

MONTANT DE L'ALLOCATION CHÔMAGE VERSÉE AUX DEMANDEURS D'EMPLOI INDEMNISÉS PAR L'ASSURANCE CHÔMAGE : SITUATION AU 31 DECEMBRE 2015

En décembre 2015, le montant mensuel brut moyen de l'allocation versée aux demandeurs d'emploi indemnisés par l'Assurance chômage est d'environ 1 150 euros, en recul de 0,9 % sur un an.

Pour la moitié des demandeurs d'emploi indemnisés par l'Assurance chômage, le montant mensuel brut de l'allocation versée est inférieur à 1 048 euros

En décembre 2015, le montant mensuel brut moyen de l'allocation chômage versée aux demandeurs d'emploi indemnisés par l'Assurance chômage¹ est de 1 154 euros (pour ceux qui travaillaient à temps complet ou à temps partiel), et de 1 281 euros pour ceux qui travaillaient à temps complet (voir tableau 1).

Pour un demandeur d'emploi indemnisé sur deux, le montant de l'allocation est inférieur à 1 048 euros ; pour trois demandeurs d'emploi indemnisés sur quatre, le montant est inférieur à 1 267 euros.

Tableau 1 : Distribution des montants mensuels bruts de l'allocation chômage versée aux demandeurs d'emploi indemnisés par l'Assurance chômage

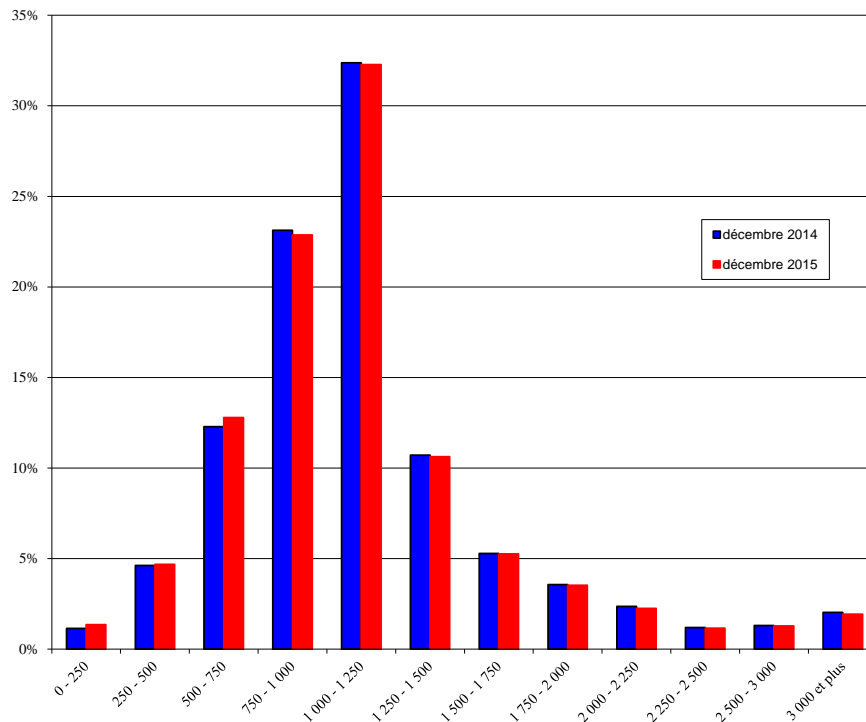
	population totale		dont à temps complet	
	déc-14	déc-15	déc-14	déc-15
Effectif	2 719 715	2 841 388	2 074 560	2 135 215
(C5) 5% des allocataires percevaient moins de	470 €	459 €	597 €	591 €
(Q1) 25% des allocataires percevaient moins de	869 €	872 €	985 €	987 €
Médiane 50% des allocataires percevaient moins de	1 050 €	1 048 €	1 114 €	1 115 €
(Q3) 75% des allocataires percevaient moins de	1 275 €	1 267 €	1 385 €	1 379 €
(C95) 95% des allocataires percevaient moins de	2 181 €	2 158 €	2 381 €	2 336 €
Montant moyen brut	1 164 €	1 154 €	1 291 €	1 281 €

Note : le temps complet ici considéré est relatif au contrat de travail précédent de l'allocataire, et ayant permis l'ouverture de droit.
Source : Pôle emploi, FNA, France

Entre décembre 2014 et décembre 2015, la répartition des montants de l'allocation versée aux demandeurs d'emploi indemnisés par l'Assurance chômage s'est légèrement modifiée (voir graphique 1). Ainsi, on observe une part plus importante des montants inférieurs à 1 000 euros (41,7 % en décembre 2015 contre 41,2 % en décembre 2014), et, à l'inverse, une part moins élevée des montants supérieurs à 1 500 euros (15,4 % en décembre 2015 contre 15,7 % en décembre 2014).

¹ Il s'agit ici d'un équivalent mensuel correspondant au taux d'indemnisation journalier versé aux demandeurs d'emploi indemnisés en fin de mois, multiplié par le nombre de jours du mois. Le fait que certains jours du mois peuvent ne pas être payés du fait de l'exercice d'une activité réduite ou d'un arrêt maladie, par exemple, ou parce que certains demandeurs d'emploi sont entrés en cours de mois, n'est pas pris en compte dans cette note.

Graphique 1 : Répartition des demandeurs d'emploi indemnisés par l'Assurance chômage, selon le montant brut de l'allocation chômage versée, en décembre 2014 et décembre 2015



Source : Pôle emploi, FNA, France

Le montant mensuel moyen de l'allocation versée aux demandeurs d'emploi indemnisés par l'Assurance chômage est globalement croissant avec l'âge : 869 euros pour les allocataires âgés de moins de 25 ans, 1 278 euros pour les 50 ans ou plus, en décembre 2015 (voir tableau 2). Pour les femmes, il est cependant légèrement inférieur pour les plus âgées que pour celles d'âge intermédiaire : 1 064 euros pour les 25-49 ans, 1 045 euros pour les 50 ans ou plus, en décembre 2015. Quelle que soit la tranche d'âge, le montant de l'allocation versée est plus important pour les hommes que pour les femmes, et ce différentiel augmente avec l'âge : 5,9% pour les moins de 25 ans, 19,7% pour les 25-49 ans et 47,2% pour les 50 ans ou plus, en décembre 2015.

Tableau 2 : Montant mensuel brut moyen de l'allocation chômage versée aux demandeurs d'emploi indemnisés par l'Assurance chômage, selon le sexe et l'âge

		décembre-14		décembre-15		Evolution annuelle	
		Effectif	Montant moyen	Effectif	Montant moyen	Effectif	Montant moyen
hommes	< 25 ans	218 019	890 €	213 612	892 €	-2,0%	0,2%
	25 - 49 ans	878 992	1 292 €	905 776	1 274 €	3,0%	-1,4%
	50 ans ou plus	297 156	1 561 €	313 478	1 538 €	5,5%	-1,5%
	Total	1 394 167	1 286 €	1 432 866	1 275 €	2,8%	-0,9%
femmes	< 25 ans	178 694	836 €	181 521	842 €	1,6%	0,7%
	25 - 49 ans	824 925	1 073 €	875 505	1 064 €	6,1%	-0,8%
	50 ans ou plus	321 929	1 051 €	351 495	1 045 €	9,2%	-0,6%
	Total	1 325 548	1 036 €	1 408 521	1 031 €	6,3%	-0,5%
Total	< 25 ans	396 713	866 €	395 133	869 €	-0,4%	0,3%
	25 - 49 ans	1 703 917	1 186 €	1 781 281	1 171 €	4,5%	-1,3%
	50 ans ou plus	619 085	1 296 €	664 973	1 278 €	7,4%	-1,4%
	Total	2 719 715	1 164 €	2 841 387	1 154 €	4,5%	-0,9%

Source : Pôle emploi, FNA, France

Le montant brut moyen de l'allocation chômage versée aux demandeurs d'emploi indemnisés par l'Assurance chômage recule depuis le 4^e trimestre 2014

Le montant mensuel de l'allocation chômage versée aux demandeurs d'emploi indemnisés par l'Assurance chômage a diminué entre décembre 2014 et décembre 2015 pour toutes les catégories d'allocataires de l'Assurance chômage : -0,3 % pour l'Assurance chômage (hors formation et contrat de sécurisation professionnelle - CSP), -4,0 % pour les allocataires du CSP et - 0,9% pour les allocataires de l'Assurance chômage en formation (voir tableau 3).

Cette diminution est la conséquence de l'évolution du salaire mensuel brut moyen de référence des allocataires de l'Assurance chômage, sur lequel est basé le montant d'allocation versé (voir encadré). Il est de 1 974 euros fin décembre 2015, en baisse de 0,5% sur un an.

Le taux de remplacement brut moyen, qui rapporte le montant mensuel brut moyen de l'allocation chômage versée au salaire mensuel brut moyen de référence est de 58,5% au 30 décembre 2015. Ce taux est en diminution de 0,2 point sur un an.

Entre décembre 2014 et décembre 2015, la part des femmes parmi les allocataires indemnisés par l'Assurance chômage a progressé, passant de 48,7 % à 49,6 % (voir tableau 2). Ces dernières étant en moyenne moins indemnisées, cette évolution a en partie contribué au recul du montant moyen de l'allocation versée. Cet effet est cependant limité : à âge et genre donnés, on observe également un recul du montant moyen d'indemnisation².

Tableau 3 : Montant mensuel brut moyen de l'allocation chômage versée aux demandeurs d'emploi indemnisés par l'Assurance chômage et salaire brut moyen de référence, selon le type d'allocation

		déc-14	déc-15	Evolution annuelle
Assurance chômage (hors formation et CSP)	Effectif fin de trimestre	2 538 073	2 669 586	5,2%
	Salaire moyen	1 984 €	1 974 €	-0,5%
	Montant moyen	1 145 €	1 141 €	-0,3%
Formation	Effectif fin de trimestre	86 546	87 867	1,5%
	Salaire moyen	1 709 €	1 688 €	-1,2%
	Montant moyen	1 056 €	1 046 €	-0,9%
Contrat de sécurisation professionnelle	Effectif fin de trimestre	95 096	83 934	-11,7%
	Salaire moyen	2 235 €	2 265 €	1,3%
	Montant moyen	1 771 €	1 700 €	-4,0%
Ensemble Assurance chômage	Effectif fin de trimestre	2 719 715	2 841 387	4,5%
	Salaire moyen	1 984 €	1 974 €	-0,5%
	Montant moyen	1 164 €	1 154 €	-0,9%

Source : Pôle emploi, FNA, France

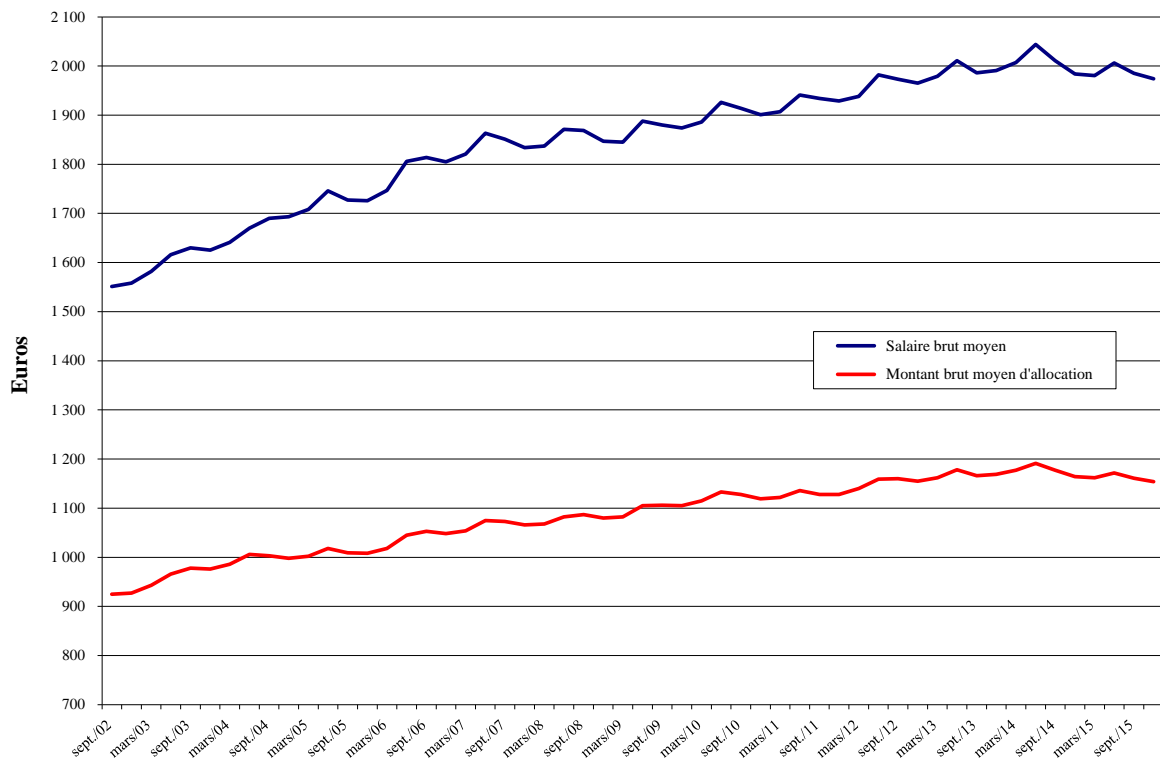
² A structure inchangée (sexe, âge), le montant moyen d'indemnisation aurait reculé également de 0,9%

Le recul en rythme annuel du salaire moyen de référence et du montant moyen de l'allocation chômage versée s'observe depuis le 4^e trimestre 2014 ; il s'agissait alors du premier recul observé depuis 2002 (voir graphique 2).

Cette diminution pourrait être liée au fait que la Convention d'Assurance chômage 2014 a instauré les « droits rechargeables ». Ce dispositif permet une indemnisation sur une période plus longue, mais potentiellement à un niveau moindre, puisqu'un demandeur d'emploi doit consommer d'abord le reliquat de droit (s'il existe) avant de recharger son droit à partir des informations liées à un contrat de travail plus récent (et donc potentiellement caractérisé par un salaire plus élevé).

A partir du 1^{er} avril 2015, le « droit d'option » a modifié ces règles en laissant, sous certaines conditions, le droit à un salarié de choisir entre le reliquat de ses droits et le nouveau droit créé par la dernière activité.

Graphique 2 : Evolution du montant mensuel brut moyen de l'allocation chômage versée aux demandeurs d'emploi indemnisés par l'Assurance chômage et du salaire brut moyen de référence



Source : Pôle emploi, FNA, France

Sources et méthodes

Les données ici présentées sont calculées à partir du Fichier national des allocataires (FNA) avec 6 mois de recul.

Champ :

Cette note présente les montants moyens de l'allocation versée, ainsi que le salaire de référence, **des demandeurs d'emploi indemnisés par l'Assurance chômage**, c'est-à-dire des bénéficiaires de l'allocation d'aide au retour à l'emploi (ARE et ARE intermittent), des bénéficiaires de l'aide au retour à l'emploi formation (AREF et AREF intermittent), ainsi que ceux relevant d'un contrat de sécurisation professionnelle (ASP, ASP-ARE).

Les données relatives aux demandeurs d'emploi indemnisés au titre de la solidarité-Etat ne sont pas présentées dans cette publication, car la dispersion des montants versés y est très faible :

- 90% des allocataires de l'ASS environ ont le montant maximum (487,50 euros en janvier 2015), les autres ont un montant différentiel (entre 0 et 487,50 euros) fonction des ressources.

- 85% des allocataires de l'ATS et de l'AER environ ont le montant maximum (1052,70 euros en janvier 2015), les autres ont un montant différentiel (entre 0 et 1052,70 euros) fonction des ressources.

Aspects réglementaires sur l'Assurance chômage

Les allocataires de l'Assurance chômage (sauf ceux relevant des annexes 8 et 10) sont indemnisés sur la base d'un "salaire journalier de référence" (SJR) calculé à partir des anciens salaires bruts soumis aux contributions d'Assurance chômage et des primes incluses dans le salaire mensuel (ancienneté, rendement, primes de vacances, 13^e mois) perçus au cours des 12 derniers mois qui ont précédé la perte de l'emploi.

Les salaires pris en compte ne peuvent toutefois excéder quatre fois le plafond de la Sécurité sociale (soit 12 680 euros (*) par mois).

Le montant du "taux journalier d'indemnisation" (montant journalier de l'indemnité de chômage), à l'entrée, se déduit du salaire journalier selon différentes formules (valables pour des allocataires ayant travaillé à temps plein) :

- 75% du SJR lorsque le salaire journalier de référence est inférieur ou égal à 1 147 euros (*)
- allocation minimale par jour de 28,67 euros (*) pour un salaire mensuel de référence compris entre 1 147 euros (*) et 1 256 euros (*)
- 40,4% du SJR + 11,76 euros (*) par jour lorsque le salaire mensuel de référence se situe entre 1 256 euros (*) et 2 125 euros
- et 57% du SJR lorsque le salaire mensuel de référence est supérieur à 2 125 euros (*).

Le montant journalier "plancher" est de 20,54 euros (*) (soit 616 euros par mois).

Le taux d'indemnisation peut être inférieur à ces valeurs planchers pour les allocataires avec des références de travail à temps partiel.

Le montant journalier maximum est de 241,22 euros (*) (soit 7 237 euros par mois)

(*) : au 1^{er} juillet 2015

Des [données trimestrielles complémentaires](#) sur les montants et les salaires sont disponibles sur le site Internet de Pôle emploi.

Guillaume DELVAUX
Département Marché du Travail

POUR EN SAVOIR PLUS

contact-DSEE.00144@pole-emploi.fr

www.pole-emploi.org

Pôle emploi, 1 avenue du Docteur Gley, 75987 Paris cedex 20

Directeur de publication

Jean BASSÈRES

Directeur de la rédaction

Stéphane DUCATEZ

Réalisation

Direction des Statistiques, des Études et de l'Évaluation

