

AU 4EME TRIMESTRE 2014, LA DUREE AU CHOMAGE AU SENS DE L'ICDC SE STABILISE

Au 4^e trimestre 2014, l'indicateur conjoncturel de durée au chômage (ICDC) s'établit à 434 jours. Si la conjoncture économique du 4^e trimestre se maintenait, un demandeur d'emploi resterait en moyenne inscrit environ 14 mois consécutifs à Pôle emploi. Après deux trimestres de hausse (+18 jours au 2^{ème} trimestre 2014 et +9 jours au 3^{ème} trimestre 2014), l'indicateur se stabilise (+4 jours au cours de ce dernier trimestre).

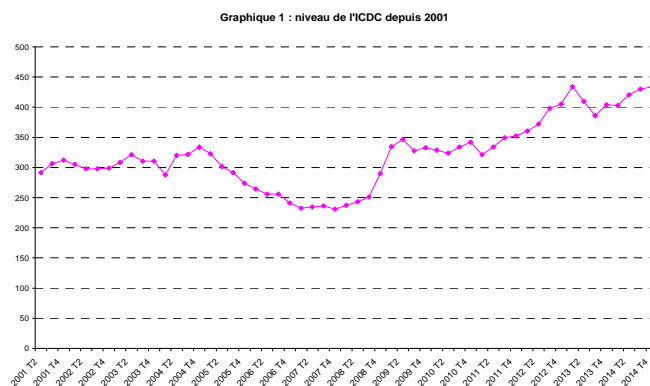


Tableau 1 : Indicateur conjoncturel de durée au chômage

		Évolution T/T-1	Évolution T/T-4	Évol. (%) T/T-1	Évol. (%) T/T-4
Ensemble	434 jours	+ 4	+ 30	0,9%	7,3%
Hommes	430 jours	- 2	+ 22	-0,5%	5,4%
Femmes	438 jours	+ 9	+ 36	2,0%	9,0%
< 25 ans	249 jours	+ 6	+ 28	2,6%	12,7%
25-49 ans	458 jours	+ 2	+ 33	0,5%	7,8%
50 ans ou plus	716 jours	+ 12	- 66	1,8%	-8,4%
Hommes - < 25 ans	247 jours	+ 3	+ 26	1,1%	11,7%
Hommes - 25-49 ans	461 jours	- 2	+ 24	-0,5%	5,6%
Hommes - 50 ans ou plus	717 jours	+ 13	- 79	1,9%	-9,9%
Femmes - < 25 ans	251 jours	+ 8	+ 30	3,2%	13,4%
Femmes - 25-49 ans	456 jours	+ 6	+ 41	1,4%	9,9%
Femmes - 50 ans ou plus	713 jours	+ 9	- 48	1,2%	-6,3%
Ouvriers	463 jours	- 21	+ 27	-4,3%	6,1%
Ouvriers qualifiés	491 jours	- 7	+ 33	-1,5%	7,2%
Ouvriers non qualifiés	439 jours	- 24	+ 21	-5,1%	5,0%
Employés	422 jours	+ 3	+ 30	0,8%	7,7%
Employés qualifiés	443 jours	+ 6	+ 31	1,3%	7,6%
Employés non qualifiés	382 jours	+ 1	+ 28	0,2%	8,0%
Professions intermédiaires	451 jours	+ 29	+ 39	6,8%	9,4%
Cadres	433 jours	+ 14	+ 10	3,2%	2,3%
Fin de mission d'intérim	435 jours	- 11	+ 23	-2,4%	5,6%
Licenciement économique	677 jours	+ 3	+ 13	0,5%	2,0%
Autre licenciement	651 jours	+ 21	+ 25	3,4%	4,1%
Démission	319 jours	- 3	+ 12	-0,8%	3,8%
Fin de CDD	427 jours	+ 8	+ 38	2,0%	9,8%
Première entrée sur le marché du travail	234 jours	+ 1	+ 23	0,4%	11,1%
Reprise d'activité	333 jours	- 21	+ 12	-5,8%	3,7%
Autres cas	429 jours	+ 0	+ 32	0,1%	8,1%

Une très légère baisse de l'ICDC est observée pour les hommes tandis que pour les femmes la tendance reste à la hausse et ce, quel que soit l'âge. Chez les 50 ans ou plus, l'ICDC est en augmentation par rapport au 3^{ème} trimestre 2014, quoique toujours en diminution sensible sur une année.

L'ICDC est en net recul parmi les populations d'ouvriers (-21 jours qu'ils soient qualifiés ou non) mais poursuit sa progression en particulier pour les professions intermédiaires (+29 jours) et les cadres (+14 jours).

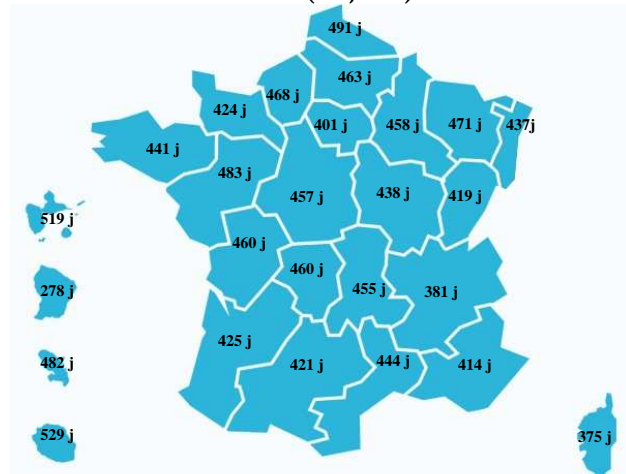
L'évolution de l'ICDC est également contrastée selon le motif d'inscription : poursuite de la hausse pour les entrées suite à licenciement et fins de CDD, diminution pour les entrées suite à fins de mission d'intérim ou reprise d'activité.

Un indicateur qui reproduit le calcul de l'espérance de vie d'une population

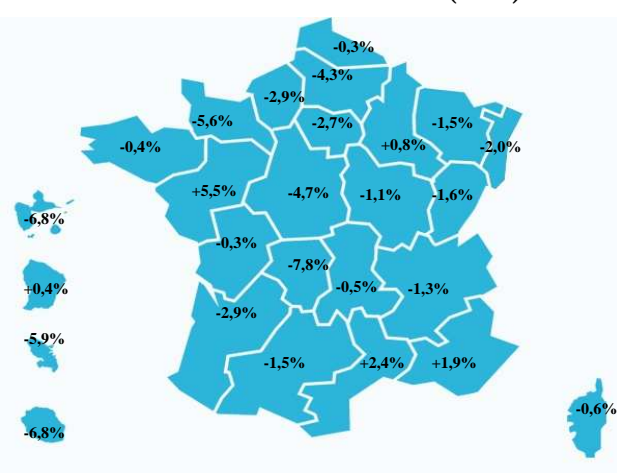
L'ICDC est un nouvel indicateur conjoncturel proposé par Pôle emploi dans le but de synthétiser l'incidence de la conjoncture économique sur l'état du marché du travail, et les opportunités qu'il offre pour trouver un emploi. Il consiste à évaluer la durée moyenne de chômage d'une cohorte fictive de demandeurs d'emplois qui connaîtraient durant toute leur période de chômage les mêmes conditions sur le marché du travail que celles du trimestre considéré. Ainsi, les demandeurs d'emploi qui connaîtraient durant toute leur période de chômage les conditions sur le marché du travail du 4^e trimestre 2014 resteraient au chômage en moyenne 434 jours (environ 14 mois).

Déclinaison régionale de l'indicateur, au 4^e trimestre 2014

Carte 1 : valeur de l'ICDC (en jours)



Carte 2 : évolution trimestrielle de l'ICDC (en %)



Note : ICDC calculé avec l'échantillon au 10^e du FHS régional, sauf pour les plus petites régions.

L'ICDC de La Réunion ne comprend pas les données de Mayotte. Un ICDC spécifique pour Mayotte ne peut pas être proposé dans l'immédiat.

Évolutions de l'indicateur conjoncturel de durée au chômage entre le 1^{er} trimestre 2008 et le 4^e trimestre 2014

Tableau 2 : ICDC décliné par sexe et âge

	Ensemble	Sexe		Âge			Sexe et âge					
		H	F	< 25 ans	25-49 ans	50 ans ou +	H < 25 ans	H 25-49 ans	H 50 ans ou +	F < 25 ans	F 25-49 ans	F 50 ans ou +
2008T1	237	222	252	158	263	304	148	246	290	168	279	316
2008T2	243	235	249	162	267	317	161	258	308	164	275	326
2008T3	251	247	258	164	277	335	162	273	327	165	284	344
2008T4	290	290	291	194	319	362	200	320	351	190	319	372
2009T1	334	354	321	219	366	441	235	390	454	207	351	434
2009T2	347	364	332	215	385	472	224	412	477	209	364	470
2009T3	327	343	318	203	364	462	209	389	466	197	349	461
2009T4	333	348	322	199	377	469	209	397	479	190	362	458
2010T1	329	335	324	193	368	490	198	380	484	189	359	496
2010T2	324	323	326	184	362	516	184	365	524	188	362	515
2010T3	334	336	335	197	368	519	196	376	513	198	365	525
2010T4	342	337	347	198	381	536	196	378	523	199	382	547
2011T1	321	311	331	187	348	551	182	340	534	194	356	567
2011T2	334	327	342	199	358	568	197	354	549	203	364	593
2011T3	349	343	357	204	374	623	202	370	606	206	379	641
2011T4	352	343	362	207	374	640	201	368	616	212	378	660
2012T1	361	358	363	210	379	658	208	379	647	213	379	667
2012T2	372	370	374	218	389	682	220	390	669	218	388	703
2012T3	398	397	400	227	417	733	227	421	707	228	414	757
2012T4	405	403	408	229	433	730	227	440	708	230	426	748
2013T1	434	444	425	252	460	722	258	476	721	247	447	724
2013T2	410	411	410	228	438	723	227	449	705	232	428	750
2013T3	386	387	386	218	416	640	219	427	610	219	407	668
2013T4	404	408	402	221	425	782	221	436	796	222	415	762
2014T1	403	401	404	223	419	758	222	425	728	225	414	784
2014T2	421	420	422	237	445	714	239	452	700	237	440	737
2014T3	430	432	429	243	456	704	244	463	703	244	450	705
2014T4	434	430	438	249	458	719	247	461	717	251	456	713

Tableau 3 : ICDC décliné par catégorie socioprofessionnelle et motif d'inscription

	Catégorie socioprofessionnelle				Motif d'inscription							
	Ouvriers	Employés	Professions intermédiaires	Cadres	Fin de mission intérim	Licenciement économique	Autre licenciement	Démission	Fin de CDD	Première entrée sur le marché du travail	Reprise d'activité	Autres cas
2008T1	234	243	250	250	230	328	308	196	238	144	217	231
2008T2	249	246	252	255	242	340	313	195	250	146	207	230
2008T3	256	256	263	270	268	351	337	208	257	132	211	237
2008T4	314	289	304	297	337	408	365	226	297	162	234	272
2009T1	386	324	352	345	412	482	446	259	341	171	251	306
2009T2	400	337	365	374	398	513	469	253	355	163	272	326
2009T3	369	323	354	348	377	519	452	239	334	159	259	306
2009T4	386	328	347	336	377	498	450	249	350	160	250	315
2010T1	372	327	335	341	368	495	459	240	340	155	260	320
2010T2	359	324	339	338	331	499	460	249	332	156	252	320
2010T3	375	335	339	334	342	496	462	261	339	161	269	332
2010T4	369	344	363	342	338	519	472	258	354	158	273	342
2011T1	337	326	334	328	311	486	457	240	328	158	263	317
2011T2	352	339	348	337	341	502	466	246	337	166	268	328
2011T3	377	350	363	348	349	530	496	269	350	171	260	345
2011T4	374	351	358	350	360	543	504	265	349	179	281	344
2012T1	391	353	364	366	370	564	519	274	354	179	284	351
2012T2	409	362	381	387	397	576	537	288	363	190	290	362
2012T3	433	389	396	414	410	647	572	288	391	200	315	390
2012T4	431	398	403	412	421	594	585	295	400	204	321	403
2013T1	508	417	419	407	465	645	604	317	422	218	374	434
2013T2	450	399	412	412	421	649	608	297	406	208	301	400
2013T3	418	378	403	377	417	630	574	282	384	197	324	373
2013T4	437	391	412	424	412	664	626	308	389	210	321	397
2014T1	436	389	415	429	413	660	620	296	387	203	311	394
2014T2	465	410	416	416	437	656	625	332	407	220	331	421
2014T3	484	418	422	420	446	674	629	322	418	233	354	429
2014T4	463	422	451	433	435	677	651	319	427	234	333	429

Karine SABY
Département Études et Recherche

POUR EN SAVOIR PLUS

S. Ducatez et D. Euzénat « L'Indicateur Conjoncturel de Durée au Chômage (ICDC) », Repères et Analyses n°47, juillet 2012.

contact@DSEE-poleemploi.fr
www.pole-emploi.org

ISSN –
Pôle emploi, 1 avenue du Docteur Gley, 75987 Paris cedex20
Directeur de publication
Jean BASSÈRES
Directeur de la rédaction
Stéphane DUCATEZ
Réalisation
Direction des Statistiques, des Études et de l'Évaluation