



pôle emploi

Direction de la performance



# Tableau de bord P100 000

Données au 31 décembre 2014



<b>SOMMAIRE</b>	page
Glossaire.....	2
 <b>PARTIE I : SYNTHÈSE DES INSCRIPTIONS ET ENTRÉES EN FORMATION</b>	
Suivi du total entrées en formation, tous financements.....	4
Suivi des entrées en formation prévisionnelles tous financements.....	
Plan 30 000 - Plan 100 000.....	5
Suivi des entrées en formation prévisionnelles et effectives tous financements..	
Plan 30 000 - Plan 100 000.....	6
Suivi des entrées en formation prévisionnelles tous financements par domaine..	
Plan 30 000 - Plan 100 000.....	7
 <b>PARTIE II : SUIVI DU PLAN 100 000</b>	
Suivi des entrées en formation prévisionnelles et effectives tous financements..	
Tous financements - sur la base des AIS & des AES.....	9
Suivi mensuel tous financements - AIS & AES.....	9
Détail des financements Région/OPCA/AGEFIPH - AIS & AES.....	10
Détail dispositifs collectifs et individuels.....	
Dispositifs collectifs - AIS & AES.....	11
Dispositifs individuels - AIS & AES.....	11
Répartition des entrées en formation prévisionnelles par financement.....	
Par région.....	12
Par domaine de formation.....	12
Répartition des entrées en formation prévisionnelles par domaine et famille.....	13
Entrées en formation prévisionnelles : formacodes les plus mobilisés.....	14
Suivi des entrées en formation prévisionnelles par type - tous financements.....	15
Suivi des entrées en formation prévisionnelles par niveau - tous financements..	16



## Glossaire

### **Une AIS (Attestation d'inscription à un stage)**

Une AIS est un formulaire rempli par le stagiaire et par l'organisme de formation. Il atteste que le DE est inscrit à un stage de formation, définit les conditions et périmètre de la formation. Une fois complétée, cette AIS est remise à Pôle emploi qui la traite, et la saisit dans le système d'information.

Un délai d'un mois maximum peut exister entre le démarrage de la formation et la saisie de l'AIS, et donc la comptabilisation de celle-ci dans le cadre du plan 100 000.

### **Suivi des entrées en formation prévisionnelles**

L'indicateur entrées en formation prévisionnelles est calculé à partir de la date de début de plan de formation, initiée dans le système informatique par la saisie de l'AIS (Attestation d'Inscription en Stage).

### **Une AES (Attestation d'entrée en stage)**

Une AES correspond à l'entrée effective du stagiaire en formation sur la base de l'attestation de présence à la première journée de stage. Elle est systématiquement postérieure à l'AIS, ce qui explique le différentiel entre AIS et AES

### **Suivi des entrées en formation effectives**

L'indicateur entrée en formation effectives est calculé à partir de la date de début de plan de formation, lorsque l'AES (Attestation d'Entrée en Stage) a été saisie.

### **OPCA 100% :**

Ensemble des dispositifs (POE) dont les coûts pédagogiques sont totalement financés par les OPCA. Pôle emploi peut intervenir sur ces formations pour financer les frais annexes à la formation (AFAF) ou des rémunérations pour les DE non indemnisés (RFPE)

### **Suivi des entrées en formation prévisionnelles tous financements**

Ensemble des entrées en formation prévisionnelles identifiées dans le cadre du plan 100 000. Ces données reprennent : les actions financées par Pôle emploi (AIF, AFPR, AFC, POEI monofinancées), POEI co-financées avec un OPCA, POEC, formations individuelles et/ou collectives financées par les conseils régionaux, l'AGEFIPH et les OPCA. Les adhérents au dispositif CSP sont écartés.

### **Suivi des entrées en formation prévisionnelles financements Région, AGEFIPH & actions financées totalement par les OPCA**

Ensemble des entrées en formation prévisionnelles identifiées dans le cadre du plan 100 000 et financées par les OPCA en mono-financement des coûts pédagogiques, les Conseils régionaux ou l'AGEFIPH. Les adhérents au dispositif CSP sont écartés.

### **Suivi des entrées en formation prévisionnelles globales, tous financements**

Ensemble des entrées en formation prévisionnelles, identifiées ou non dans le cadre du plan 100 000. Les adhérents au dispositif CSP sont pris en compte.

Certaines régions sont affichées sur fond bleu dans les pages suivantes. C'est le cas lorsque des financeurs subventionnent une partie des dispositifs d'un autre financeur. Le détail des dispositifs et financeurs concernés se trouve en dernière page.



pôle emploi

Direction de la performance



# **PARTIE I**

## **SYNTHESE DES INSCRIPTIONS ET ENTREES EN FORMATION**

**TOTAL ENTREES EN FORMATION TOUS FINANCEMENTS, Y.C. PLAN 100 000**
**Suivi des entrées en formation prévisionnelles globales, tous financements, y.c. Plan 100 000 du 01/01 au 31/12/2014**

Source SID

date d'extraction 31-déc.-14

	PE	Financement PE / OPCA	OPCA	AGEFIPH	Financement Csl Régional	Autres	Total
ALSACE	8 252	430	1 057	555	3 598	1 425	<b>15 317</b>
AQUITAINE	11 116	669	2 648	741	7 394	2 365	<b>24 933</b>
AUVERGNE	4 594	329	495	252	2 947	1 324	<b>9 941</b>
BASSE NORMANDIE	4 761	201	1 250	187	3 452	521	<b>10 372</b>
BOURGOGNE	5 035	437	830	343	3 576	654	<b>10 875</b>
BRETAGNE	9 195	394	3 377	8	10 117	3 007	<b>26 098</b>
CENTRE	6 721	284	1 536	9	6 670	1 008	<b>16 228</b>
CHAMPAGNE ARDENNE	4 655	244	2 176	441	2 935	370	<b>10 821</b>
CORSE	713	5	149	4	345	408	<b>1 624</b>
FRANCHE COMTE	5 480	251	781	71	3 367	510	<b>10 460</b>
GAUDELOUPE	1 708	89	173	0	500	97	<b>2 567</b>
GUYANE	670	11	23	1	145	26	<b>876</b>
HAUTE NORMANDIE	5 212	540	1 688	207	3 640	617	<b>11 904</b>
ILE DE FRANCE	19 255	2 694	8 860	78	8 277	5 141	<b>44 305</b>
LANGUEDOC ROUSSILLON	10 903	354	2 555	309	7 265	1 397	<b>22 783</b>
LIMOUSIN	1 775	137	253	184	1 930	531	<b>4 810</b>
LORRAINE	4 709	429	1 190	185	6 909	2 634	<b>16 056</b>
MARTINIQUE	3 506	62	150	0	376	198	<b>4 292</b>
MAYOTTE	304	5	16	0	1	1	<b>327</b>
MIDI PYRENEES	7 466	485	3 332	322	11 602	1 564	<b>24 771</b>
NORD PAS DE CALAIS	18 205	1 040	3 467	827	6 563	2 112	<b>32 214</b>
PAYS DE LA LOIRE	8 183	494	5 243	74	3 960	2 473	<b>20 427</b>
PICARDIE	5 350	507	1 291	125	4 045	1 482	<b>12 800</b>
POITOU CHARENTES	6 912	200	2 107	856	4 988	711	<b>15 774</b>
PROVENCE ALPES COTE D'AZUR	22 438	417	3 905	875	12 652	2 382	<b>42 669</b>
REUNION	5 578	154	387	7	1 016	725	<b>7 867</b>
RHONE ALPES	17 993	2 140	4 110	1 113	14 097	5 286	<b>44 739</b>
SAINT PIERRE ET MIQUELON	20	0	0	0	13	15	<b>48</b>
<b>Total</b>	<b>200 709</b>	<b>13 002</b>	<b>53 049</b>	<b>7 774</b>	<b>132 380</b>	<b>38 984</b>	<b>445 898</b>

**Suivi des entrées en formation effectives globales, tous financements, y.c. Plan 100 000 du 01/01 au 31/12/2014**

Source SID

date d'extraction 31-déc.-14

	PE	Financement PE / OPCA	OPCA	AGEFIPH	Financement Csl Régional	Autres	Total
ALSACE	7 331	385	877	494	2 927	1 163	<b>13 177</b>
AQUITAINE	10 951	664	2 552	604	5 758	1 579	<b>22 108</b>
AUVERGNE	4 356	309	441	236	2 686	1 122	<b>9 150</b>
BASSE NORMANDIE	4 303	199	1 199	177	2 992	492	<b>9 362</b>
BOURGOGNE	4 583	384	658	174	2 289	392	<b>8 480</b>
BRETAGNE	8 099	307	2 142	7	6 771	1 845	<b>19 171</b>
CENTRE	5 995	271	1 271	5	5 146	789	<b>13 477</b>
CHAMPAGNE ARDENNE	4 646	244	2 162	441	2 930	367	<b>10 790</b>
CORSE	655	4	145	4	290	369	<b>1 467</b>
FRANCHE COMTE	5 181	251	750	44	2 489	363	<b>9 078</b>
GAUDELOUPE	1 375	86	98	0	306	61	<b>1 926</b>
GUYANE	571	9	23	0	107	10	<b>720</b>
HAUTE NORMANDIE	4 448	486	1 294	158	2 975	420	<b>9 781</b>
ILE DE FRANCE	15 273	2 558	7 068	68	6 420	3 826	<b>35 213</b>
LANGUEDOC ROUSSILLON	10 142	315	2 076	266	6 218	1 006	<b>20 023</b>
LIMOUSIN	1 682	121	224	157	1 486	357	<b>4 027</b>
LORRAINE	4 473	422	945	54	4 832	2 139	<b>12 865</b>
MARTINIQUE	2 858	61	121	0	283	147	<b>3 470</b>
MAYOTTE	288	4	14	0	1	0	<b>307</b>
MIDI PYRENEES	7 165	475	3 224	235	6 918	1 195	<b>19 212</b>
NORD PAS DE CALAIS	16 684	1 008	3 095	661	5 442	1 612	<b>28 502</b>
PAYS DE LA LOIRE	7 205	427	4 039	62	3 139	1 776	<b>16 648</b>
PICARDIE	5 125	507	1 136	82	2 888	1 169	<b>10 907</b>
POITOU CHARENTES	6 183	179	1 668	413	2 060	486	<b>10 989</b>
PROVENCE ALPES COTE D'AZUR	19 805	351	2 938	740	9 895	1 720	<b>35 449</b>
REUNION	5 064	141	350	6	829	532	<b>6 922</b>
RHONE ALPES	16 559	2 026	3 473	829	11 484	4 233	<b>38 604</b>
SAINT PIERRE ET MIQUELON	20	0	0	0	13	15	<b>48</b>
<b>Total</b>	<b>181 020</b>	<b>12 194</b>	<b>43 983</b>	<b>5 917</b>	<b>99 574</b>	<b>29 185</b>	<b>371 873</b>

## ENTREES EN FORMATION PREVISIONNELLES

### Suivi des entrées en formation prévisionnelles tous financements - Plan 30 000

Source SID - Opale  
date d'extraction 17-févr.-14

	Plan 30 000					Tous financements
	Financement PE	Cofinancement PE - OPCA	Financement OPCA	Financement AGEFIPH	Financement REGION	
ALSACE	685	59	165	0	227	1 136
AQUITAINE	1 177	159	301	0	288	1 925
AUVERGNE	488	79	109	0	2	678
BASSE NORMANDIE	698	41	63	0	89	891
BOURGOGNE	614	78	248	0	28	968
BRETAGNE	700	18	329	0	16	1 063
CENTRE	916	146	259	0	116	1 437
CHAMPAGNE ARDENNE	461	82	108	14	0	665
CORSE	129	8	20	0	4	161
FRANCHE COMTE	251	46	255	0	50	602
GUADELOUPE	566	0	8	0	0	574
GUYANE	69	7	80	0	143	299
HAUTE NORMANDIE	595	46	237	0	158	1 036
ILE DE FRANCE	3 510	803	2 752	0	102	7 167
LANGUEDOC ROUSSILLON	1 100	31	530	0	1	1 662
LIMOUSIN	143	1	57	0	2	203
LORRAINE	568	88	229	10	175	1 070
MARTINIQUE	221	0	11	0	0	232
MAYOTTE	32	0	8	0	0	40
MIDI-PYRENEES	624	82	482	1	35	1 224
NORD PAS DE CALAIS	3 922	314	516	0	0	4 752
PAYS DE LA LOIRE	868	154	690	0	45	1 757
PICARDIE	828	109	222	0	1	1 160
POITOU CHARENTES	877	16	220	0	0	1 113
PROVENCE ALPES COTE D'AZUR	1 177	28	331	0	283	1 819
REUNION	755	105	299	0	2	1 161
RHONE ALPES	3 260	437	379	6	45	4 127
SAINT PIERRE ET MIQUELON	0	0	0	0	0	0
<b>Total</b>	<b>25 234</b>	<b>2 937</b>	<b>8 908</b>	<b>31</b>	<b>1 812</b>	<b>38 922</b>

### Suivi des entrées en formation prévisionnelles tous financements - Plan 100 000

Source SID - Opale  
date d'extraction 31-déc.-14

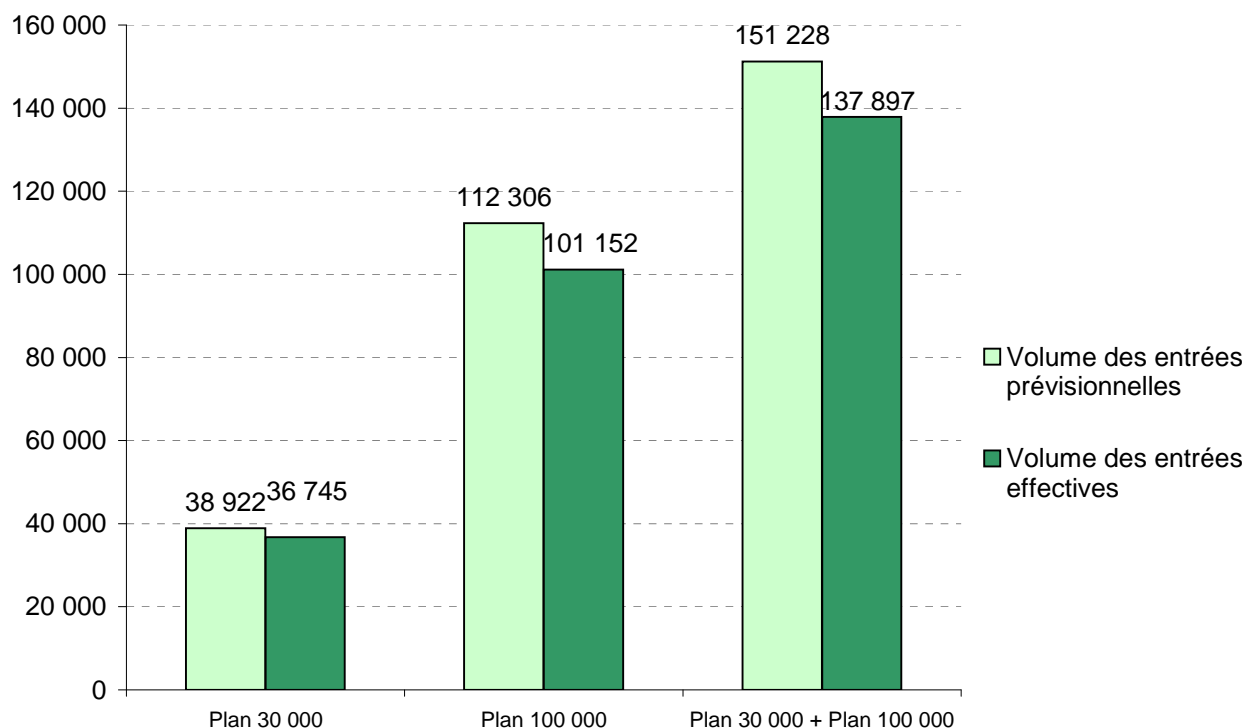
	Plan 100 000					Tous financements
	Financement PE	Cofinancement PE - OPCA	Financement OPCA	Financement AGEFIPH	Financement REGION	
ALSACE	3 631	226	14	31	150	4 052
AQUITAINE	4 891	478	835	139	287	6 630
AUVERGNE	1 629	208	258	171	472	2 738
BASSE NORMANDIE	2 117	114	264	0	545	3 040
BOURGOGNE	2 095	347	388	0	795	3 625
BRETAGNE	2 901	104	559	0	26	3 590
CENTRE	3 153	209	325	43	199	3 929
CHAMPAGNE ARDENNE	1 530	163	266	14	856	2 829
CORSE	191	1	123	0	1	316
FRANCHE COMTE	2 407	201	422	0	3	3 033
GUADELOUPE	809	54	0	0	257	1 120
GUYANE	461	8	14	1	54	538
HAUTE NORMANDIE	1 996	320	467	1	158	2 942
ILE DE FRANCE	11 672	2 011	3 198	3	193	17 077
LANGUEDOC ROUSSILLON	3 846	215	681	145	3	4 890
LIMOUSIN	277	42	104	0	929	1 352
LORRAINE	2 341	374	421	40	74	3 250
MARTINIQUE	734	29	54	0	0	817
MAYOTTE	158	0	16	0	0	174
MIDI-PYRENEES	2 779	362	1 189	23	556	4 909
NORD PAS DE CALAIS	9 515	631	979	0	3	11 128
PAYS DE LA LOIRE	3 667	403	1 523	0	90	5 683
PICARDIE	2 176	240	533	0	608	3 557
POITOU CHARENTES	2 289	39	308	0	0	2 636
PROVENCE ALPES COTE D'AZUR	5 091	86	954	0	315	6 446
REUNION	1 115	32	279	0	3	1 429
RHONE ALPES	8 459	1 583	465	8	61	10 576
SAINT PIERRE ET MIQUELON	0	0	0	0	0	0
<b>Total</b>	<b>81 930</b>	<b>8 480</b>	<b>14 639</b>	<b>619</b>	<b>6 638</b>	<b>112 306</b>

## ENTREES EN FORMATION PREVISIONNELLES ET EFFECTIVES

### Suivi des entrées en formation prévisionnelles et effectives tous financements

Source SID - Opale

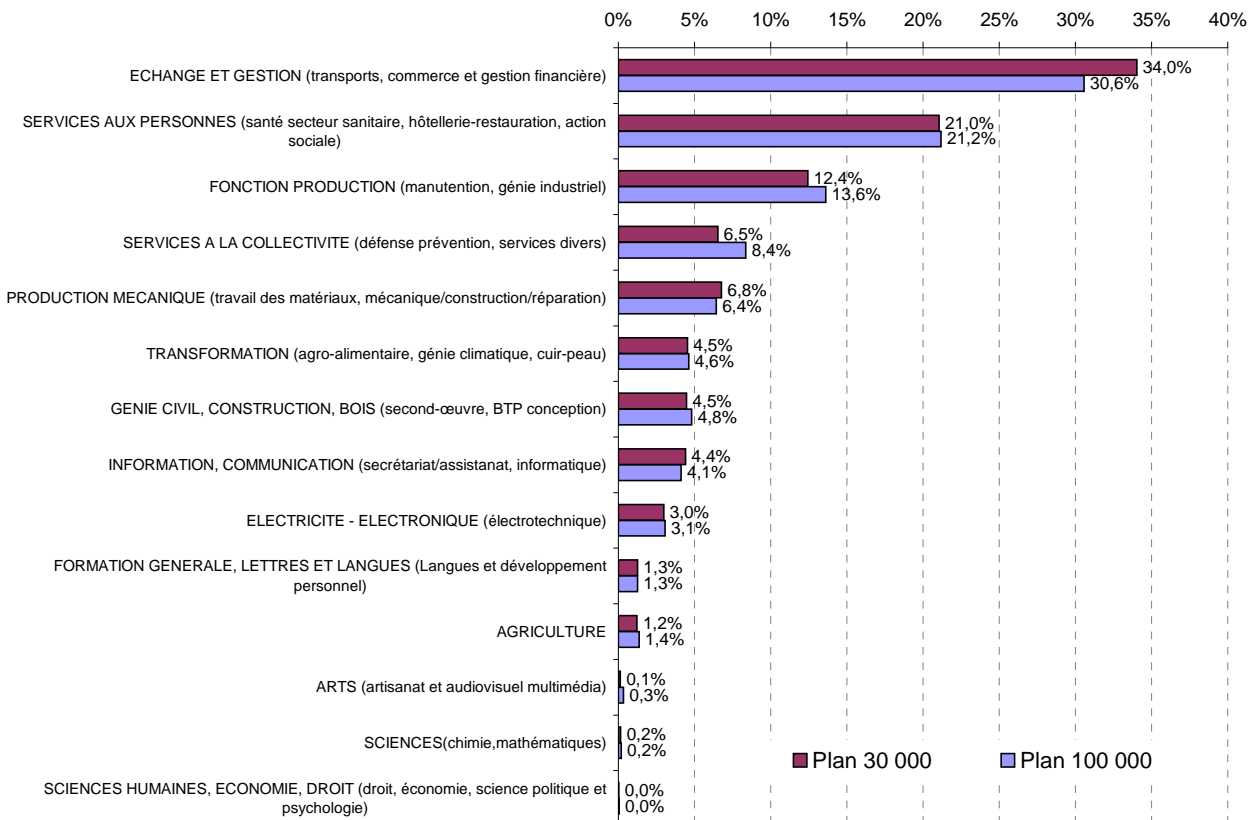
	Plan 30 000		Plan 100 000		Cumul des Plans 30 000 et 100 000	
	AIS	AES	AIS	AES	AIS	AES
ALSACE	1 136	1 003	4 052	3 622	5 188	4 625
AQUITAINE	1 925	1 882	6 630	6 569	8 555	8 451
AUVERGNE	678	645	2 738	2 642	3 416	3 287
BASSE NORMANDIE	891	839	3 040	2 597	3 931	3 436
BOURGOGNE	968	884	3 625	3 020	4 593	3 904
BRETAGNE	1 063	1 027	3 590	3 186	4 653	4 213
CENTRE	1 437	1 395	3 929	3 518	5 366	4 913
CHAMPAGNE ARDENNE	665	664	2 829	2 826	3 494	3 490
CORSE	161	155	316	291	477	446
FRANCHE COMTE	602	581	3 033	2 917	3 635	3 498
GUADELOUPE	574	519	1 120	995	1 694	1 514
GUYANE	299	263	538	483	837	746
HAUTE NORMANDIE	1 036	927	2 942	2 636	3 978	3 563
ILE DE FRANCE	7 167	6 892	17 077	14 322	24 244	21 214
LANGUEDOC ROUSSILLON	1 662	1 576	4 890	4 571	6 552	6 147
LIMOUSIN	203	197	1 352	1 278	1 555	1 475
LORRAINE	1 070	969	3 250	3 047	4 320	4 016
MARTINIQUE	232	201	817	678	1 049	879
MAYOTTE	40	40	174	166	214	206
MIDI-PYRENEES	1 224	1 204	4 909	4 489	6 133	5 693
NORD PAS DE CALAIS	4 752	4 490	11 128	10 279	15 880	14 769
PAYS DE LA LOIRE	1 757	1 691	5 683	4 963	7 440	6 654
PICARDIE	1 160	1 146	3 557	2 996	4 717	4 142
POITOU CHARENTES	1 113	1 042	2 636	2 399	3 749	3 441
PROVENCE ALPES COTE D'AZUR	1 819	1 601	6 446	5 539	8 265	7 140
REUNION	1 161	1 080	1 429	1 344	2 590	2 424
RHONE ALPES	4 127	3 832	10 576	9 779	14 703	13 611
SAINT PIERRE ET MIQUELON	0	0	0	0	0	0
<b>Total</b>	<b>38 922</b>	<b>36 745</b>	<b>112 306</b>	<b>101 152</b>	<b>151 228</b>	<b>137 897</b>



## ENTREES EN FORMATION PREVISIONNELLES TOUS FINANCEMENTS

### Répartition des entrées en formation prévisionnelles par domaine de formation

Source SID - Opale







pôle emploi

Direction de la performance



# **PARTIE II**

## **SUIVI DU PLAN 100 000**

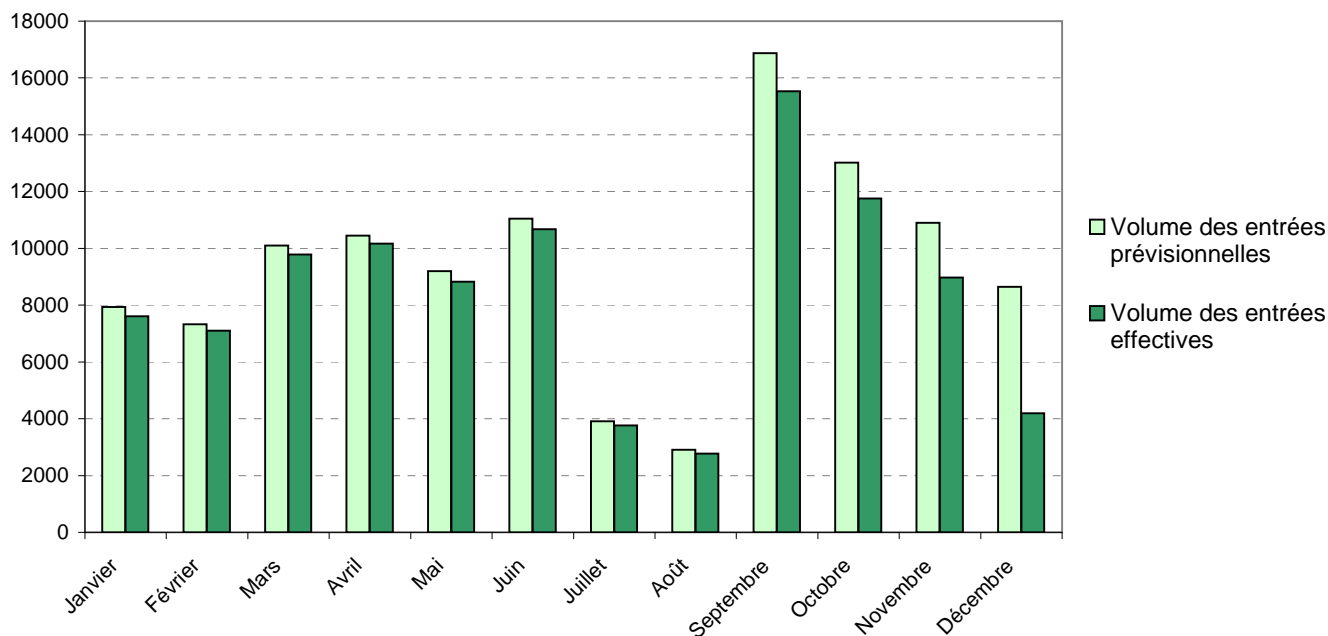
## ENTREES EN FORMATION PREVISIONNELLES ET EFFECTIVES TOUS FINANCEMENTS

### Suivi des entrées en formation prévisionnelles et effectives tous financements

Source SID - Opale

date d'extraction 31-déc.-14

	octobre-14		novembre-14		décembre-14		Cumul	
	AIS	AES	AIS	AES	AIS	AES	AIS	AES
ALSACE	605	544	378	328	486	298	<b>4 052</b>	<b>3 622</b>
AQUITAINE	522	519	576	570	212	175	<b>6 630</b>	<b>6 569</b>
AUVERGNE	349	335	280	255	84	68	<b>2 738</b>	<b>2 642</b>
BASSE NORMANDIE	450	363	246	213	371	228	<b>3 040</b>	<b>2 597</b>
BOURGOGNE	503	423	400	342	423	248	<b>3 625</b>	<b>3 020</b>
BRETAGNE	631	594	439	346	297	73	<b>3 590</b>	<b>3 186</b>
CENTRE	441	403	379	343	373	190	<b>3 929</b>	<b>3 518</b>
CHAMPAGNE ARDENNE	207	206	159	159	183	181	<b>2 829</b>	<b>2 826</b>
CORSE	44	41	22	20	33	28	<b>316</b>	<b>291</b>
FRANCHE COMTE	274	258	162	143	109	73	<b>3 033</b>	<b>2 917</b>
GUADELOUPE	106	85	125	89	11	0	<b>1 120</b>	<b>995</b>
GUYANE	49	37	43	34	15	9	<b>538</b>	<b>483</b>
HAUTE NORMANDIE	364	343	231	198	325	150	<b>2 942</b>	<b>2 636</b>
ILE DE FRANCE	2 218	1 900	2 006	1 381	1 756	487	<b>17 077</b>	<b>14 322</b>
LANGUEDOC ROUSSILLON	388	361	323	276	242	132	<b>4 890</b>	<b>4 571</b>
LIMOUSIN	92	85	54	39	12	3	<b>1 352</b>	<b>1 278</b>
LORRAINE	413	395	313	293	320	205	<b>3 250</b>	<b>3 047</b>
MARTINIQUE	64	55	116	97	96	18	<b>817</b>	<b>678</b>
MAYOTTE	24	24	28	25	1	0	<b>174</b>	<b>166</b>
MIDI-PYRENEES	504	483	393	362	356	251	<b>4 909</b>	<b>4 489</b>
NORD PAS DE CALAIS	1 319	1 275	1 237	1 132	979	467	<b>11 128</b>	<b>10 279</b>
PAYS DE LA LOIRE	794	700	639	380	215	73	<b>5 683</b>	<b>4 963</b>
PICARDIE	329	209	418	369	270	154	<b>3 557</b>	<b>2 996</b>
POITOU CHARENTES	340	312	227	185	124	59	<b>2 636</b>	<b>2 399</b>
PROVENCE ALPES COTE D'AZUR	831	737	686	559	637	263	<b>6 446</b>	<b>5 539</b>
REUNION	88	83	144	130	99	70	<b>1 429</b>	<b>1 344</b>
RHONE ALPES	1 067	987	876	706	618	295	<b>10 576</b>	<b>9 779</b>
SAINT PIERRE ET MIQUELON	0	0	0	0	0	0	<b>0</b>	<b>0</b>
<b>Total</b>	<b>13 016</b>	<b>11 757</b>	<b>10 900</b>	<b>8 974</b>	<b>8 647</b>	<b>4 198</b>	<b>112 306</b>	<b>101 152</b>



**ENTREES EN FORMATION PREVISIONNELLES ET EFFECTIVES REGIONS, AGEFIPH & OPCA 100%**

**Suivi des entrées en formation prévisionnelles et effectives financements Région, AGEFIPH & OPCA 100%**

Source SID - Opale

date d'extraction 31-déc.-14

	Cumul depuis le 1er janvier 2014					
	OPCA		AGEFIPH		REGION	
	AIS	AES	AIS	AES	AIS	AES
ALSACE	14	10	31	30	150	121
AQUITAINE	835	821	139	139	287	286
AUVERGNE	258	252	171	166	472	469
BASSE NORMANDIE	264	262	0	0	545	335
BOURGOGNE	388	319	0	0	795	464
BRETAGNE	559	483	0	0	26	24
CENTRE	325	283	43	43	199	145
CHAMPAGNE ARDENNE	266	266	14	14	856	855
CORSE	123	121	0	0	1	1
FRANCHE COMTE	422	401	0	0	3	2
GUADELOUPE	0	0	0	0	257	256
GUYANE	14	14	1	0	54	48
HAUTE NORMANDIE	467	451	1	1	158	129
ILE DE FRANCE	3 198	2 702	3	2	193	153
LANGUEDOC ROUSSILLON	681	651	145	145	3	1
LIMOUSIN	104	100	0	0	929	888
LORRAINE	421	364	40	24	74	61
MARTINIQUE	54	52	0	0	0	0
MAYOTTE	16	14	0	0	0	0
MIDI-PYRENEES	1 189	1 161	23	17	556	311
NORD PAS DE CALAIS	979	932	0	0	3	1
PAYS DE LA LOIRE	1 523	1 416	0	0	90	76
PICARDIE	533	511	0	0	608	158
POITOU CHARENTES	308	295	0	0	0	0
PROVENCE ALPES COTE D'AZUR	954	853	0	0	315	221
REUNION	279	263	0	0	3	3
RHONE ALPES	465	427	8	5	61	56
SAINT PIERRE ET MIQUELON	0	0	0	0	0	0
<b>Total</b>	<b>14 639</b>	<b>13 424</b>	<b>619</b>	<b>586</b>	<b>6 638</b>	<b>5 064</b>

**ENTREES EN FORMATION PREVISIONNELLES ET EFFECTIVES : DETAIL DISPOSITIFS COLLECTIFS ET INDIVIDU**
**Suivi des entrées en formation prévisionnelles et effectives - Dispositifs collectifs : financement PE (AFC) & O**

Source SID

date d'extraction 31-déc.-14

	octobre-14		novembre-14		décembre-14		Cumul	
	AIS	AES	AIS	AES	AIS	AES	AIS	AES
ALSACE	507	462	313	279	413	260	2 657	2 343
AQUITAINE	284	284	353	352	87	74	2 421	2 405
AUVERGNE	164	155	122	111	39	34	801	758
BASSE NORMANDIE	136	130	44	42	169	119	749	682
BOURGOGNE	265	263	251	240	273	191	1 210	1 114
BRETAGNE	513	493	355	295	212	58	2 394	2 141
CENTRE	225	209	205	195	296	150	1 707	1 506
CHAMPAGNE ARDENNE	59	59	37	37	61	60	879	878
CORSE	33	32	10	10	26	25	124	122
FRANCHE COMTE	85	85	25	22	35	19	644	622
GUADELOUPE	15	15	0	0	0	0	297	295
GUYANE	11	5	23	19	0	0	188	178
HAUTE NORMANDIE	230	227	88	87	117	65	1 480	1 413
ILE DE FRANCE	1 030	975	987	755	1 139	322	7 484	6 280
LANGUEDOC ROUSSILLON	103	102	75	69	39	28	1 864	1 818
LIMOUSIN	55	53	32	26	0	0	266	250
LORRAINE	163	158	114	112	194	118	856	759
MARTINIQUE	42	41	99	84	75	16	619	529
MAYOTTE	24	24	28	25	0	0	155	151
MIDI-PYRENEES	200	198	121	114	40	15	1 523	1 479
NORD PAS DE CALAIS	767	757	609	593	481	304	3 974	3 759
PAYS DE LA LOIRE	547	534	294	266	150	67	3 061	2 870
PICARDIE	41	40	164	157	138	85	1 093	1 023
POITOU CHARENTES	73	72	60	55	11	11	420	400
PROVENCE ALPES COTE D'AZUR	345	330	251	224	299	128	2 690	2 397
REUNION	55	54	102	99	64	55	862	844
RHONE ALPES	149	144	95	80	54	39	885	820
SAINT PIERRE ET MIQUELON	0	0	0	0	0	0	0	0
<b>Total</b>	6 121	5 901	4 857	4 348	4 412	2 243	41 303	37 836

**Suivi des entrées en formation prévisionnelles et effectives - Dispositifs individuels : financement PE (AFPR, AIF, POEI monofinancées)& cofinancement PE - OPCA (POEI cofinancées)**

Source SID

date d'extraction 31-déc.-14

	octobre-14		novembre-14		décembre-14		Cumul	
	AIS	AES	AIS	AES	AIS	AES	AIS	AES
ALSACE	61	54	46	33	59	36	1 214	1 128
AQUITAINE	218	215	223	218	125	101	3 783	3 739
AUVERGNE	123	119	86	72	37	26	1 293	1 248
BASSE NORMANDIE	206	180	179	160	170	108	1 746	1 580
BOURGOGNE	93	79	112	81	118	49	1 620	1 442
BRETAGNE	118	101	84	51	85	15	1 170	1 021
CENTRE	205	184	173	147	76	40	1 980	1 824
CHAMPAGNE ARDENNE	73	73	89	89	121	120	1 080	1 079
CORSE	11	9	12	10	7	3	191	168
FRANCHE COMTE	187	171	137	121	74	54	2 385	2 293
GUADELOUPE	43	22	120	84	11	0	566	444
GUYANE	38	32	20	15	15	9	295	257
HAUTE NORMANDIE	106	95	123	98	207	85	1 303	1 093
ILE DE FRANCE	1 164	906	995	611	614	165	9 388	7 883
LANGUEDOC ROUSSILLON	250	224	247	207	203	104	2 878	2 607
LIMOUSIN	27	26	5	2	12	3	157	140
LORRAINE	182	176	188	172	116	84	2 279	2 202
MARTINIQUE	22	14	17	13	21	2	198	149
MAYOTTE	0	0	0	0	1	0	19	15
MIDI-PYRENEES	277	269	258	239	316	236	2 806	2 681
NORD PAS DE CALAIS	551	518	628	539	498	163	7 151	6 519
PAYS DE LA LOIRE	237	157	337	112	65	6	2 532	2 017
PICARDIE	145	142	153	151	96	63	1 853	1 812
POITOU CHARENTES	267	240	167	130	113	48	2 216	1 999
PROVENCE ALPES COTE D'AZUR	403	352	413	319	297	126	3 414	2 914
REUNION	33	29	42	31	32	15	561	497
RHONE ALPES	905	831	771	616	563	256	9 620	8 896
SAINT PIERRE ET MIQUELON	0	0	0	0	0	0	0	0
<b>Total</b>	5 945	5 218	5 625	4 321	4 052	1 917	63 698	57 647

## ENTREES EN FORMATION PREVISIONNELLES TOUS FINANCEMENTS

### Répartition des entrées en formation prévisionnelles par financement et par région

Source SID - Opale  
date d'extraction 31-déc.-14

	FINANCEMENT											
	Tous financements		PE		PE - OPCA		OPCA		AGEFIPH		REGION	
	Cumul		Cumul	Poids	Cumul	Poids	Cumul	Poids	Cumul	Poids	Cumul	Poids
ALSACE	4 052		3 631	89,6%	226	5,6%	14	0,3%	31	0,8%	150	3,7%
AQUITAINE	6 630		4 891	73,8%	478	7,2%	835	12,6%	139	2,1%	287	4,3%
AUVERGNE	2 738		1 629	59,5%	208	7,6%	258	9,4%	171	6,2%	472	17,2%
BASSE NORMANDIE	3 040		2 117	69,6%	114	3,8%	264	8,7%	0	0,0%	545	17,9%
BOURGOGNE	3 625		2 095	57,8%	347	9,6%	388	10,7%	0	0,0%	795	21,9%
BRETAGNE	3 590		2 901	80,8%	104	2,9%	559	15,6%	0	0,0%	26	0,7%
CENTRE	3 929		3 153	80,2%	209	5,3%	325	8,3%	43	1,1%	199	5,1%
CHAMPAGNE ARDENNE	2 829		1 530	54,1%	163	5,8%	266	9,4%	14	0,5%	856	30,3%
CORSE	316		191	60,4%	1	0,3%	123	38,9%	0	0,0%	1	0,3%
FRANCHE COMTE	3 033		2 407	79,4%	201	6,6%	422	13,9%	0	0,0%	3	0,1%
GUADELOUPE	1 120		809	72,2%	54	4,8%	0	0,0%	0	0,0%	257	22,9%
GUYANE	538		461	85,7%	8	1,5%	14	2,6%	1	0,2%	54	10,0%
HAUTE NORMANDIE	2 942		1 996	67,8%	320	10,9%	467	15,9%	1	0,0%	158	5,4%
ILE DE FRANCE	17 077		11 672	68,3%	2 011	11,8%	3 198	18,7%	3	0,0%	193	1,1%
LANGUEDOC ROUSSILLON	4 890		3 846	78,7%	215	4,4%	681	13,9%	145	3,0%	3	0,1%
LIMOUSIN	1 352		277	20,5%	42	3,1%	104	7,7%	0	0,0%	929	68,7%
LORRAINE	3 250		2 341	72,0%	374	11,5%	421	13,0%	40	1,2%	74	2,3%
MARTINIQUE	817		734	89,8%	29	3,5%	54	6,6%	0	0,0%	0	0,0%
MAYOTTE	174		158	90,8%	0	0,0%	16	9,2%	0	0,0%	0	0,0%
MIDI-PYRENEES	4 909		2 779	56,6%	362	7,4%	1 189	24,2%	23	0,5%	556	11,3%
NORD PAS DE CALAIS	11 128		9 515	85,5%	631	5,7%	979	8,8%	0	0,0%	3	0,0%
PAYS DE LA LOIRE	5 683		3 667	64,5%	403	7,1%	1 523	26,8%	0	0,0%	90	1,6%
PICARDIE	3 557		2 176	61,2%	240	6,7%	533	15,0%	0	0,0%	608	17,1%
POITOU CHARENTES	2 636		2 289	86,8%	39	1,5%	308	11,7%	0	0,0%	0	0,0%
PROVENCE ALPES COTE D'AZUR	6 446		5 091	79,0%	86	1,3%	954	14,8%	0	0,0%	315	4,9%
REUNION	1 429		1 115	78,0%	32	2,2%	279	19,5%	0	0,0%	3	0,2%
RHONE ALPES	10 576		8 459	80,0%	1 583	15,0%	465	4,4%	8	0,1%	61	0,6%
SAINT PIERRE ET MIQUELON	0		0		0		0		0		0	
<b>Total</b>	<b>112 306</b>		<b>81 930</b>	<b>73,0%</b>	<b>8 480</b>	<b>7,6%</b>	<b>14 639</b>	<b>13,0%</b>	<b>619</b>	<b>0,6%</b>	<b>6 638</b>	<b>5,9%</b>

### Répartition des entrées en formation prévisionnelles par financement et par domaine de formation

Source SID - Opale  
date d'extraction 31-déc.-14

	FINANCEMENT											
	Tous financements		PE		PE - OPCA		OPCA		AGEFIPH		REGION	
	Cumul	Poids du domaine	Cumul	Poids du domaine	Cumul	Poids du domaine	Cumul	Poids du domaine	Cumul	Poids du domaine	Cumul	Poids du domaine
ECHANGE ET GESTION (transports, commerce et gestion financière)	34 204	30,6%	24 940	30,5%	2 794	32,9%	4 994	34,2%	239	39,9%	1 237	19,4%
SERVICES AUX PERSONNES (santé secteur sanitaire, hôtellerie-restauration, action sociale)	23 706	21,2%	17 524	21,4%	2 798	33,0%	1 735	11,9%	48	8,0%	1 601	25,1%
FONCTION PRODUCTION (manutention, génie industriel)	15 242	13,6%	13 037	15,9%	302	3,6%	1 391	9,5%	83	13,9%	429	6,7%
SERVICES A LA COLLECTIVITE (défense prévention, services divers)	9 367	8,4%	7 076	8,6%	913	10,8%	1 041	7,1%	14	2,3%	323	5,1%
PRODUCTION MECANIQUE (travail des matériaux, mécanique/construction/réparation)	7 191	6,4%	4 329	5,3%	338	4,0%	1 857	12,7%	11	1,8%	656	10,3%
GENIE CIVIL, CONSTRUCTION, BOIS (second-œuvre, BTP conception)	5 381	4,8%	3 279	4,0%	236	2,8%	960	6,6%	45	7,5%	861	13,5%
TRANSFORMATION (agro-alimentaire, génie climatique, cuir-peau)	5 178	4,6%	3 379	4,1%	449	5,3%	957	6,6%	11	1,8%	382	6,0%
INFORMATION, COMMUNICATION (secrétariat/assistantat, informatique)	4 614	4,1%	2 966	3,6%	535	6,3%	793	5,4%	78	13,0%	242	3,8%
ELECTRICITE - ELECTRONIQUE (électrotechnique)	3 421	3,1%	2 784	3,4%	77	0,9%	389	2,7%	4	0,7%	167	2,6%
AGRICULTURE	1 536	1,4%	1 097	1,3%	9	0,1%	154	1,1%	6	1,0%	270	4,2%
FORMATION GENERALE, LETTRES ET LANGUES (Langues et développement personnel)	1 422	1,3%	1 046	1,3%	2	0,0%	172	1,2%	55	9,2%	147	2,3%
ARTS (artisanat et audiovisuel multimédia)	384	0,3%	235	0,3%	2	0,0%	113	0,8%	3	0,5%	31	0,5%
SCIENCES(chimie,mathématiques)	204	0,2%	127	0,2%	17	0,2%	33	0,2%	2	0,3%	25	0,4%
SCIENCES HUMAINES, ECONOMIE, DROIT (droit, économie, science politique et psychologie)	41	0,0%	33	0,0%	8	0,1%	0	0,0%	0	0,0%	0	0,0%
<b>Total</b>	<b>111 891</b>	<b>100,0%</b>	<b>81 852</b>	<b>100,0%</b>	<b>8 480</b>	<b>100,0%</b>	<b>14 589</b>	<b>100,0%</b>	<b>599</b>	<b>100,0%</b>	<b>6 371</b>	<b>100,0%</b>

# Répartition des entrées en formation prévisionnelles par Domaines et Familles de formation

Source SID - Opale

date d'extraction 31-déc.-14

Domaines	Familles	Cumul depuis le 1er janvier 2014				
		Financement PE	Cofinancement PE - OPCA	Financements OPCA	Financements AGEFIPH	Financements REGION
<b>AGRICULTURE</b>		<b>1 097</b>	<b>9</b>	<b>154</b>	<b>6</b>	<b>270</b>
	AGRICULTURE PRODUCTION VEGETALE	1 095	9	154	6	268
	PECHE AQUACULTURE	2	0	0	0	2
<b>ARTS</b>		<b>235</b>	<b>2</b>	<b>113</b>	<b>3</b>	<b>31</b>
	ART	33	1	0	0	22
	ARTISANAT ART	21	0	0	2	5
	AUDIOVISUEL MULTIMEDIA	181	1	113	1	4
<b>ECHANGE ET GESTION</b>		<b>24 940</b>	<b>2 794</b>	<b>4 994</b>	<b>239</b>	<b>1 237</b>
	BANQUE ASSURANCE	148	4	82	0	0
	COMMERCE	6 506	1 581	3 178	88	515
	COMMERCE INTERNATIONAL	18	1	14	0	12
	DIRECTION ENTREPRISE	958	1	74	23	51
	GESTION COMMERCIALE	112	80	89	0	20
	GESTION FINANCIERE	2 558	23	153	27	121
	IMMOBILIER	177	2	15	3	6
	RESSOURCES HUMAINES	51	0	57	0	22
	TRANSPORT	14 412	1 102	1 332	98	490
<b>ELECTRICITE - ELECTRONIQUE</b>		<b>2 784</b>	<b>77</b>	<b>389</b>	<b>4</b>	<b>167</b>
	ELECTRONIQUE	40	11	35	2	12
	ELECTROTECHNIQUE	2 615	55	299	2	153
	TELECOMMUNICATION	129	11	55	0	2
<b>FONCTION PRODUCTION</b>		<b>13 037</b>	<b>302</b>	<b>1 391</b>	<b>83</b>	<b>429</b>
	GENIE INDUSTRIEL	1 020	110	635	6	263
	MANUTENTION	11 895	165	706	76	145
	QUALITE	122	27	50	1	21
<b>FORMATION GENERALE, LETTRES ET LANGUES</b>		<b>1 046</b>	<b>2</b>	<b>172</b>	<b>55</b>	<b>147</b>
	DEVELOPPEMENT PERSONNEL ET PROFESSIONNEL	181	2	159	52	45
	LANGUES	839	0	13	3	100
	SCIENCES HUMAINES	26	0	0	0	2
<b>GENIE CIVIL, CONSTRUCTION, BOIS</b>		<b>3 279</b>	<b>236</b>	<b>960</b>	<b>45</b>	<b>861</b>
	BATIMENT GROS OEUVRE	569	78	383	3	258
	BATIMENT SECOND OEUVRE	1 489	71	424	35	461
	BTP CONCEPTION ORGANISATION	987	68	54	7	73
	TRAVAUX PUBLICS	234	19	99	0	69
<b>INFORMATION, COMMUNICATION</b>		<b>2 966</b>	<b>535</b>	<b>793</b>	<b>78</b>	<b>242</b>
	COMMUNICATION INFORMATION	7	0	0	13	6
	INDUSTRIE GRAPHIQUE IMPRIMERIE	23	1	0	0	4
	INFORMATIQUE	988	368	496	6	27
	LANGAGE INFORMATIQUE	41	0	34	0	0
	LOGICIEL	1	0	0	0	24
	SECRETARIAT ASSISTANAT	1 906	166	263	59	181
<b>PRODUCTION MECANIQUE</b>		<b>4 329</b>	<b>338</b>	<b>1 857</b>	<b>11</b>	<b>656</b>
	AUTOMATISME INFORMATIQUE INDUSTRIELLE	227	31	103	0	74
	MECANIQUE CONSTRUCTION REPARATION	1 468	35	532	6	145
	TRAVAIL MATERIAU	2 634	272	1 222	5	437
<b>SCIENCES</b>		<b>127</b>	<b>17</b>	<b>33</b>	<b>2</b>	<b>25</b>
	CHIMIE	117	16	33	0	23
	MATHEMATIQUES	0	0	0	0	0
	MECANIQUE THEORIQUE	8	1	0	0	0
	PHYSIQUE	0	0	0	0	0
	SCIENCES DE LA TERRE	0	0	0	2	1
	SCIENCES NATURELLES	2	0	0	0	1
<b>SCIENCES HUMAINES, ECONOMIE, DROIT</b>		<b>33</b>	<b>8</b>	<b>0</b>	<b>0</b>	<b>0</b>
	DROIT	13	8	0	0	0
	DROIT FISCAL	0	0	0	0	0
	ECONOMIE	0	0	0	0	0
	PSYCHOLOGIE	0	0	0	0	0
	SCIENCE POLITIQUE	20	0	0	0	0
<b>SERVICES A LA COLLECTIVITE</b>		<b>7 076</b>	<b>913</b>	<b>1 041</b>	<b>14</b>	<b>323</b>
	DEFENSE PREVENTION SECURITE	4 584	675	157	7	156
	ENVIRONNEMENT AMENAGEMENT	58	1	13	0	3
	SERVICES DIVERS	2 434	237	871	7	164
<b>SERVICES AUX PERSONNES</b>		<b>17 524</b>	<b>2 798</b>	<b>1 735</b>	<b>48</b>	<b>1 601</b>
	ACTION SOCIALE	4 795	469	963	22	600
	ACTIVITE PHYSIQUE ET SPORTIVE	182	11	169	1	55
	HOTELLERIE RESTAURATION	7 981	2 261	365	17	416
	INGENIERIE FORMATION PEDAGOGIE	238	13	13	6	27
	MEDECINE	12	0	0	0	0
	SANTE SECTEUR SANITAIRE	4 173	13	83	1	489
	TOURISME	143	31	142	1	14
<b>TRANSFORMATION</b>		<b>3 379</b>	<b>449</b>	<b>957</b>	<b>11</b>	<b>382</b>
	AGROALIMENTAIRE	2 031	169	333	5	109
	CUIR PEAU	103	21	370	2	22
	ENERGIE	411	161	44	4	17
	GENIE CLIMATIQUE	718	40	30	0	210
	HABILLEMENT	29	54	104	0	10
	MATERIAU PRODUIT CHIMIQUE	74	4	74	0	14
	TEXTILE	13	0	2	0	0
<b>Total</b>		<b>81 852</b>	<b>8 480</b>	<b>14 589</b>	<b>599</b>	<b>6 371</b>

## ENTREES EN FORMATION PREVISIONNELLES FINANCEMENT PE & COFINANCEMENT PE - OPCA

### Entrées en formation prévisionnelles / dispositifs individuels : les formacodes les plus mobilisés

Source SID

date d'extraction :

31-déc.-14

Domaine	Famille	Formacode	Cumul depuis le 01/01/2014	
			Volume	Poids
FONCTION PRODUCTION	MANUTENTION	CARISTE	4639	7,3%
SERVICES AUX PERSONNES	HOTELLERIE RESTAURATION	RESTAURATION RAPIDE	2968	4,7%
ECHANGE ET GESTION	TRANSPORT	FIMO FCO	2620	4,1%
ECHANGE ET GESTION	TRANSPORT	TRANSPORT MARCHANDISE	2446	3,8%
SERVICES AUX PERSONNES	SANTE SECTEUR SANITAIRE	AIDE-SOIGNANT	2131	3,3%
ECHANGE ET GESTION	TRANSPORT	CONDUITE POIDS LOURD	1547	2,4%
FONCTION PRODUCTION	MANUTENTION	ENGIN CHANTIER	1364	2,1%
ECHANGE ET GESTION	TRANSPORT	TRANSPORT EN COMMUN ROUTIER	1272	2,0%
ECHANGE ET GESTION	COMMERCE	VENTE PAR TELEPHONE	1265	2,0%
ECHANGE ET GESTION	COMMERCE	VENTE SPECIALISEE	1251	2,0%
SERVICES A LA COLLECTIVITE	DEFENSE PREVENTION SECURITE	DEFENSE PREVENTION SECURITE	1220	1,9%
ELECTRICITE - ELECTRONIQUE	ELECTROTECHNIQUE	HABILITATION ELECTRIQUE	1202	1,9%
ECHANGE ET GESTION	GESTION FINANCIERE	COMPTABILITE	1058	1,7%
ECHANGE ET GESTION	TRANSPORT	LOGISTIQUE	1003	1,6%
FONCTION PRODUCTION	MANUTENTION	MAGASINAGE	917	1,4%
SERVICES AUX PERSONNES	HOTELLERIE RESTAURATION	RESTAURATION	899	1,4%
ECHANGE ET GESTION	TRANSPORT	TRANSPORT ROUTIER	880	1,4%
SERVICES AUX PERSONNES	HOTELLERIE RESTAURATION	CUISINE	874	1,4%
SERVICES AUX PERSONNES	ACTION SOCIALE	AUXILIAIRE VIE SOCIALE	857	1,3%
SERVICES A LA COLLECTIVITE	DEFENSE PREVENTION SECURITE	SSIAP	836	1,3%
SERVICES AUX PERSONNES	HOTELLERIE RESTAURATION	SERVICE SALLE	798	1,3%
ECHANGE ET GESTION	TRANSPORT	TRANSPORT SANITAIRE	741	1,2%
SERVICES A LA COLLECTIVITE	DEFENSE PREVENTION SECURITE	SECURITE INCENDIE	739	1,2%
SERVICES AUX PERSONNES	SANTE SECTEUR SANITAIRE	AUXILIAIRE PUERICULTURE	720	1,1%
PRODUCTION MECANIQUE	MECANIQUE CONSTRUCTION REPARATION	MECANIQUE AUTOMOBILE	715	1,1%
FONCTION PRODUCTION	MANUTENTION	ENGIN MANUTENTION LEVAGE	665	1,0%
SERVICES AUX PERSONNES	HOTELLERIE RESTAURATION	HYGIENE SECURITE HOTEL RESTAUR	662	1,0%
INFORMATION, COMMUNICATION	INFORMATIQUE	INFORMATIQUE	632	1,0%
ECHANGE ET GESTION	COMMERCE	TECHNICO-COMMERCIAL	627	1,0%
ECHANGE ET GESTION	COMMERCE	COMMERCE	600	0,9%
ECHANGE ET GESTION	TRANSPORT	TRANSPORT MATIERE DANGEREUSE	593	0,9%
SERVICES AUX PERSONNES	ACTION SOCIALE	ANIMATION SOCIOCULTURELLE	533	0,8%
ECHANGE ET GESTION	GESTION FINANCIERE	COMPTABILITE CHARGES PERSONNEL	496	0,8%
SERVICES A LA COLLECTIVITE	DEFENSE PREVENTION SECURITE	SURVEILLANCE SECURITE MAGASIN	448	0,7%
TRANSFORMATION	ENERGIE	HABILITATION NUCLEAIRE	419	0,7%
PRODUCTION MECANIQUE	TRAVAIL MATERIAU	SOUDAGE	411	0,6%
ECHANGE ET GESTION	COMMERCE	VENTE PRODUIT ALIMENTAIRE	371	0,6%
SERVICES A LA COLLECTIVITE	DEFENSE PREVENTION SECURITE	SURVEILLANCE PROTECTION GARDIE	367	0,6%
SERVICES AUX PERSONNES	HOTELLERIE RESTAURATION	PIZZERIA	365	0,6%
FONCTION PRODUCTION	MANUTENTION	GRUE	358	0,6%

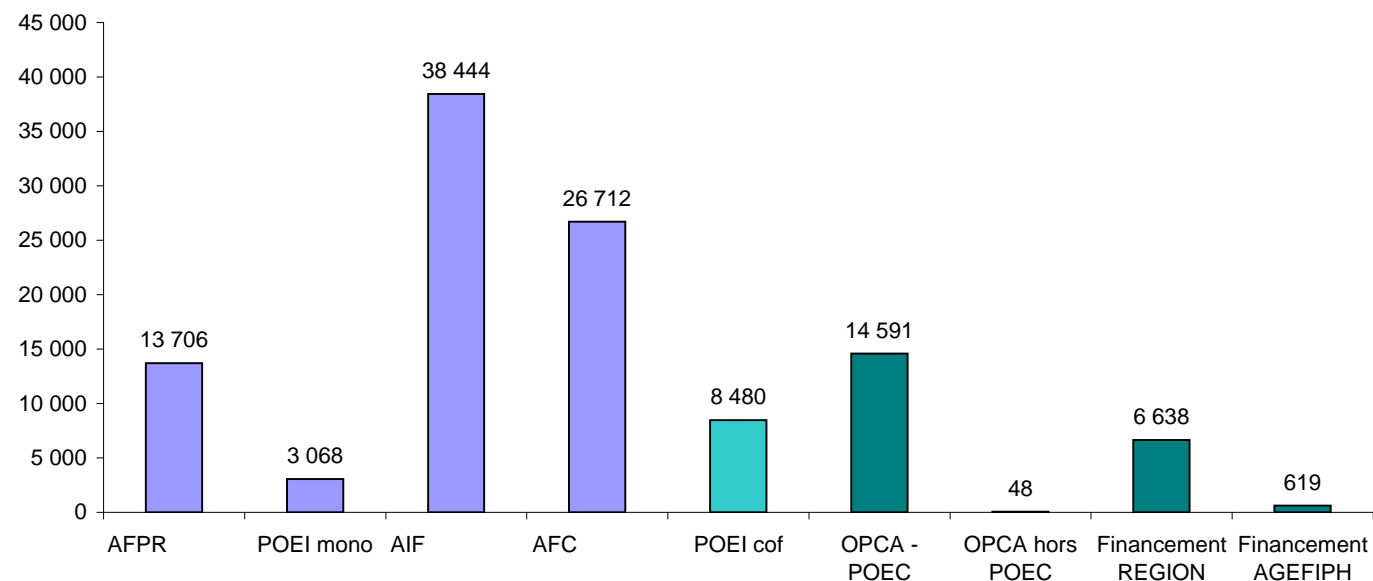
## ENTREES EN FORMATION PREVISIONNELLES TOUS FINANCEMENTS

### Entrées en formation prévisionnelles par type : volumes cumulés

Source SID - Opale  
date d'extraction 31-déc.-14

	Pôle Emploi				Cofinancement PE - OPCA	Financement OPCA		Financement REGION	Financement AGEFIPH	
	Dispositifs individuels			Dispositifs collectifs	Dispositifs individuels	OPCA - POEC	OPCA hors POEC			
	AFPR	POEI mono	AIF	AFC	POEI cof					
ALSACE	456	51	481	2 643	226	14	0	150	31	
AQUITAINE	1 045	214	2 046	1 586	478	835	0	287	139	
AUVERGNE	402	119	564	544	208	257	1	472	171	
BASSE NORMANDIE	245	35	1 352	485	114	264	0	545	0	
BOURGOGNE	407	49	817	822	347	388	0	795	0	
BRETAGNE	215	56	795	1 835	104	559	0	26	0	
CENTRE	552	269	950	1 382	209	325	0	199	43	
CHAMPAGNE ARDENNE	220	49	648	613	163	266	0	856	14	
CORSE	71	2	117	1	1	123	0	1	0	
FRANCHE COMTE	747	69	1 368	223	201	421	1	3	0	
GUADELOUPE	119	0	393	297	54	0	0	257	0	
GUYANE	37	3	247	174	8	14	0	54	1	
HAUTE NORMANDIE	463	72	448	1 013	320	467	0	158	1	
ILE DE FRANCE	926	434	6 017	4 295	2 011	3 189	9	193	3	
LANGUEDOC ROUSSILLON	592	149	1 922	1 183	215	681	0	3	145	
LIMOUSIN	61	20	34	162	42	104	0	929	0	
LORRAINE	917	285	703	436	374	420	1	74	40	
MARTINIQUE	21	1	147	565	29	54	0	0	0	
MAYOTTE	1	0	18	139	0	16	0	0	0	
MIDI-PYRENEES	744	191	1 509	335	362	1 188	1	556	23	
NORD PAS DE CALAIS	1 747	275	4 498	2 995	631	979	0	3	0	
PAYS DE LA LOIRE	677	171	1 281	1 538	403	1 523	0	90	0	
PICARDIE	729	94	790	563	240	530	3	608	0	
POITOU CHARENTES	90	18	2 069	112	39	308	0	0	0	
PROVENCE ALPES COTE D'AZUR	524	137	2 667	1 763	86	927	27	315	0	
REUNION	251	35	243	586	32	276	3	3	0	
RHONE ALPES	1 447	270	6 320	422	1 583	463	2	61	8	
SAINT PIERRE ET MIQUELON	0	0	0	0	0	0	0	0	0	
<b>Total</b>	<b>112 306</b>	13 706	3 068	38 444	26 712	8 480	14 591	48	6 638	619

### Répartition des formations - Plan 100000 (AIS)





## ENTREES EN FORMATION PREVISIONNELLES TOUS FINANCEMENTS

### Entrées en formation prévisionnelles par niveau de formation\* : volumes cumulés

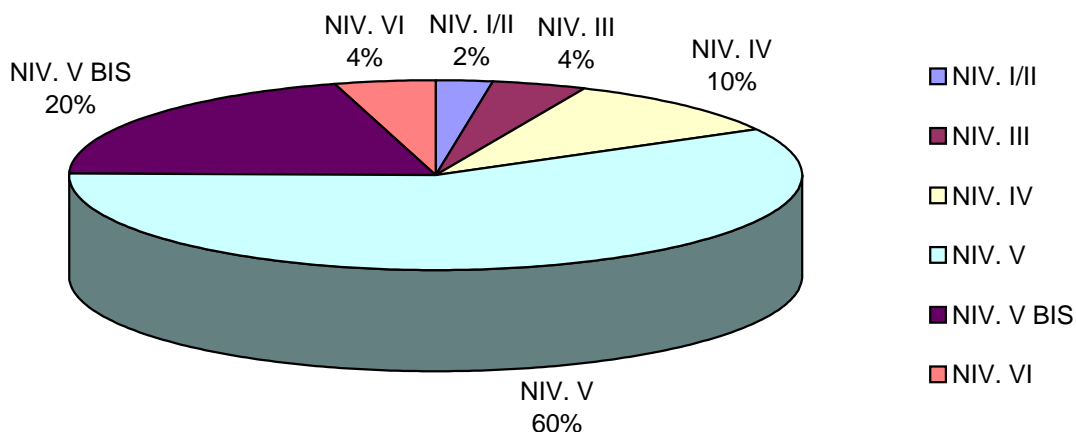
Source SID - Opale

date d'extraction 31-déc.-14

#### Volume des inscriptions en formation selon le niveau de la formation

	NIV. I/II	NIV. III	NIV. IV	NIV. V	NIV. V BIS	NIV. VI
ALSACE	38	25	159	554	313	30
AQUITAINE	439	138	330	1 261	390	254
AUVERGNE	4	10	87	702	724	63
BASSE NORMANDIE	13	24	150	609	369	124
BOURGOGNE	9	34	143	806	214	116
BRETAGNE	17	15	151	1 034	215	108
CENTRE	21	37	128	537	528	37
CHAMPAGNE ARDENNE	12	62	300	649	165	19
CORSE	3	13	39	225	6	7
FRANCHE COMTE	23	31	165	1 344	222	102
GUADELOUPE	26	66	170	335	36	2
GUYANE	2	1	38	145	63	77
HAUTE NORMANDIE	29	55	396	1 330	355	69
ILE DE FRANCE	336	1 061	1 181	5 912	2 402	284
LANGUEDOC ROUSSILLON	25	79	109	1 933	522	180
LIMOUSIN	7	2	51	247	109	16
LORRAINE	179	73	145	1 457	396	26
MARTINIQUE	0	60	33	327	200	39
MAYOTTE	0	0	1	47	13	0
MIDI-PYRENEES	6	40	138	1 027	529	200
NORD PAS DE CALAIS	115	207	709	7 408	870	388
PAYS DE LA LOIRE	28	128	279	3 250	276	118
PICARDIE	9	51	218	661	797	24
POITOU CHARENTES	1	15	44	567	456	14
PROVENCE ALPES COTE D'AZUR	202	229	739	1 937	525	313
REUNION	3	48	304	431	25	70
RHONE ALPES	120	265	587	4 374	2 826	204
SAINT PIERRE ET MIQUELON	0	0	0	0	0	0
<b>Total</b>	<b>1 667</b>	<b>2 769</b>	<b>6 794</b>	<b>39 109</b>	<b>13 546</b>	<b>2 884</b>

### Répartition des formations - Plan 100000 (AIS)



\* Le niveau de la formation affiché ici correspond au niveau de formation du DE à la sortie de la formation



DONNEES QUALITATIVES PAR REGION au 5 janvier 2015

**\* Région Bretagne**

L'AGEFIPH finance des formations comptabilisées comme financées par Pôle Emploi dans le SI (139 AFC, 76 AIF, 11 AFPR, 2 POEI)

**\* Région Champagne Ardenne**

L'AGEFIPH finance des formations comptabilisées comme financées par Pôle Emploi dans le SI (85 AIF)

**\* Région Franche-Comté**

Le conseil régional est cofinanceur (sous la forme d'une subvention plafonnée à 50% des coûts pédagogiques) de 297 formations comptabilisées comme financées par des OPCA dans le SI (157 POEC)

**\* Région Haute-Normandie**

L'AGEFIPH a subventionné des formations comptabilisées comme financées par Pôle Emploi (27 AFC, 17 AIF, 16 AFPR, 4 POEI) ou par des OPCA (14 POEC) dans le SI