



STATISTIQUES ET INDICATEURS

TABLEAU DE LA FILIÈRE MARITIME ET FLUVIALE EN FRANCE

SOMMAIRE

- p. 2 L'emploi salarié dans la filière maritime
- p. 3 Les embauches de la filière mer
- p. 4 Les offres d'emploi de la filière mer collectées par Pôle emploi
- p. 5 Les compétences recherchées
- p. 6 Les demandeurs d'emploi
- p. 7 Les actions de formation à destination des demandeurs d'emploi dans la filière maritime
- p. 8 Périmètre et méthodologie



→ 

**EN 2021, LE SECTEUR MARITIME
ET FLUVIAL EMPLOYAIT PRÈS DE**

482 400

**SALARIÉS
(Y COMPRIS TOURISME)**

<https://www.semaine-emploi-maritime.fr>

SEMAINE DE L'EMPLOI MARITIME DU 27 AU 31 MARS 2023

Si la crise sanitaire avait entraîné un fort ralentissement des activités économiques en lien avec le secteur maritime et fluvial en 2020, l'année 2022 voit se poursuivre la reprise amorcée en 2021 : le nombre d'offres a augmenté de 22,2 % en un an et les embauches de 27,0 %. Trois grands groupes de métiers de la mer se distinguent :

- Les **activités maritimes en mer** regroupent les métiers liés aux pêches et aux cultures marines (aquaculture, ingénierie en agriculture et environnement naturel, équipage de la pêche), le personnel embarqué (équipage et encadrement de la navigation maritime) et les travaux en mer (activités Oil & gas, offshore, aménagement portuaire, énergies marines renouvelables). Elles comptent pour 16,5% des emplois en 2021.
- Les **activités maritimes et fluviales sur terre** regroupent les métiers liés aux services portuaires et nautiques (manutention, réparation, installation et maintenance...), la défense et les administrations maritimes (sécurité civile et secours), la construction et la maintenance navale et nautique (soudage, chaudronnerie, mécanique...), la R & D et ingénierie maritime (recherche, ingénierie et études), les activités fluviales et la transformation des produits de la mer. 39,2 % des emplois se situent au sein de ces activités.
- Enfin, les **services liés à la mer** regroupent les métiers de l'hôtellerie-restauration balnéaire (métiers de la thalasso, restauration côtière...) et les activités et loisirs littoraux (animation d'activités culturelles, sportives et environnementales, activités commerciales d'équipements balnéaires ...). Ces services à tendance touristique rassemblent 44,3 % des emplois.

Pôle emploi est un acteur important dans l'accompagnement de la dynamique de ce secteur. Il joue ainsi pleinement son rôle d'intermédiaire du marché du travail en proposant aux 173 000 demandeurs d'emploi liés aux métiers maritimes et fluviaux 370 000 offres d'emploi, directement déposées à Pôle emploi ou transmises par ses partenaires. Il est aussi financeur de formations afin de permettre aux demandeurs d'emploi d'acquérir des compétences.

L'EMPLOI SALARIÉ DANS LA FILIÈRE MARITIME



268 800 salariés en 2021
(482 400 y.c tourisme*)

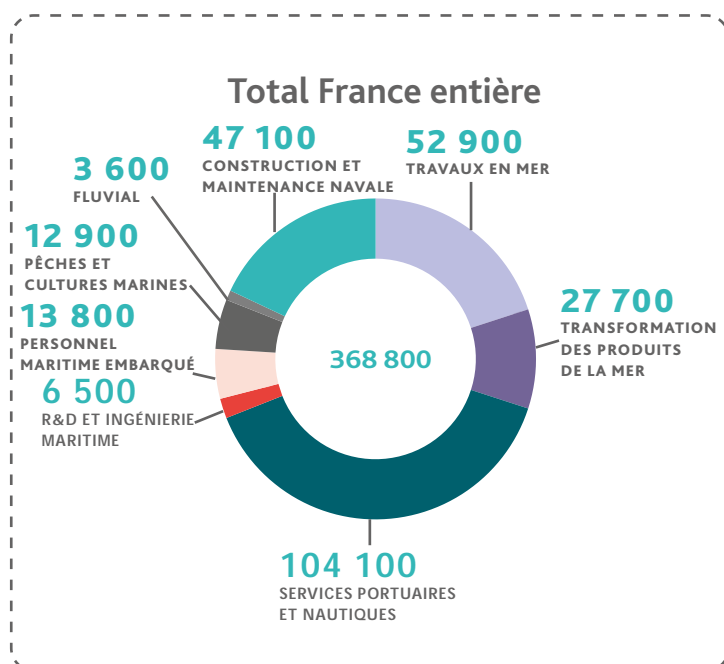
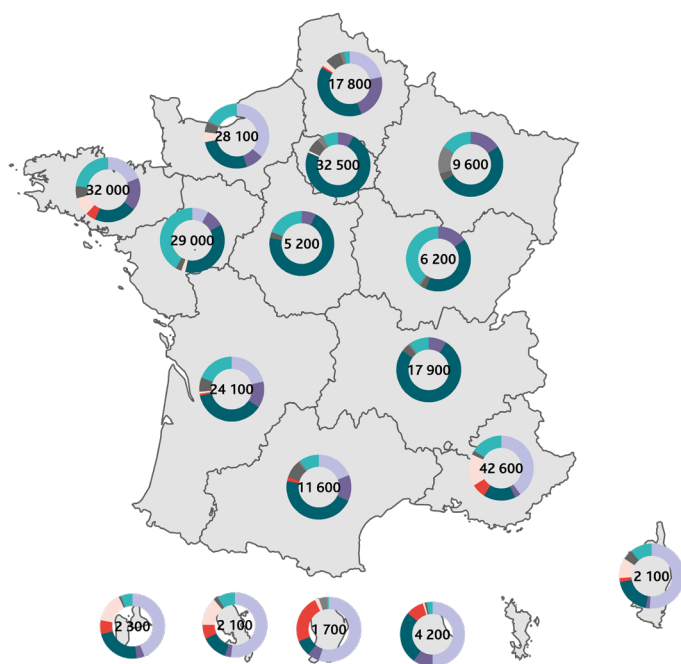


16 500 établissements
(56 800 y.c tourisme*)



Une hausse de l'emploi en 2021 hors tourisme
(+7,2 % y.c tourisme*)

EMPLOI SALARIÉ DE LA FILIÈRE MARITIME, «HORS TOURISME»



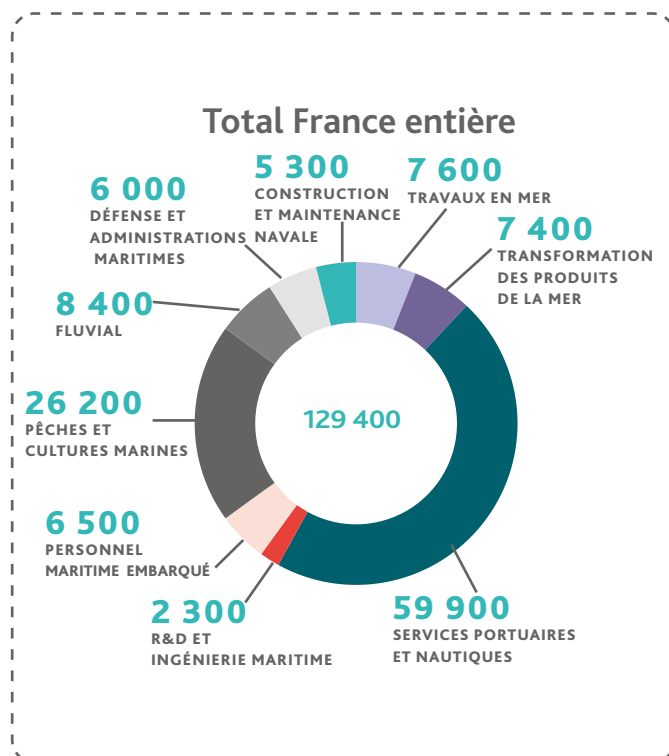
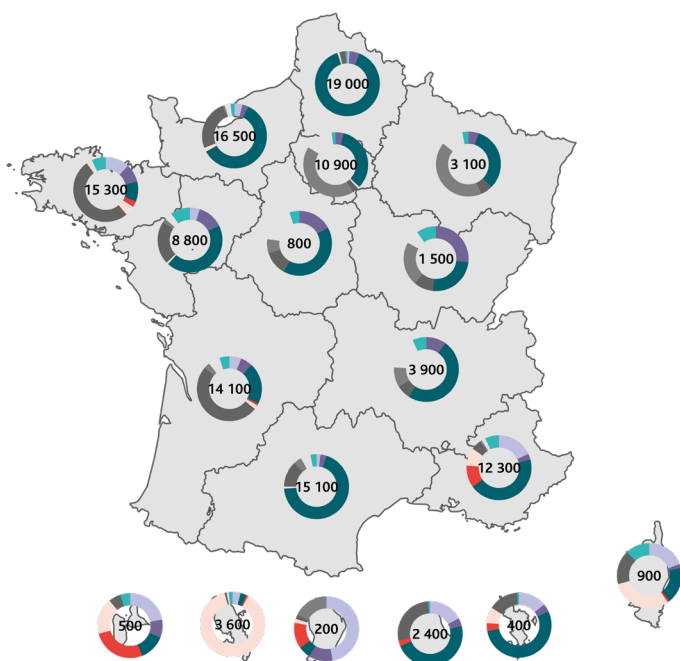
Source : ACOSS/URSSAF, 2021

* Le tourisme représente ici l'hôtellerie-restauration dans les zones littorales et les activités et loisirs littoraux.

LES EMBAUCHES DE LA FILIÈRE MER

928 200 déclarations préalables à l'embauche (DPAE) liées à la filière mer ont été déposées en 2022 par les entreprises, dont 82,2 % pour l'hôtellerie-restauration et 3,8 % pour les activités et loisirs littoraux.

LES EMBAUCHES SELON LE SECTEUR D'ACTIVITÉ «HORS TOURISME»

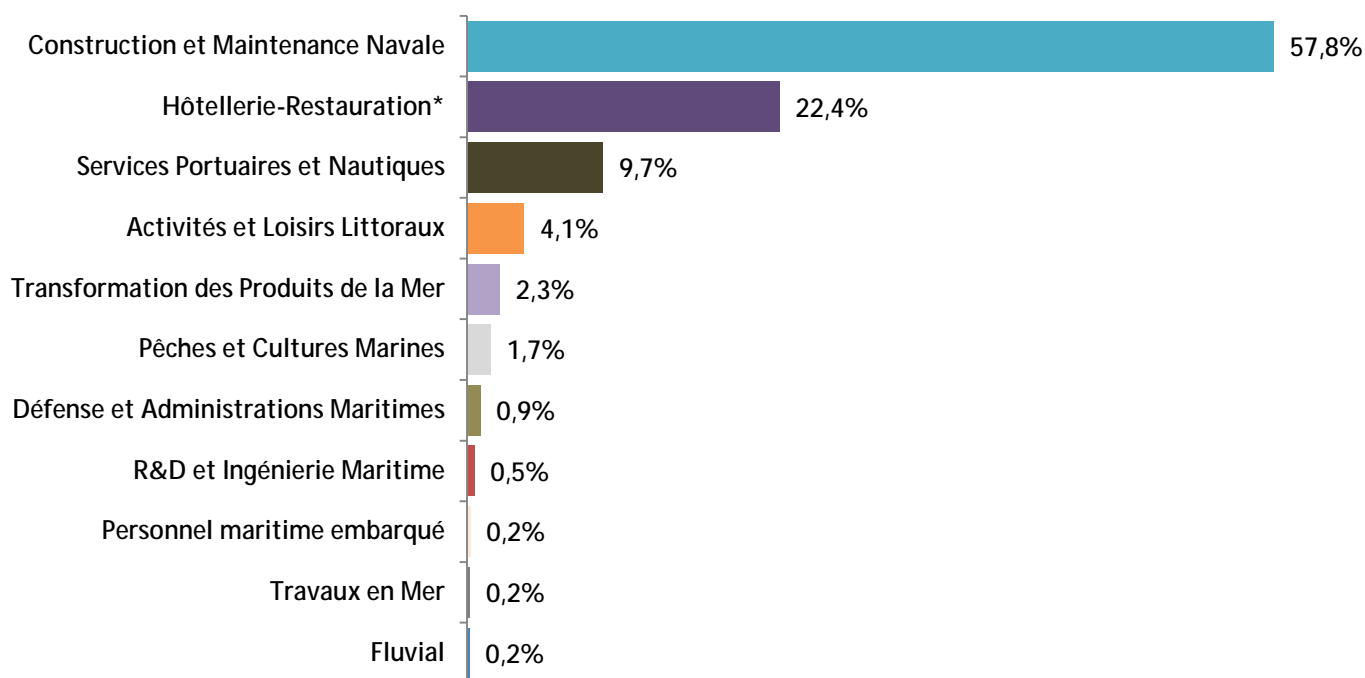


Source : DPAE hors tourisme, ACOSS/URSSAF, MSA, 2022.

LES OFFRES D'EMPLOI DE LA FILIÈRE MER COLLECTÉES PAR PÔLE EMPLOI

Plus de **370 000** offres d'emploi ont été diffusées par Pôle emploi en 2022 pour les métiers de la mer (+ 22,2 % en un an).

OFFRES D'EMPLOI DE LA FILIÈRE MARITIME - RÉPARTITION PAR FAMILLE



TOP 10 DES MÉTIERS («HORS TOURISME»)

- Soudage manuel
- Chaudronnerie - tôlerie
- Maintenance électrique
- Management et ingénierie études, recherche et développement industriel
- Maintenance mécanique industrielle
- Peinture industrielle
- Réalisation - installation d'ossatures bois
- Réalisation et montage en tuyauterie
- Gestion des opérations de circulation internationale des marchandises

Source : Pôle emploi, offres diffusées, 2022.

* Zones littorales

LES 3 COMPÉTENCES LES PLUS RECHERCHÉES EN 2022 PAR FAMILLE DE MÉTIERS

COMPÉTENCES DE LA FILIÈRE MARITIME - RÉPARTITION PAR FAMILLE DE MÉTIERS

Hôtellerie - restauration



- Débarrasser une table
- Dresser les tables
- Accueillir le client à son arrivée au restaurant, l'installer à une table et lui présenter la carte

Pêches et cultures marines



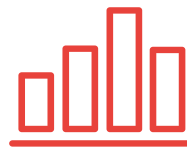
- Préparer un produit au conditionnement
- Planifier les étapes d'un projet
- Procéder à des études/ expérimentations

Construction et maintenance navale



- Contrôler le fonctionnement d'un outil ou équipement
- Couper les éléments et les mettre à dimensions et en forme par pliage, cintrage, oxycoupage
- Règles de sécurité

R&D et ingénierie maritime



- Identifier et interpréter les données et caractéristiques géographiques et analyser les résultats
- Sélectionner, traiter et réaliser l'analyse spatiale de données géographiques
- Restituer et mettre en forme les données géographiques pour l'édition cartographiques

Activités et loisirs littoraux



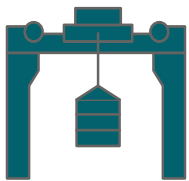
- Surveiller le déroulement de l'activité et veiller au respect des consignes de jeu, des règles de vie sociale
- Organiser ou adapter la séance d'animation selon le déroulement de la journée
- Préparer l'espace d'animation et guider les participants tout au long de la séance

Personnel maritime embarqué



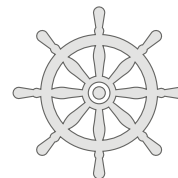
- Vérifier la conformité des équipements de sécurité (matériel de manutention, de sauvetage) et effectuer leur maintenance
- Préparer et actionner les équipements du navire (ancres, câbles, cordages et gréement...) lors des manœuvres d'appareillage ou d'accostage
- Entretien l'équipement nautique

Services portuaires et nautiques



- Contrôler l'état du matériel
- Réaliser les opérations de déblocage, stabilisation sur un engin de levage
- Manœuvrer une grue de chantier de levage

Défense et administrations maritimes



- Assurer une maintenance de premier niveau
- Contrôler un équipement ou matériel
- Entretien un outil ou matériel

Transformation des produits de la mer



- Trier les poissons et effectuer leur préparation
- Entretien un poste de travail
- Réceptionner un produit

Travaux en mer



- Interpréter les relevés géologiques de sols, sous-sols, roches et étudier les caractéristiques (étendues, compositions, géométrie, ...)
- Établir des résultats d'analyses et de mesures
- Réaliser des relevés de sondage, forage, pollution des sols et sous-sols

Fluvial

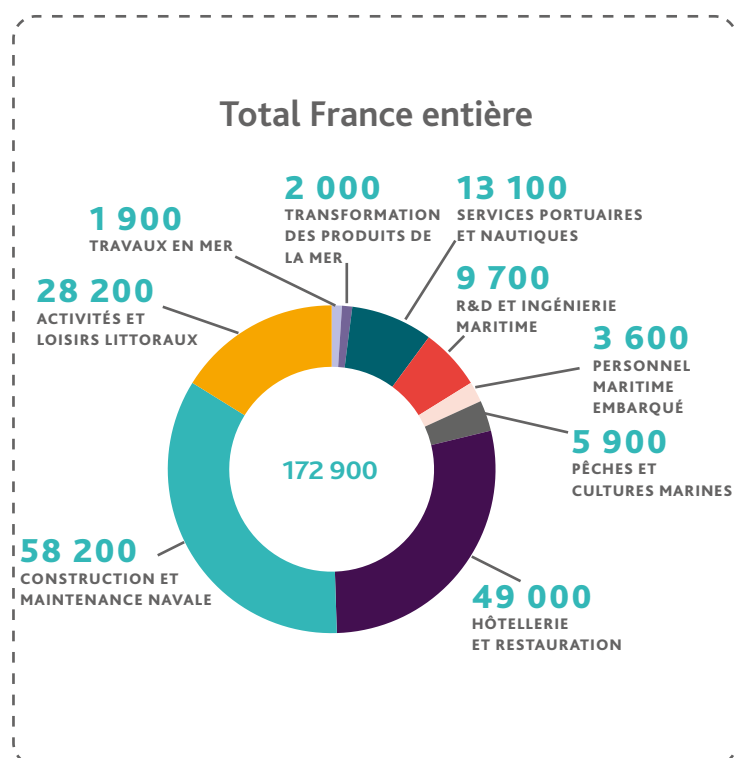
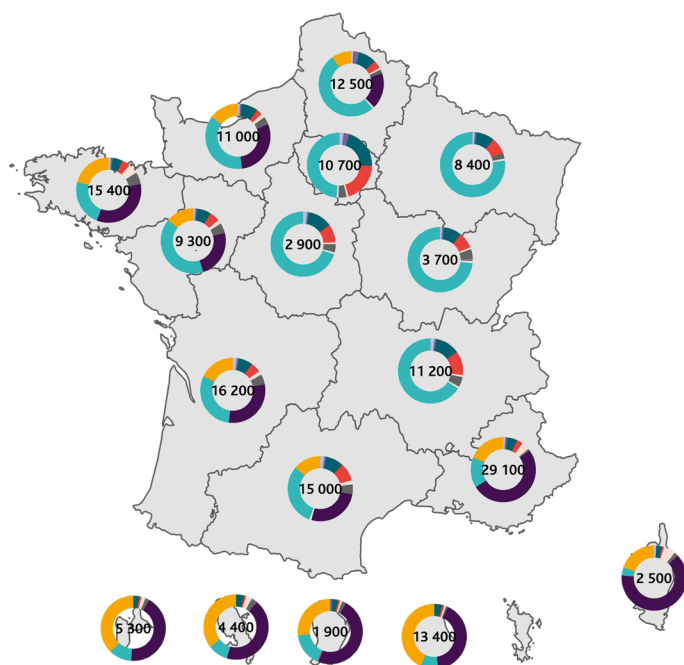


- Procédures d'entretien de bateaux
- Procéder aux manœuvres d'amarrage/ largage d'amarres, de mise en fonctionnement et de conduite du bateau en lien avec l'équipage
- Procédures d'utilisation de bateaux

LES DEMANDEURS D'EMPLOI

Le nombre de demandeurs d'emploi dans la filière maritime s'élève à **172 900** en 2022. Leur nombre diminue de 10,3% sur un an.

DEMANDEURS D'EMPLOI DE LA FILIÈRE MARITIME - RÉPARTITION PAR FAMILLE



Source : Pôle emploi, Statistiques Mensuelles du Marché du Travail, 2022, moyenne des DEFM sur 12 mois.



ZOOM SUR... LES FAMILLES DE MÉTIERS

Le profil des demandeurs d'emploi

34%

66%

15% jeunes (moins de 25 ans)

23% seniors (50 ans ou plus)

44% inscrits depuis un an ou plus

41% en activité réduite (catégories B, C)

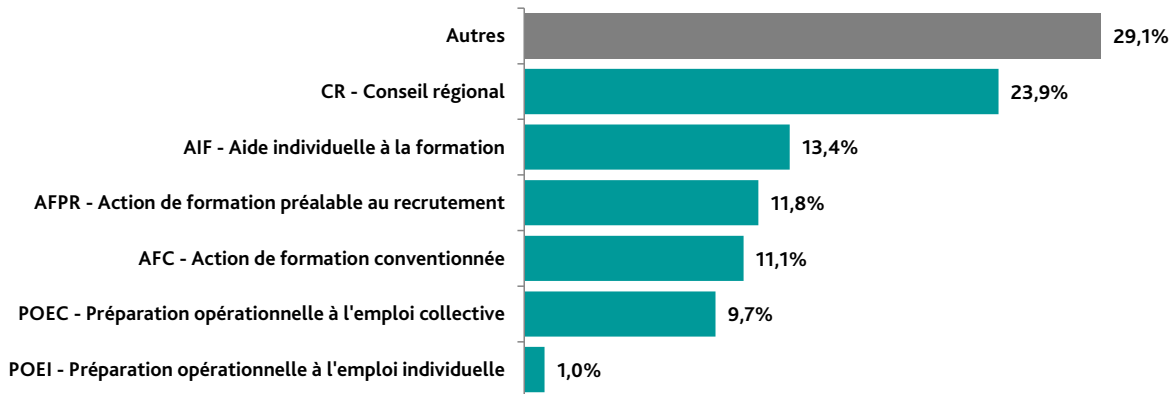


Femmes

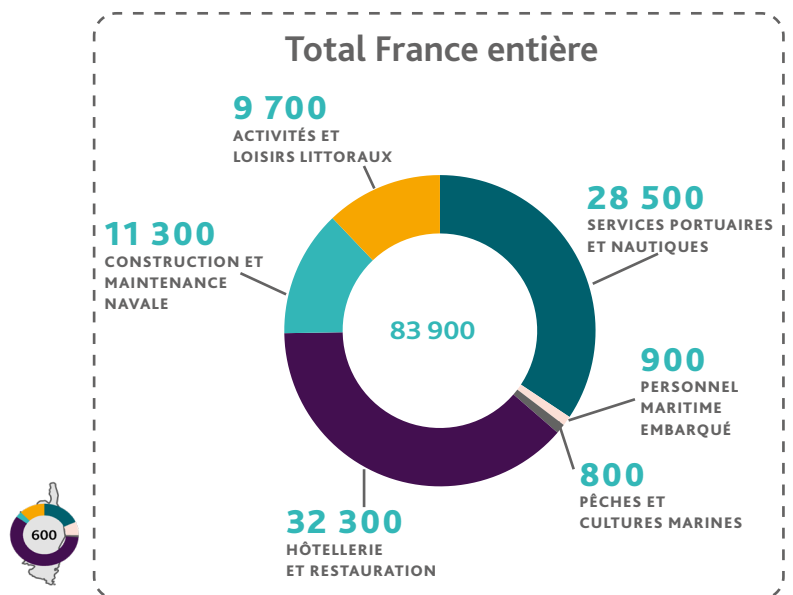
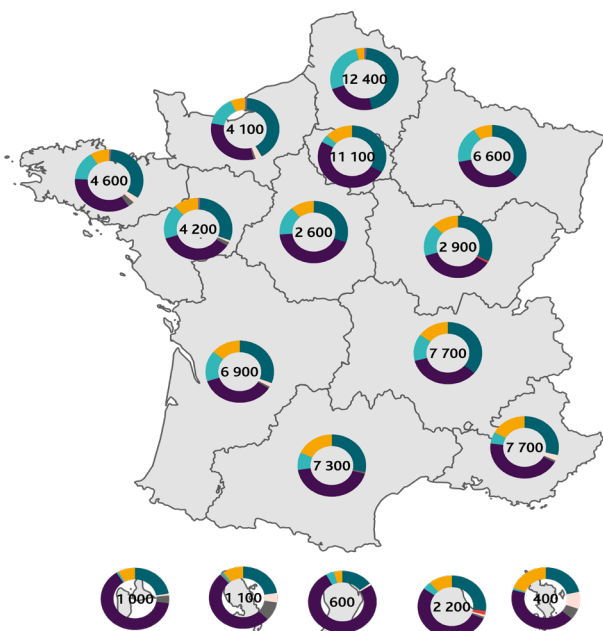


Hommes

LES ACTIONS DE FORMATION À DESTINATION DES DEMANDEURS D'EMPLOI DANS LA FILIÈRE MARITIME EN 2022



ENTRÉES EN FORMATION DES DEMANDEURS D'EMPLOI - RÉPARTITION PAR FAMILLE



PÉRIMÈTRE DE LA FILIÈRE EMPLOI MARITIME

UNE FILIÈRE STRUCTURÉE AUTOUR DE 11 FAMILLES DE MÉTIERS ET DE SECTEURS D'ACTIVITÉ



ACTIVITÉS ET LOISIRS LITTORAUX



CONSTRUCTION ET MAINTENANCE NAVALE



DÉFENSE ET ADMINISTRATIONS MARITIMES



HÔTELLERIE-RESTAURATION



PÊCHES ET CULTURES MARINES



PERSONNEL MARITIME EMBARQUÉ



R&D ET INGÉNIERIE MARITIME



SERVICES PORTUAIRES ET NAUTIQUES



TRANSFORMATION DES PRODUITS DE LA MER



TRAVAUX EN MER



FLUVIAL

ENCADRÉ

MÉTHODE DE CONSTITUTION DES FAMILLES DE MÉTIERS/ SECTEURS

Famille de métiers recherchés : 954 appellations métier (granularité plus fine que les codes métiers de Pôle emploi) connectées à la filière maritime ont été sélectionnées, puis chacune a été affectée à l'une des 11 familles de métiers maritimes et fluviaux.

Famille de secteurs d'activité : 56 secteurs de la Nomenclature des Activités Française (NAF) connectés à la filière maritime, ont été sélectionnés puis répartis au sein des 11 familles de métiers maritimes.

Restriction littorales : Pour certaines familles de métiers, il n'est pertinent de les considérer au sein de l'emploi maritime que lorsqu'on se situe sur le littoral. Ainsi une liste de cantons-villes littoraux a été construite.

Pour l'ensemble des statistiques liées au côté entreprise (emploi, offres, compétences demandées, embauches), les travaux en mer, les activités et loisirs littoraux, la R&D et ingénierie ainsi que l'hôtellerie-restauration sont circonscrits aux cantons littoraux. Pour la demande d'emploi, on restreint les familles de l'hôtellerie-restauration et des activités et loisirs littoraux à ces mêmes zones.

SOURCES DES DONNÉES

Demande d'emploi : Pôle emploi (statistique du marché du travail), 2022.

Offres d'emploi diffusées : Pôle emploi (statistique du marché du travail), 2022.

Entrées en formation : Pôle emploi, 2022.

Emploi salarié : ACOSS/URSSAF, 2021.

Déclarations préalables à l'embauche : ACOSS/URSSAF, 2022.

Enfin, concernant les deux familles de secteurs d'activité :

- la famille des Pêches et cultures marines ne contient pas les données de la MSA, ce qui sous-estime les effectifs salariés réels ;
- l'emploi salarié dans la Défense et les administrations maritimes n'est pas disponible.

Directeur de la publication
Jean BASSÈRES

Directeur de la rédaction
Cyril NOUVEAU

Réalisation
Direction des Statistiques, des Études et de l'Évaluation

Pôle emploi,
1 avenue du Docteur Gley
75987 Paris cedex 20

WWW.POLE-EMPLOI.ORG



ISSN 2555-8404