



STATISTIQUES ET INDICATEURS

LA DURÉE DE CHÔMAGE AUGMENTE AU 3^E TRIMESTRE 2022



→ 

En moyenne, la durée d'inscription à Pôle emploi, mesurée à partir de l'ICDC, s'élève à

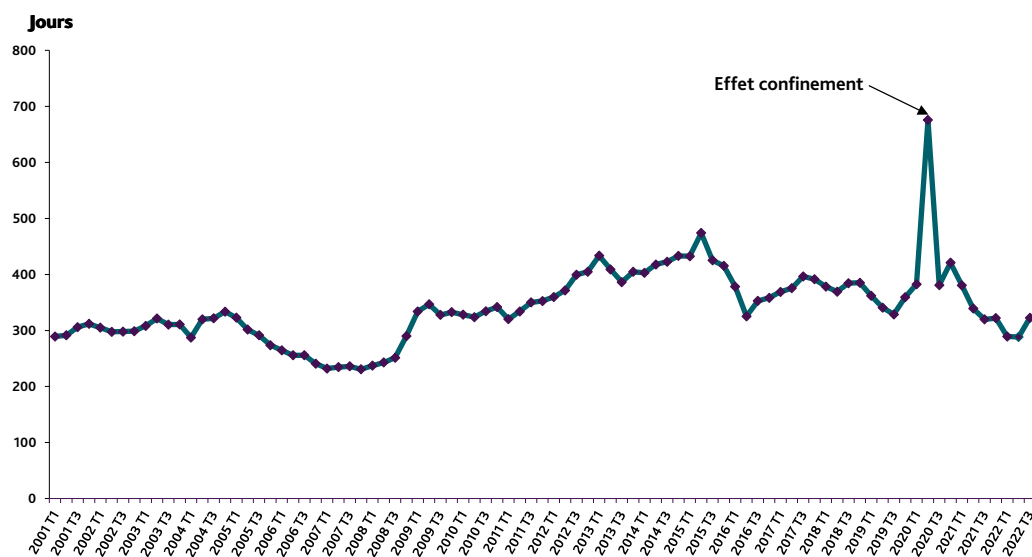
323 j

AU 3^E TRIMESTRE 2022

Au 3^e trimestre 2022, la durée d'inscription à Pôle emploi, mesurée à partir de l'indicateur conjoncturel de durée au chômage (ICDC) s'établit à 323 jours

Si la conjoncture économique de ce trimestre se maintenait, un demandeur d'emploi resterait, en moyenne, inscrit plus de 10 mois consécutifs à Pôle emploi. L'indicateur augmente de 35 jours par rapport au 2^e trimestre 2022.

GRAPHIQUE 1
DURÉE D'INSCRIPTION À PÔLE EMPLOI,
MESURÉE PAR L'INDICATEUR CONJONCTUREL DE DURÉE DE CHÔMAGE



Source : fichier historique des demandeurs d'emploi (Pôle emploi) Données cvs, France entière

TABLEAU 1
DURÉE D'INSCRIPTION À PÔLE EMPLOI, MESURÉE PAR
L'INDICATEUR CONJONCTUREL DE DURÉE AU CHÔMAGE

		Évolution T/T-1	Évolution T/T-4	Évol. (%) T/T-1	Évol. (%) T/T-4
Ensemble	323 jours	+ 35	+ 3	12,0%	0,9%
Hommes	309 jours	+ 36	+ 5	13,0%	1,8%
Femmes	336 jours	+ 33	0	11,0%	0,0%
< 25 ans	199 jours	+ 25	+ 16	14,5%	9,0%
25-49 ans	327 jours	+ 36	- 2	12,4%	-0,5%
50 ans ou plus	486 jours	+ 15	- 62	3,1%	-11,3%
Hommes - < 25 ans	189 jours	+ 22	+ 14	13,0%	8,0%
Hommes - 25-49 ans	319 jours	+ 41	+ 3	14,7%	1,1%
Hommes - 50 ans ou plus	462 jours	+ 13	- 60	2,9%	-11,5%
Femmes - < 25 ans	211 jours	+ 29	+ 19	16,0%	10,0%
Femmes - 25-49 ans	335 jours	+ 32	- 7	10,5%	-1,9%
Femmes - 50 ans ou plus	507 jours	+ 16	- 64	3,3%	-11,1%
Fin de mission d'intérim	277 jours	+ 32	- 12	13,2%	-4,0%
Licenciement économique	513 jours	+ 59	+ 23	13,0%	4,7%
Autre licenciement	482 jours	+ 54	+ 18	12,6%	3,9%
Démission	234 jours	+ 20	+ 9	9,6%	4,0%
Fin de CDD	320 jours	+ 35	+ 12	12,2%	3,8%
Première entrée sur le marché du travail	168 jours	+ 12	- 4	7,6%	-2,5%
Reprise d'activité	241 jours	+ 25	- 6	11,6%	-2,3%
Autres cas	366 jours	+ 38	- 4	11,7%	-1,2%

Source : fichier historique des demandeurs d'emploi (Pôle emploi) - Données cvs, France entière

Au 3^e trimestre 2022, toutes les populations subissent un allongement de leurs durées de chômage au sens de l'ICDC. Cette évolution se traduit, en moyenne, par 35 jours de chômage supplémentaires.

Sur le trimestre, l'ICDC augmente légèrement plus rapidement pour les hommes : +36 jours contre +33 jours pour les femmes. Ce sont les hommes âgés de 25 à 49 ans qui connaissent la hausse la plus forte avec 41 jours de chômage en plus.

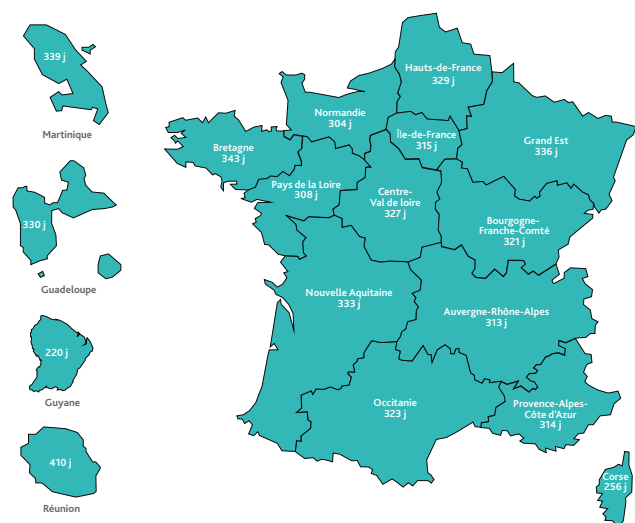
Les demandeurs d'emploi inscrits à la suite d'un licenciement économique ou d'un licenciement pour un autre motif sont ceux qui voient leurs durées moyennes de chômage le plus augmenter sur le trimestre avec respectivement 59 et 54 jours de chômage supplémentaires.

UN INDICATEUR QUI REPRODUIT LE CALCUL DE L'ESPÉRANCE DE VIE D'UNE POPULATION

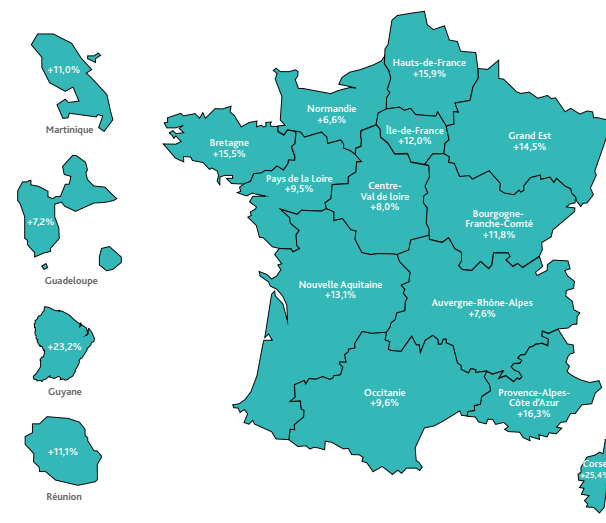
L'indicateur conjoncturel de durée de chômage (ICDC) est un indicateur conjoncturel proposé par Pôle emploi dans le but de synthétiser l'incidence de la conjoncture économique sur l'état du marché du travail, et les opportunités qu'il offre pour trouver un emploi. Il consiste à évaluer la durée moyenne de chômage d'une cohorte fictive de demandeurs d'emploi qui connaîtraient durant toute leur période de chômage les mêmes conditions sur le marché du travail que celles du trimestre considéré. Ainsi, les demandeurs d'emploi qui connaîtraient durant toute leur période de chômage les conditions sur le marché du travail du 3^e trimestre 2022 resteraient inscrits à Pôle emploi en moyenne 323 jours (soit plus de 10 mois).

DÉCLINAISON RÉGIONALE DE LA DURÉE D'INSCRIPTION À PÔLE EMPLOI, MESURÉE PAR L'INDICATEUR CONJONCTUREL DE DURÉE DE CHÔMAGE, AU 3^E TRIMESTRE 2022

CARTE 1
VALEUR DE L'ICDC (EN JOURS)



CARTE 2
ÉVOLUTION TRIMESTRIELLE DE L'ICDC (EN %)



Source : fichier historique des demandeurs d'emploi (Pôle emploi) - Données cvs, France entière

Note : ICDC calculé avec l'échantillon au 10^e du FHS régional, sauf pour les plus petites régions.

L'ICDC de La Réunion ne comprend pas les données de Mayotte. Un ICDC spécifique pour Mayotte ne peut pas être proposé dans l'immédiat.

ÉVOLUTIONS DE LA DURÉE D'INSCRIPTION À PÔLE EMPLOI, MESURÉE PAR L'INDICATEUR CONJONCTUREL DE DURÉE AU CHÔMAGE ENTRE LE 1^{ER} TRIMESTRE 2015 ET LE 3^E TRIMESTRE 2022

TABLEAU 2
DÉCLINAISON PAR SEXE ET ÂGE

	Ensemble	Sexe		Âge			Sexe et âge					
		H	F	< 25 ans	25- 49 ans	50 ans ou +	H < 25 ans	H 25- 49 ans	H 50 ans ou +	F < 25 ans	F 25- 49 ans	F 50 ans ou +
2015T1	433	425	443	252	461	696	251	457	658	253	466	734
2015T2	474	458	493	259	492	857	252	482	809	271	501	900
2015T3	425	417	431	238	440	756	235	441	724	240	440	790
2015T4	415	404	428	238	440	681	233	432	663	244	448	702
2016T1	378	368	391	218	400	624	216	391	597	220	411	651
2016T2	325	314	338	190	341	555	186	330	528	196	350	579
2016T3	353	336	367	200	369	605	196	357	562	203	382	648
2016T4	358	342	376	201	369	668	196	356	619	207	382	717
2017T1	369	355	384	208	383	634	202	372	597	214	394	670
2017T2	376	355	397	206	393	632	199	375	586	216	411	675
2017T3	397	374	417	216	412	672	207	395	639	226	431	705
2017T4	391	371	413	217	413	637	208	391	616	227	434	657
2018T1	378	356	402	207	397	636	195	377	603	220	419	670
2018T2	369	350	389	202	384	642	191	366	617	215	401	664
2018T3	384	365	403	213	401	632	206	386	594	222	416	668
2018T4	385	367	404	210	406	640	202	393	597	219	418	681
2019T1	362	343	382	201	375	619	193	358	587	209	393	653
2019T2	341	321	361	193	354	569	183	337	536	204	371	599
2019T3	329	309	348	188	341	541	178	324	513	198	358	565
2019T4	360	343	376	207	373	587	199	359	559	217	385	612
2020T1	383	370	396	210	403	610	201	398	574	220	407	649
2020T2 *	-	-	-	-	-	-	-	-	-	-	-	-
2020T3	381	360	402	206	404	642	193	388	610	220	419	670
2020T4	421	410	433	238	440	684	236	433	660	242	447	705
2021T1	380	365	397	219	396	623	212	386	590	227	408	659
2021T2	339	323	356	193	350	581	186	336	549	201	363	610
2021T3	320	304	336	183	329	548	175	316	522	192	342	571
2021T4	322	308	337	190	333	517	185	321	492	196	345	542
2022T1	289	277	303	172	295	478	168	285	453	177	306	502
2022T2	288	273	303	174	291	471	167	278	450	182	303	491
2022T3	323	309	336	199	327	486	189	319	462	211	335	507

* Résultats non significatifs Source : fichier historique des demandeurs d'emploi (Pôle emploi) Données cvs, France entière

ÉVOLUTIONS DE LA DURÉE D'INSCRIPTION À PÔLE EMPLOI, MESURÉE PAR L'INDICATEUR CONJONCTUREL DE DURÉE AU CHÔMAGE ENTRE LE 1^{ER} TRIMESTRE 2015 ET LE 3^E TRIMESTRE 2022

TABLEAU 3
DÉCLINAISON PAR MOTIF D'INSCRIPTION

	Motif d'inscription							
	Fin de mission intérim	Licenciement économique	Autre licenciement	Démission	Fin de CDD	Première entrée sur le marché du travail	Reprise d'activité	Autres cas
2015T1	442	654	636	336	425	227	359	431
2015T2	469	747	729	342	463	234	371	474
2015T3	401	662	656	320	416	208	320	415
2015T4	414	648	634	313	414	204	313	411
2016T1	356	601	592	301	381	178	272	379
2016T2	309	534	500	233	346	144	205	328
2016T3	337	563	539	258	361	163	259	371
2016T4	341	585	559	270	371	162	275	379
2017T1	353	573	569	260	382	173	257	398
2017T2	346	574	576	269	382	174	276	414
2017T3	347	624	601	277	405	186	287	440
2017T4	345	585	588	278	398	185	281	438
2018T1	329	593	569	270	387	175	280	428
2018T2	318	583	559	252	385	180	268	415
2018T3	333	580	571	268	403	186	280	430
2018T4	346	589	574	264	398	185	290	437
2019T1	322	557	557	260	364	180	269	413
2019T2	301	531	513	238	349	166	243	390
2019T3	294	520	519	232	335	163	232	371
2019T4	330	537	544	242	368	185	251	402
2020T1	362	591	587	271	391	178	271	433
2020T2 *	-	-	-	-	-	-	-	-
2020T3	326	555	575	258	361	196	309	451
2020T4	366	646	625	292	424	212	322	484
2021T1	338	588	574	261	392	188	294	434
2021T2	303	537	526	235	335	168	261	391
2021T3	289	490	464	225	308	172	247	370
2021T4	286	487	477	230	311	173	249	369
2022T1	247	441	436	209	285	156	224	335
2022T2	245	454	428	213	285	156	216	328
2022T3	277	513	482	234	320	168	241	366

* Résultats non significatifs
Source : fichier historique des demandeurs d'emploi (Pôle emploi)
Données cvs, France entière

Nicolas De Visme,
Direction des Statistiques, des Études et de l'Évaluation

Directeur de la publication
Jean BASSÈRES

Directeur de la rédaction
Cyril NOUVEAU

Réalisation
Direction des Statistiques, des Études et de l'Évaluation

Pôle emploi,
1 avenue du Docteur Gley
75987 Paris cedex 20

WWW.POLE-EMPLOI.ORG

