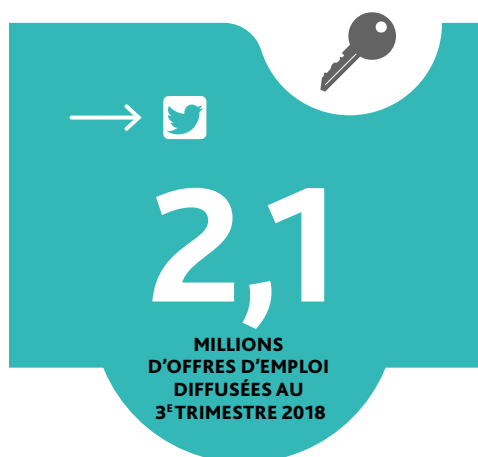




## STATISTIQUES ET INDICATEURS

# LES OFFRES D'EMPLOI DIFFUSÉES PAR PÔLE EMPLOI AU 3<sup>E</sup> TRIMESTRE 2018



## 2,1 millions d'offres nouvelles ont été diffusées au troisième trimestre 2018

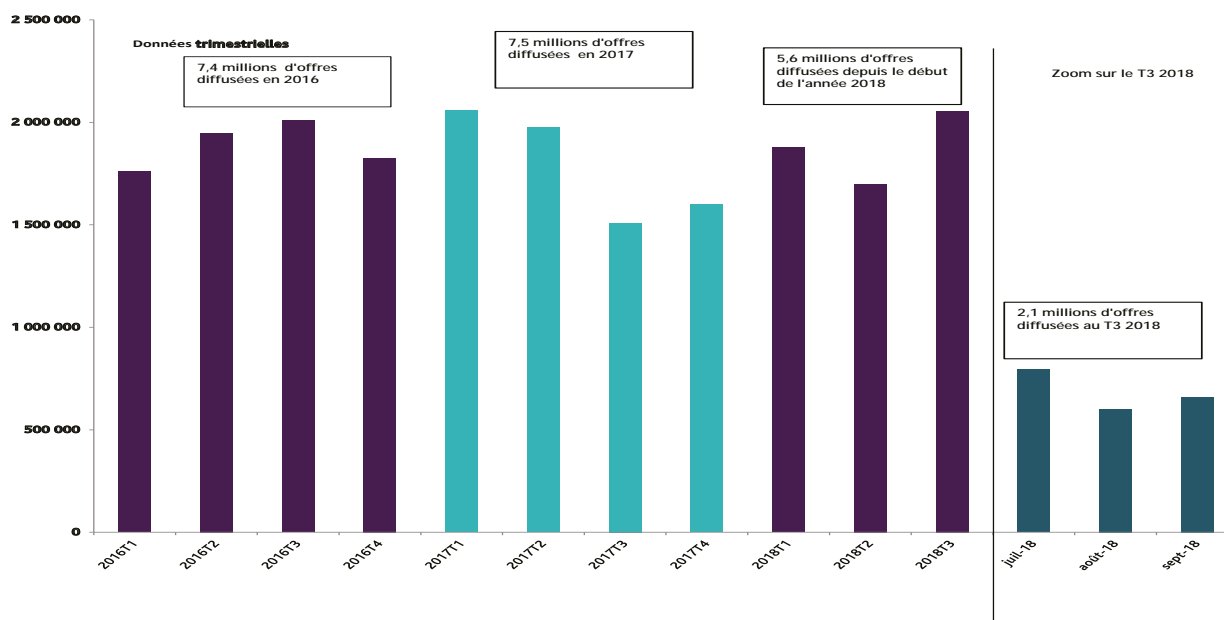
Afin d'accroître la transparence du marché du travail, Pôle emploi a mis en place un « agrégateur des offres d'emploi ». Les offres d'emploi diffusées par Pôle emploi et publiées sur le site internet de Pôle emploi proviennent ainsi de deux sources :

- les offres déposées directement à Pôle emploi par les employeurs ;
- les offres transmises à Pôle emploi par des sites partenaires pour rediffusion.

Au cours du 3<sup>e</sup> trimestre 2018, 2,1 millions d'offres d'emploi nouvelles ont été diffusées par Pôle emploi, soit une hausse de 36,2% par rapport au 3<sup>e</sup> trimestre 2017<sup>1</sup> [cf. Graphique 1]. 50,2% de ces offres ont été collectées par Pôle emploi et 49,8% transmises par des sites partenaires.

Graphique 1

### NOMBRE D'OFFRES DIFFUSÉES PAR PÔLE EMPLOI



Sources : Pôle emploi, offres transmises par les partenaires et offres déposées à Pôle emploi, données brutes, France entière.

<sup>1</sup> Une partie des offres transmises à Pôle emploi fin juin 2018 a été diffusée début juillet, en raison d'un problème de production. On estime que cela concerne environ 150 000 offres. En l'absence de ce « basculement », environ 1,9 million d'offres auraient dû être diffusées au 3<sup>e</sup> trimestre 2018, en hausse de 26% par rapport au 3<sup>e</sup> trimestre 2017.

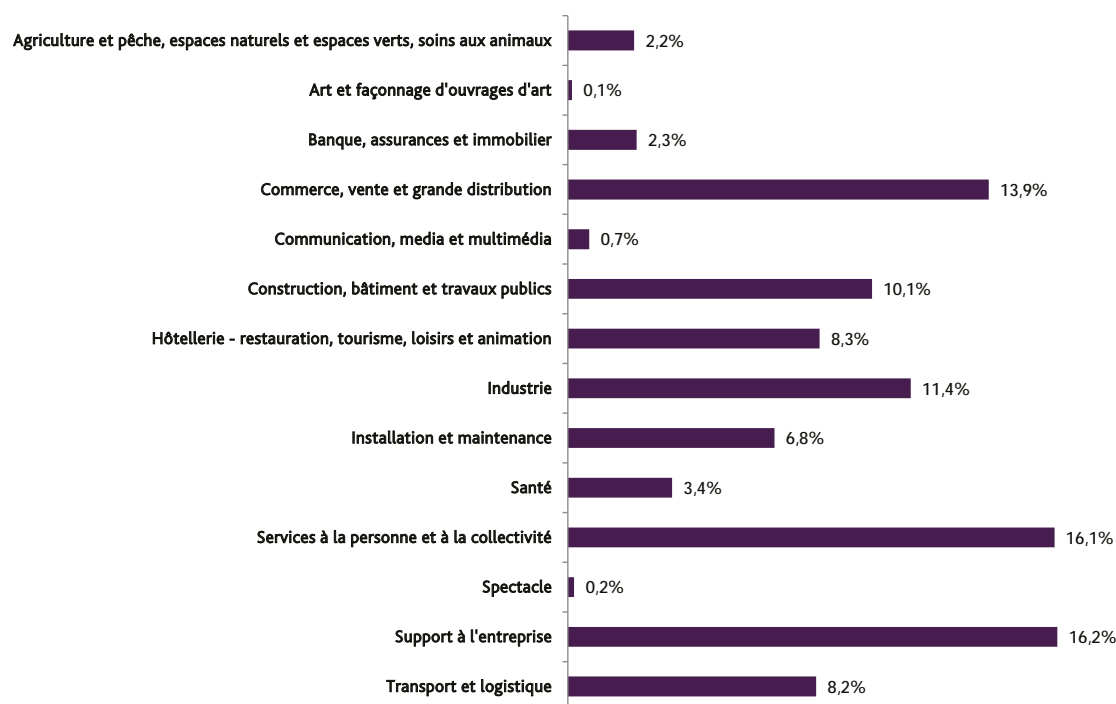
La baisse du nombre d'offres diffusées au 3<sup>e</sup> trimestre 2017 s'explique en partie par un durcissement des règles de contrôle de conformité des offres transmises par les partenaires. Depuis cette date, les partenaires intègrent de mieux en mieux ces nouvelles règles de contrôles, entraînant une baisse du nombre de rejets et une hausse du nombre d'offres.

## Les domaines professionnels du support à l'entreprise, du commerce et des services à la personne et à la collectivité représentent 46,2% des offres diffusées

Les métiers du support à l'entreprise enregistrent le plus grand nombre d'offres diffusées au 3<sup>e</sup> trimestre 2018, avec 16,2% des offres d'emploi [cf. Graphique 2]. Ceux des services à la personne et à la collectivité et ceux du commerce de la vente et de la grande distribution suivent avec respectivement 16,1% et 13,9%, devant les métiers de l'industrie (11,4%).

Graphique 2

### RÉPARTITION DES OFFRES DIFFUSÉES PAR PÔLE EMPLOI AU 3<sup>E</sup> TRIMESTRE 2018 SELON LES DOMAINES PROFESSIONNELS



Sources : Pôle emploi, offres transmises par les partenaires et offres déposées à Pôle emploi, données brutes. France entière

Au 3<sup>e</sup> trimestre, 64,9% des offres diffusées sont des offres d'emploi durables [cf. Tableau 1].

Tableau 1

### NOMBRE D'OFFRES DIFFUSÉES PAR PÔLE EMPLOI AU 3<sup>E</sup> TRIMESTRE 2018 SELON LA NATURE DU CONTRAT DE TRAVAIL

	(en milliers)	(en %)
Emplois durables (CDI)	1 191,6	58,0%
Emplois durables (CDD de 6 mois et plus)	142,3	6,9%
Emplois temporaires (CDD de 1 mois et moins de 6 mois)	267,3	13,0%
Emplois occasionnels (moins d'un mois)	34,4	1,7%
Emplois spécifiques (intermittents du spectacle, missions d'intérim, saisonniers)	419,7	20,4%

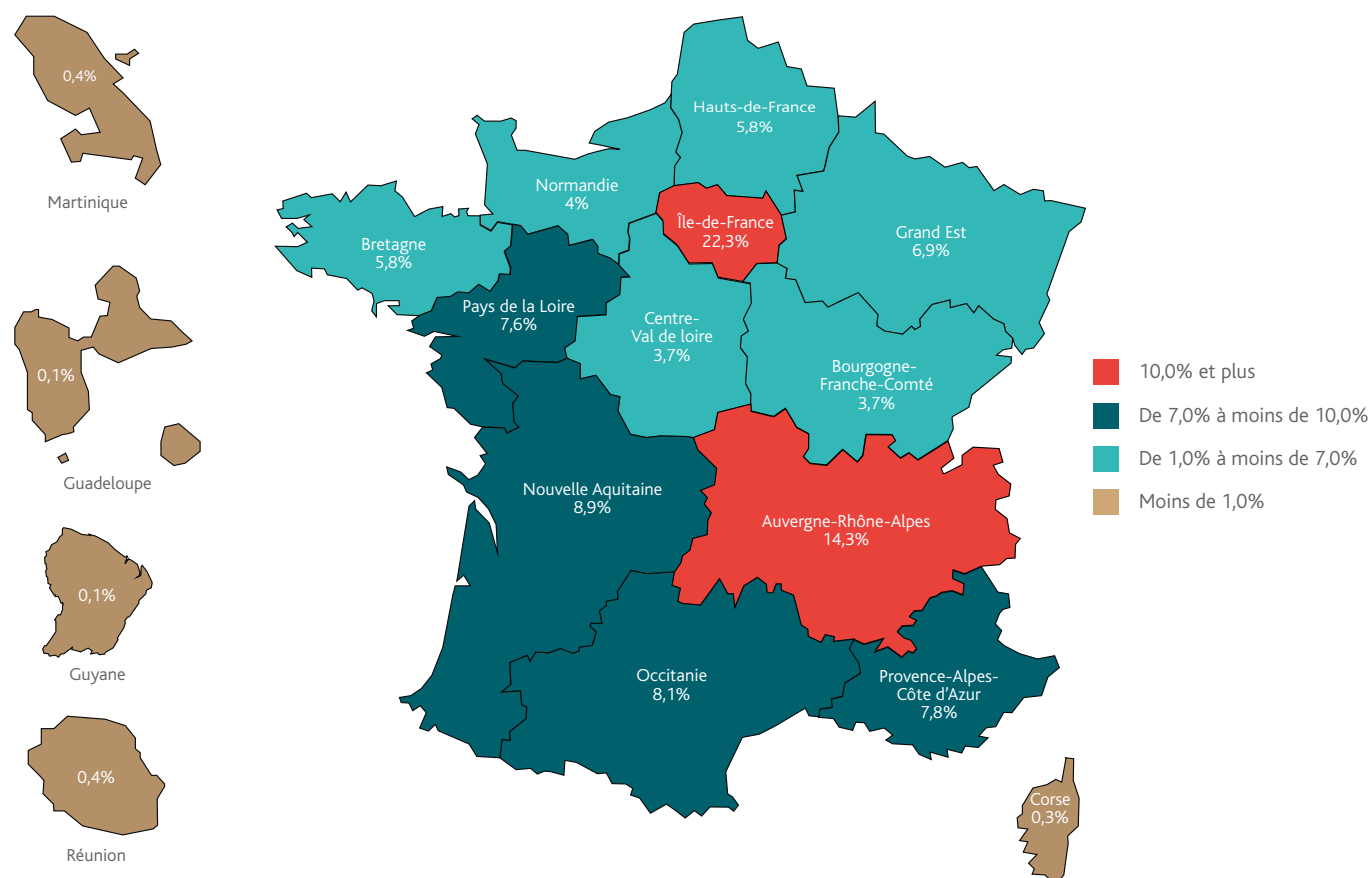
Sources : Pôle emploi, offres transmises par les partenaires et offres déposées à Pôle emploi, données brutes. France entière

## 4 régions regroupent plus de la moitié des offres d'emploi diffusées

La région Île-de-France concentre 22,3% des offres diffusées par Pôle emploi au 3<sup>e</sup> trimestre [cf. Carte]. Elle est suivie par les régions Auvergne-Rhône-Alpes avec 14,3%, Nouvelle Aquitaine (8,9%) et Occitanie (8,1%). A elles quatre, ces régions regroupent 53,6% de l'ensemble des offres diffusées.

Carte

### RÉPARTITION RÉGIONALE DES OFFRES DIFFUSÉES PAR PÔLE EMPLOI AU 3<sup>E</sup> TRIMESTRE 2018



Sources : Pôle emploi, offres transmises par les partenaires et offres déposées à Pôle emploi, données brutes, France entière.

# Sources et définitions

Les statistiques **d'offres d'emploi diffusées** présentées dans cette publication portent sur les offres déposées directement à Pôle emploi et les offres transmises par des sites partenaires. Ainsi le nombre d'offres publiées ici correspond à l'ensemble des offres accessibles par les demandeurs d'emploi sur le site [pole-emploi.fr](http://pole-emploi.fr).

## 1. LES OFFRES COLLECTÉES PAR PÔLE EMPLOI CORRESPONDENT AUX OFFRES D'EMPLOI DÉPOSÉES DIRECTEMENT PAR LES EMPLOYEURS AUPRÈS DE PÔLE EMPLOI

Le dépôt d'une offre d'emploi peut être réalisé à l'aide de différents canaux : le site internet de Pôle emploi (espace employeur), la ligne directe de son agence locale ou encore le numéro dédié aux entreprises (3995).

## 2. LES OFFRES TRANSMISES À PÔLE EMPLOI PAR DES SITES PARTENAIRES

Afin d'accroître **la transparence du marché du travail**, Pôle emploi a mis en place un «agrégateur des offres d'emploi» permettant de diffuser sur le site de Pôle emploi les offres déposées auprès de partenaires de Pôle emploi.

Au troisième trimestre 2018, 127 partenaires transmettent quotidiennement des offres d'emploi. Pôle emploi rediffuse ces offres sur son site internet. Les partenaires sont des job boards, agrégateurs, multiposteurs, grands recruteurs, bourses aux emplois, réseaux sociaux professionnels, ou annonceurs non spécialisés dans l'emploi.

Les offres transmises doivent au moins respecter les cinq critères d'annonce légaux obligatoires :

- métier,
- lieu de travail,
- descriptif,
- type de contrat,
- expérience requise.

Pôle emploi vérifie la légalité et la fraîcheur des offres transmises par les partenaires et supprime les doublons avec les offres qui ont été déposées chez lui ou chez plusieurs partenaires. Enfin, Pôle emploi recodifie les métiers dans la nomenclature des métiers et des emplois (Rome : Répertoire Opérationnel des Métiers et des Emplois).

Les données sont disponibles sur [pole-emploi.org](http://pole-emploi.org)

### Révision de la série sur les offres diffusées

A l'occasion de cette publication, la série des offres diffusées par Pôle emploi a été révisée. Cela conduit à revoir à la baisse d'environ 7% la série d'offres diffusées entre le 3<sup>e</sup> trimestre 2017 et le 2<sup>e</sup> trimestre 2018. Sur les autres trimestres, l'impact de la révision est très faible.

Directeur de la publication  
**Jean BASSÈRES**

Directeur de la rédaction  
**Cyril NOUVEAU**

Réalisation  
Direction des Statistiques, des Études et de l'Évaluation

Pôle emploi,  
1 avenue du Docteur Gley  
75987 Paris cedex 20

[www.pole-emploi.org](http://www.pole-emploi.org)

