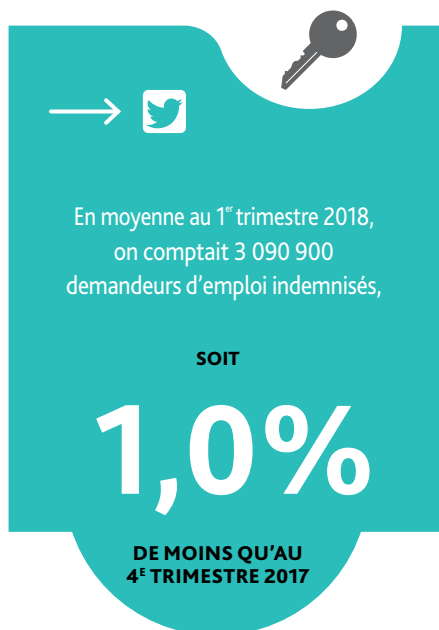




STATISTIQUES ET INDICATEURS

DEMANDEURS D'EMPLOI INDEMNISÉS AU 1^{ER} TRIMESTRE 2018



Le nombre de demandeurs d'emploi indemnisés diminue de 1,0% sur un trimestre et de 2,2% sur un an ⁽¹⁾

En moyenne au 1^{er} trimestre 2018, on comptait 3 090 900 demandeurs d'emploi indemnisés, soit 1,0% de moins qu'au 4^e trimestre 2017 [cf. Tableau 1].

Les bénéficiaires de l'Assurance chômage représentent 84,4% des personnes indemnisées au 1^{er} trimestre 2018. Ces effectifs diminuent de 0,9% sur un trimestre et de 1,1% sur un an. Le nombre de demandeurs d'emploi indemnisés au titre d'une allocation de formation en Assurance chômage diminue de 7,2% sur un trimestre et de 24,4% sur un an. Le nombre d'allocataires en contrat de sécurisation professionnelle (CSP) diminue de 3,8% sur un trimestre et de 16,4% sur un an [cf. Graphique 1].

Les bénéficiaires des allocations d'Etat représentent 13,3% des personnes indemnisées au premier trimestre 2018. Ces effectifs diminuent de 4,5% sur un trimestre et de 9,7% sur un an. Pour les allocations d'Etat hors formation, la baisse des effectifs est quasi continue depuis le troisième trimestre 2014 [cf. Graphique 2].

Tableau 1

DEMANDEURS D'EMPLOI INDEMNISÉS PAR TYPE D'ALLOCATION (DONNÉES CVS, FRANCE MÉTROPOLITAINE)

	1 ^{er} trimestre 2017	4 ^e trimestre 2017	1 ^{er} trimestre 2018	Variation		Poids 1 ^{er} trimestre 2018
				sur un trimestre	sur un an	
Assurance chômage	2 637 200	2 630 000	2 607 500	-0,9%	-1,1%	84,4%
dont formation*	104 700	85 300	79 200	-7,2%	-24,4%	2,6%
dont CSP*	61 400	53 300	51 300	-3,8%	-16,4%	1,7%
Etat**	456 300	431 200	411 900	-4,5%	-9,7%	13,3%
dont formation	25 300	25 500	21 700	-14,9%	-14,2%	0,7%
Autres***	66 500	62 300	71 500	14,8%	7,5%	2,3%
Total indemnisés	3 159 900	3 123 500	3 090 900	-1,0%	-2,2%	100,0%

*Les formations réalisées dans le cadre du dispositif CSP, 3 640 en moyenne au premier trimestre 2018, sont comptabilisées dans la ligne « dont CSP », mais pas dans la ligne « dont formation »

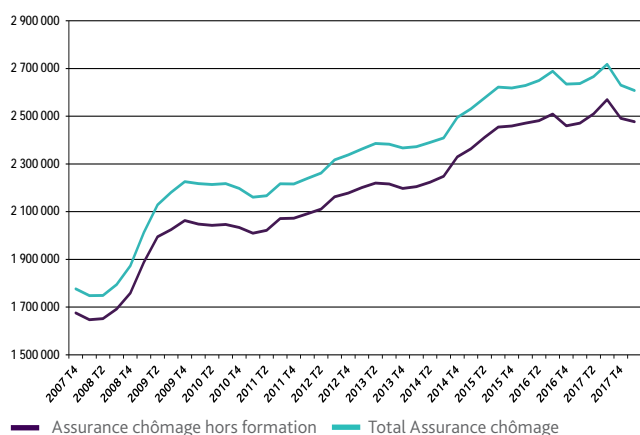
** hors ATA1

*** Convention de gestion Pôle emploi (ARE-CG), AREF-CG, Rémunération Formation Pôle emploi (RFPE)

Source : Pôle emploi (Fichier National des Allocataires).

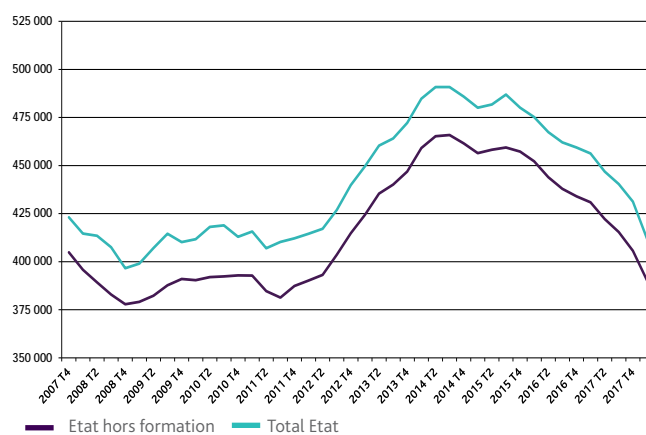
La publication sur les demandeurs d'emploi indemnisés par Pôle emploi est désormais trimestrielle, et porte sur le nombre moyen de demandeurs d'emploi indemnisés au cours du trimestre.
Les données mensuelles sur les demandeurs d'emploi indemnisés sont disponibles sur le site pole-emploi.org.

Graphique 1
DEMANDEURS D'EMPLOI INDEMNISÉS PAR TRIMESTRE
AU TITRE DE L'ASSURANCE CHÔMAGE



Données CVS, France métropolitaine
 Source : Pôle emploi (Fichier National des Allocataires).

Graphique 2
DEMANDEURS D'EMPLOI INDEMNISÉS PAR TRIMESTRE
AU TITRE D'ALLOCATIONS D'ÉTAT



Données CVS, France métropolitaine
 Source : Pôle emploi (Fichier National des Allocataires).

Guillaume DELVAUX
 Direction des Statistiques, des Études et de l'Évaluation

Sources et définitions

En fonction d'un certain nombre de critères (références de travail, âge, motif de fin de contrat de travail, ressources,...) un demandeur d'emploi peut se voir ouvrir un droit en Assurance chômage ou en solidarité-Etat, ou être en formation ou en contrat de sécurisation professionnelle (suite à un licenciement économique).

LE REGROUPEMENT DES ALLOCATIONS PRÉSENTÉES DANS CETTE NOTE EST LE SUIVANT :

- **Assurance chômage** : Allocation d'Aide au Retour à l'Emploi (ARE), ARE différé (intermittents du spectacle)
- **Formation / Assurance chômage** : Allocation d'Aide au Retour à l'Emploi-Formation (AREF), AREF différé
- **Contrat de sécurisation professionnelle (CSP)** : Allocation de Sécurisation Professionnelle (y compris formation), ASP taux ARE (y compris formation)
- **Etat** : Allocation de Solidarité Spécifique (ASS), Allocation Temporaire d'Attente 2 (ATA, anciens détenus et salariés expatriés), Allocation Equivalent Retraite (AER), Allocation Transitoire de Solidarité (ATS), Allocation du Fonds Spécifique Provisoire (AFSP)
- **Formation / Etat** : Rémunération de Fin de Formation (RFF), Allocation Spécifique de Solidarité-Formation (ASSF)
- **Autres** : Convention de gestion Pôle emploi (ARE-CG), AREF-CG, Rémunération Formation Pôle emploi (RFPE). Les conventions de gestion concernent les employeurs publics qui ont la charge financière de l'indemnisation chômage de leurs agents mais en confient la gestion administrative à Pôle emploi. La RFPE est une allocation de formation versée aux demandeurs d'emploi qui suivent une formation conventionnée par Pôle emploi ou une POE, et qui n'ont pas de droit à l'AREF ou à l'ASP (Allocation de Sécurisation Professionnelle pour les bénéficiaires d'un Contrat de Sécurisation Professionnelle) le jour où ils entrent en formation.

Le nombre de demandeurs d'emploi indemnifiés sur un trimestre, présenté dans cette note, est une moyenne des effectifs en fin de mois.

Comme chaque année les coefficients de correction pour variations saisonnières et les coefficients permettant d'estimer les statistiques provisoires ont été réestimés.

Des précisions sur les sources et le calcul du nombre de personnes indemnifiées, ainsi que des séries par allocations détaillées, brutes et CVS, France Métropolitaine et France entière sont disponibles sur Internet sur le lien suivant : [production des données mensuelles](#).

Directeur de la publication
Jean BASSÈRES

Directeur de la rédaction
Cyril NOUVEAU

Réalisation
 Direction des Statistiques, des Études et de l'Évaluation

Pôle emploi,
 1 avenue du Docteur Gley
 75987 Paris cedex 20

www.pole-emploi.org

