



STATISTIQUES ET INDICATEURS

LA DURÉE DE CHÔMAGE BAISSE AU 4^E TRIMESTRE 2017




→ 

En moyenne, la durée d'inscription à Pôle emploi, mesurée à partir de l'ICDC,

S'ÉLÈVE À

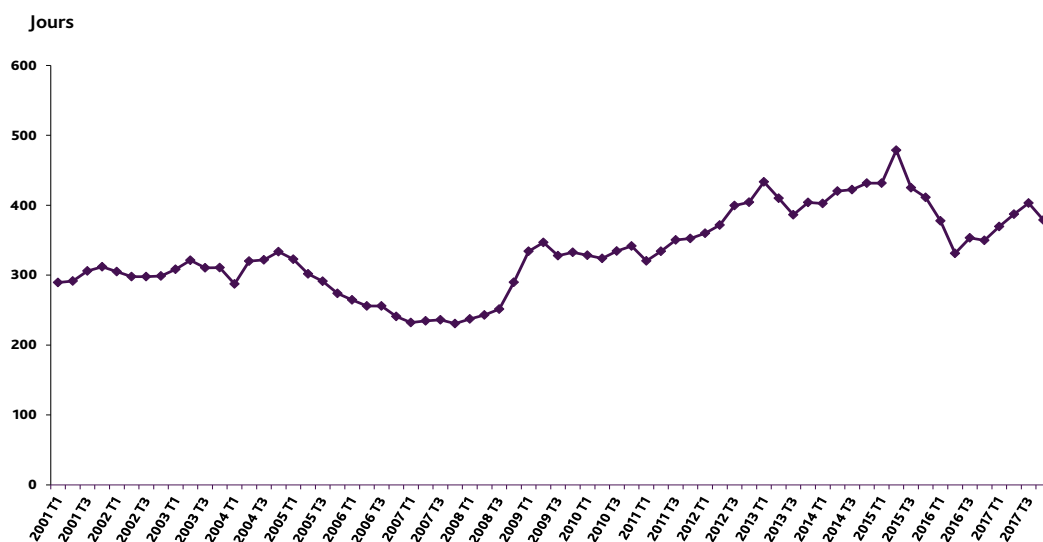
379j

AU 4^E TRIMESTRE 2017

Au quatrième trimestre 2017, la durée d'inscription à Pôle emploi, mesurée à partir de l'indicateur conjoncturel de durée au chômage (ICDC) s'établit à 379 jours

Si la conjoncture économique de ce trimestre se maintenait, un demandeur d'emploi resterait, en moyenne, inscrit un peu plus de 12 mois consécutifs à Pôle emploi. L'indicateur baisse de 24 jours par rapport au trimestre précédent.

Graphique 1
DURÉE D'INSCRIPTION À PÔLE EMPLOI,
MESURÉE PAR L'INDICATEUR CONJONCTUREL DE DURÉE DE CHÔMAGE



Source : fichier historique des demandeurs d'emploi (Pôle emploi)
Données cvs, France entière

Tableau 1

**DURÉE D'INSCRIPTION À PÔLE EMPLOI,
MESURÉE PAR L'INDICATEUR CONJONCTUREL
DE DURÉE AU CHÔMAGE**

		Évolution T/T-1	Évolution T/T-4	Évol. (%) T/T-1	Évol. (%) T/T-4
Ensemble	379 jours	- 24	+ 29	-6,0%	8,3%
Hommes	355 jours	- 22	+ 23	-5,9%	7,0%
Femmes	403 jours	- 24	+ 34	-5,7%	9,4%
< 25 ans	210 jours	- 12	+ 14	-5,2%	7,2%
25-49 ans	400 jours	- 24	+ 39	-5,6%	10,9%
50 ans ou plus	625 jours	- 48	- 32	-7,2%	-4,8%
Hommes - < 25 ans	198 jours	- 11	+ 9	-5,2%	4,5%
Hommes - 25-49 ans	377 jours	- 25	+ 30	-6,2%	8,6%
Hommes - 50 ans ou plus	601 jours	- 36	- 4	-5,7%	-0,7%
Femmes - < 25 ans	222 jours	- 10	+ 20	-4,3%	10,0%
Femmes - 25-49 ans	422 jours	- 21	+ 49	-4,8%	13,0%
Femmes - 50 ans ou plus	647 jours	- 61	- 60	-8,6%	-8,5%
Ouvriers	388 jours	- 21	+ 24	-5,2%	6,6%
Ouvriers qualifiés	395 jours	- 27	+ 16	-6,3%	4,2%
Ouvriers non qualifiés	383 jours	- 15	+ 35	-3,7%	10,0%
Employés	391 jours	- 26	+ 33	-6,2%	9,3%
Employés qualifiés	413 jours	- 28	+ 31	-6,3%	8,0%
Employés non qualifiés	352 jours	- 22	+ 40	-5,9%	12,6%
Professions intermédiaires	407 jours	- 23	+ 39	-5,3%	10,7%
Cadres	413 jours	- 3	+ 30	-0,7%	8,0%
Fin de mission d'intérim	324 jours	- 23	- 9	-6,7%	-2,6%
Licenciement économique	583 jours	- 47	+ 9	-7,5%	1,5%
Autre licenciement	580 jours	- 31	+ 32	-5,1%	5,9%
Démission	270 jours	- 17	+ 5	-5,8%	2,0%
Fin de CDD	386 jours	- 25	+ 23	-6,2%	6,3%
Première entrée sur le marché du travail	178 jours	- 16	+ 21	-8,3%	13,4%
Reprise d'activité	267 jours	- 25	- 1	-8,5%	-0,2%
Autres cas	425 jours	- 25	+ 56	-5,6%	15,1%

Source : fichier historique des demandeurs d'emploi (Pôle emploi) - Données cvs, France entière

Toutes les catégories de population sont concernées par le raccourcissement de la durée moyenne de chômage enregistré au 4^e trimestre 2017 qui se traduit, pour l'ensemble des demandeurs d'emploi, par 24 jours de chômage en moins.

Sur le trimestre, la réduction de durée profite plus aux femmes (-24 jours) qu'aux hommes (-22 jours). Les demandeurs d'emploi âgés de 50 ans et plus connaissent la plus forte baisse de durée moyenne de chômage (-48 jours). Ce sont surtout les femmes âgées de 50 ans et plus qui en bénéficient le plus (-61 jours). Les ouvriers qualifiés et les employés qualifiés profitent le plus du raccourcissement de la durée moyenne de chômage au cours du trimestre avec respectivement 27 et 28 jours de chômage en moins.

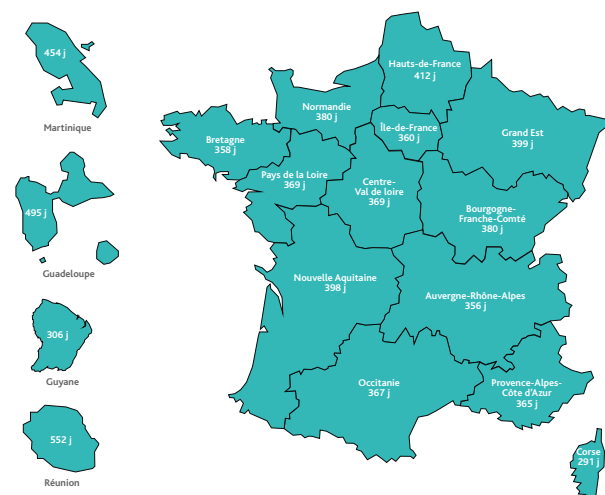
Les licenciements (économique ou autre) sont les motifs d'inscription qui vont de pair avec la réduction la plus prononcée de la durée moyenne de chômage (respectivement -47 jours et -31 jours).

Un indicateur qui reproduit le calcul de l'espérance de vie d'une population

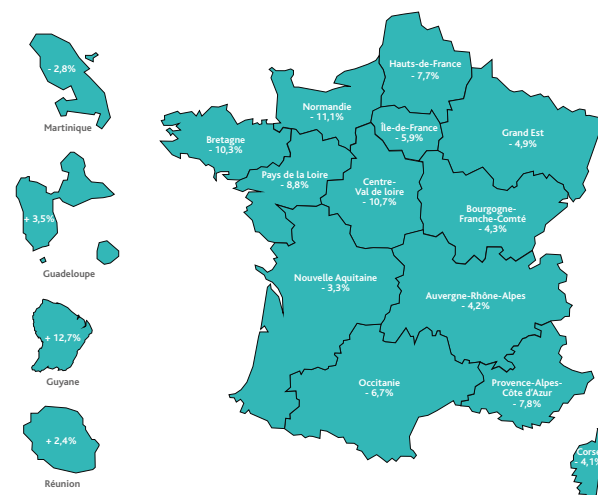
L'indicateur conjoncturel de durée de chômage (ICDC) est un indicateur conjoncturel proposé par Pôle emploi dans le but de synthétiser l'incidence de la conjoncture économique sur l'état du marché du travail, et les opportunités qu'il offre pour trouver un emploi. Il consiste à évaluer la durée moyenne de chômage d'une cohorte fictive de demandeurs d'emplois qui connaîtraient durant toute leur période de chômage les mêmes conditions sur le marché du travail que celles du trimestre considéré. Ainsi, les demandeurs d'emploi qui connaîtraient durant toute leur période de chômage les conditions sur le marché du travail du 4^e trimestre 2017 resteraient inscrits à Pôle emploi en moyenne 379 jours (soit un peu plus de 12 mois).

Déclinaison régionale de la durée d'inscription à Pôle emploi, mesurée par l'indicateur conjoncturel de durée de chômage, au 4^e trimestre 2017

Carte 1
VALEUR DE L'ICDC (EN JOURS)



Carte 2
ÉVOLUTION TRIMESTRIELLE DE L'ICDC (EN %)



Source : fichier historique des demandeurs d'emploi (Pôle emploi) - Données cvs, France entière

Note : ICDC calculé avec l'échantillon au 10^e du FHS régional, sauf pour les plus petites régions.

L'ICDC de La Réunion ne comprend pas les données de Mayotte. Un ICDC spécifique pour Mayotte ne peut pas être proposé dans l'immédiat.

Évolutions de l'indicateur conjoncturel de durée au chômage entre le 1^{er} trimestre 2010 et le 4^e trimestre 2017

Tableau 2
DÉCLINAISON PAR SEXE ET ÂGE

	Ensemble	Sexe		Âge			Sexe et âge					
		H	F	< 25 ans	25-49 ans	50 ans ou +	H < 25 ans	H 25-49 ans	H 50 ans ou +	F < 25 ans	F 25-49 ans	F 50 ans ou +
2010T1	328	336	324	192	368	490	198	380	485	189	359	496
2010T2	324	323	326	184	362	516	184	365	523	188	362	514
2010T3	334	336	335	198	368	519	196	375	514	199	365	526
2010T4	342	336	347	198	381	535	197	378	521	200	382	549
2011T1	320	311	331	187	348	551	182	341	535	194	356	568
2011T2	334	327	341	199	358	569	196	353	549	203	364	590
2011T3	350	343	357	204	374	624	202	369	607	206	379	641
2011T4	352	342	362	207	374	636	202	368	610	213	378	663
2012T1	360	359	363	210	379	660	208	381	652	212	379	670
2012T2	372	369	374	218	388	683	219	389	670	218	387	696
2012T3	399	398	401	228	417	734	227	421	709	229	415	757
2012T4	404	402	407	229	433	723	229	439	695	231	426	752
2013T1	433	444	426	251	461	727	256	479	731	245	447	729
2013T2	410	411	409	228	436	727	226	447	709	232	427	742
2013T3	386	387	386	219	415	640	219	425	611	220	407	666
2013T4	404	407	402	222	426	769	223	436	774	222	417	764
2014T1	403	402	405	221	421	766	219	429	742	223	415	793
2014T2	420	420	421	236	442	721	238	448	707	238	438	731
2014T3	422	423	421	240	448	695	240	453	698	239	442	693
2014T4	432	428	436	250	458	699	249	460	684	250	456	711
2015T1	432	423	442	251	459	692	250	455	660	252	464	731
2015T2	479	465	495	261	495	868	255	488	824	273	504	907
2015T3	425	416	432	239	443	755	235	441	720	241	443	789
2015T4	411	399	424	236	435	675	231	427	652	241	444	698
2016T1	378	366	391	218	399	621	215	389	598	220	409	649
2016T2	331	323	342	192	345	567	190	338	542	199	354	587
2016T3	353	336	369	201	372	603	197	358	558	204	385	647
2016T4	350	332	368	196	360	656	190	347	605	202	374	707
2017T1	370	355	386	209	383	633	203	372	601	215	395	671
2017T2	387	372	405	211	403	652	206	390	608	221	418	689
2017T3	403	378	427	222	423	673	209	401	637	232	443	708
2017T4	379	355	403	210	400	625	198	377	601	222	422	647

Source : fichier historique des demandeurs d'emploi (Pôle emploi)

Données cvs, France entière

Évolutions de la durée d'inscription à Pôle emploi, mesurée par l'indicateur conjoncturel de durée au chômage, entre le 1^{er} trimestre 2010 et le 4^e trimestre 2017

Tableau 3

DÉCLINAISON PAR CATÉGORIE SOCIOPROFESSIONNELLE ET MOTIF D'INSCRIPTION

	Catégorie socioprofessionnelle				Motif d'inscription							
	Ouvriers	Employés	Professions intermédiaires	Cadres	Fin de mission intérim	Licenciement économique	Autre licenciement	Démission	Fin de CDD	Première entrée sur le marché du travail	Reprise d'activité	Autres cas
2010T1	372	327	335	341	368	495	459	240	340	155	260	320
2010T2	359	324	339	338	331	499	459	248	332	156	252	320
2010T3	374	335	339	334	342	497	463	261	339	161	269	333
2010T4	369	344	363	342	339	518	471	259	354	157	273	342
2011T1	337	326	333	328	310	486	457	240	328	158	263	317
2011T2	351	338	348	337	341	501	465	245	337	166	267	328
2011T3	376	350	363	348	349	530	498	270	350	172	259	346
2011T4	374	351	358	350	360	542	503	267	349	177	282	344
2012T1	392	354	365	366	370	564	519	273	354	180	285	351
2012T2	407	362	380	386	397	576	535	285	363	190	290	362
2012T3	432	389	397	414	410	647	575	290	391	201	313	391
2012T4	432	397	402	412	421	593	583	299	399	201	321	402
2013T1	510	418	420	406	465	643	604	315	423	220	377	434
2013T2	448	399	412	411	422	652	606	294	407	208	301	400
2013T3	416	377	403	377	415	629	577	285	383	198	320	373
2013T4	439	391	410	423	412	663	624	312	387	207	321	396
2014T1	438	390	416	429	413	658	619	292	388	205	315	395
2014T2	461	411	416	414	440	662	622	326	408	218	330	421
2014T3	473	408	413	413	435	663	624	320	409	229	345	420
2014T4	469	421	439	410	438	654	631	320	424	229	329	429
2015T1	471	423	429	420	442	648	634	337	424	226	358	429
2015T2	513	473	473	461	473	757	734	342	467	236	374	482
2015T3	452	409	426	420	400	662	657	321	417	210	321	414
2015T4	436	404	420	410	410	643	628	311	410	201	309	406
2016T1	401	374	392	397	357	596	591	303	379	177	273	377
2016T2	350	335	346	375	314	546	507	232	352	146	208	337
2016T3	374	359	378	377	336	562	539	260	362	166	260	371
2016T4	364	358	368	382	332	574	548	265	363	157	267	370
2017T1	390	377	389	375	356	571	569	265	382	173	259	397
2017T2	410	397	403	392	357	595	591	268	394	180	283	431
2017T3	409	417	430	416	347	630	612	287	411	194	292	451
2017T4	388	391	407	413	324	583	580	270	386	178	267	425

Source : fichier historique des demandeurs d'emploi (Pôle emploi)
Données cvs, France entière

Nicolas De Visme,
Direction des Statistiques, des Études et de l'Évaluation

Directeur de la publication
Jean BASSÈRES

Directeur de la rédaction
Cyril NOUVEAU

Réalisation
Direction des Statistiques, des Études et de l'Évaluation

Pôle emploi,
1 avenue du Docteur Gley
75987 Paris cedex 20

www.pole-emploi.org

