



# POINT DE CONJONCTURE

4<sup>e</sup> trimestre 2023

Zoom sur le département du Var





# SOMMAIRE

**1- Contexte national et régional**

**2- Demande d'emploi**

**3- Offres et recrutements**



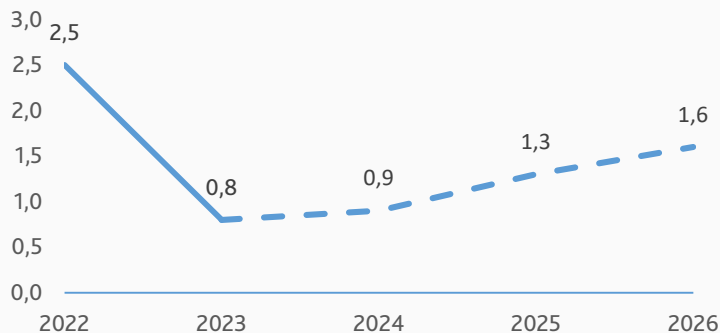
# CONTEXTE NATIONAL ET REGIONAL





# LES INDICATEURS DE CONJONCTURE ET PROJECTION

## PIB réel



**PIB**

- L'activité resterait ralentie en 2024, avant de se raffermir en 2025 et 2026

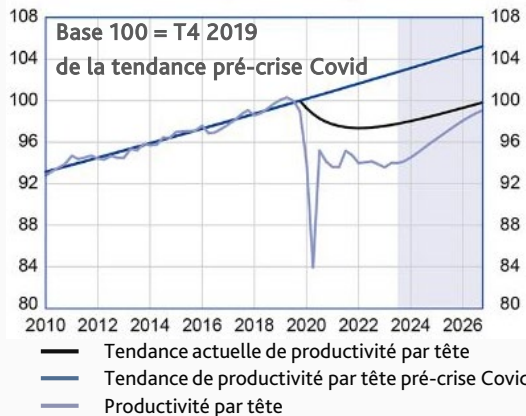
**Productivité**

- En baisse par rapport à la période pré-Covid mais augmenterait à l'horizon 2026

**Surendettement**

- En hausse en 2023 mais le niveau reste inférieur de 15% aux dépôts de 2019

## Tendance de productivité et productivité par tête



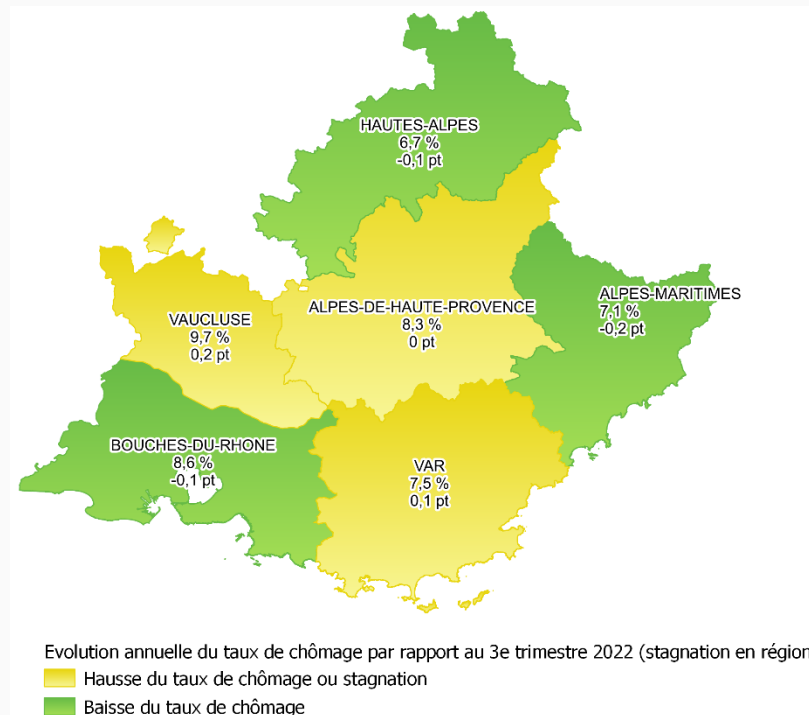
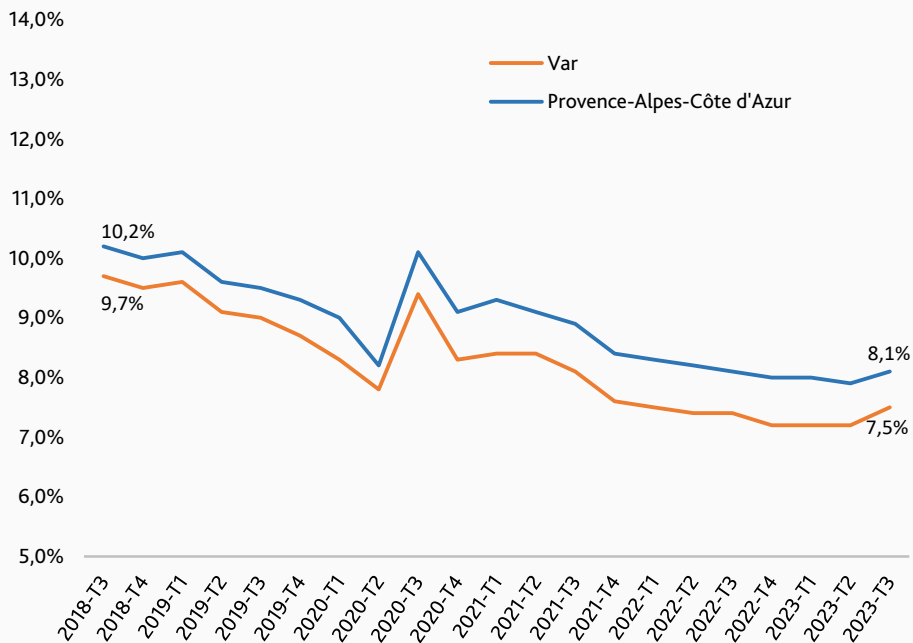
## Dépôts de dossiers de surendettement (en unités)





# TAUX DE CHÔMAGE

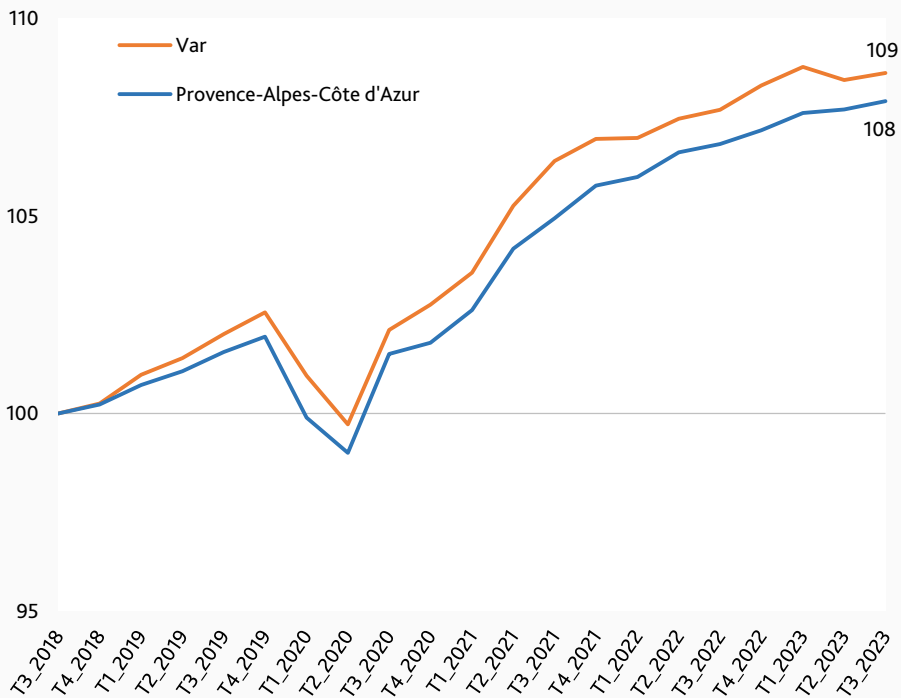
## Taux de chômage au 3<sup>e</sup> trimestre 2023



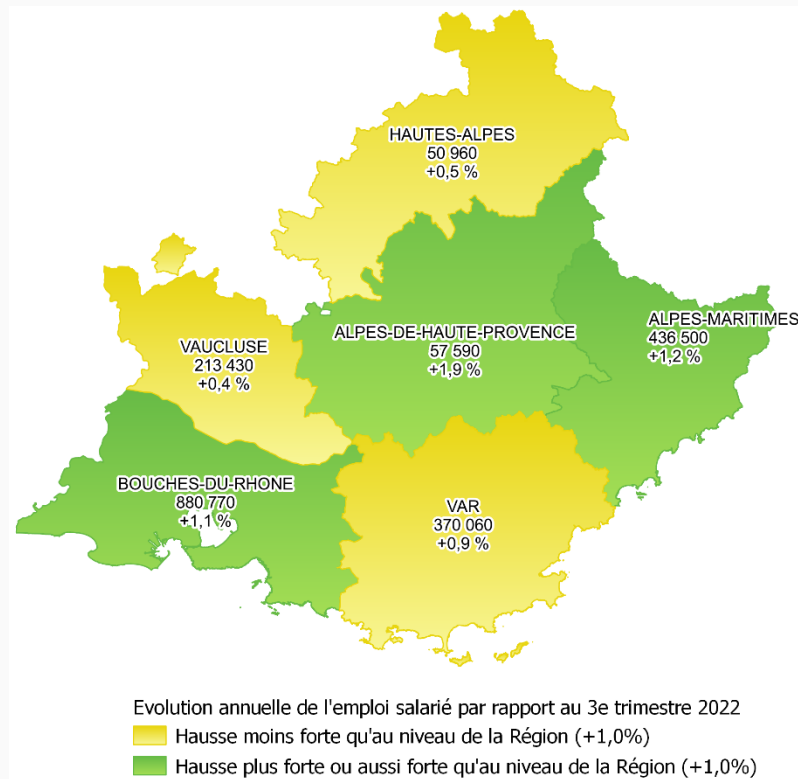


# EMPLOI SALARIÉ

## Base 100 en T3 2018



# Emploi salarié au 3<sup>e</sup> trimestre 2023





# DEMANDE D'EMPLOI

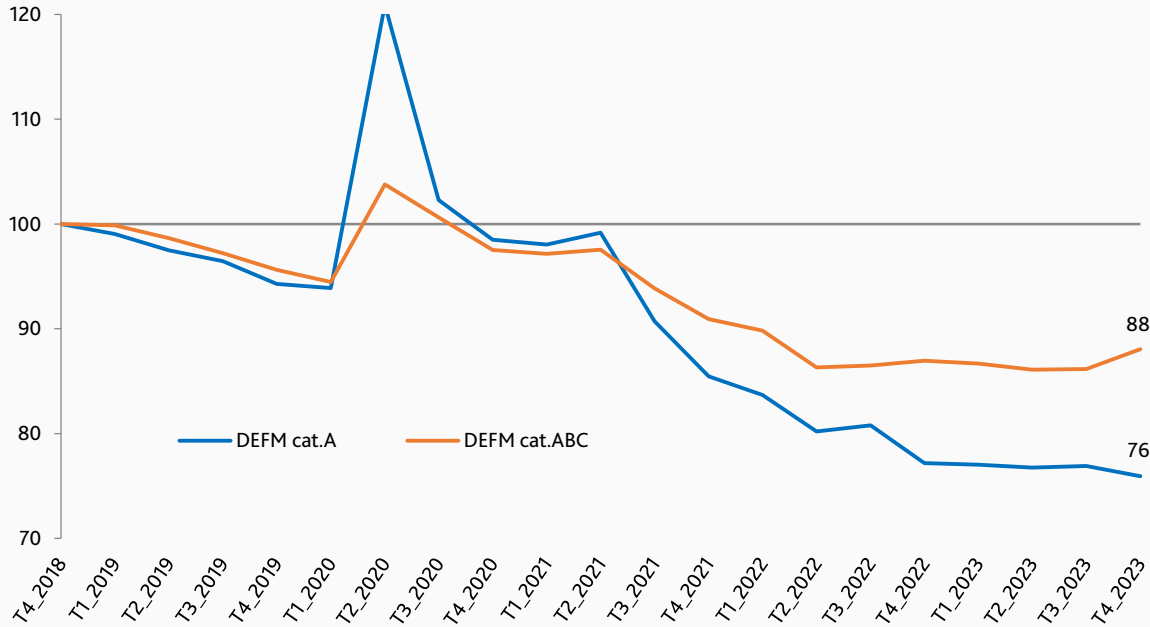




# LA DEMANDE D'EMPLOI PACA

## Évolution de la demande d'emploi catégories A et ABC depuis T4 2018

Base 100 en T4 2018



Evolution DEFM cat.A

sur 1 an ↘ -1,6%

sur 5 ans ↘ -24,1%

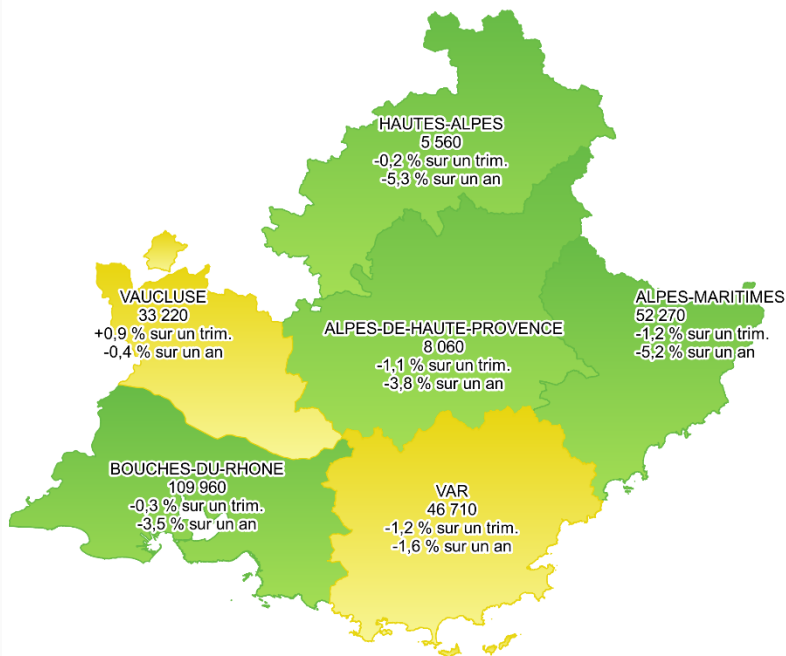




# LA DEMANDE D'EMPLOI PAR DÉPARTEMENT

## Évolution de la demande d'emploi catégories A et ABC au 4<sup>e</sup> trimestre 2023

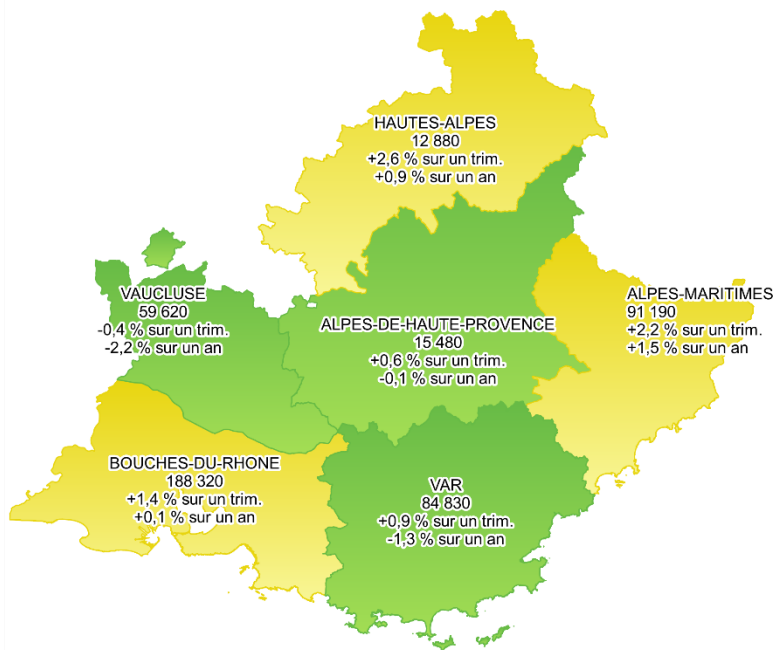
### DEFM cat. A



Evolution annuelle du nombre des DEFM cat. A

- Baisse moins forte qu'au niveau de la région (-3,2%)
- Baisse plus forte ou aussi forte qu'au niveau de la région (-3,2%)

### DEFM cat. ABC



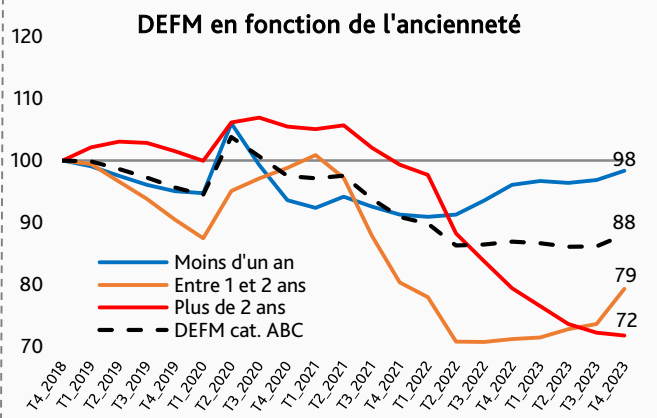
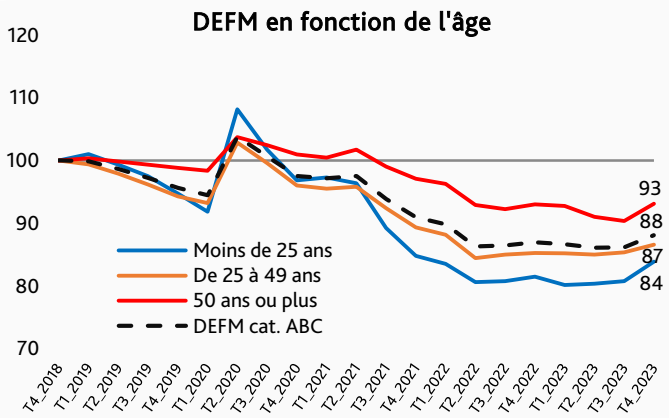
Evolution annuelle du nombre des DEFM cat. ABC

- Hausse de la DEFM ABC plus forte ou aussi forte qu'au niveau de la région (+0,1%)
- Baisse de la DEFM ABC contrairement à la tendance observée au niveau régional (+0,1%)



# LA DEMANDE D'EMPLOI – Évolution des profils des demandeurs d'emploi

## Évolution de la demande d'emploi cat. ABC depuis T4 2018 (Base 100 en T4 2018)

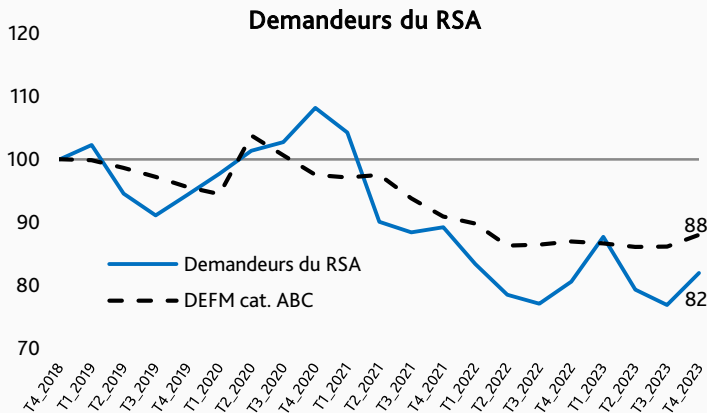


**DEFM âge**

- < 25 ans ↗+3,0 % sur un an
- 25 à 49 ans ↗+1,5 % sur un an
- ≥ 50 ans ↗+0,1 % sur un an

**DEFM ancienneté**

- < 1 an ↗+2,3 % sur un an
- 1 à 2 ans ↗+11,4 % sur un an
- ≥ 2 ans ↘-9,6 % sur un an

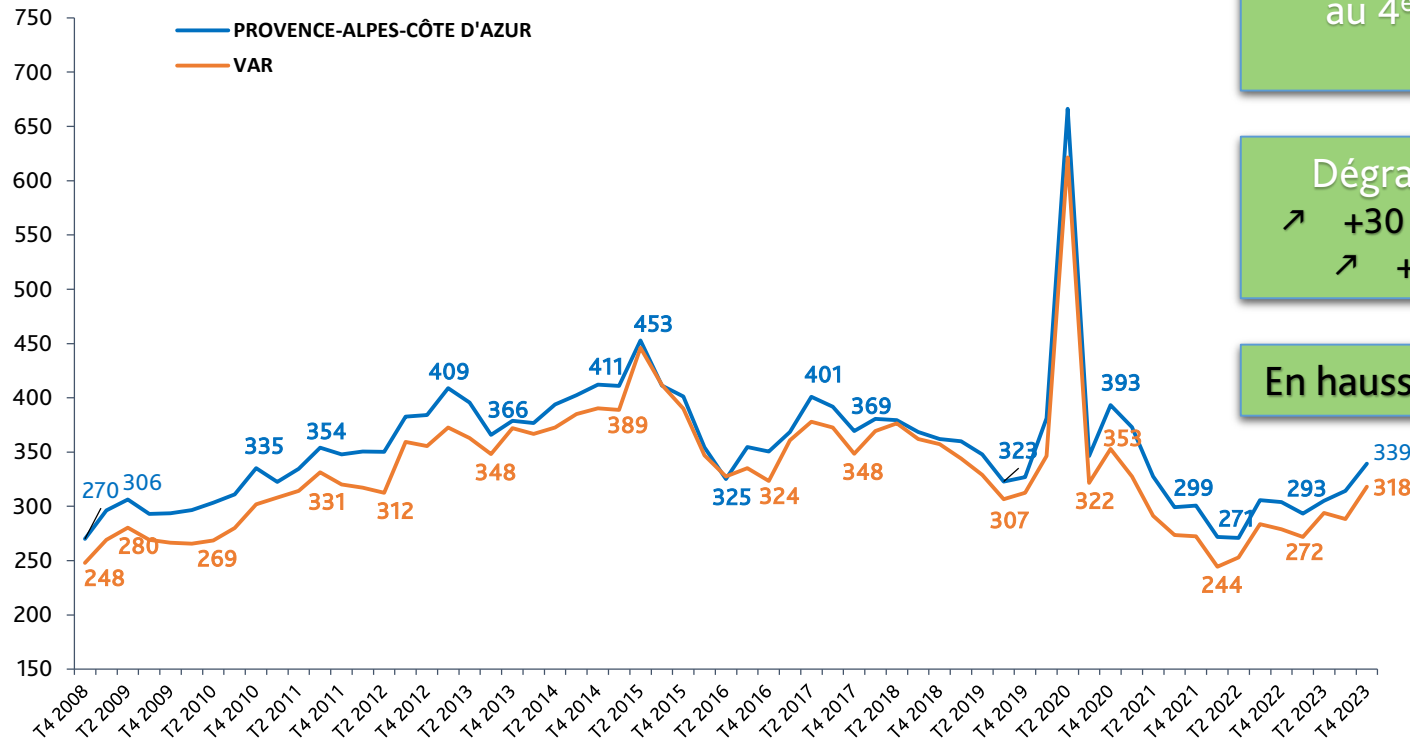


**DEFM publics spécifiques**

- DRSA ↗+1,7 % sur un an



# LA DEMANDE D'EMPLOI - Durée moyenne d'inscription à Pôle emploi Mesurée par l'Indicateur Conjoncturel de Durée au Chômage (en jours)



ICDC au sein du Var  
au 4<sup>e</sup> trimestre 2023  
**318 jours**

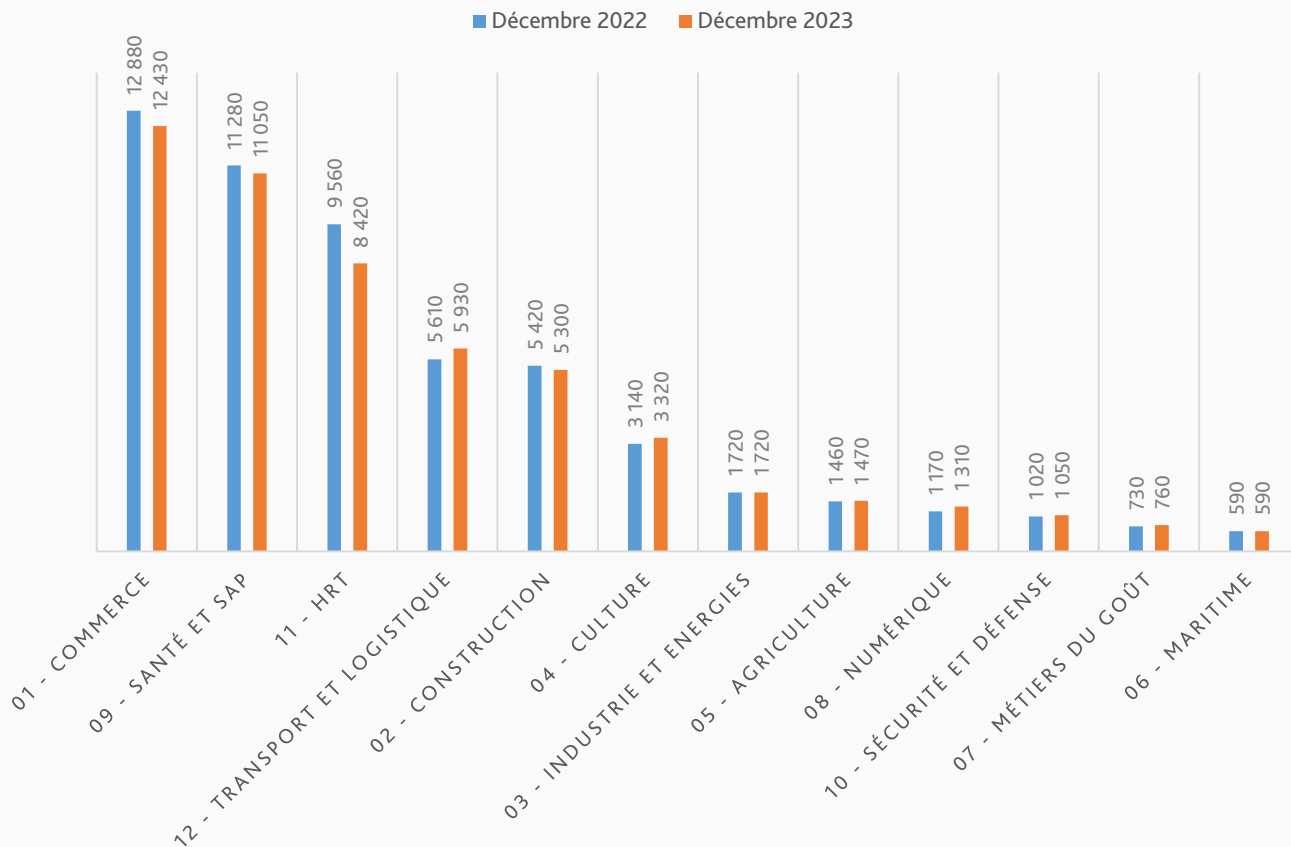
Dégradation de l'ICDC  
↗ +30 jours en un trimestre  
↗ +39 jours en un an

En hausse depuis le T1 2023



# LA DEMANDE D'EMPLOI par Expertise d'Avenir

## Demande d'emploi fin décembre 2023



Les plus fortes hausses  
tenant compte du  
volume

**Transport et Logistique**  
↗+5,7%

**Culture**  
↗+6,0%

**Numérique**  
↗+12,3%

Les plus fortes baisses  
tenant compte du  
volume

**HRT**  
↘-11,9%

**Commerce**  
↘-3,5%



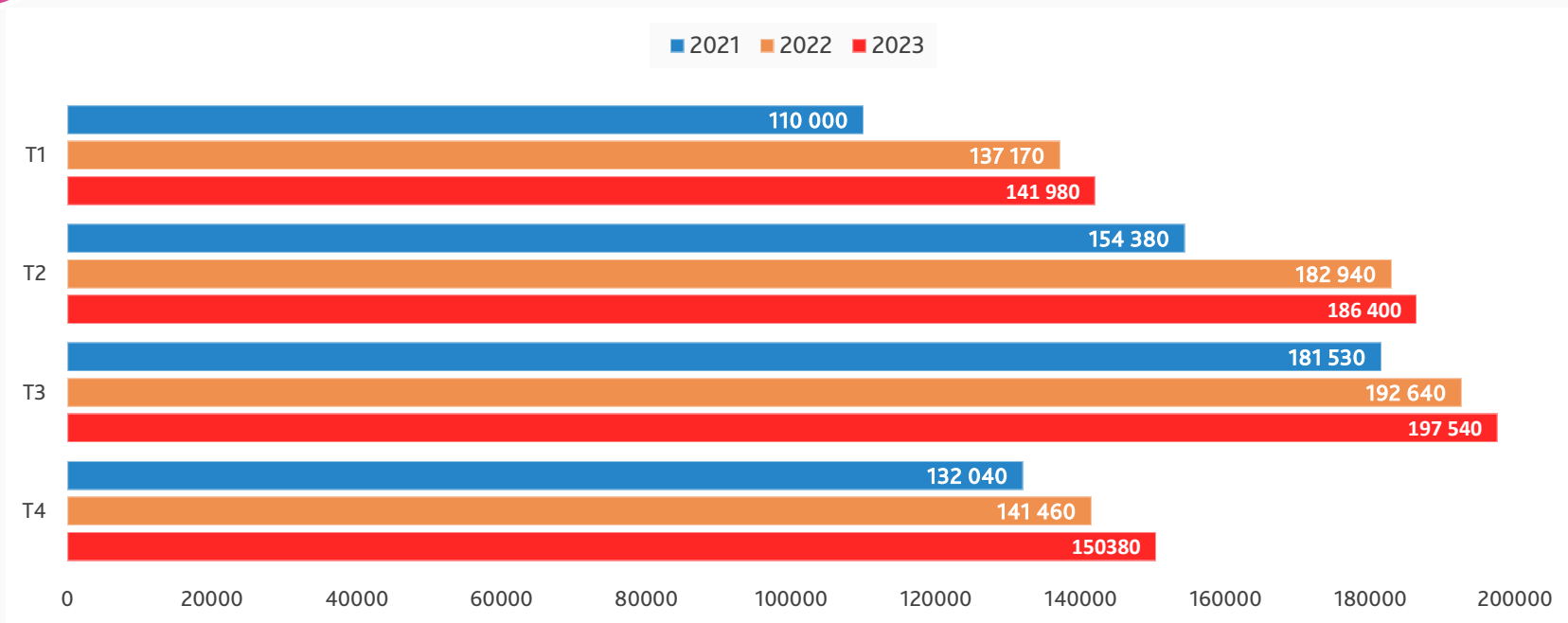
# OFFRES ET RECRUTEMENTS





# RECRUTEMENTS – Les déclarations préalables à l'embauche

## Données T4 2023

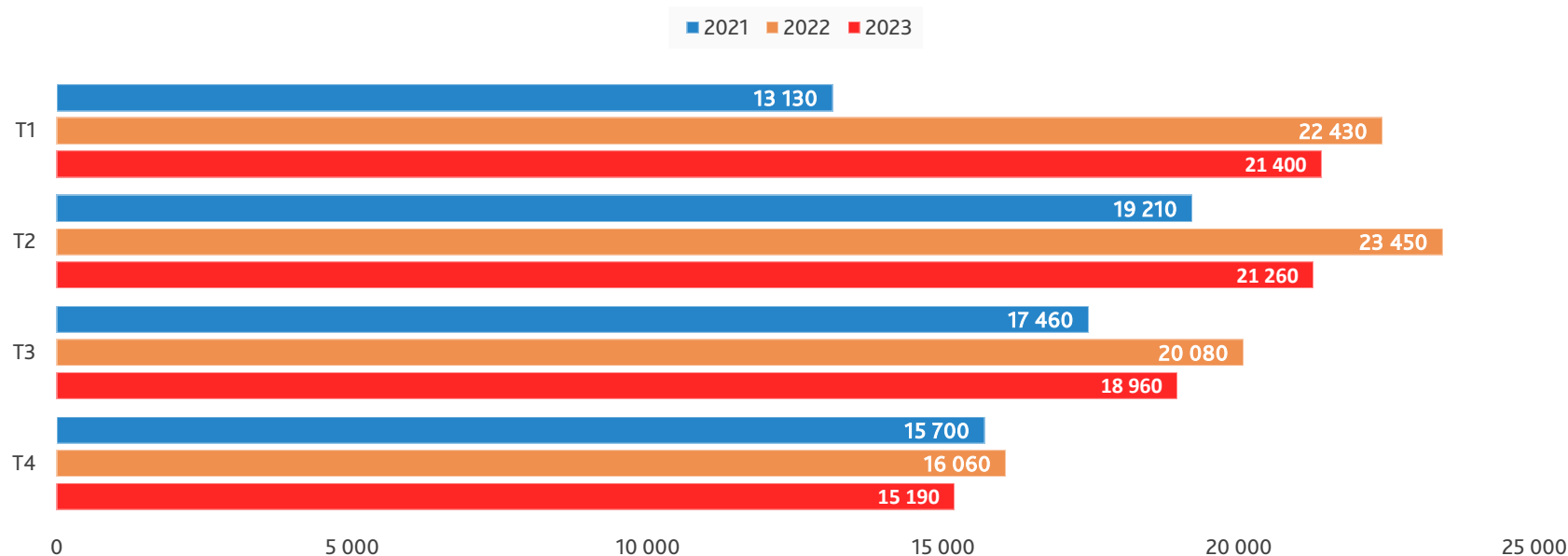


DPAE de janvier 2023 à décembre 2023  
**676 300**

En augmentation sur un an  
**↗+3,4%**

# RECRUTEMENTS – Les offres d'emploi enregistrées par volume

## Données T4 2023



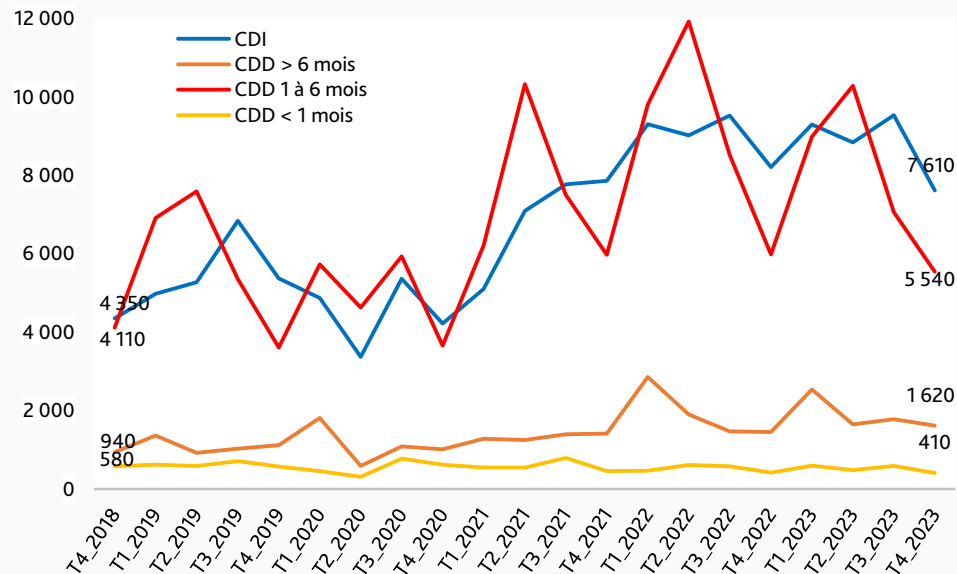
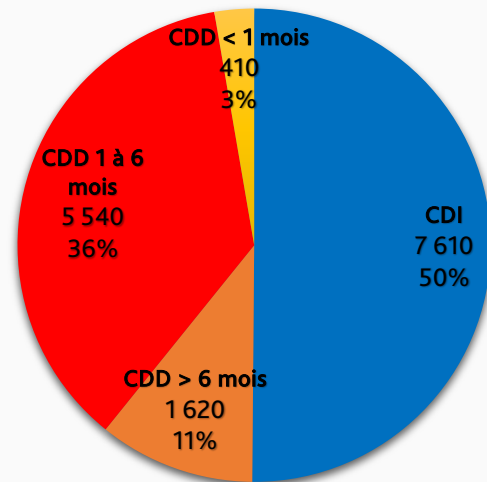
Offres d'emploi enregistrées de  
janvier 2023 à décembre 2023  
**76 800**

Recul conséquent par rapport  
à l'année 2022  
↘ -6,4%

# RECRUTEMENTS – Les offres d'emploi enregistrées par type de contrat

## Données T4 2023

Offres d'emploi par type de contrat au T4 2023



La part des contrats durables  
**61%**

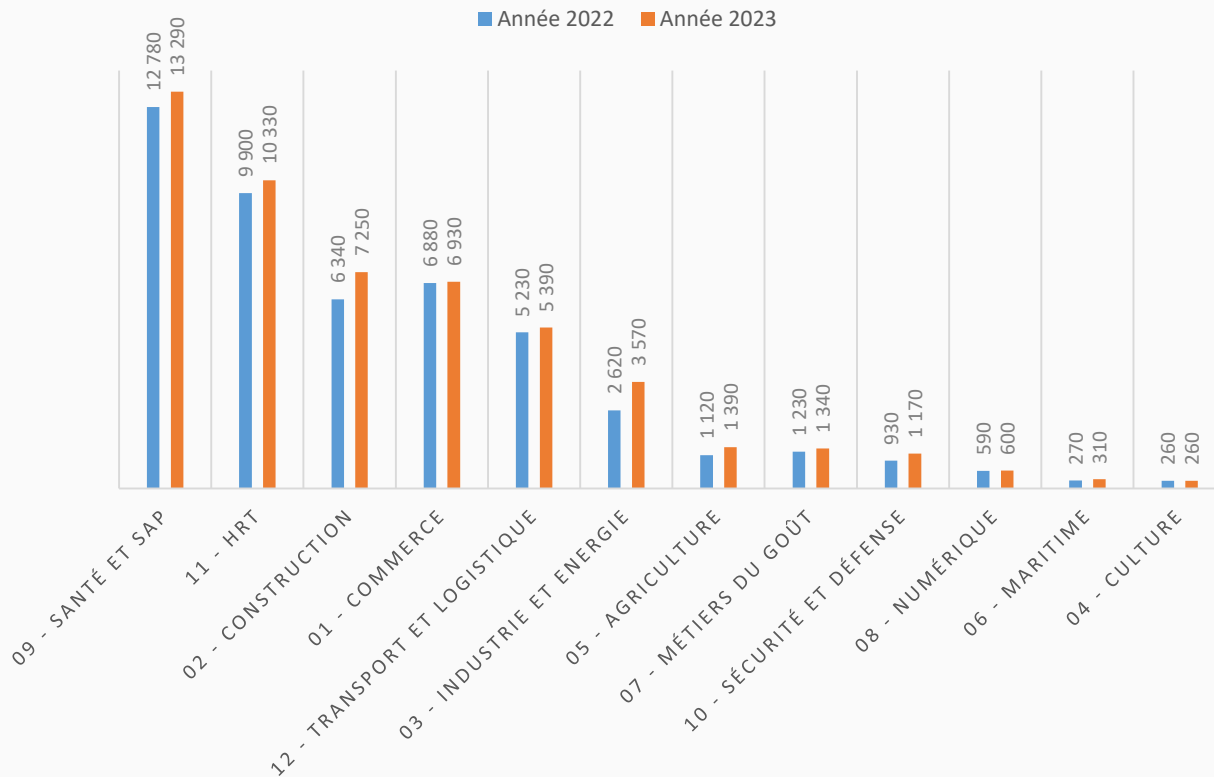
En hausse par rapport au T4 2018  
CDI ↗+74,9%  
CDD > 6 mois ↗+72,3%





# RECRUTEMENTS – Les offres d'emploi par Expertise d'Avenir

## Données T4 2023



**Les plus fortes hausses**  
tenant compte du volume

**Industrie et Energie**  
↗+36,1%

**Construction**  
↗+14,5%

**Santé et SAP**  
↗+4,0%

**La plus forte baisse**  
tenant compte du volume

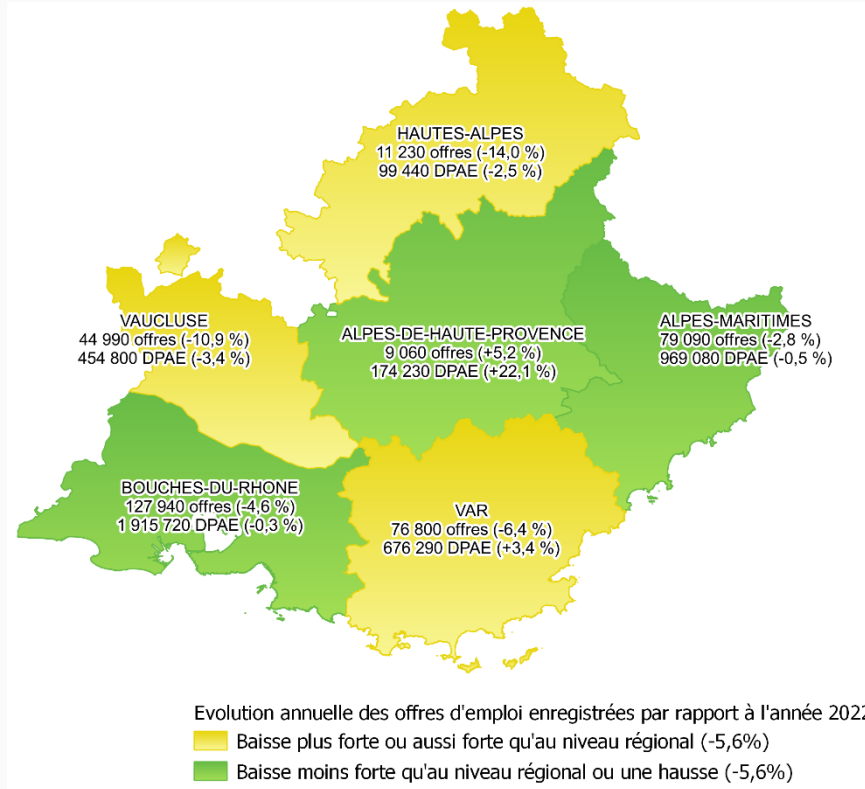
**Pas de baisse**

# LES RECRUTEMENTS – Situations départementales

## Données T4 2023

DPAE et offres d'emploi enregistrées en PACA

Entre janvier 2023 et décembre 2023



Offres d'emploi enregistrées  
En recul dans tous les départements sauf les Alpes-de-Haute-Provence

Baisse du volume des DPAE dans plusieurs départements sauf les Alpes-de-Haute-Provence et le Var



MERCI DE VOTRE  
ATTENTION

Business Items

Apr  
Mai  
Juin