



POINT DE CONJONCTURE

4^e trimestre 2023

Zoom sur le département des Bouches-du-Rhône





SOMMAIRE

1- Contexte national et régional

2- Demande d'emploi

3- Offres et recrutements



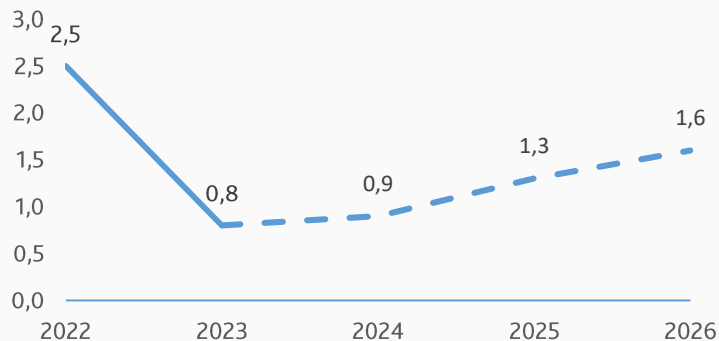
CONTEXTE NATIONAL ET REGIONAL





LES INDICATEURS DE CONJONCTURE ET PROJECTION

PIB réel



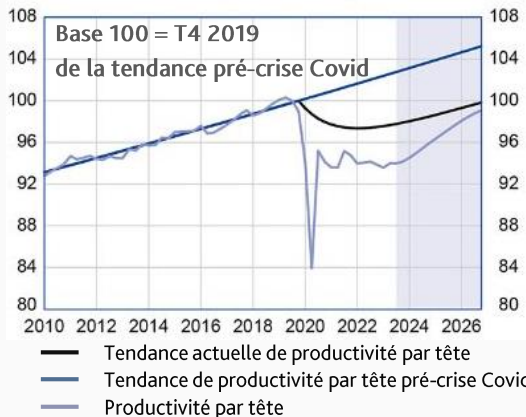
PIB

- L'activité resterait ralentie en 2024, avant de se raffermir en 2025 et 2026

Productivité

- En baisse par rapport à la période pré-Covid mais augmenterait à l'horizon 2026

Tendance de productivité et productivité par tête



Dépôts de dossiers de surendettement (en unités)



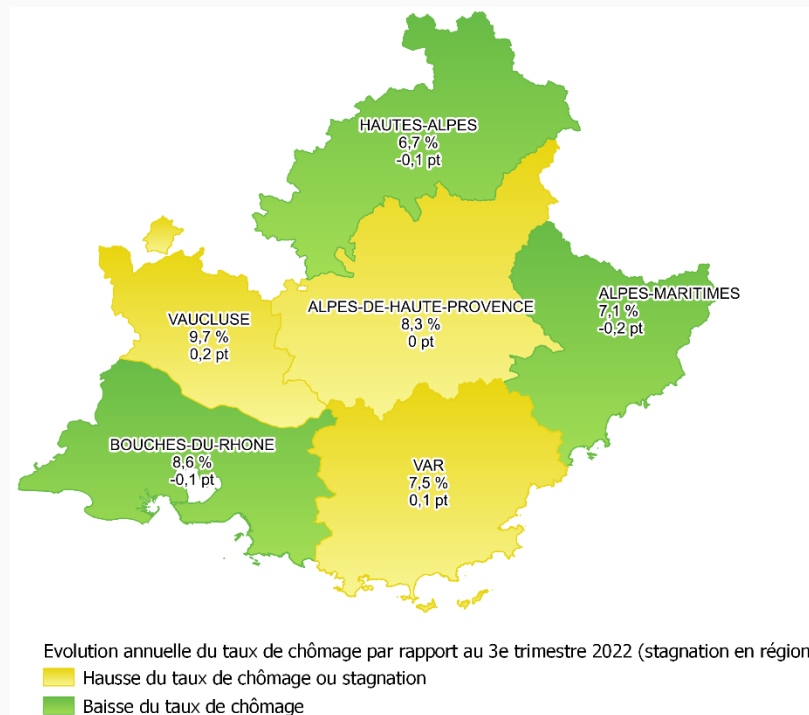
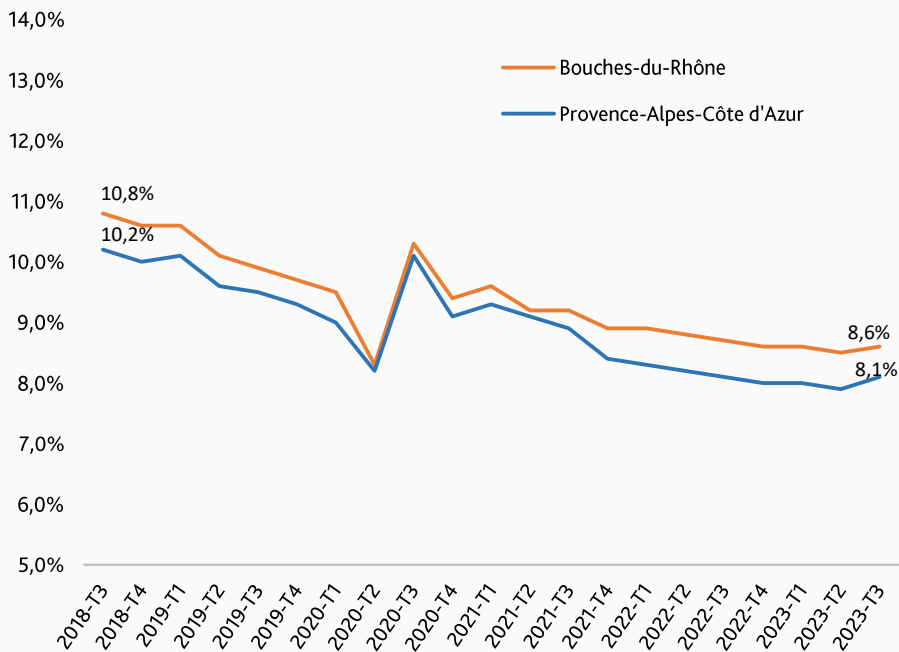
Surendettement

- En hausse en 2023 mais le niveau reste inférieur de 15% aux dépôts de 2019



TAUX DE CHÔMAGE

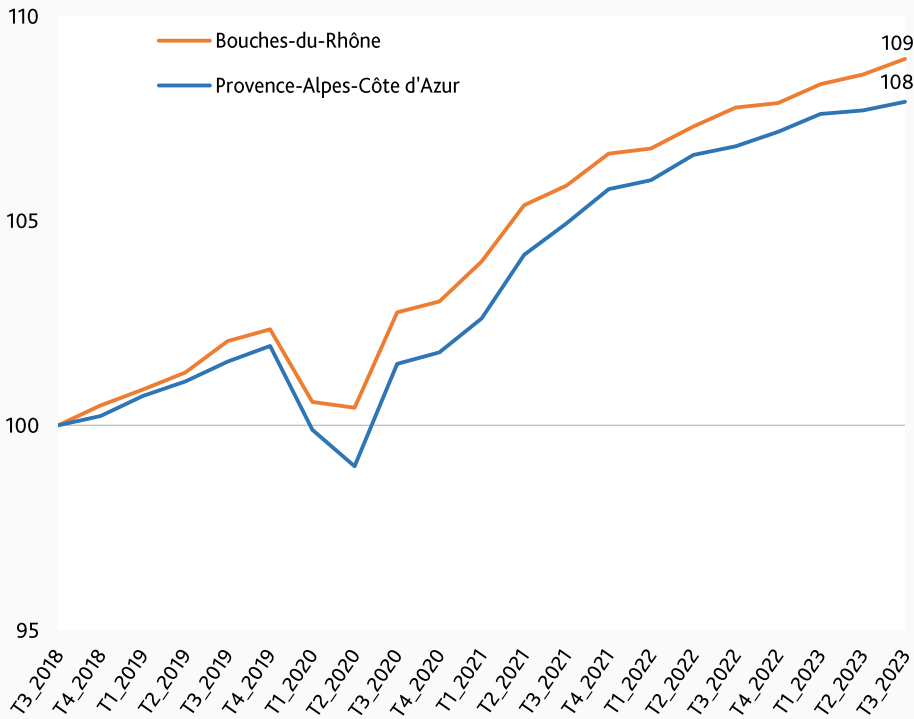
Taux de chômage au 3^e trimestre 2023



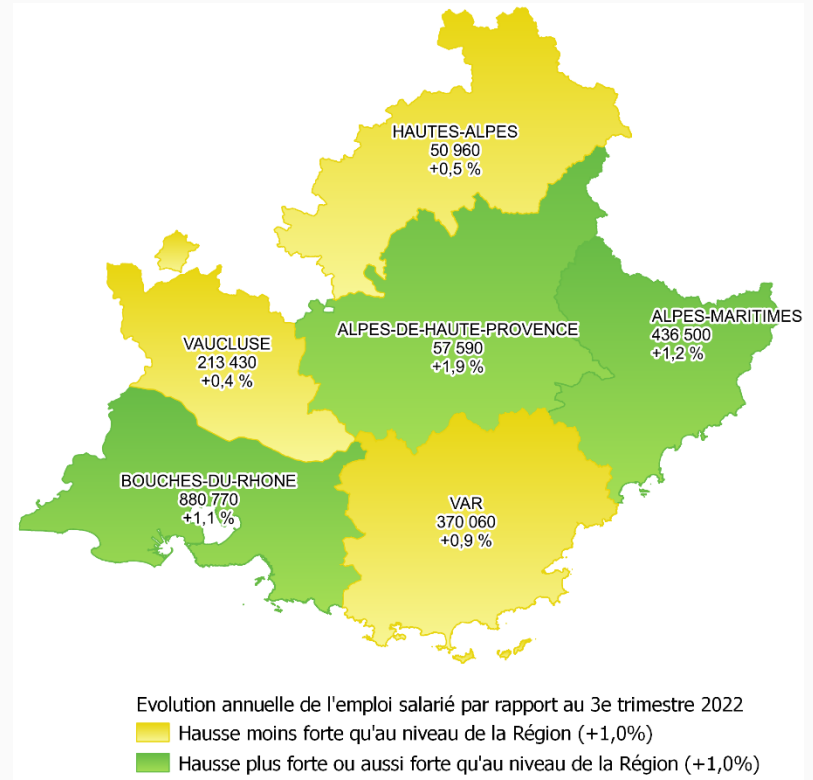


EMPLOI SALARIÉ

Base 100 en T3 2018



Emploi salarié au 3^e trimestre 2023





DEMANDE D'EMPLOI

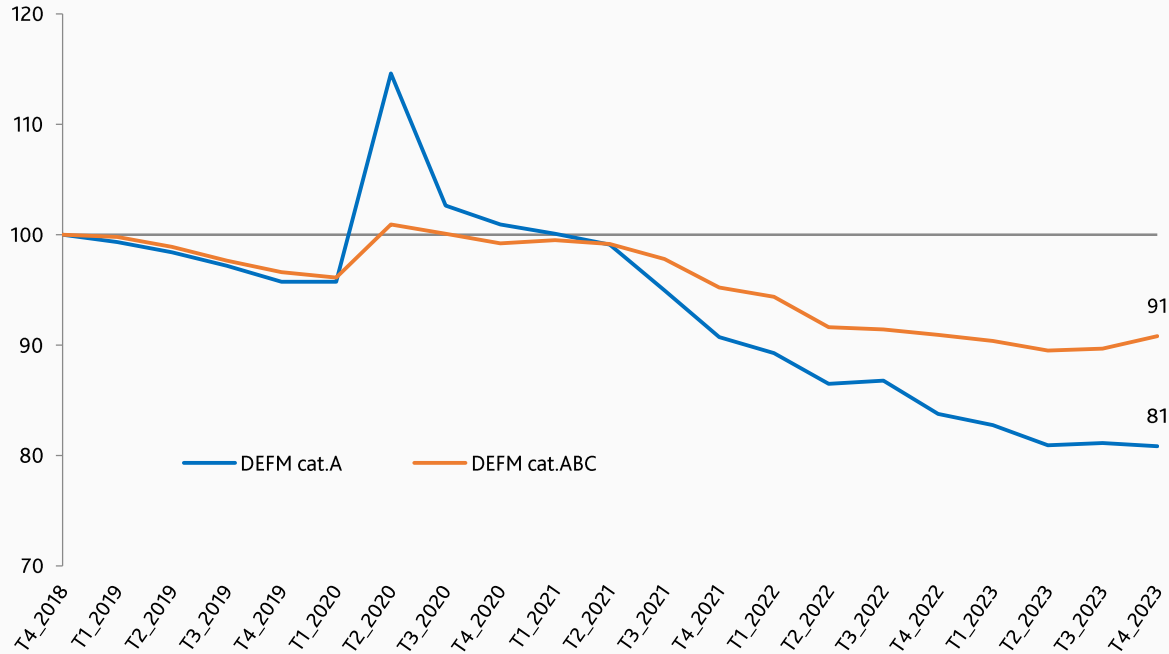




LA DEMANDE D'EMPLOI PACA

Évolution de la demande d'emploi catégories A et ABC depuis T4 2018

Base 100 en T4 2018



Evolution DEFM cat.A

sur 1 an ↘ -3,5%

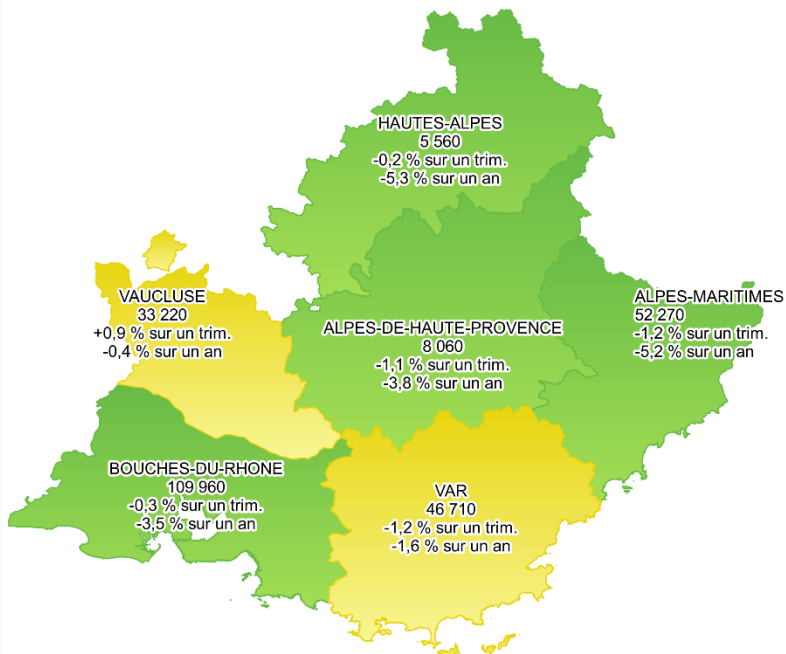
sur 5 ans ↘ -19,2%



LA DEMANDE D'EMPLOI PAR DÉPARTEMENT

Évolution de la demande d'emploi catégories A et ABC au 4^e trimestre 2023

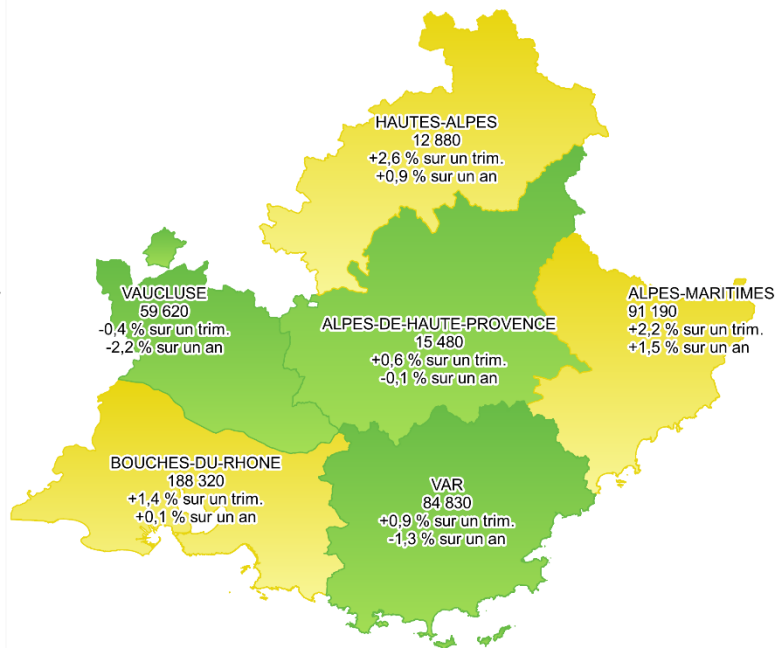
DEFM cat. A



Evolution annuelle du nombre des DEFM cat. A

- Baisse moins forte qu'au niveau de la région (-3,2%)
- Baisse plus forte ou aussi forte qu'au niveau de la région (-3,2%)

DEFM cat. ABC



Evolution annuelle du nombre des DEFM cat. ABC

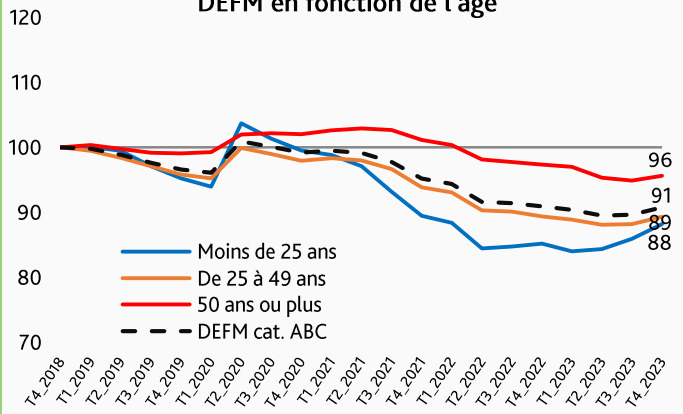
- Hausse de la DEFM ABC plus forte ou aussi forte qu'au niveau de la région (+0,1%)
- Baisse de la DEFM ABC contrairement à la tendance observée au niveau régional (+0,1%)



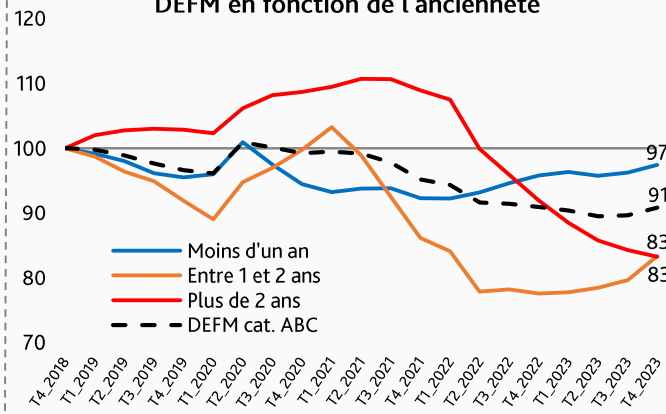
LA DEMANDE D'EMPLOI – Évolution des profils des demandeurs d'emploi

Évolution de la demande d'emploi cat. ABC depuis T4 2018 (Base 100 en T4 2018)

DEFM en fonction de l'âge



DEFM en fonction de l'ancienneté



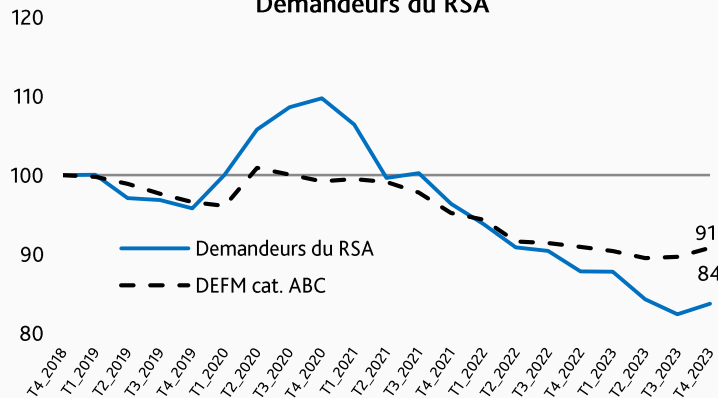
DEFM âge

< 25 ans ↗+3,5 % sur un an
 25 à 49 ans ↘-0,1 % sur un an
 ≥ 50 ans ↘-1,8 % sur un an

DEFM ancienneté

< 1 an ↗+1,7 % sur un an
 1 à 2 ans ↗+7,4 % sur un an
 ≥ 2 ans ↘-9,5 % sur un an

Demandeurs du RSA

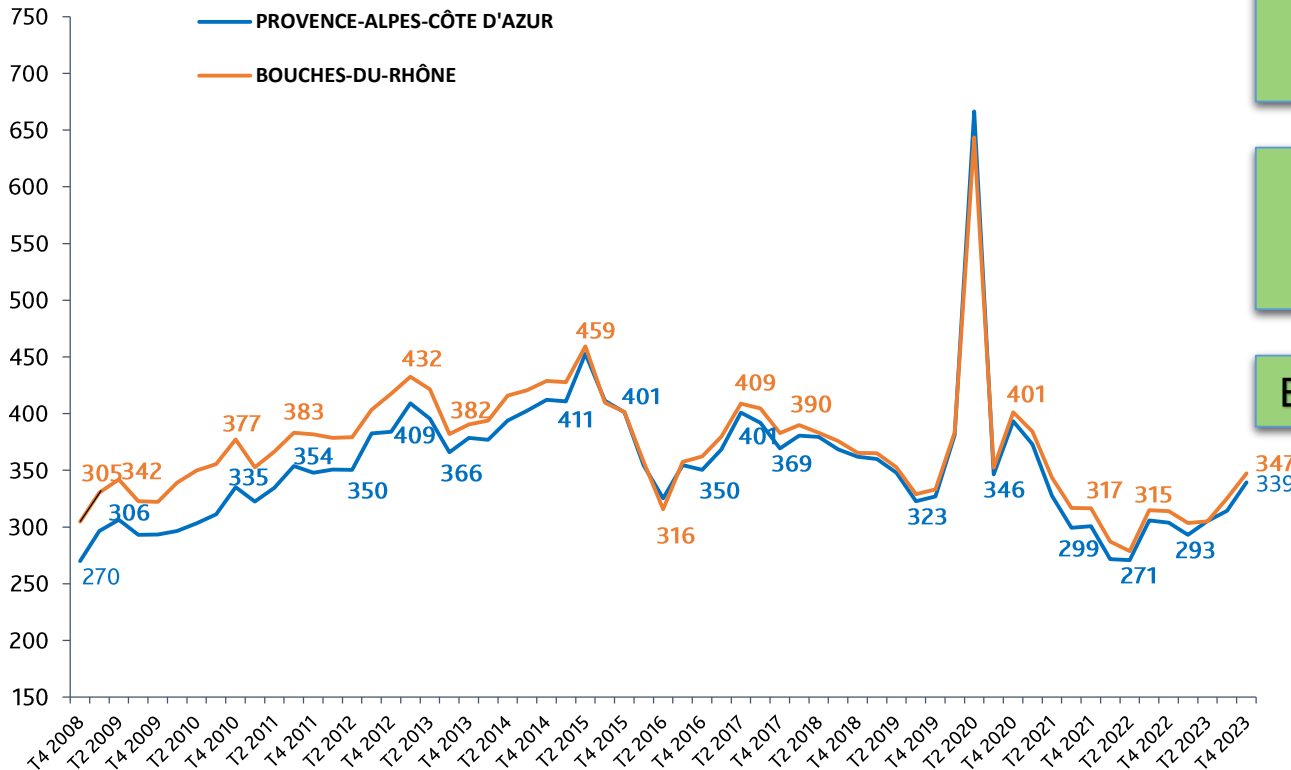


DEFM publics spécifiques

DRSA ↘-4,6 % sur un an



LA DEMANDE D'EMPLOI - Durée moyenne d'inscription à Pôle emploi Mesurée par l'Indicateur Conjoncturel de Durée au Chômage (en jours)



ICDC en Bouches-du-Rhône
au 4^e trimestre 2023
347 jours

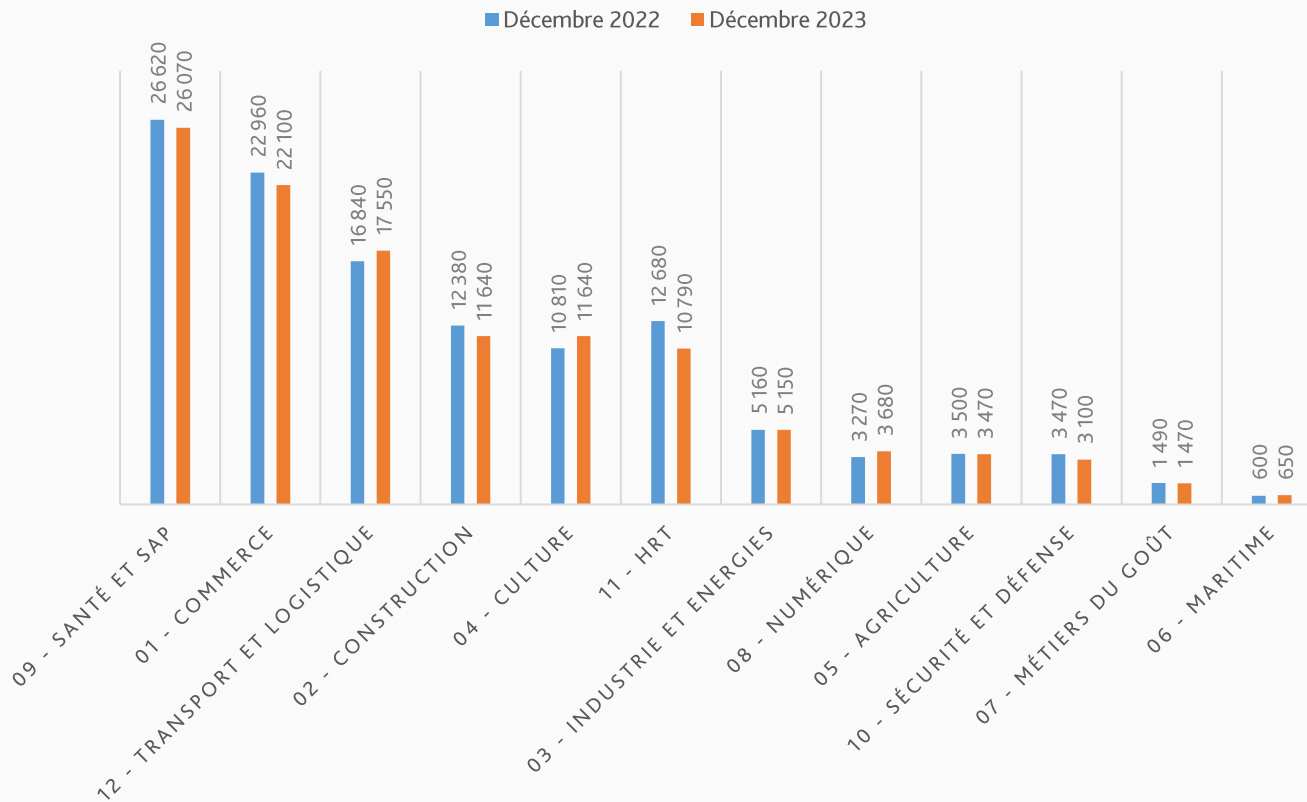
Dégradation de l'ICDC
↗ +22 jours en un trimestre
↗ +33 jours en un an

En hausse depuis le T1 2023



LA DEMANDE D'EMPLOI par Expertise d'Avenir

Demande d'emploi fin décembre 2023



Les plus fortes hausses
tenant compte du
volume

Culture
↗+7,6%

Transport et Logistique
↗+4,2%

Numérique
↗+12,6%

Les plus fortes baisses
tenant compte du
volume

HRT
↘-14,9%

Commerce
↘-3,8%

Construction
↘-5,9%



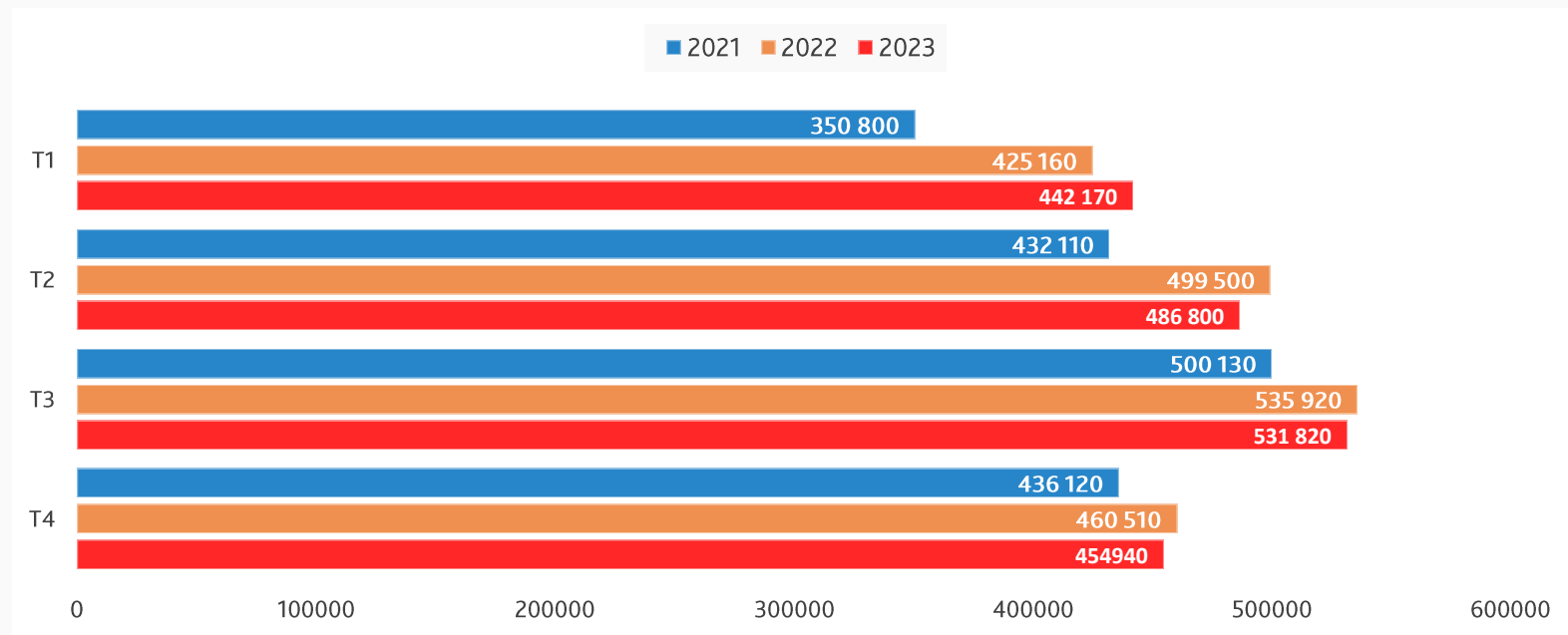
OFFRES ET RECRUTEMENTS





RECRUTEMENTS – Les déclarations préalables à l'embauche

Données T4 2023



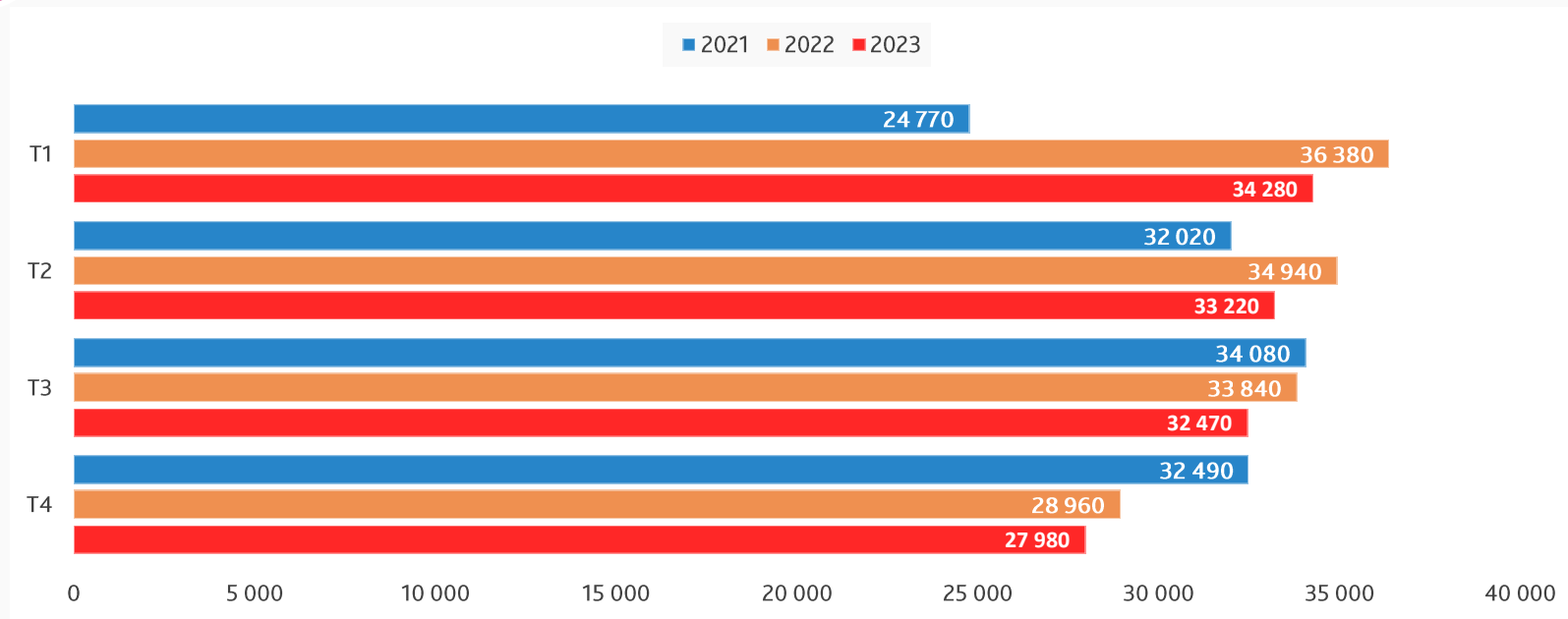
DPAE de janvier 2023 à décembre 2023
1 915 730

En diminution sur un an
↘-0,3%



RECRUTEMENTS – Les offres d'emploi enregistrées par volume

Données T4 2023



Offres d'emploi enregistrées de
janvier 2023 à décembre 2023
127 940

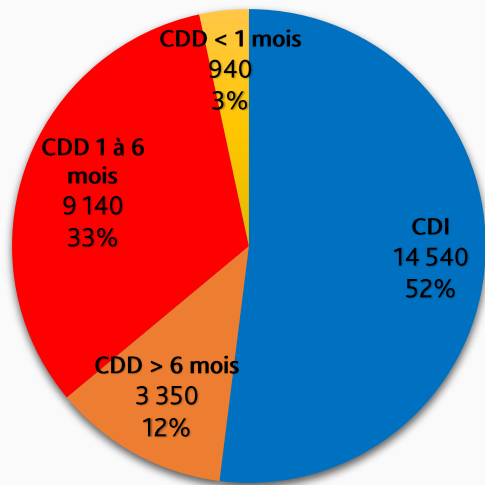
Net recul par rapport à l'année
2022
↘ -4,6%



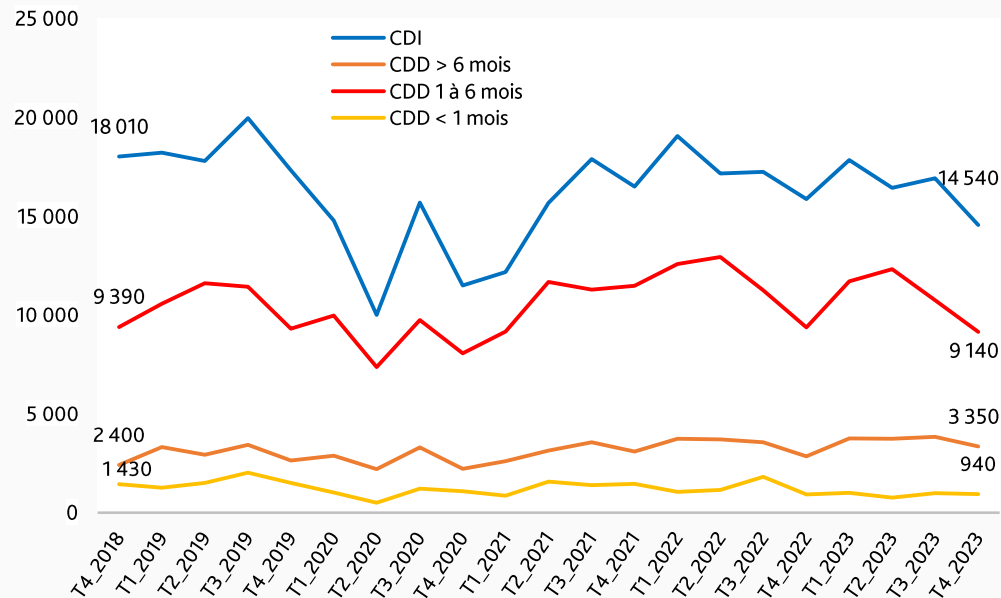
RECRUTEMENTS – Les offres d'emploi enregistrées par type de contrat

Données T4 2023

Offres d'emploi par type de contrat au T4 2023



La part des contrats durables
64%

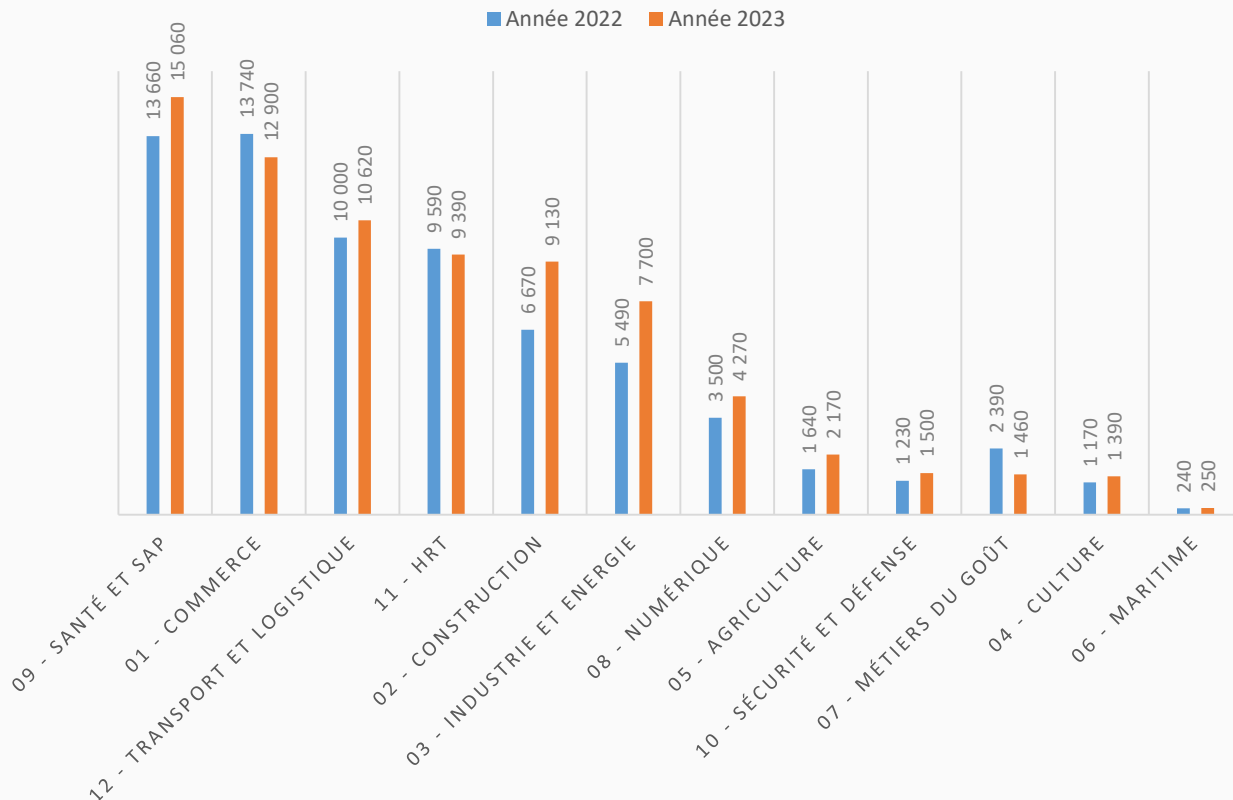


Situation par rapport au T4 2018
CDI ↘-19,3%
CDD > 6 mois ↗+39,6%



RECRUTEMENTS – Les offres d'emploi par Expertise d'Avenir

Données T4 2023



**Les plus fortes hausses
tenant compte du volume**

Construction
↗+36,8%

Industrie et Energie
↗+40,2%

Santé et SAP
↗+10,3%

**La plus forte baisse
tenant compte du volume**

Métiers du goût
↘-39,1%

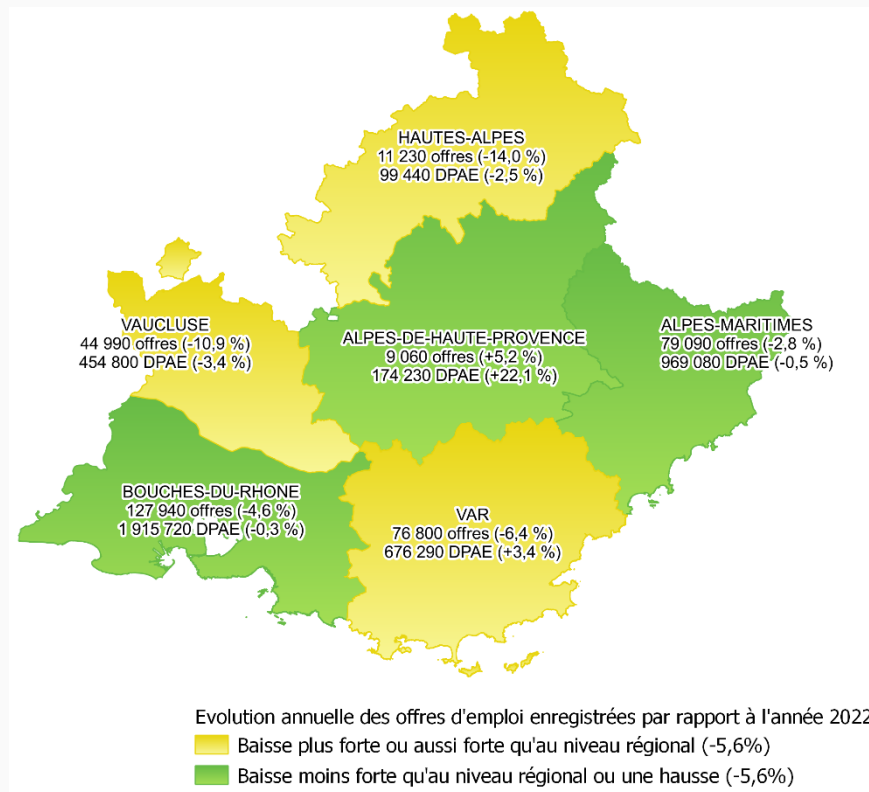


LES RECRUTEMENTS – Situations départementales

Données T4 2023

DPAE et offres d'emploi enregistrées en PACA

Entre janvier 2023 et décembre 2023



Offres d'emploi enregistrées
En recul dans tous les départements sauf les Alpes-de-Haute-Provence

Baisse du volume des DPAE dans plusieurs départements
sauf les Alpes-de-Haute-Provence et le Var



MERCI DE VOTRE
ATTENTION

