



STATISTIQUES ET INDICATEURS

LA DEMANDE D'EMPLOI DES DEMANDEURS D'EMPLOI DE LONGUE DURÉE

ZONE : PROVENCE-ALPES-CÔTE D'AZUR

 → 

187 270

demandeurs d'emploi de longue durée sont comptabilisés dans la liste des demandeurs d'emploi fin septembre 2023 (Cat. ABC) dans la zone Région Provence-Alpes-Côte d'Azur

-5,1% sur un an

L'essentiel

Cette publication vise à présenter de manière la plus complète possible un des neuf publics spécifiques sur un territoire (y compris l'ensemble des demandeurs d'emploi).

Fin septembre 2023, les demandeurs d'emploi de longue durée (Cat. ABC) de la zone Provence-Alpes-Côte d'Azur représentent 8% du public de la zone de référence (France Métropolitaine). Ce public représente 42% de la DEFM totale de la zone et 41,3% sont inscrits en catégorie A (sans aucune activité). Le niveau de formation le plus souvent atteint est le CAP/BEP et le métier le plus recherché par ce public sur la zone est : Assistance auprès d'enfants.

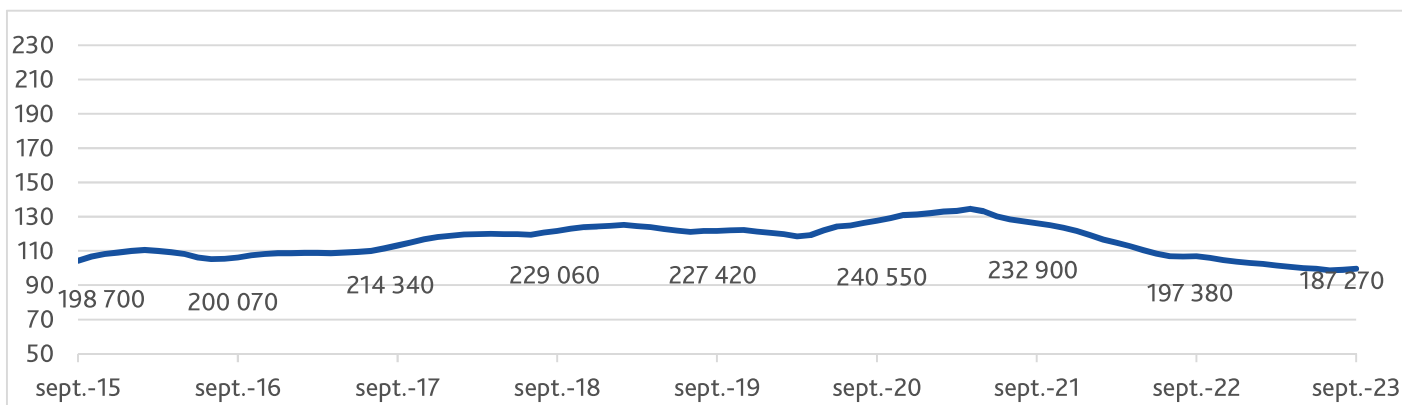
Vous trouverez dans cette note des informations précises sur l'évolution de la demande d'emploi du public, ses niveaux de formation, ses caractéristiques détaillées, ses recherches d'emploi par domaine et métier ainsi que ses flux d'entrée et de sortie du marché du travail.

Il y avait :

- 232 900 demandeurs d'emploi de longue durée en septembre 2021
- 197 380 en septembre 2022
- 187 270 fin septembre 2023.

GRAPHIQUE 1

ÉVOLUTION DE LA DEFM DES DEMANDEURS D'EMPLOI DE LONGUE DURÉE (Catégories ABC)



Source : Pôle emploi, STMT - Données brutes à fin septembre 2023

Champ : demandeurs d'emploi inscrits à Pôle emploi

Statistiques et indicateurs

GRAPHIQUE 2

RÉPARTITION DE LA DEFM DES DEMANDEURS D'EMPLOI DE LONGUE DURÉE PAR CATÉGORIE D'INSCRIPTION

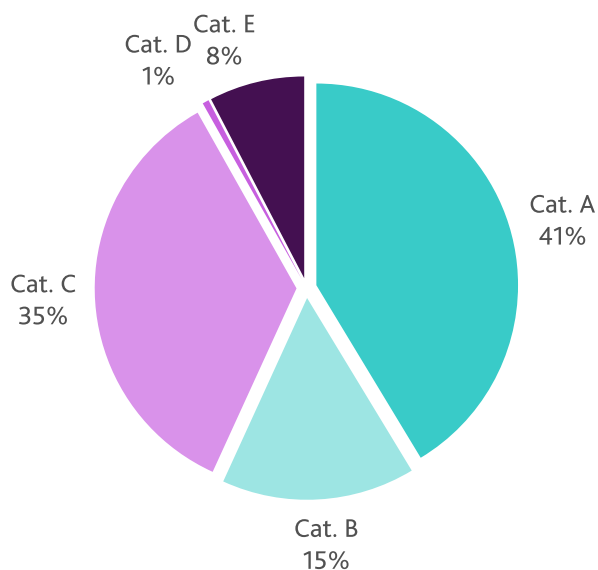


TABLEAU 1

VOLUME ET ÉVOLUTION DE LA DEFM DES DEMANDEURS D'EMPLOI DE LONGUE DURÉE PAR CATÉGORIE D'INSCRIPTION

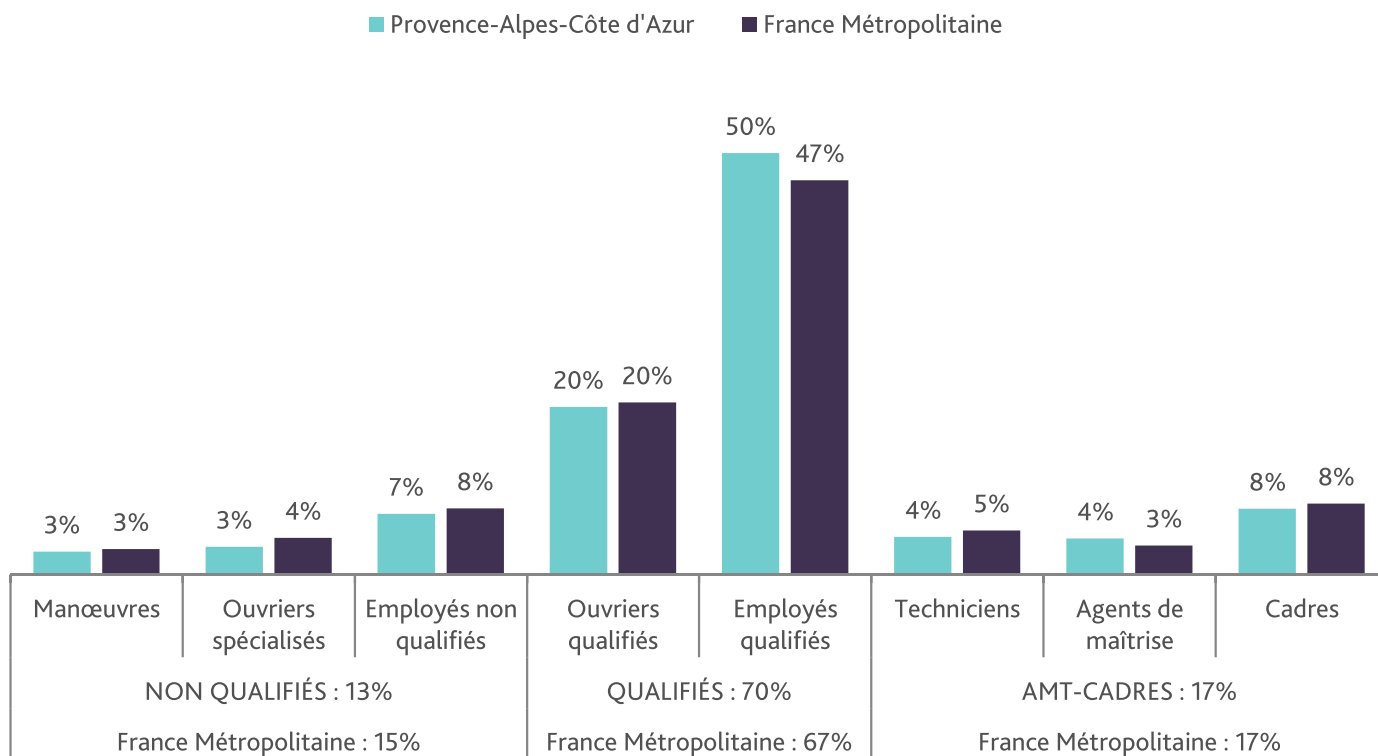
demandeurs d'emploi de longue durée		
Catégorie	Volume	Evo/an
A	84 290	-10,3%
B	31 600	+3,3%
C	71 380	-1,9%
BC	102 980	-0,4%
ABC	187 270	-5,1%
D	1 040	-11,4%
E	15 600	+0,0%
ABCDE	203 900	-4,8%

Champ : demandeurs d'emploi inscrits à Pôle emploi

Source : Pôle emploi, STMT - Données brutes à fin septembre 2023

GRAPHIQUE 3

RÉPARTITION DE LA DEFM DES DEMANDEURS D'EMPLOI DE LONGUE DURÉE PAR NIVEAU DE QUALIFICATION (CAT. ABC)



Champ : demandeurs d'emploi inscrits à Pôle emploi

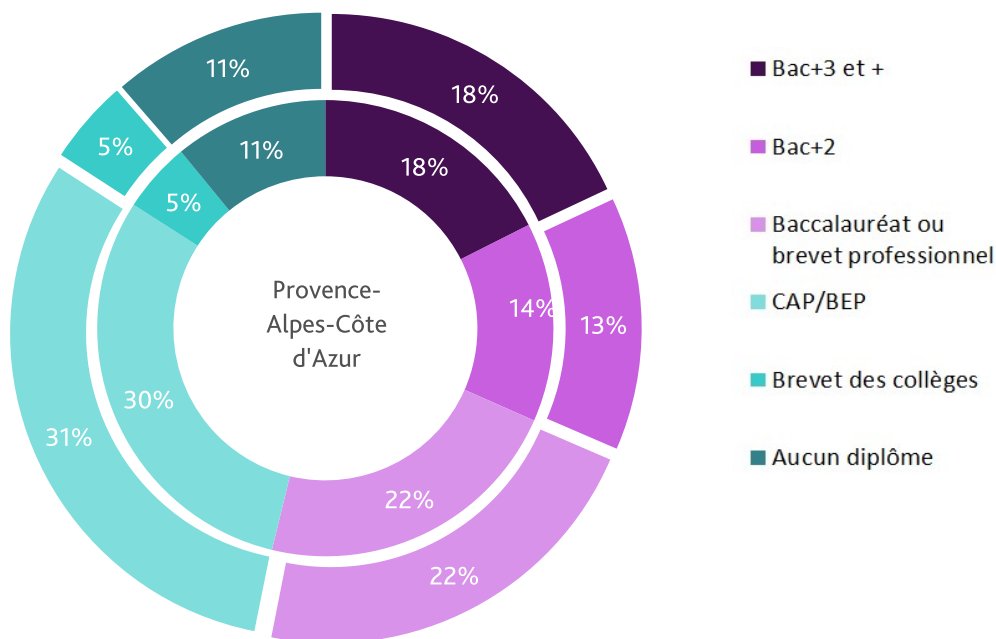
Source : Pôle emploi, STMT - Données brutes à fin septembre 2023

La somme des parts peut être différente de 100% en fonction de la part des informations non renseignées et des arrondis

GRAPHIQUE 4

RÉPARTITION DE LA DEFM DES DEMANDEURS D'EMPLOI DE LONGUE DURÉE PAR NIVEAU DE FORMATION (CAT. ABC)

France Métropolitaine

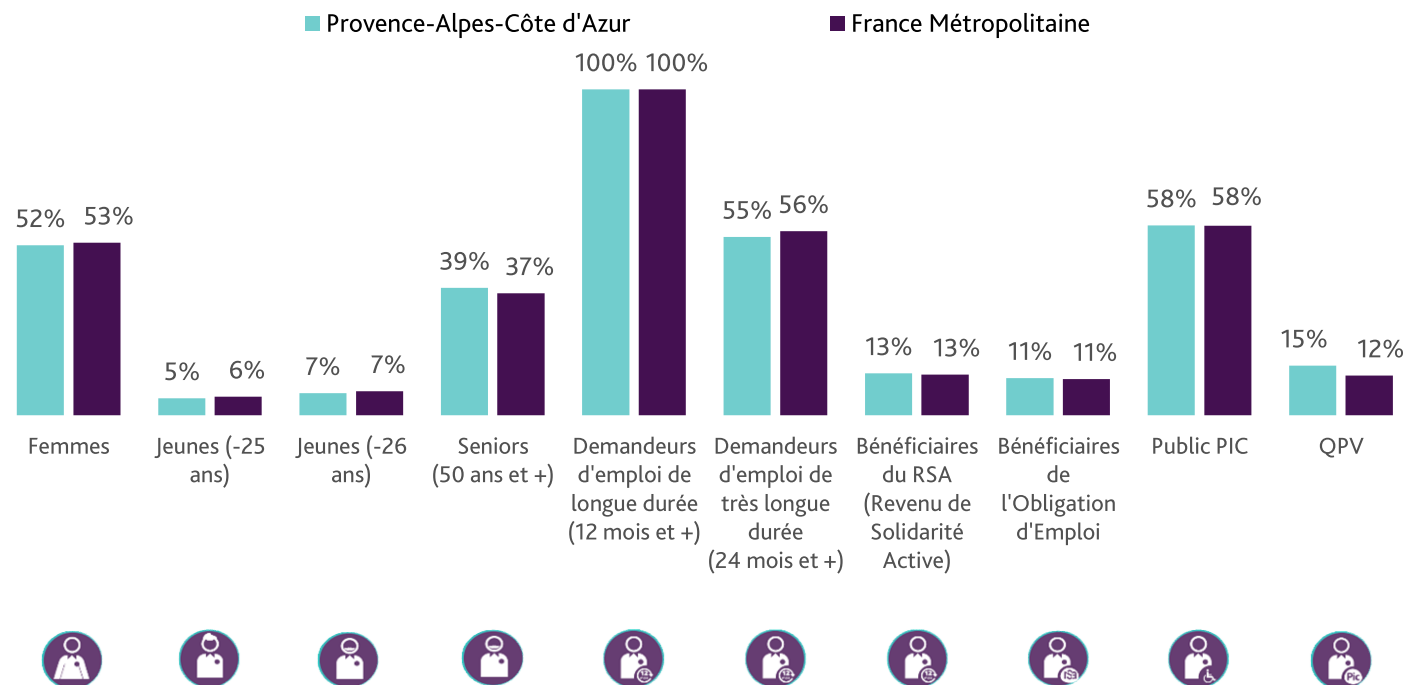


Champ : demandeurs d'emploi inscrits à Pôle emploi

Source : Pôle emploi, STMT - Données brutes à fin septembre 2023

GRAPHIQUE 5

CARACTÉRISTIQUES DE LA DEFM DES DEMANDEURS D'EMPLOI DE LONGUE DURÉE (CAT. ABC)



Champ : demandeurs d'emploi inscrits à Pôle emploi

Source : Pôle emploi, STMT - Données brutes à fin septembre 2023

TABLEAU 2

RÉPARTITION DE LA DEFM DES DEMANDEURS D'EMPLOI DE LONGUE DURÉE PAR GRAND DOMAINE DU ROME (CAT. ABC)

	Volume de la DEFM du public	Poids du public sur le territoire	Poids du public sur le territoire de référence	Écart entre les deux zones (en points)	% du public dans l'ensemble de la DEFM
A - Agriculture et pêche, espaces naturels	9 340	5%	5%	-0,0	49%
B - Art et façonnage d'ouvrages d'art	1 550	1%	1%	-0,0	43%
C - Banque, assurance, immobilier	2 690	1%	1%	+0,1	38%
D - Commerce, vente et grande distribution	25 390	14%	13%	+0,8	38%
E - Communication, media et multimedia	3 890	2%	3%	-0,5	38%
F - Construction, bâtiment et travaux publics	13 870	7%	7%	+0,9	40%
G - Hôtellerie - Restauration, tourisme, loisirs	18 680	10%	8%	+2,4	38%
H - Industrie	6 770	4%	7%	-3,7	42%
I - Installation et maintenance	6 750	4%	4%	+0,0	40%
J - Santé	6 510	3%	3%	+0,5	36%
K - Services à la personne et à la collectivité	39 530	21%	24%	-2,9	47%
L - Spectacle	10 230	5%	6%	-0,5	70%
M - Support à l'entreprise	25 150	13%	14%	-0,7	42%
N - Transport et logistique	16 440	9%	10%	-1,5	38%

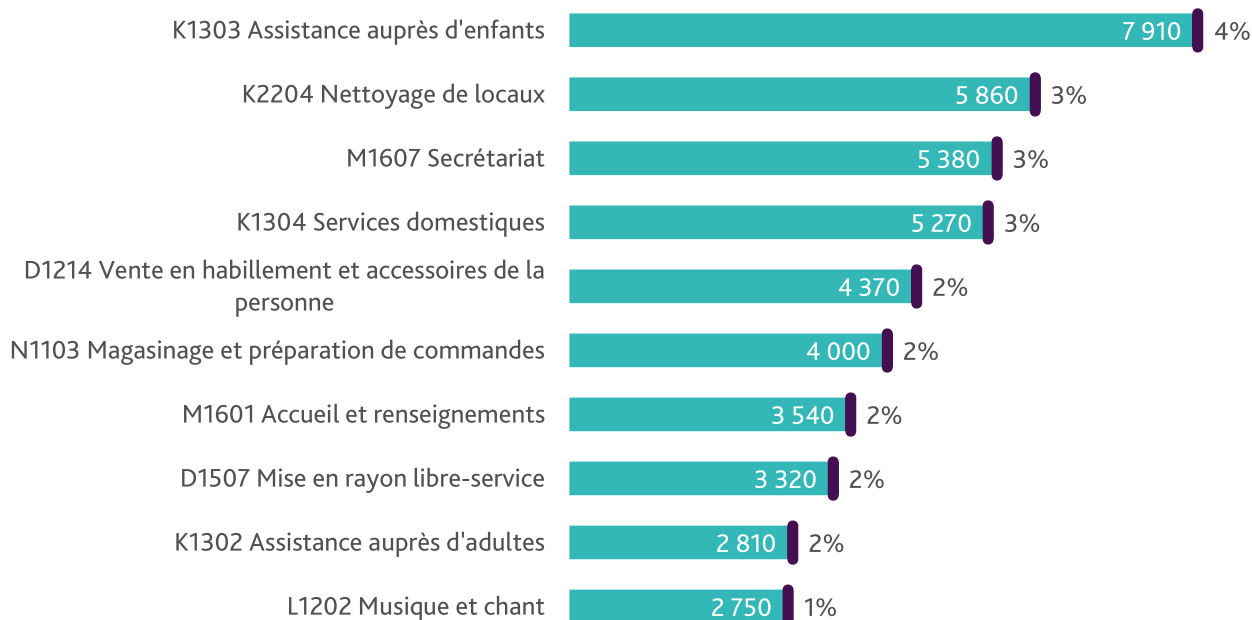
Champ : demandeurs d'emploi inscrits à Pôle emploi

Source : Pôle emploi, STMT - Données brutes à fin septembre 2023

Aide à la lecture : 4% de l'ensemble de la DEFM recherche un emploi dans le domaine de l'agriculture.

GRAPHIQUE 6

TOP DES MÉTIERS ROME RECHERCHÉS PAR LA DEFM DES DEMANDEURS D'EMPLOI DE LONGUE DURÉE CAT. ABC (VOLUME ET POIDS)



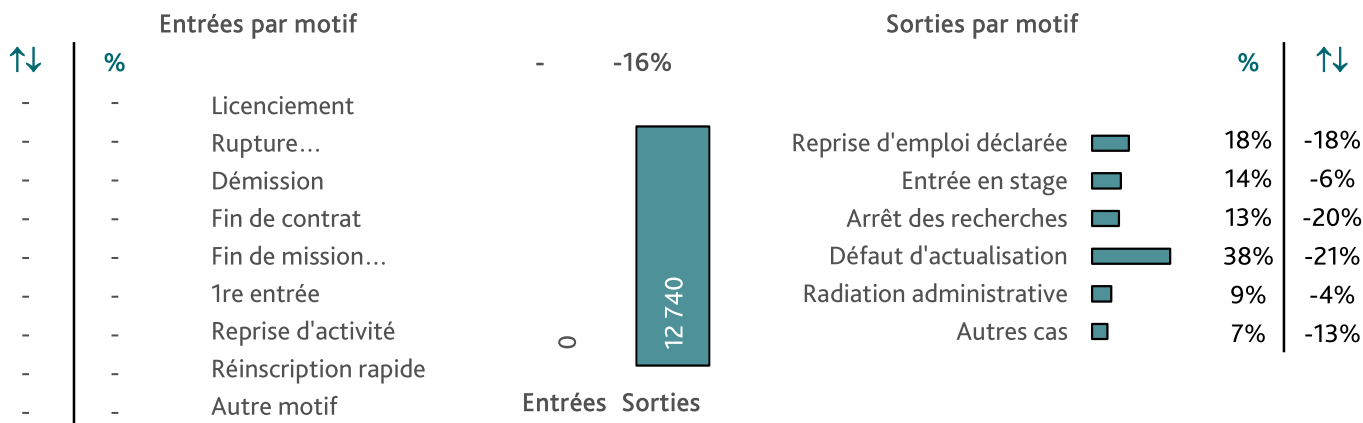
Les données inférieures à 5 sont soumises au secret statistique. Il est donc impossible de diffuser le métier le cas échéant (0 dans le graphique). Les 10 premiers métiers recherchés par ce public représentent 24% de l'ensemble des métiers recherchés.

Champ : demandeurs d'emploi inscrits à Pôle emploi

Source : Pôle emploi, STMT - Données brutes à fin septembre 2023

GRAPHIQUE 7

FLUX MENSUEL DES ENTRÉES / SORTIES DANS LA LISTE DES DEMANDEURS D'EMPLOI - ÉVOLUTION ANNUELLE ET POIDS PAR MOTIF



Champ : demandeurs d'emploi inscrits à Pôle emploi - NB : Pour le public des DELD, il est logique de ne pas avoir d'entrée.

Source : Pôle emploi, STMT - Données brutes à fin septembre 2023

Sources et définitions

LES 9 PUBLICS SPÉCIFIQUES PARMI LES DEFM SONT :

- l'ensemble,
- les femmes,
- les de moins de 25 ans,
- les 50 ans et plus,
- les "cadres" (dont le niveau de qualification a été identifié comme cadre),
- les bénéficiaires du Revenu de Solidarité Active (RSA),
- les bénéficiaires de l'obligation d'emploi (travailleurs handicapés, RQTH, pensionnés de guerre),
- les demandeurs d'emploi de longue durée (inscrits depuis au moins 12 mois sur les listes de Pôle emploi),
- le public PIC (Plan d'Investissement dans les Compétences, ciblant les demandeurs d'emploi qui ont un niveau de formation IV sans obtention du Bac, V ou VI).

LES DEMANDEURS D'EMPLOI FIN DE MOIS (DEFM) :

ce sont les inscrits à Pôle emploi au dernier jour du mois (source Pôle emploi, STMT, données de stock). On distingue les catégories de demandeurs d'emploi suivantes :

- Catégorie A : ceux tenus de faire des actes positifs de recherche d'emploi, sans emploi,
- Catégorie B : ceux tenus de faire des actes positifs de recherche d'emploi, ayant exercé une activité réduite de moins de 78h par mois,
- Catégorie C : ceux tenus de faire des actes positifs de recherche d'emploi, ayant exercé une activité réduite de plus de 78h par mois,
- Catégorie D : ceux non tenus de faire des actes positifs de recherche d'emploi, sans emploi (maternité, maladie, formation...),
- Catégorie E : ceux non tenus de faire des actes positifs de recherche d'emploi, en emploi (en contrat aidé par exemple).

LES DEMANDES D'EMPLOI EN ENTRÉE (DEE) ET DEMANDES D'EMPLOI EN SORTIE (DES) :

ce sont les entrées et les sorties dans la liste de Pôle emploi au cours du mois (source Pôle emploi, STMT, donnée de flux).

PRÉCISIONS ET CALCULS :

Les données sont arrondies à la dizaine (les sommes de parts peuvent donc parfois différer de 100%). Les évolutions annuelles sont calculées par rapport au mois de l'année précédente ou par rapport au cumul des 12 mois de l'année précédente (ex : juin 2019 par rapport à juin 2018 et cumul juillet 2018 à juin 2019 par rapport au cumul juillet 2017 à juin 2018).

Retrouvez toutes les informations sur la page régionale de www.pole-emploi.org.

Directeur de la publication
Pascal BLAIN

Directeurs de la rédaction
Richard SPINOSA, Franck MENICHELLI

Réalisation :
Direction de la Performance
Pôle Statistiques, Études et Évaluations

Statistiques et indicateurs

Pôle emploi Direction régionale Provence-Alpes-Côte d'Azur
34, rue Alfred Curtel
13010 Marseille

Contact : statistiques.13992@pole-emploi.fr

WWW.POLE-EMPLOI.ORG



NOVEMBRE 2023 - 5