

Les intentions d'embauche en Île-de-France / 2024

1

Les intentions d'embauche en Île-de-France restent dynamiques et à un niveau élevé



489 900
projets de recrutement
en 2024
(2 781 700 projets de recrutements au national)



86% projets
d'embauche en emploi durable**
CDI et contrats de 6 mois ou plus
(+ 14 point par rapport à 2023)

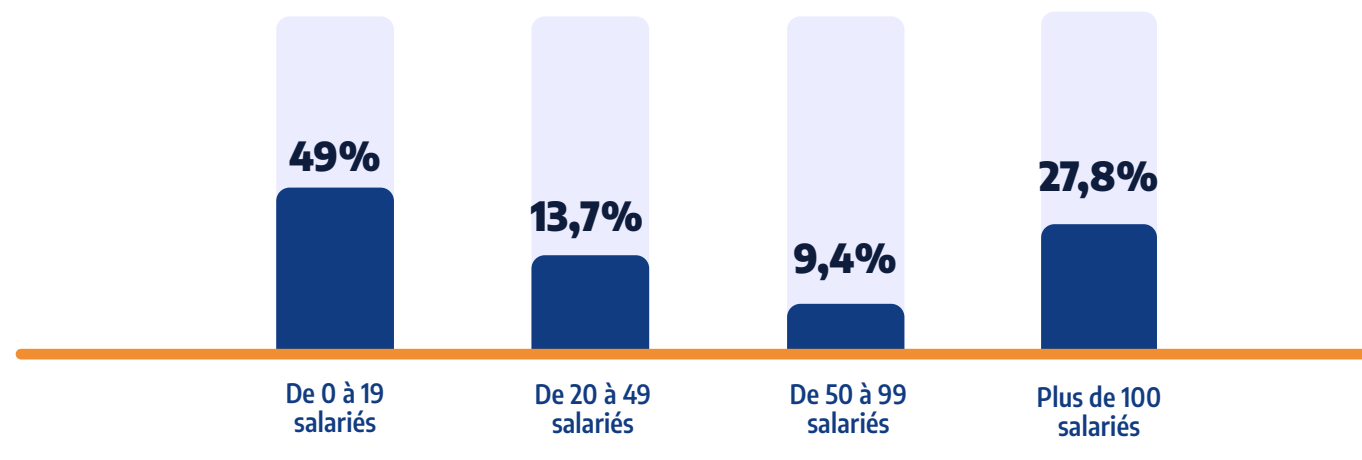
25% des établissements franciliens envisagent de recruter
(contre **28%** en 2023).

2

Des intentions d'embauche portées par les entreprises



6 projets de recrutement sur 10
concernent des établissements de moins de 50 salariés



3

Des besoins qui restent forts

Les services représentent **73,5%** des projets de recrutement
(+2,1 pts par rapport à 2023)

Des projets de recrutement qui restent forts dans :

Serv. scientifiques, techniques, adm. & soutien*	105 611 projets	0,1%
hébergement et restauration	56 047 projets	+4%
information et communication	42 621 projets	-11%
construction	42 486 projets	-16%
santé humaine et action sociale	41 808 projets	-13%

* (il s'agit par exemple d'activités juridiques, comptables, sécurité des bâtiments ou nettoyage)

Les 10 métiers les plus recherchés par les employeurs

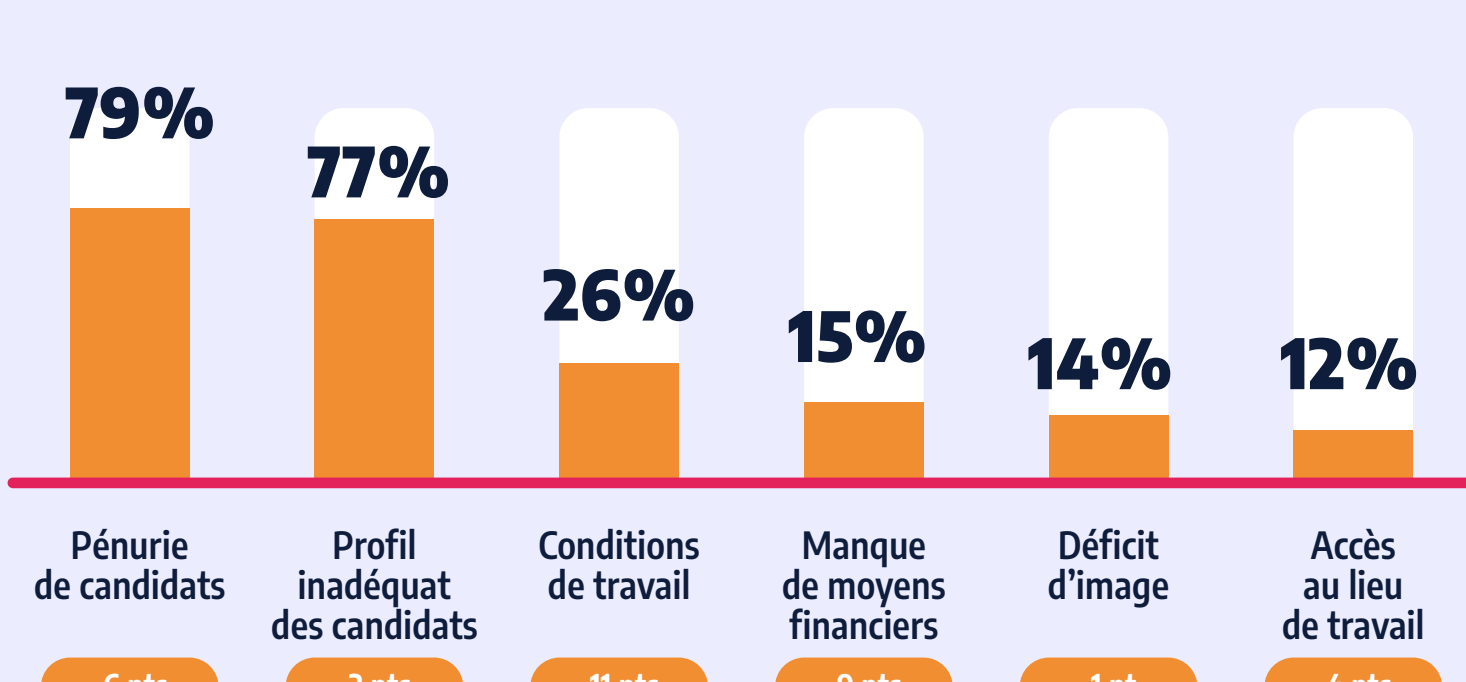
1 Artistes (musique, danse, spectacles) ! Projets qui concernent essentiellement des contrats courts	19 161 projets	-14,3%
2 Aides de cuisine et employés polyvalents de la restauration	18 590 projets	-1,2%
3 Agents de sécurité et de surveillance	18 533 projets	+37,1%
4 Serveurs de cafés, de restaurants	14 355 projets	-3,9%
5 Agents d'entretien de locaux	12 580 projets	-19,2%
6 Ingénieurs et cadres d'études, R&D en informatique	12 156 projets	-5,4%
7 Agents d'accueil et d'information	11 567 projets	+50,7%
8 Professionnels des spectacles	10 146 projets	+41,1%
9 Cuisiniers	9 462 projets	+6,4%
10 Employés de libre-service	8 346 projets	+12,4%

4

Des difficultés de recrutement persistantes

En Île-de-France, 53 % des recrutements sont anticipés comme étant difficiles (57 % au national).
La part des difficultés de recrutement anticipées varie de 24% à 90 % selon les secteurs.

Les motifs des difficultés selon les recruteurs :



5

France Travail est l'interlocuteur prioritaire en cas de difficultés de recrutement

Pour **83%** des recruteurs, le recours à France Travail est la solution privilégiée pour pallier leurs difficultés de recrutement.



Pour répondre aux besoins des entreprises, France Travail se mobilise en :

- **Étant au côté des entreprises via :**
 - un réseau de 900 conseillers entreprise mobilisés
 - des conseils sur l'attractivité et la visibilité des offres
 - un accompagnement RH dans toutes les étapes de recrutement (aide à la rédaction des offres, sélection des candidats, aide à l'adaptation des compétences et réalisations)
- **Diversifiant les profils de candidats proposés par :**
 - un travail sur des viviers sectoriels de candidats immédiatement employables
 - une promotion des immersions professionnelles pour découvrir un métier (objectif : 25 000 en 2024)
 - la proposition de recrutements innovants (opérations Du Stade Vers L'emploi avec 122 événements en 2024, méthode de recrutement par simulation).
- **Investissant dans les compétences avec :**
 - plus 100 000 places de formations financées par l'État, le Conseil régional Île-de-France et France Travail
 - dont 15 000 places de préparations opérationnelles à l'emploi individuelle pour adapter les compétences aux besoins des entreprises.



francetravail.org

Retrouvez toute l'actualité de France Travail sur :

[@francetravail.org](https://francetravail.org)

[@Ftravail_IDF](https://twitter.com/Ftravail_IDF)

[France Travail](https://www.facebook.com/francetravail)

[@francetravail](https://www.linkedin.com/company/francetravail)

[France Travail Île-de-France](https://www.facebook.com/francetravail)