



# LES OFFRES D'EMPLOI DIFFUSÉES PAR FRANCE TRAVAIL DE JANVIER À SEPT 2024



**524 669**

**OFFRES D'EMPLOI  
DIFFUSÉES  
DE JANVIER À  
SEPTEMBRE 2024**

**6,2%**  
**des offres  
nationales**

## Près de 525 000 offres nouvelles ont été diffusées sur les 9 premiers mois de l'année 2024

Entre janvier et septembre 2024, en Hauts-de-France, 524 669 nouvelles offres d'emploi ont été diffusées par France Travail, soit une diminution de 4,6% par rapport à la même période de l'année 2022<sup>1</sup> (25 248 offres de moins).

Les départements du Nord, de l'Aisne et de l'Oise sont en baisse.

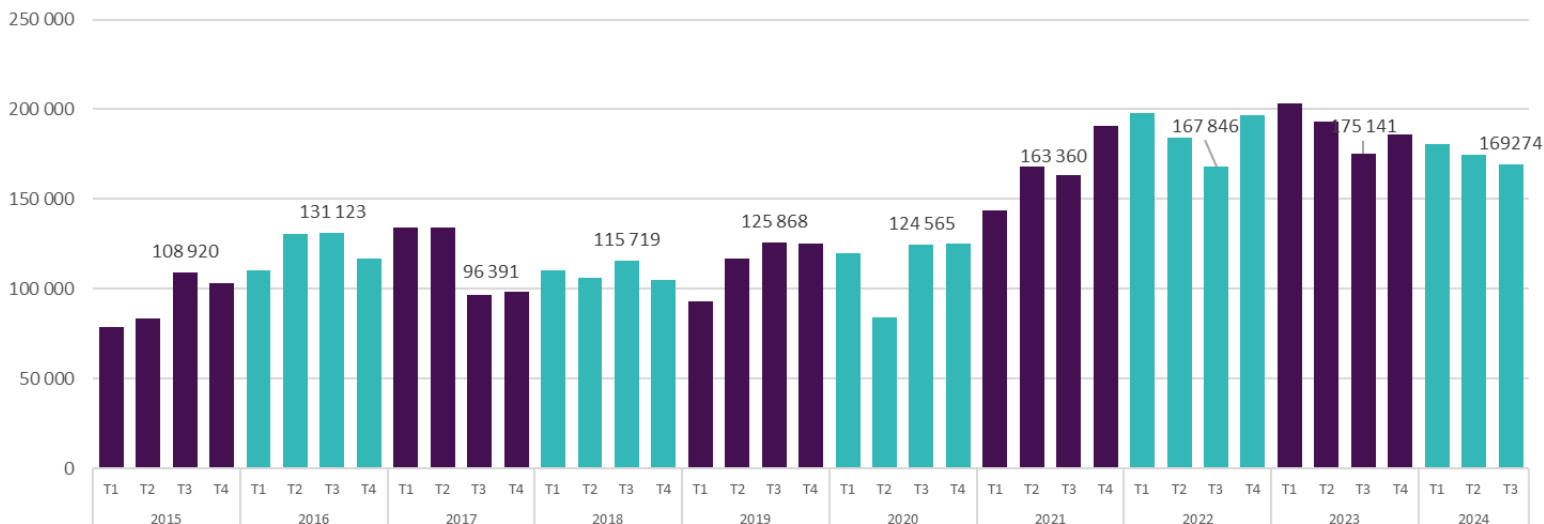
Deux offres diffusées sur trois correspondent à des emplois durables. Celles-ci progressent dans les Services à la personne et la collectivité, notamment pour ceux de la Formation initiale et continue, l'Aide à la vie quotidienne et le Nettoyage et propreté industriels.

Au cours des 9 premiers mois de l'année, 35,8% des offres ont été directement déposées à France Travail et 64,2% ont été transmises par les partenaires\* de France Travail.

\*Les offres partenaires sont transmises par environ 150 sites partenaires de France Travail

Alice MAZURE  
Chargée d'études statistiques

GRAPHIQUE 1  
NOMBRE D'OFFRES DIFFUSÉES PAR FRANCE TRAVAIL



Sources : France Travail, offres diffusées, données brutes, Hauts-de-France

1. Au cours du premier semestre 2023, le nombre d'offres diffusées a été légèrement surestimé, dans une fourchette de 2% à 5%, en raison d'un problème de dédoublement. C'est pourquoi dans cette note, les offres des 9 premiers mois de l'année 2024 sont comparées à celles des 9 premiers mois de 2022.

Entre janvier et septembre 2024, 524 669 offres d'emploi nouvelles ont été diffusées par France Travail, soit une baisse de 4,6% par rapport à la même période de l'année 2022 (-3,9% au national).

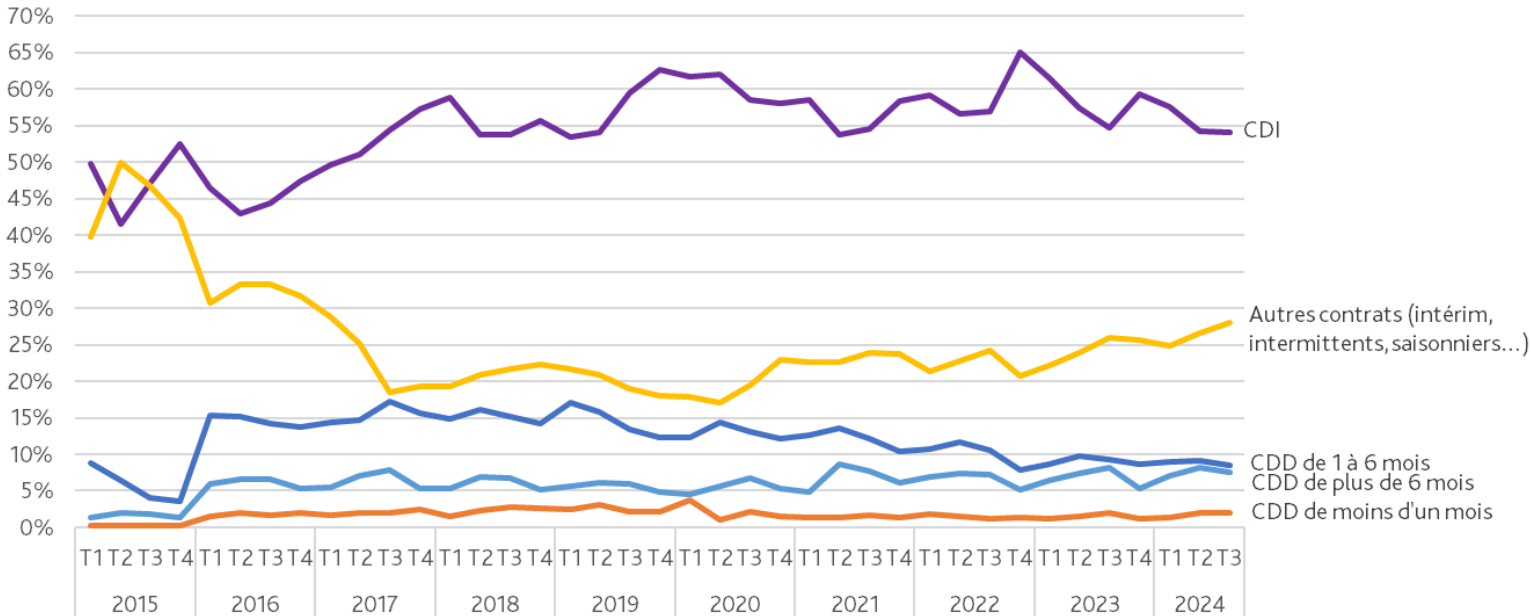
35,8% des offres ont été directement déposées à France Travail et 64,2% ont été transmises par les partenaires de France Travail.

## DEUX OFFRES DIFFUSÉES SUR TROIS CORRESPONDENT À DES EMPLOIS DURABLES

La part des offres durables, Contrats à Durée Indéterminée (CDI) et Contrats à Durée Déterminée (CDD) de plus de 6 mois, atteint 62,9% pour les 9 premiers mois de l'année. Ce niveau est en régression sur deux ans : -1,9 point. La part de CDI proposés dans les offres baisse (-2,3 points). A l'inverse, la part des autres contrats intérim, intermittents, saisonniers augmente (+3,8 points).

### GRAPHIQUE 2

#### PARTS DES TYPES DE CONTRAT DANS LES OFFRES DIFFUSÉES



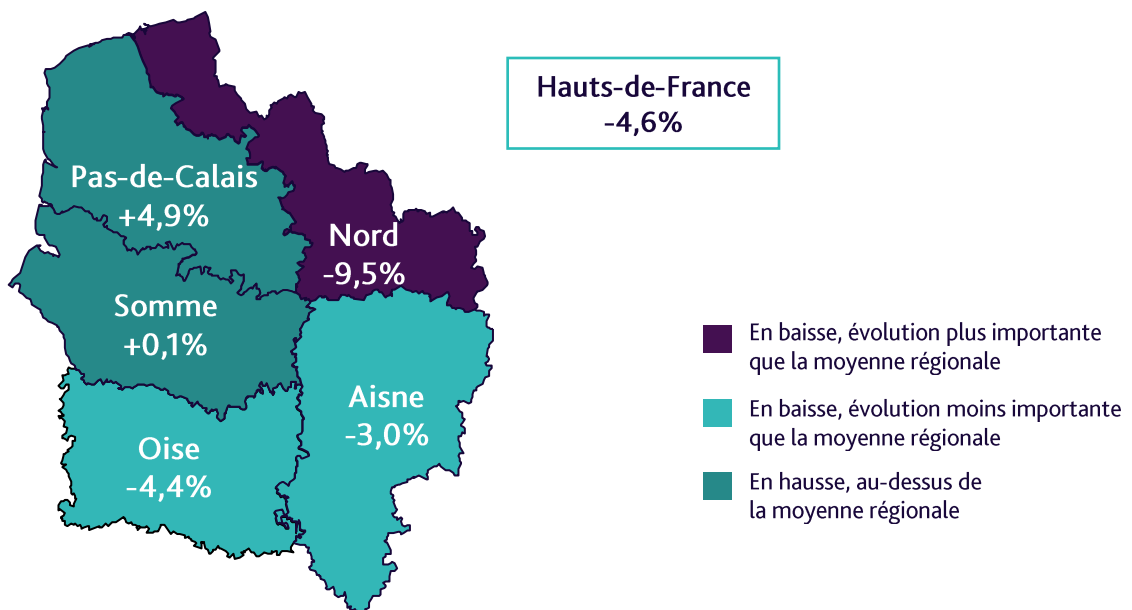
Source : France Travail, offres diffusées, données brutes, Hauts-de-France

## DES ÉVOLUTIONS DÉPARTEMENTALES CONTRASTÉES

Sur deux ans, l'évolution à la baisse du nombre d'offres diffusées est plus ou moins prononcée selon le département. La Somme et le Pas-de-Calais font exception avec respectivement +0,1% et +4,9%. Le Nord enregistre la plus forte diminution (-9,5%) et se situe en dessous de la moyenne régionale. L'Aisne (-3,0%) et l'Oise (-4,4%) enregistrent des baisses du nombre d'offres diffusées moins prononcées.

### CARTE 1

#### ÉVOLUTION ANNUELLE DU NOMBRE D'OFFRES DIFFUSÉES PAR DÉPARTEMENT



Source : France Travail, offres diffusées, données brutes, Hauts-de-France

## DAVANTAGE D'OFFRES DURABLES DANS LES SERVICES À LA PERSONNE ET À LA COLLECTIVITÉ

Certains métiers connaissent une augmentation significative de leur volume d'offres diffusées sur deux ans. Cela concerne notamment le secteur du Spectacle (+124,5%; -31,0% d'offres durables), de l'Installation et maintenance (+17,7%; +0,5% d'offres durables) et celui de l'Industrie (+14,5%; +3,1% d'offres durables).

La part des offres durables augmente le plus fortement sur deux ans dans les métiers des Services à la personne et à la collectivité (+4,9 points), notamment pour ceux de la Formation initiale et continue (+14,9 points), l'Aide à la vie quotidienne (+8,3 points) et le Nettoyage et propreté industriels (+3,6 points).

Le secteur de la Banque, assurance, immobilier (-43,4%; Immobilier : -58,2%; Banque : -28,5%), le Supports à l'entreprise (-20,5%; RH : -34,4%; Comptabilité et gestion : -28,0%) et Communication, Média et Multimédia (-19,7%; Publicité : -53,6%; Edition et communication : -20,5%) enregistrent une perte importante du nombre d'offres sur deux ans.

**TABLEAU 1**  
**STATISTIQUES SUR LES OFFRES DIFFUSÉES PAR DOMAINE PROFESSIONNEL**

Grand domaine	Domaine professionnel	Nombre d'offres diffusées Jan à sept 2024	Part des offres (en %)	Evolution sur deux ans (en %)	Part des offres durables (en %)	Différence de la part des offres durables sur deux ans (en point)
	<b>Agriculture et Pêche, Espaces naturels et Espaces verts, Soins aux animaux</b>	8 444	1,6%	+17,7%	45,0%	+0,6
	<b>Arts et Façonnage d'ouvrages d'art</b>	712	0,1%	-15,4%	60,4%	+3,3
	<b>Banque, assurance, immobilier</b>	12 243	2,3%	-43,4%	83,7%	-5,4
dont	Assurance	2 923	0,6%	-14,0%	80,2%	+5,2
	Banque	3 211	0,6%	-28,5%	78,6%	-2,2
	Immobilier	5 485	1,0%	-58,2%	92,9%	-4,1
	<b>Commerce, Vente et Grande distribution</b>	62 993	12,0%	-6,1%	76,8%	+0,9
dont	Commerce alimentaire et métiers de bouche	10 450	2,0%	+11,0%	72,4%	-1,0
	Commerce non alimentaire et de prestations de confort	7 334	1,4%	-14,9%	66,7%	-0,1
	Force de vente	31 406	6,0%	-12,6%	79,6%	+0,1
	Grande distribution	11 111	2,1%	+4,4%	75,3%	+6,2
	<b>Communication, Média et Multimédia</b>	3 864	0,7%	-19,7%	75,8%	-1,0
	<b>Construction, Bâtiment et Travaux publics</b>	55 483	10,6%	+11,5%	42,6%	-1,8
dont	Conception et études	8 741	1,7%	+32,6%	89,7%	-0,3
	Conduite et encadrement de chantier - travaux	6 945	1,3%	+6,3%	84,5%	-3,7
	Second oeuvre	20 986	4,0%	+7,6%	31,1%	-4,8
	Travaux et gros oeuvre	13 602	2,6%	+6,8%	17,8%	-2,8
	<b>Hôtellerie-Restaurant, Tourisme, Loisirs et Animation</b>	31 108	5,9%	-3,9%	72,7%	+2,1
dont	Production culinaire	16 002	3,0%	+1,2%	70,2%	+0,5
	Service	7 045	1,3%	-10,0%	74,3%	+1,5

Source : France Travail, offres diffusées, données brutes, Hauts-de-France

Grand domaine	Domaine professionnel	Nombre d'offres diffusées Jan à sept 2024	Part des offres (en %)	Evolution sur deux ans (en %)	Part des offres durables (en %)	Différence de la part des offres durables sur deux ans (en point)
<b>Industrie</b>		<b>77 936</b>	<b>14,9%</b>	<b>+14,5%</b>	<b>47,8%</b>	<b>+3,1</b>
dont	Conception, recherche, études et développement	8 315	1,6%	+30,1%	86,1%	+2,4
	Méthodes et gestion industrielles	7 104	1,4%	+35,2%	66,6%	-1,7
	Qualité et analyses industrielles	7 265	1,4%	+23,2%	63,1%	+6,7
	Direction, encadrement et pilotage de fabrication et production industrielles	6 016	1,1%	+22,9%	76,6%	+1,7
	Mécanique, travail des métaux et outillage	22 685	4,3%	+8,1%	30,5%	+2,8
	Préparation et conditionnement	6 869	1,3%	+1,7%	15,4%	-3,7
<b>Installation et Maintenance</b>		<b>41 369</b>	<b>7,9%</b>	<b>+17,7%</b>	<b>70,9%</b>	<b>+0,5</b>
dont	Equipements de production, équipements collectifs	20 971	4,0%	+16,9%	68,2%	-1,1
	Véhicules, engins, aéronefs	10 962	2,1%	+22,9%	74,3%	+1,7
<b>Santé</b>		<b>26 539</b>	<b>5,1%</b>	<b>-2,4%</b>	<b>54,5%</b>	<b>-5,7</b>
dont	Praticiens médicaux	4 632	0,9%	-1,8%	65,2%	-11,1
	Professionnels médico-techniques	3 800	0,7%	-27,1%	57,6%	+6,7
	Soins paramédicaux	14 479	2,8%	+14,3%	44,0%	-9,8
<b>Services à la personne et à la collectivité</b>		<b>68 379</b>	<b>13,0%</b>	<b>-9,4%</b>	<b>74,9%</b>	<b>+4,9</b>
dont	Action sociale, socio-éducative et socio-culturelle	5 872	1,1%	-5,2%	58,1%	-3,6
	Aide à la vie quotidienne	30 960	5,9%	-14,0%	87,0%	+8,3
	Formation initiale et continue	9 591	1,8%	-3,8%	75,0%	+14,9
	Nettoyage et propreté industriels	7 336	1,4%	+6,8%	46,3%	+3,6
<b>Spectacle</b>		<b>1 834</b>	<b>0,3%</b>	<b>+124,5%</b>	<b>31,5%</b>	<b>-31,0</b>
<b>Support à l'entreprise</b>		<b>85 039</b>	<b>16,2%</b>	<b>-20,5%</b>	<b>80,0%</b>	<b>-1,9</b>
dont	Comptabilité et gestion	31 507	6,0%	-28,0%	89,5%	-1,2
	Organisation et études	5 356	1,0%	-6,1%	32,3%	-11,7
	Ressources humaines	7 613	1,5%	-34,4%	80,4%	-0,5
	Secrétariat et assistance	13 097	2,5%	-18,8%	49,2%	-3,8
	Stratégie commerciale, marketing et supervision des ventes	6 831	1,3%	-16,6%	87,9%	-0,4
	Systèmes d'information et de télécommunication	16 453	3,1%	-6,2%	95,1%	+0,0
<b>Transport et Logistique</b>		<b>48 726</b>	<b>9,3%</b>	<b>-7,3%</b>	<b>34,8%</b>	<b>-5,2</b>
dont	Logistique	34 501	6,6%	-5,1%	28,4%	-5,0
	Transport	14 225	2,7%	-12,4%	50,6%	-4,5
<b>TOTAL</b>		<b>524 669</b>	<b>100,0%</b>	<b>-4,6%</b>	<b>62,9%</b>	<b>-1,9</b>

Source : France Travail, offres diffusées, données brutes, Hauts-de-France

## ZOOM 3<sup>E</sup> TRIMESTRE 2024

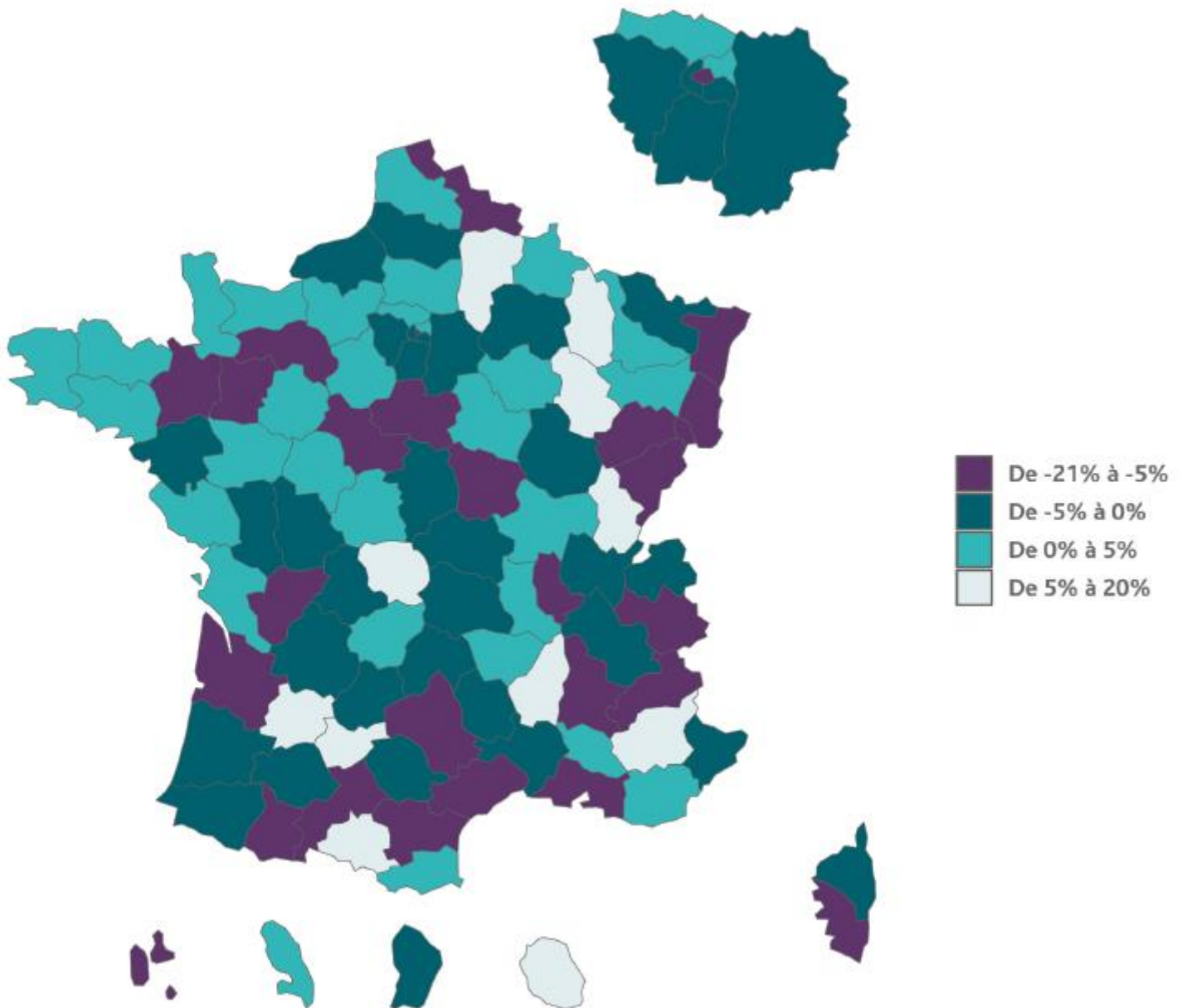
### UNE ÉVOLUTION PAR DÉPARTEMENT CONTRASTÉE

Par rapport au 3<sup>e</sup> trimestre 2023, 41 départements connaissent une hausse du nombre d'offres diffusées. Cette hausse est la plus forte pour les départements de l'Ardèche, le Jura et la Haute-Marne (respectivement +18,5%, +13,5% et +11,7%). Le nombre d'offres diffusées est en baisse dans les 59 autres départements, de -20,1 % pour le Loir-et-Cher à -0,5% pour le Lot. Parmi les départements où l'on observe un volume d'offres important, le nombre d'offres diffusées baisse significativement dans les départements de Paris et du Rhône (respectivement -11,4 % et -8,0 %), et de façon moindre dans les départements des Bouches-du-Rhône et de la Gironde (respectivement -5,2% et -5,5%).

En Hauts-de-France, sur un an, les départements de l'Oise (+1,3%), de l'Aisne (+5,0%) et du Pas-de-Calais (+4,4%) enregistrent une hausse (sur 2 ans, respectivement +0,2%, +3,1% et +11,3%). Pour les deux autres départements, le nombre d'offres diffusées enregistrent une baisse : Somme (-1,6%; sur 2 ans -0,2%) et Nord (-9,2%; sur 2 ans -3,5%).

#### CARTE 2

#### ÉVOLUTION ANNUELLE DU NOMBRE D'OFFRES DIFFUSÉES PAR DÉPARTEMENT (3<sup>E</sup> TRIMESTRE 2024/3<sup>E</sup> TRIMESTRE 2023)



Source : France Travail, offres diffusées, données brutes, France hors Mayotte

## SOURCES ET DEFINITIONS

Les statistiques d'offres d'emploi diffusées présentées dans cette publication portent sur les offres déposées directement à France Travail et les offres transmises par des sites partenaires. Ainsi le nombre d'offres publiées ici correspond à l'ensemble des offres accessibles par les demandeurs d'emploi sur le site [www.francetravail.fr](http://www.francetravail.fr).

- Les offres collectées sont directement déposées à France Travail par les employeurs, soit sur le site internet de France Travail (espace employeur), soit en passant par un conseiller entreprise ou encore au moyen du 3995, numéro dédié aux entreprises.

- Les offres partenaires sont transmises par environ 150 sites partenaires de France Travail. Dans le cadre de la transparence du marché du travail, France Travail retransmet ainsi des offres d'autres acteurs, afin d'assurer aux demandeurs d'emploi l'accès le plus large possible aux offres disponibles sur le marché du travail. Ces offres subissent un contrôle strict de leur qualité, de leur légalité et de leur fraîcheur avant d'apparaître sur le site de France Travail. Les offres en doublon sont supprimées. Ces données sont de plus recodifiées dans la nomenclature des métiers et des emplois (ROME : Répertoire Opérationnel des Métiers et des Emplois).

**Les données détaillées sur les offres d'emploi sont disponibles à l'adresse suivante :**

<https://statistiques.francetravail.org/offres>

Directeur de la publication  
Frédéric DANEL

Directrice de la rédaction  
Corina PARIS

Réalisation  
Service Pilotage, Statistiques, Etudes et Evaluation

France Travail Hauts de France,  
28/30 rue Elisée Reclus  
59650 VILLENEUVE D'ASCQ

[www.francetravail.org/regions/hauts-de-france/](http://www.francetravail.org/regions/hauts-de-france/)