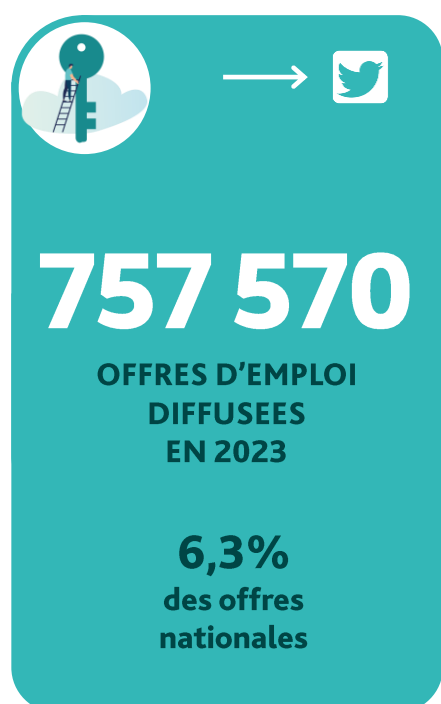




LES OFFRES D'EMPLOI DIFFUSÉES PAR FRANCE TRAVAIL DE JANVIER À DÉCEMBRE 2023



Hausse des offres d'emploi diffusées (+1,4% sur un an)

Entre janvier et décembre 2023, en Hauts-de-France, 757 570 nouvelles offres d'emploi ont été diffusées par France Travail, soit une progression de 1,4% par rapport à la même période de l'année précédente (10 658 offres supplémentaires).

L'évolution du nombre d'offres diffusées est contrastée au niveau départemental.

Deux offres diffusées sur trois correspondent à des emplois durables.

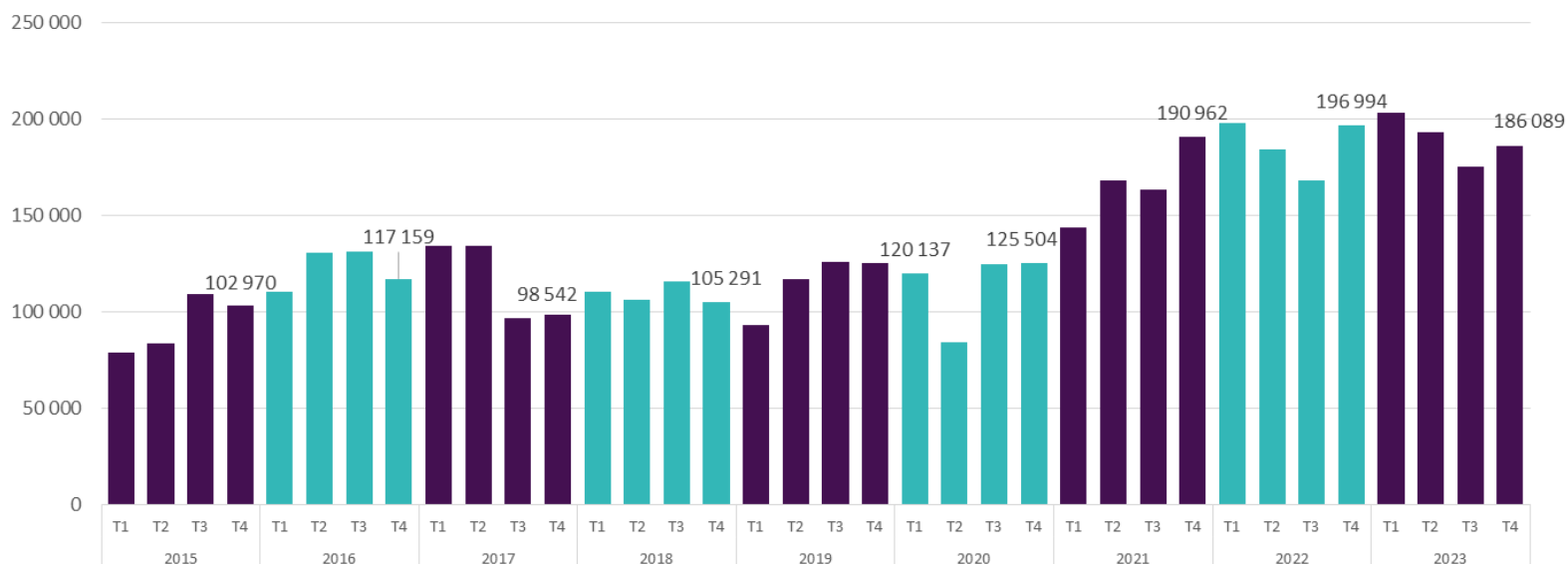
Les offres durables progressent dans le secteur de l'Industrie (Qualité et analyses industrielles et Méthodes et gestion industrielles) et dans l'Installation et maintenance.

Au cours de l'année 2023, 34,9% des offres de janvier à décembre ont été directement déposées à France Travail et 65,1% ont été transmises par les partenaires* de France Travail.

*Les offres partenaires sont transmises par environ 132 sites partenaires de France Travail

Alice MAZURE
Chargée d'études statistiques

GRAPHIQUE 1
NOMBRE D'OFFRES DIFFUSÉES PAR FRANCE TRAVAIL



Sources : France Travail, offres diffusées, données brutes, Hauts-de-France

Entre janvier et décembre 2023, 757 569 offres d'emploi nouvelles ont été diffusées par France Travail, soit une hausse de 1,4% par rapport à la même période de l'année précédente (+0,7% au national).

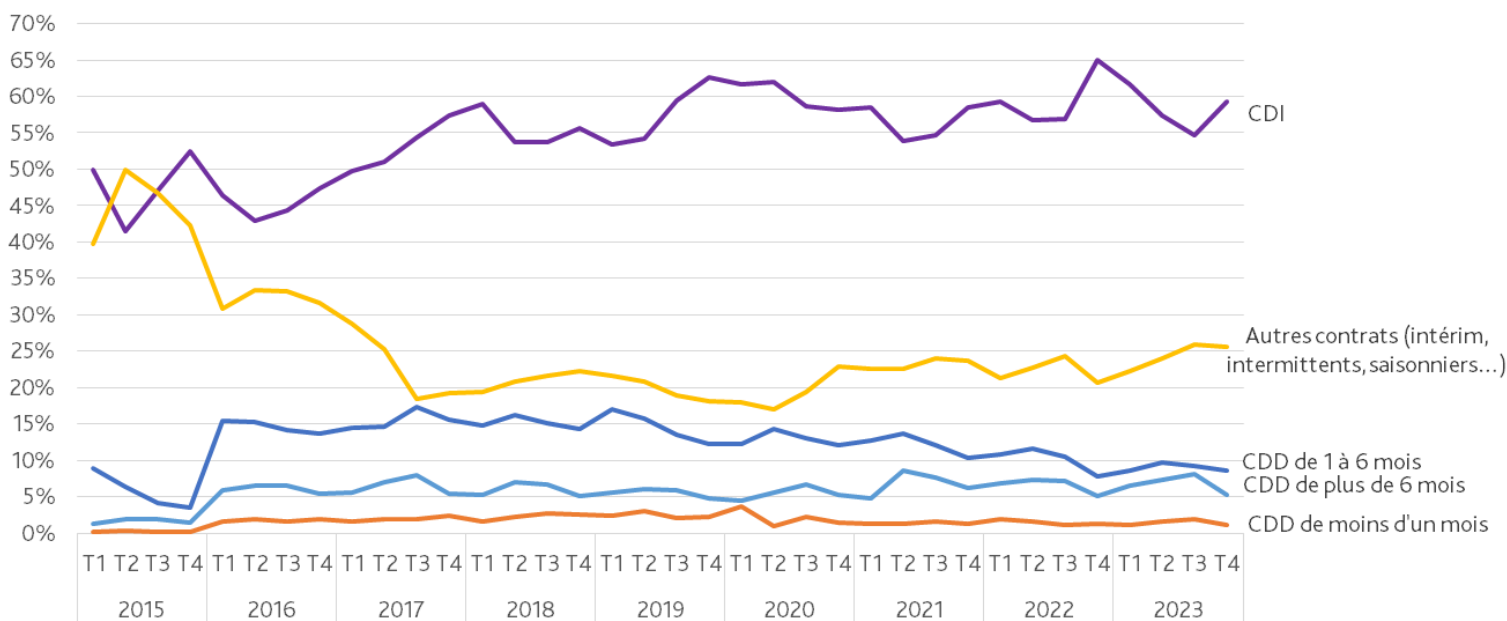
34,9% des offres en 2023 ont été directement déposées à France Travail et 65,1% ont été transmises par les partenaires de France Travail.

DEUX OFFRES DIFFUSÉES SUR TROIS CORRESPONDENT À DES EMPLOIS DURABLES

La part des offres durables, Contrats à Durée Indéterminée (CDI) et Contrats à Durée Déterminée (CDD) de plus de 6 mois, atteint 65,1% pour l'année 2023 (66,2% en 2022). Ce niveau est en régression par rapport à l'année précédente : -1,0 point. La part de CDI proposés dans les offres baisse en cumul sur un an (-1,2 point). A l'inverse, la part des CDD de 1 à 6 mois augmente légèrement (+0,2 point).

GRAPHIQUE 2

PARTS DES TYPES DE CONTRAT DANS LES OFFRES DIFFUSÉES



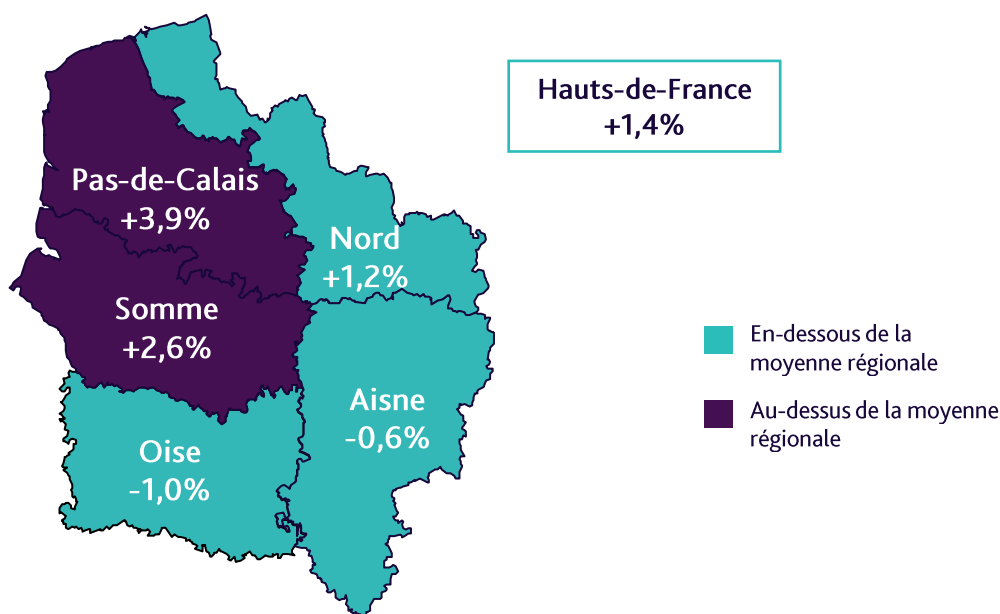
Source : France Travail, offres diffusées, données brutes, Hauts-de-France

DES ÉVOLUTIONS DÉPARTEMENTALES CONTRASTÉES

L'évolution du nombre d'offres diffusées est contrastée dans les 5 départements. L'Oise et la Somme enregistrent les plus fortes augmentations (respectivement +3,9% et +2,6%). Le Nord (+1,2%) se situe en dessous de la moyenne régionale. A l'inverse, l'Aisne (-0,6%) et l'Oise (-1,0%) enregistrent une baisse du nombre d'offres diffusées sur un an.

CARTE 1

ÉVOLUTION ANNUELLE DU NOMBRE D'OFFRES DIFFUSÉES PAR DÉPARTEMENT



Source : France Travail, offres diffusées, données brutes, Hauts-de-France

DAVANTAGE D'OFFRES DURABLES DANS L'INDUSTRIE, L'INSTALLATION-MAINTENANCE

Certains métiers connaissent une augmentation annuelle significative de leur volume d'offres diffusées supérieure à la région. Cela concerne notamment les secteurs de l'Industrie (+17,5%) et de l'Installation et maintenance (+16,4%).

La part des offres durables augmente le plus fortement sur un an dans les métiers de l'Industrie (+4,0 points), notamment pour ceux de la Qualité et analyses industrielles (+5,2%) et les Méthodes et gestion industrielles (+4,2%).

De son côté, le secteur de la Banque, Assurance, immobilier enregistre à nouveau une forte évolution négative (-24,0%) avec une part d'offres durables en baisse (-1,9 point). Cette évolution s'explique par la baisse annuelle du nombre d'offres dans les secteurs Immobilier (-34,7%) et de la Banque (-22,3%).

Le Supports à l'entreprise (-7,3%) et les Services à la personne et à la collectivité (-6,9%) enregistrent une perte du nombre d'offres (Comptabilité-Gestion : -18,91% ; RH : -15,6% ; Aide à la vie quotidien : -10,3% ; Nettoyage et propreté industriels : -6,6%). Le secteur Hôtellerie-Restaurant-Tourisme-Loisirs-Animation connaît également une baisse de 3,7% du nombre d'offres avec une stabilité des offres durables.

TABLEAU 1
STATISTIQUES SUR LES OFFRES DIFFUSÉES PAR DOMAINE PROFESSIONNEL

Grand domaine	Domaine professionnel	Nombre d'offres diffusées Jan à déc 2023	Part des offres (en %)	Evolution sur un an (en %)	Part des offres durables (en %)	Différence de la part des offres durables sur un an (en point)
Agriculture et Pêche, Espaces naturels et Espaces verts, Soins aux animaux		10 116	1,3%	+15,7%	48,1%	+2,8
Arts et Façonnage d'ouvrages d'art		1 133	0,1%	+1,5%	58,3%	+2,7
Banque, assurance, immobilier		20 958	2,8%	-24,0%	86,8%	-1,9
dont	Assurance	4 545	0,6%	-2,3%	79,6%	+2,7
	Banque	4 701	0,6%	-22,3%	82,0%	+1,3
	Immobilier	10 487	1,4%	-34,7%	96,1%	-0,8
Commerce, Vente et Grande distribution		90 627	12,0%	+0,3%	77,4%	+1,1
dont	Commerce alimentaire et métiers de bouche	13 386	1,8%	+6,2%	73,7%	-0,0
	Commerce non alimentaire et de prestations de confort	9 666	1,3%	-13,5%	65,9%	-0,6
	Force de vente	48 205	6,4%	-0,9%	81,5%	+1,2
	Grande distribution	15 730	2,1%	+7,8%	70,5%	+2,3
Communication, Média et Multimédia		6 033	0,8%	-3,6%	74,8%	-2,6
Construction, Bâtiment et Travaux publics		78 690	10,4%	+15,1%	45,8%	-0,2
dont	Conception et études	12 515	1,7%	+28,0%	91,9%	+0,8
	Conduite et encadrement de chantier - travaux	11 284	1,5%	+22,3%	85,7%	-3,4
	Second oeuvre	30 707	4,1%	+15,6%	33,5%	-2,6
	Travaux et gros oeuvre	17 941	2,4%	+5,6%	18,5%	-2,4
Hôtellerie-Restaurant, Tourisme, Loisirs et Animation		41 099	5,4%	-3,7%	72,5%	-0,0
dont	Production culinaire	20 674	2,7%	-0,2%	69,0%	-1,5
	Service	9 006	1,2%	-12,6%	75,0%	+0,1

Source : France Travail, offres diffusées, données brutes, Hauts-de-France

Grand domaine	Domaine professionnel	Nombre d'offres diffusées Jan à déc 2023	Part des offres (en %)	Evolution sur un an (en %)	Part des offres durables (en %)	Différence de la part des offres durables sur un an (en point)
Industrie		109 417	14,4%	+17,5%	50,0%	+4,0
dont	Conception, recherche, études et développement	13 301	1,8%	+47,0%	87,1%	+2,1
	Méthodes et gestion industrielles	8 454	1,1%	+17,8%	73,9%	+4,2
	Qualité et analyses industrielles	10 508	1,4%	+29,1%	63,6%	+5,4
	Direction, encadrement et pilotage de fabrication et production industrielles	8 171	1,1%	+17,5%	79,3%	+3,0
	Mécanique, travail des métaux et outillage	30 377	4,0%	+7,2%	30,4%	+1,7
	Préparation et conditionnement	10 384	1,4%	+12,6%	19,3%	-1,0
Installation et Maintenance		56 317	7,4%	+16,4%	71,6%	-0,5
dont	Equipements de production, équipements collectifs	29 747	3,9%	+19,2%	69,8%	-1,2
	Véhicules, engins, aéronefs	14 562	1,9%	+19,7%	74,2%	-0,1
Santé		37 037	4,9%	+3,8%	64,7%	+2,0
dont	Praticiens médicaux	6 308	0,8%	+4,9%	79,0%	+1,9
	Professionnels médico-techniques	5 498	0,7%	-16,6%	59,4%	+6,8
	Soins paramédicaux	19 510	2,6%	+13,9%	56,5%	-1,0
Services à la personne et à la collectivité		92 867	12,3%	-6,9%	73,4%	+1,9
dont	Action sociale, socio-éducative et socio-culturelle	7 705	1,0%	-6,1%	61,2%	-1,3
	Aide à la vie quotidienne	42 653	5,6%	-10,3%	81,7%	+1,7
	Formation initiale et continue	12 812	1,7%	-3,3%	68,3%	+6,1
	Nettoyage et propreté industriels	8 379	1,1%	-6,6%	46,2%	+1,7
Spectacle		1 628	0,2%	+30,3%	41,6%	-15,3
Support à l'entreprise		142 219	18,8%	-7,3%	81,5%	-2,3
dont	Comptabilité et gestion	54 841	7,2%	-18,9%	89,9%	-2,2
	Organisation et études	9 823	1,3%	+37,2%	30,1%	-15,3
	Ressources humaines	12 900	1,7%	-15,6%	83,3%	+1,2
	Secrétariat et assistance	17 995	2,4%	-13,4%	51,4%	-1,7
	Stratégie commerciale, marketing et supervision des ventes	10 630	1,4%	-4,4%	87,8%	-1,0
	Systèmes d'information et de télécommunication	29 384	3,9%	+13,8%	96,0%	+0,5
Transport et Logistique		69 428	9,2%	-1,3%	36,8%	-3,6
dont	Logistique	49 394	6,5%	+0,8%	30,8%	-3,0
	Transport	20 034	2,6%	-6,1%	51,4%	-3,8
TOTAL		757 569	100,0%	+1,4%	65,1%	-1,0

Source : France Travail, offres diffusées, données brutes, Hauts-de-France

ZOOM 4^E TRIMESTRE 2023

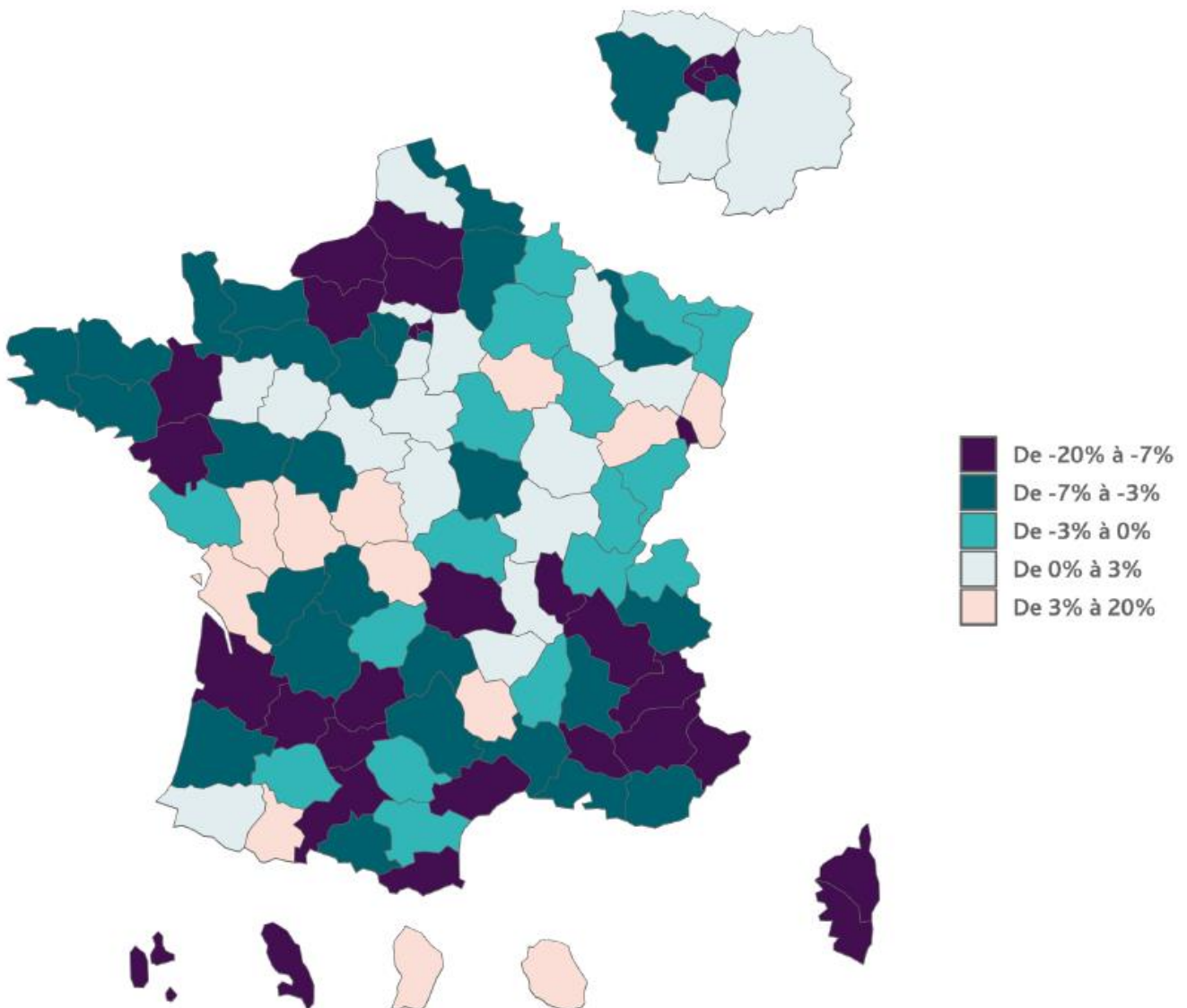
UNE ÉVOLUTION PAR DÉPARTEMENT CONTRASTÉE

Par rapport au 4^e trimestre 2022, 31 départements connaissent une hausse du nombre d'offres diffusées. Cette hausse est la plus forte pour les départements de la Haute-Saône (+20,0 %), de la Creuse (+17,7 %) ainsi que dans l'Indre (+13,1 %). Le nombre d'offres diffusées est en baisse dans 72 départements, de -19,1 % pour les Pyrénées-Orientales à -0,1 % pour la Corrèze³. Parmi les départements où l'on observe un volume d'offres important, le nombre d'offres diffusées baisse dans les départements de Paris (-11,2 %), du Rhône (-10,9 %) ou de la Loire-Atlantique (-9,1 %).

En Hauts-de-France, le département du Pas-de-Calais enregistre une hausse (+1,2%). Pour les autres départements, le nombre d'offres diffusées enregistrent une baisse : Aisne (-6,4%), Nord (-6,6%), Somme (-7,3%), Oise (-8,3%).

CARTE 2

ÉVOLUTION ANNUELLE DU NOMBRE D'OFFRES DIFFUSÉES PAR DÉPARTEMENT (4^{EME} TRIMESTRE 2023/4^{EME} TRIMESTRE 2022)



Source : France Travail, offres diffusées, données brutes, France hors Mayotte

SOURCES ET DEFINITIONS

Les statistiques d'offres d'emploi diffusées présentées dans cette publication portent sur les offres déposées directement à France Travail et les offres transmises par des sites partenaires. Ainsi le nombre d'offres publiées ici correspond à l'ensemble des offres accessibles par les demandeurs d'emploi sur le site www.francetravail.fr.

- Les offres collectées sont directement déposées à France Travail par les employeurs, soit sur le site internet de France Travail (espace employeur), soit en passant par un conseiller entreprise ou encore au moyen du 3995, numéro dédié aux entreprises.

- Les offres partenaires sont transmises par environ 132 sites partenaires de France Travail. Dans le cadre de la transparence du marché du travail, France Travail retransmet ainsi des offres d'autres acteurs, afin d'assurer aux demandeurs d'emploi l'accès le plus large possible aux offres disponibles sur le marché du travail. Ces offres subissent un contrôle strict de leur qualité, de leur légalité et de leur fraîcheur avant d'apparaître sur le site de France Travail. Les offres en doublon sont supprimées. Ces données sont de plus recodifiées dans la nomenclature des métiers et des emplois (ROME : Répertoire Opérationnel des Métiers et des Emplois).

Les données détaillées sur les offres d'emploi sont disponibles à l'adresse suivante:

<https://statistiques.francetravail.org/offres>

Directeur de la publication
Frédéric DANEL

Directrice de la rédaction
Corina PARIS

Réalisation
Service Pilotage, Statistiques, Etudes et Evaluation

France Travail Hauts de France,
28/30 rue Elisée Reclus
59650 VILLENEUVE D'ASCQ

[https://www.pole-emploi.org/
regions/hauts-de-france/](https://www.pole-emploi.org/regions/hauts-de-france/)