

STATISTIQUES ET INDICATEURS

Les offres d'emploi diffusées par France Travail en 2024



**703 964
OFFRES
DIFFUSÉES**

en 2024

**6,3% des offres
nationales**

PRÈS DE 704 000 OFFRES NOUVELLES ONT ÉTÉ DIFFUSÉES AU COURS DE L'ANNÉE 2024

Entre janvier et décembre 2024, en Hauts-de-France, 703 964 nouvelles offres d'emploi ont été diffusées par France Travail, soit une diminution de 5,7% par rapport à la même période de l'année 2022¹ (42 947 offres de moins).

Le nombre d'offres diffusées reste cependant à un niveau élevé par rapport à ceux observés avant la crise sanitaire (+52,6% par rapport à 2019) et jusqu'en 2021.

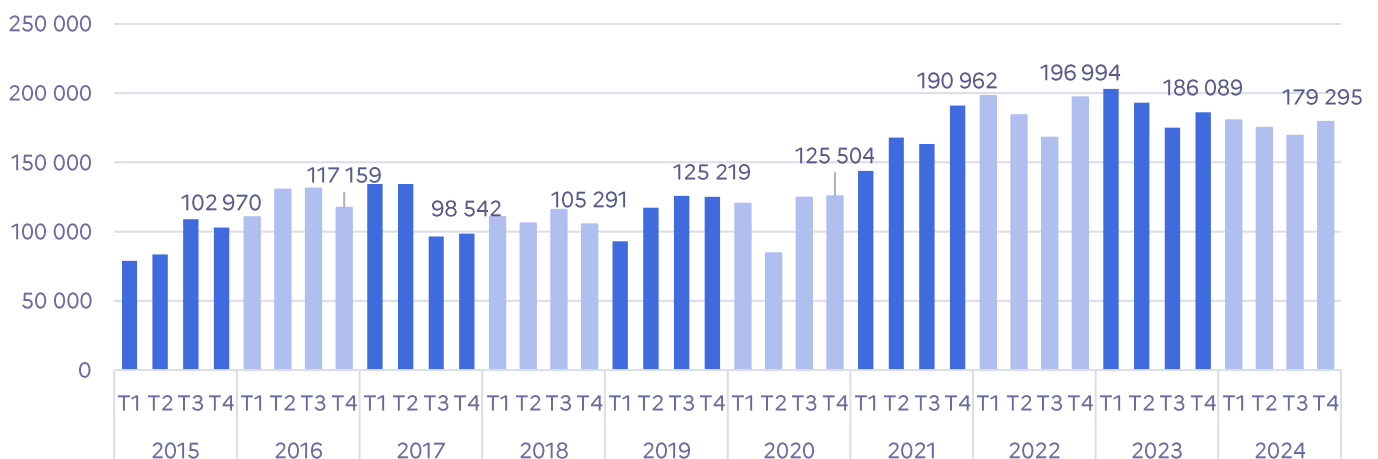
Deux offres diffusées sur trois correspondent à des emplois durables.

Au cours de l'année, 34,5% des offres ont été directement déposées à France Travail et 65,5% ont été transmises par les partenaires* de France Travail.

*Les offres partenaires sont transmises par environ 150 sites partenaires de France Travail

Alice MAZURE
Chargée d'études statistiques

**GRAPHIQUE 1
NOMBRE D'OFFRES DIFFUSÉES PAR FRANCE TRAVAIL**



Sources : France Travail, offres diffusées, données brutes, Hauts-de-France

1. Au cours du premier semestre 2023, le nombre d'offres diffusées a été légèrement surestimé, dans une fourchette de 2% à 5%, en raison d'un problème de dédoublement. C'est pourquoi dans cette note, les offres de l'année 2024 sont comparées à celles de l'année 2022.

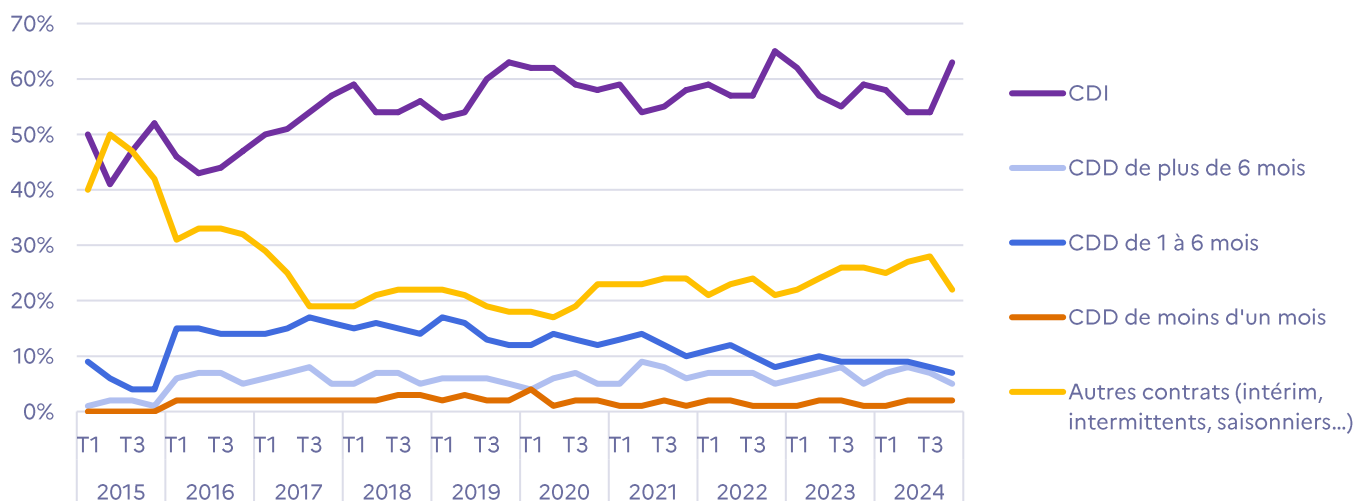
Entre janvier et décembre 2024, 703 964 offres d'emploi nouvelles ont été diffusées par France Travail, soit une baisse de 5,7% par rapport à la même période de l'année 2022 (-6,5% au national) et une hausse plus de moitié par rapport à 2019 (+52,6%).

34,5% des offres ont été directement déposées à France Travail et 65,5% ont été transmises par les partenaires de France Travail.

DEUX OFFRES DIFFUSÉES SUR TROIS CORRESPONDENT À DES EMPLOIS DURABLES

La part des offres durables, Contrats à Durée Indéterminée (CDI) et Contrats à Durée Déterminée (CDD) de plus de 6 mois, atteint 64,3% en cumul sur l'année. Ce niveau est en régression sur deux ans : -1,8 point. La part de CDI proposés dans les offres baisse (-2,2 points). A l'inverse, la part des autres contrats intérim, intermittents, saisonniers augmente (+3,3 points).

GRAPHIQUE 2 : PARTS DES TYPES DE CONTRAT DANS LES OFFRES DIFFUSÉES

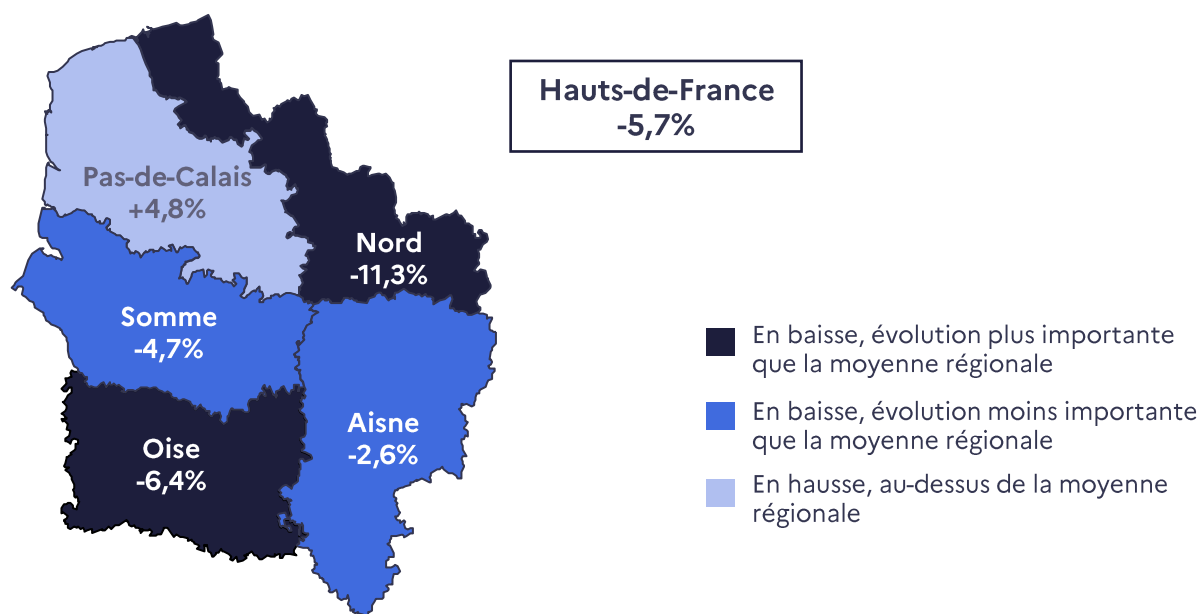


Sources : France Travail, offres diffusées, données brutes, Hauts-de-France

DES ÉVOLUTIONS DÉPARTEMENTALES CONTRASTÉES

Sur deux ans, l'évolution à la baisse du nombre d'offres diffusées est plus ou moins prononcée selon le département. Le Pas-de-Calais fait exception (+4,8%). Le Nord et l'Oise enregistrent les plus fortes diminutions (respectivement -11,3% et -6,4%) et se situent en dessous de la moyenne régionale. L'Aisne (-2,6%) et la Somme (-4,7%) enregistrent des baisses du nombre d'offres diffusées moins prononcées.

CARTE 1 : ÉVOLUTION ANNUELLE DU NOMBRE D'OFFRES DIFFUSÉES PAR DÉPARTEMENT



Sources : France Travail, offres diffusées, données brutes, Hauts-de-France

DAVANTAGE D'OFFRES DURABLES DANS LE SECTEUR DE L'ART ET DES SERVICES À LA PERSONNE

Certains métiers connaissent une augmentation significative de leur volume d'offres diffusées sur deux ans. Cela concerne notamment le secteur du Spectacle (+188,1%; -34,2% d'offres durables), de l'Agriculture (+21,3%; +1,4% d'offres durables), de l'Installation et maintenance (+16,4%; +0,2% d'offres durables) et celui de l'Industrie (+12,4%; +3,6% d'offres durables).

Le secteur de la Banque, assurance, immobilier (-41,7%; Immobilier : -55,2%; Banque : -31,4%), le Supports à l'entreprise (-24,1%; Comptabilité et gestion : -34,2%; RH : -31,4%;) et Communication, Média et Multimédia (-20,2%; Publicité : -47,5%; Edition et communication : -23,1%) enregistrent une perte importante du nombre d'offres sur deux ans.

La part des offres durables augmente le plus fortement dans les métiers des Arts et façonnage d'ouvrages d'art (+7,1 points), dans les Services à la personne (+4,5 points) : notamment pour ceux de la Culture et gestion documentaire (+14,5 points), la Formation initiale et continue (+12,4 points) et l'Aide à la vie quotidienne (+7,9 points).

**TABLEAU 1 :
STATISTIQUES SUR LES OFFRES DIFFUSÉES PAR DOMAINE PROFESSIONNEL**

Grand domaine	Domaine professionnel	Nombre d'offres diffusées Année 2024	Part des offres (en %)	Evolution sur deux ans (en %)	Part des offres durables (en %)	Différence de la part des offres durables sur deux ans (en point)
Agriculture et Pêche, Espaces naturels et Espaces verts, Soins aux animaux		10 605	1,5%	+21,3%	46,8%	+1,4
Arts et Façonnage d'ouvrages d'art		953	0,1%	-14,6%	62,6%	+7,1
Banque, assurance, immobilier		16 082	2,3%	-41,7%	84,3%	-4,4
dont	Assurance	3 936	0,6%	-15,4%	81,0%	+4,1
	Banque	4 148	0,6%	-31,4%	79,7%	-1,0
	Immobilier	7 188	1,0%	-55,2%	93,1%	-3,8
Commerce, Vente et Grande distribution		83 364	11,8%	-7,7%	77,0%	+0,8
dont	Commerce alimentaire et métiers de bouche	13 791	2,0%	+9,5%	72,3%	-1,4
	Commerce non alimentaire et de prestations de confort	9 758	1,4%	-12,7%	66,2%	-0,4
	Force de vente	41 163	5,8%	-15,4%	80,2%	-0,1
	Grande distribution	15 100	2,1%	+3,5%	75,4%	+7,1
Communication, Média et Multimédia		4 995	0,7%	-20,2%	75,4%	-2,1
Construction, Bâtiment et Travaux publics		73 986	10,5%	+8,2%	45,1%	-0,9
dont	Conception et études	11 709	1,7%	+19,8%	90,0%	-1,0
	Conduite et encadrement de chantier - travaux	9 395	1,3%	+1,8%	85,1%	-4,0
	Second oeuvre	27 843	4,0%	+4,8%	34,0%	-2,1
	Travaux et gros oeuvre	18 083	2,6%	+6,4%	20,8%	-0,1
Hôtellerie-Restauration, Tourisme, Loisirs et Animation		40 702	5,8%	-4,7%	74,9%	+2,3
dont	Production culinaire	20 905	3,0%	+1,0%	72,0%	+1,6
	Service	9 296	1,3%	-9,8%	77,1%	+2,3

Sources : France Travail, offres diffusées, données brutes, Hauts-de-France

Grand domaine	Domaine professionnel	Nombre d'offres diffusées Année 2024	Part des offres (en %)	Evolution sur deux ans (en %)	Part des offres durables (en %)	Différence de la part des offres durables sur deux ans (en point)
Industrie		104 610	14,9%	+12,4%	49,6%	+3,6
dont	Conception, recherche, études et développement	11 043	1,6%	+22,0%	87,0%	+2,0
	Méthodes et gestion industrielles	9 360	1,3%	+30,4%	67,2%	-2,6
	Qualité et analyses industrielles	9 618	1,4%	+18,2%	63,9%	+5,7
	Direction, encadrement et pilotage de fabrication et production industrielles	8 596	1,2%	+23,6%	78,0%	+1,8
	Mécanique, travail des métaux et outillage	30 380	4,3%	+7,3%	32,2%	+3,6
	Préparation et conditionnement	9 005	1,3%	-2,4%	17,2%	-3,2
Installation et Maintenance		56 318	8,0%	+16,4%	72,3%	+0,2
dont	Equipements de production, équipements collectifs	28 389	4,0%	+13,8%	69,2%	-1,9
	Véhicules, engins, aéronefs	14 719	2,1%	+21,0%	75,8%	+1,5
Santé		37 314	5,3%	+4,6%	56,7%	-5,9
dont	Praticiens médicaux	7 341	1,0%	+22,0%	64,5%	-12,6
	Professionnels médico-techniques	5 593	0,8%	-15,2%	63,2%	+10,6
	Soins paramédicaux	19 636	2,8%	+14,6%	46,2%	-11,4
Services à la personne et à la collectivité		91 186	13,0%	-8,6%	76,0%	+4,5
dont	Action sociale, socio-éducative et socio-culturelle	7 809	1,1%	-4,8%	59,5%	-2,9
	Aide à la vie quotidienne	42 398	6,0%	-10,8%	87,9%	+7,9
	Formation initiale et continue	12 195	1,7%	-8,0%	74,6%	+12,4
	Nettoyage et propreté industriels	9 518	1,4%	+6,1%	47,5%	+3,0
Spectacle		3 598	0,5%	+188,1%	22,7%	-34,2
Support à l'entreprise		115 937	16,5%	-24,4%	81,6%	-2,2
dont	Comptabilité et gestion	44 479	6,3%	-34,2%	90,6%	-1,5
	Organisation et études	6 675	0,9%	-6,8%	34,5%	-10,9
	Ressources humaines	10 479	1,5%	-31,4%	82,5%	+0,4
	Secrétariat et assistance	16 951	2,4%	-18,4%	50,3%	-2,7
	Stratégie commerciale, marketing et supervision des ventes	9 091	1,3%	-18,3%	88,7%	-0,1
	Systèmes d'information et de télécommunication	22 509	3,2%	-12,9%	95,1%	-0,4
Transport et Logistique		64 314	9,1%	-8,6%	36,5%	-3,9
dont	Logistique	45 691	6,5%	-6,8%	30,5%	-3,4
	Transport	18 623	2,6%	-12,7%	51,1%	-4,2
TOTAL		703 964	100,0%	-5,7%	64,3%	-1,8

Sources : France Travail, offres diffusées, données brutes, Hauts-de-France

ZOOM 4^e trimestre 2024

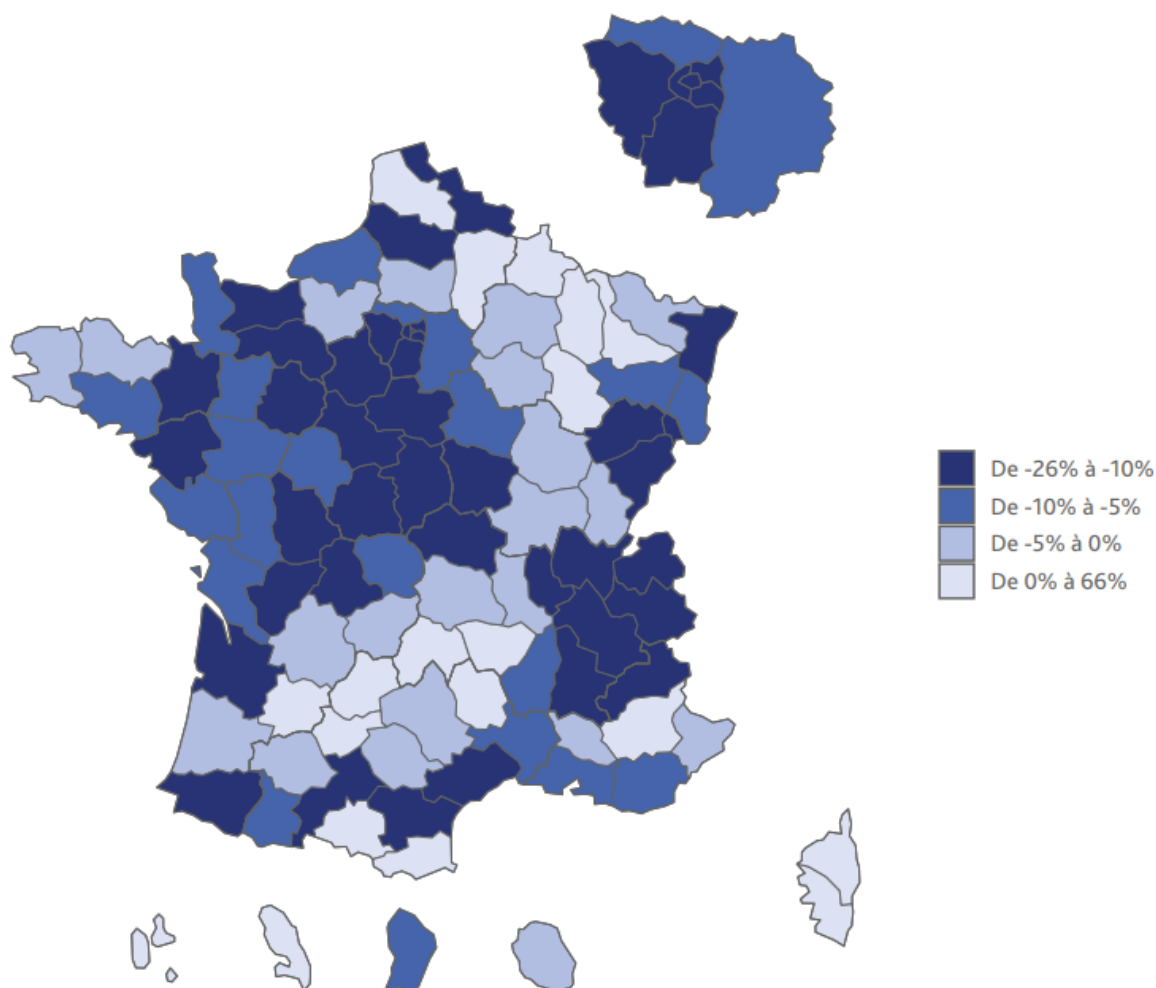
UNE ÉVOLUTION PAR DÉPARTEMENT CONTRASTÉE

Par rapport au 4^e trimestre 2023, 19 départements connaissent une hausse du nombre d'offres diffusées. Le nombre d'offres diffusées est en baisse dans les 81 autres départements, de -25,5% pour la Haute-Saône à -0,7% pour le Tarn-et-Garonne. Parmi les départements où l'on observe un volume d'offres important, le nombre d'offres diffusées baisse significativement dans les départements de Paris (-24,1%), le Rhône (-13,0%) et la Loire-Atlantique (-12,7%).

En Hauts-de-France, les départements de l'Aisne (+5,2%) et du Pas-de-Calais (+3,0%) enregistrent une hausse en évolution trimestrielle sur un an. Pour les trois autres départements, le nombre d'offres diffusées enregistrent une baisse : Somme (-10,7%), Nord (-10,3%) et Oise (-4,0%).

CARTE 2 :

ÉVOLUTION ANNUELLE DU NOMBRE D'OFFRES DIFFUSÉES PAR DÉPARTEMENT (4^E TRIMESTRE 2024/4^E TRIMESTRE 2023)



Source : France Travail, offres diffusées, données brutes, France hors Mayotte

SOURCES ET DÉFINITIONS

Les statistiques d'offres d'emploi diffusées présentées dans cette publication portent sur les offres déposées directement à France Travail et les offres transmises par des sites partenaires. Ainsi le nombre d'offres publiées ici correspond à l'ensemble des offres accessibles par les demandeurs d'emploi sur le site www.francetravail.fr.

- Les offres collectées sont directement déposées à France Travail par les employeurs, soit sur le site internet de France Travail (espace employeur), soit en passant par un conseiller entreprise ou encore au moyen du 3995, numéro dédié aux entreprises.

- Les offres partenaires sont transmises par environ 150 sites partenaires de France Travail. Dans le cadre de la transparence du marché du travail, France Travail retransmet ainsi des offres d'autres acteurs, afin d'assurer aux demandeurs d'emploi l'accès le plus large possible aux offres disponibles sur le marché du travail. Ces offres subissent un contrôle strict de leur qualité, de leur légalité et de leur fraîcheur avant d'apparaître sur le site de France Travail. Les offres en doublon sont supprimées. Ces données sont de plus recodifiées dans la nomenclature des métiers et des emplois (ROME : Répertoire Opérationnel des Métiers et des Emplois).

Les données détaillées sur les offres d'emploi sont disponibles à l'adresse suivante :

<https://statistiques.francetravail.org/offres>

Directeur de la publication
Frédéric DANEL

Directrice de la rédaction
Corina PARIS

Réalisation
Service Pilotage, Statistiques, Études & Évaluation

France Travail Hauts-de-France
28/30 rue Elisée Reclus
59320 VILLENEUVE D'ASCQ

 francetravail.org