

EMPLOI

Emploi Salarié Total (hors intérim)

Données CVS	2023T3	Part	Evolution Trimestrielle	Evolution Annuelle
Industrie	127 300	12%	+0,2%	+0,6%
Construction	52 300	5%	+0,2%	-0,2%
Services (y.c Commerce)	841 500	82%	-0,1%	-0,6%
Nord	1 021 100	48%	-0,1%	-0,4%
Industrie	290 300	14%	+0,2%	+0,4%
Construction	119 000	6%	+0,3%	-0,6%
Services (y.c Commerce)	1 700 600	81%	-0,2%	-0,4%
Hauts-de-France	2 109 900	8%	-0,1%	-0,3%

Source : Insee, Acoiss-Urssaf, Dares (hors agriculture/hors effectifs intérimaires)

Traitement : France Travail Hauts-de-France

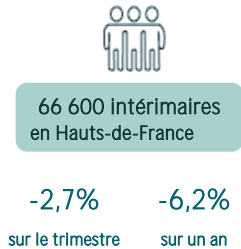
Emploi Salarié du secteur marchand privé (hors intérim)

Données CVS	2023T3	Part	Evolution Trimestrielle	Evolution Annuelle
Industrie	125 413	17%	+0,6%	+0,2%
Construction	53 117	7%	-0,0%	+0,4%
Commerce	132 356	18%	+0,1%	-0,1%
Services	436 215	58%	+0,4%	-0,2%
Nord	747 101	50%	+0,4%	-0,0%
Industrie	282 061	19%	+0,3%	+0,2%
Construction	120 517	8%	-0,6%	+0,2%
Commerce	270 417	18%	+0,2%	+0,1%
Services	813 445	55%	+0,6%	+0,0%
Hauts-de-France	1 486 440	8%	+0,4%	+0,1%

Source : Insee, Acoiss-Urssaf, Dares (hors agriculture/hors effectifs intérimaires)

Traitement : France Travail Hauts-de-France

Emploi Intérimaire



Données CVS - Emplois intérimaires au 3^e trim. 2023

Source : INSEE

CONJONCTURE

Déclarations Préalables À l'Embauche - Hors intérim

Type de contrat	Janvier à décembre 2023	Part	Evolution Annuelle en volume	Evolution Annuelle en %
CDI	168 889	18%	-2 204	-1,3%
CDD de plus d'un mois	180 503	19%	-17 506	-8,8%
CDD de moins d'un mois	576 480	62%	-21 608	-3,6%
Nord	925 872	100%	-41 318	-4,3%
CDI	318 110	17%	-7 084	-2,2%
CDD de plus d'un mois	376 008	20%	-28 460	-7,0%
CDD de moins d'un mois	1 183 344	63%	-9 716	-0,8%
Hauts-de-France	1 877 462	100%	-45 260	-2,4%

Données brutes - Source : URSSAF-ACOSS

Traitement : France Travail Hauts-de-France

On vous aide à rencontrer des candidats motivés

7 demandeurs d'emploi sur 10 trouvent un emploi dans les mois qui suivent leur immersion

À quoi sert l'immersion professionnelle (PMSMP) ?



Découvrir
un métier ou un secteur d'activité



Confirmer
un projet professionnel



Initier
une démarche de recrutement

*PMSMP = période de mise en situation en milieu professionnel



Directeur Régional Hauts-de-France
Frédéric DANÉL

Directrice de la rédaction
Corina PARIS

Réalisation
Service Pilotage, Performance, Statistiques, Etudes & Evaluations

Pôle emploi Hauts-de-France
28/30 rue Elisée Reclus
59320 Villeneuve d'Ascq

www.francetravail.org/HDF



STATISTIQUES ET INDICATEURS

AIDE-MÉMOIRE 4ème trimestre 2023 Département du Nord

DEMANDE D'EMPLOI

144 640 en catégorie A

+2,2% en un an

238 420 en catégories ABC

+0,9% en un an

103 840 demandeurs d'emploi longue durée

-1,2% en un an

119 373 demandeurs indemnisés

+4,9% en un an

TAUX DE CHÔMAGE *

9,8% de la population active

+0,7 point en un an

EMPLOI SALARIÉ *

747 101 salariés du secteur marchand privé

-0,0% en un an

EMPLOI INTÉrimAIRE *

29 200 intérimaires

-6,9% en un an

RETOURS À L'EMPLOI *

158 611 en cumul sur un an

-7,7% en un an

ENTRÉES EN FORMATION *

58 377 en cumul sur un an

-13,4% en un an

* au 3ème trimestre 2023

Pour en savoir plus :

www.francetravail.org/regions/hauts-de-france/

Prochaine publication : 6 mai 2024

MARCHE DU TRAVAIL

Demands d'emploi en fin de mois en catégorie A

Données CVS-CJO	2023T4		Evol. Trimestrielle		Evol. Annuelle	
	Part		en vol.	en %	en vol.	en %
Hommes	75 370	52,1%	-370	-0,5%	+1 490	+2,0%
Femmes	69 270	47,9%	-230	-0,3%	+1 640	+2,4%
Moins de 25 ans	22 620	15,6%	+200	+0,9%	+850	+3,9%
25 à 49 ans	86 280	59,7%	-1 080	-1,2%	+1 740	+2,1%
50 ans et plus	35 740	24,7%	+280	+0,8%	+550	+1,6%
Nord	144 640	48,4%	-600	-0,4%	+3 130	+2,2%
Hauts-de-France	298 890		-430	-0,1%	+3 030	+1,0%

Catégorie A : sans activité. En raison de la gestion des arrondis, les totaux peuvent légèrement différer de la somme de leurs sous-totaux.

Source : France Travail - Dares / Statistique du Marché du Travail

Demands d'emploi en fin de mois en activité réduite (BC)

Données CVS-CJO	2023T4		Evol. Trimestrielle		Evol. Annuelle	
	Part		en vol.	en %	en vol.	en %
Hommes	44 100	47,0%	+540	+1,2%	-150	-0,3%
Femmes	49 680	53,0%	+580	+1,2%	-800	-1,6%
Moins de 25 ans	12 500	13,3%	-50	-0,4%	-360	-2,8%
25 à 49 ans	59 560	63,5%	+1 040	+1,8%	-780	-1,3%
50 ans et plus	21 730	23,2%	+130	+0,6%	+190	+0,9%
Nord	93 780	43,6%	+1 110	+1,2%	-950	-1,0%
Hauts-de-France	215 220		+2 660	+1,3%	-2 680	-1,2%

Catégories B et C : en recherche active d'emploi et en activité réduite. En raison de la gestion des arrondis, les totaux peuvent légèrement différer de la somme de leurs sous-totaux.

Source : France Travail - Dares / Statistique du Marché du Travail

Demands d'emploi en fin de mois en catégorie ABC

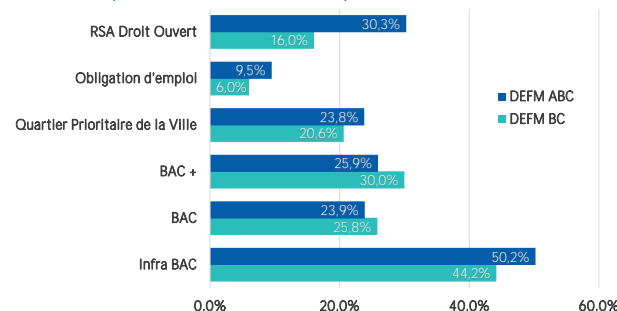
Données CVS-CJO	2023T4		Evol. Trimestrielle		Evol. Annuelle	
	Part		en vol.	en %	en vol.	en %
Hommes	119 470	50,1%	+170	+0,1%	+1 340	+1,1%
Femmes	118 950	49,9%	+350	+0,3%	+840	+0,7%
Moins de 25 ans	35 120	14,7%	+150	+0,4%	+490	+1,4%
25 à 49 ans	145 840	61,2%	-40	-0,0%	+960	+0,7%
50 ans et plus	57 470	24,1%	+410	+0,7%	+740	+1,3%
Inscrits depuis moins d'1 an	134 580	56,4%	-700	-0,5%	+3 390	+2,6%
Inscrits depuis 1 an et plus	103 840	43,6%	+1 220	+1,2%	-1 210	-1,2%
Nord	238 420	46,4%	+510	+0,2%	+2 180	+0,9%
Hauts-de-France	514 110		+2 230	+0,4%	+350	+0,1%

Catégories A, B et C : en recherche active d'emploi. En raison de la gestion des arrondis, les totaux peuvent légèrement différer de la somme de leurs sous-totaux.

Source : France Travail - Dares / Statistique du Marché du Travail

MARCHE DU TRAVAIL

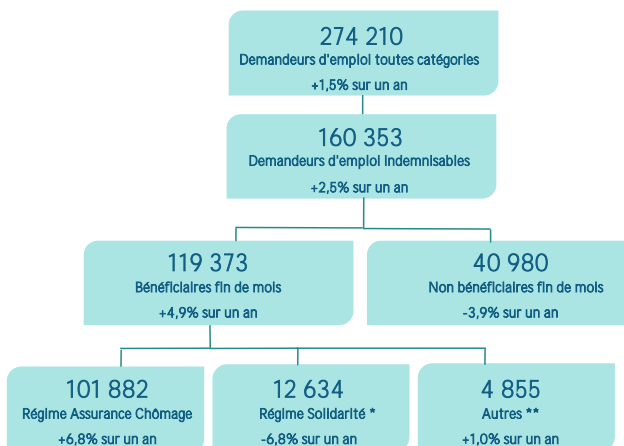
Caractéristiques de la demande d'emploi en fin de mois



Clé de lecture :

50,2% des demandeurs d'emploi de catégories ABC ont un niveau de formation inférieur au Bac. Les demandeurs d'emploi ayant travaillé dans le mois (cat. B ou C) sont plus formés : 44,2% ont un niveau infra Bac.

Demands d'emploi indemnisés



Source : France Travail - Dares / Statistique du Marché du Travail - à fin déc 2023

* hors ATA1, y compris Rémunération de Fin de Formation (RFF) jusqu'au 4e trimestre 2019

** Convention de gestion Pôle emploi (ARE-CG), AREF-CG, Rémunération Formation Pôle emploi (RFPE), et Rémunération de Fin de Formation (RFF) à compter du 1er trimestre 2020

Clé de lecture :

Parmi les 274 210 Demands d'Emploi Fin de Mois toutes catégories, 160 353 sont indemnisables (58%) et parmi les indemnisables, 119 373 sont indemnisés à la fin du mois (74%).

Taux de chômage (en %)

Données CVS	2023T3	2023T2	2022T3	Evol. Trim (en pt)	Evol. Annu (en pt)
Nord	9,8	9,5	9,1	+0,3	+0,7
Hauts-de-France	9,2	8,9	8,7	+0,3	+0,5

Données CVS, Taux de chômage localisés en moyenne trimestrielle (en %)

Source : Insee

MARCHE DU TRAVAIL

Retours à l'emploi des demandeurs d'emploi

Données Brutes	2023T3	Evolution annuelle	Oct 2022 à sept 2023	Evolution annuelle
Femmes	21 084	-5,0%	73 681	-8,1%
Moins de 25 ans	9 357	-2,1%	34 726	-5,7%
Demands d'emploi Longue Durée	15 349	-10,6%	52 005	-16,7%
Bénéficiaires de l'Obligation D'emploi	2 757	-0,7%	9 513	-4,8%
Nord	44 075	-4,8%	158 611	-7,7%
Hauts-de-France	97 435	-6,0%	354 916	-7,5%

Source : STMT - France Travail, Dares, FNA - Pole emploi, Access-Urssaf

Clé de lecture :

Sur l'année, 73 681 femmes inscrites à Pôle emploi, n'ayant pas ou peu travaillé dans le mois précédent la reprise, ont accédé à un emploi d'un mois ou plus (-8,1% sur un an).

Formation des demandeurs d'emploi

Entrées en formation	2023T3	Poids/Cumul	Oct 2022 à sept 2023	Evolution annuelle
Femmes	5 884	48%	26 980	-13,4%
Moins de 26 ans	3 432	28%	15 100	-11,2%
Demands d'emploi Longue Durée	1 658	14%	8 900	-26,5%
Bénéficiaires de l'Obligation D'emploi	1 125	9%	5 778	-6,8%
Nord	12 204	48%	58 377	-13,4%
Hauts-de-France	25 584	10%	124 596	-14,9%

Données Brutes - Hauts-de-France - Tous types de formations confondus.

Source : France Travail

Clé de lecture :

Sur le trimestre, 48% des stagiaires entrés en formation sont des femmes (soit 5 884 femmes). Sur une année, 26 980 femmes sont entrées en formation, soit -13,4% sur un an. Les entrées en formation représentent 48% du régional : 12 204 entrées sur le trimestre.

Taux de retour à l'emploi dans les six mois suite à une formation	2023T4	Poids/Cumul	Janv à déc 2023	Evol.annuelle (en points)
Femmes	54,0%	39%	51,8%	-3,4
Moins de 26 ans	60,5%	28%	56,5%	-1,3
Demands d'emploi Longue Durée	39,7%	10%	37,0%	-7,7
Bénéficiaires de l'Obligation D'emploi	43,5%	6%	40,2%	-5,9
Nord	56,2%	45%	53,3%	-3,3
Hauts-de-France	58,0%	10%	54,7%	-2,7

Données Brutes-Formations suivies par les DE inscrits à Pôle emploi, à l'exclusion des formations de remise à niveau/savoirs de base et remobilisation, financées ou non par Pôle emploi.

Source : France Travail, FORI

Clé de lecture :

Sur le trimestre, 39% des retours à l'emploi dans les six mois suite à une formation sont des femmes. Sur l'année, le taux de retour à l'emploi dans les six mois après la sortie de formation s'élève à 51,8% pour les femmes en recherche d'emploi, soit -3,4 points sur un an.