

EMPLOI

Emploi Salarié Total (hors intérim)

Données CVS	2023T3	Part	Evolution Trimestrielle	Evolution Annuelle
Industrie	290 300	14%	+0,2%	+0,4%
Construction	119 000	6%	+0,3%	-0,6%
Services (y.c Commerce)	1 700 600	81%	-0,2%	-0,4%
Hauts-de-France	2 109 900	8%	-0,1%	-0,3%
Industrie	3 263 900	12%	+0,4%	+1,1%
Construction	1 588 700	6%	-0,3%	-0,5%
Services (y.c Commerce)	21 876 700	82%	+0,2%	+0,8%
France hors Mayotte	26 729 300		+0,1%	+0,8%

Source : Insee, Acoiss-Urssaf, Dares (hors agriculture/hors effectifs intérimaires)

Traitement : France Travail Hauts-de-France

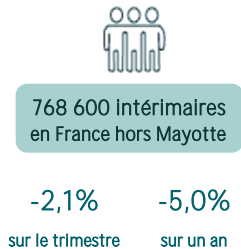
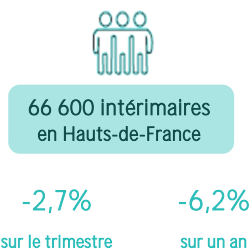
Emploi Salarié du secteur marchand privé (hors intérim)

Données CVS	2023T3	Part	Evolution Trimestrielle	Evolution Annuelle
Industrie	282 061	19%	+0,3%	+0,2%
Construction	120 517	8%	-0,6%	+0,2%
Commerce	270 417	18%	+0,2%	+0,1%
Services	813 445	55%	+0,6%	+0,0%
Hauts-de-France	1 486 440	8%	+0,4%	+0,1%
Industrie	3 146 800	16%	+1,0%	+0,4%
Construction	1 642 203	8%	-0,5%	-0,3%
Commerce	3 348 905	17%	+0,5%	+0,4%
Services	11 296 638	58%	+1,6%	+0,3%
France hors Mayotte	19 434 546		+1,2%	+0,3%

Source : Insee, Acoiss-Urssaf, Dares (hors agriculture/hors effectifs intérimaires)

Traitement : France Travail Hauts-de-France

Emploi Intérimaire



Données CVS - Emplois intérimaires au 3^e trim. 2023

Source : INSEE

CONJONCTURE

Déclarations Préalables À l'Embauche - Hors intérim

Type de contrat	Janvier à décembre 2023	Part	Evolution Annuelle en volume	Evolution Annuelle en %
CDI	318 110	17%	-7 084	-2,2%
CDD de plus d'un mois	376 008	20%	-28 460	-7,0%
CDD de moins d'un mois	1 183 344	63%	-9 716	-0,8%
Hauts-de-France	1 877 462	100%	-45 260	-2,4%
CDI	5 162 322	18%	-115 514	-2,2%
CDD de plus d'un mois	5 206 126	18%	-193 850	-3,6%
CDD de moins d'un mois	18 726 661	64%	541 433	+3,0%
France	29 095 109		232 069	+0,8%

Données brutes - Source : URSSAF-ACOSS

Traitement : France Travail Hauts-de-France

On vous aide à rencontrer des candidats motivés

7 demandeurs d'emploi sur 10 trouvent un emploi dans les mois qui suivent leur immersion

À quoi sert l'immersion professionnelle (PMSMP) ?



*PMSMP = période de mise en situation en milieu professionnel



<https://immersion-facile.beta.gouv.fr/>

Directeur Régional Hauts-de-France
Frédéric DANÉL

Directrice de la rédaction
Corina PARIS

Réalisation
Service Pilotage, Performance, Statistiques, Etudes & Evaluations

Pôle emploi Hauts-de-France
28/30 rue Elisée Reclus
59320 Villeneuve d'Ascq

www.francetravail.org/HDF



STATISTIQUES ET INDICATEURS

AIDE-MÉMOIRE 4^{ème} trimestre 2023 Région Hauts-de-France

DEMANDE D'EMPLOI

298 890 en catégorie A
+1,0% en un an
514 110 en catégories ABC
+0,1% en un an
228 070 demandeurs d'emploi longue durée
-2,3% en un an
266 904 demandeurs indemnisés
+4,6% en un an

TAUX DE CHÔMAGE *

9,2% de la population active
+0,5 point en un an

EMPLOI SALARIÉ *

1 486 440 salariés du secteur marchand privé
+0,1% en un an

EMPLOI INTÉrimAIRE *

66 600 intérimaires
-6,2% en un an

RETOURS À L'EMPLOI *

354 916 en cumul sur un an
-7,5% en un an

ENTRÉES EN FORMATION *

124 596 en cumul sur un an
-14,9% en un an

* au 3^{ème} trimestre 2023

Pour en savoir plus :

www.francetravail.org/regions/hauts-de-france/

Prochaine publication : 6 mai 2024

MARCHE DU TRAVAIL

Demands d'emploi en fin de mois en catégorie A

Données CVS-CJO	2023T4		Evol. Trimestrielle		Evol. Annuelle	
	Part		en vol.	en %	en vol.	en %
Hommes	155 550	52,0%	-400	-0,3%	+1 680	+1,1%
Femmes	143 340	48,0%	-20	-0,0%	+1 350	+1,0%
Moins de 25 ans	49 010	16,4%	+800	+1,7%	+1 680	+3,5%
25 à 49 ans	174 000	58,2%	-1 590	-0,9%	+1 920	+1,1%
50 ans et plus	75 880	25,4%	+360	+0,5%	-570	-0,7%
Hauts-de-France	298 890	10,6%	-430	-0,1%	+3 030	+1,0%
France Métropolitaine	2 824 400		+5 600	+0,2%	-12 600	-0,4%

Catégorie A : sans activité. En raison de la gestion des arrondis, les totaux peuvent légèrement différer de la somme de leurs sous-totaux.

Source : France Travail - Dares / Statistique du Marché du Travail

Demands d'emploi en fin de mois en activité réduite (BC)

Données CVS-CJO	2023T4		Evol. Trimestrielle		Evol. Annuelle	
	Part		en vol.	en %	en vol.	en %
Hommes	98 540	45,8%	+1 570	+1,6%	-360	-0,4%
Femmes	116 670	54,2%	+1 070	+0,9%	-2 330	-2,0%
Moins de 25 ans	30 330	14,1%	+110	+0,4%	-820	-2,6%
25 à 49 ans	133 560	62,1%	+2 320	+1,8%	-2 200	-1,6%
50 ans et plus	51 330	23,9%	+230	+0,5%	+340	+0,7%
Hauts-de-France	215 220	9,3%	+2 660	+1,3%	-2 680	-1,2%
France Métropolitaine	2 305 200		+47 400	+2,1%	+33 600	+1,5%

Catégories B et C : en recherche active d'emploi et en activité réduite. En raison de la gestion des arrondis, les totaux peuvent légèrement différer de la somme de leurs sous-totaux.

Source : France Travail - Dares / Statistique du Marché du Travail

Demands d'emploi en fin de mois en catégorie ABC

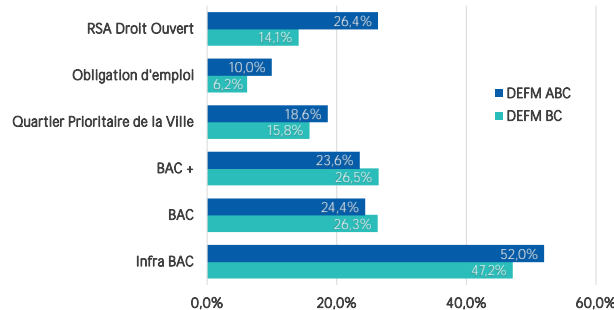
Données CVS-CJO	2023T4		Evol. Trimestrielle		Evol. Annuelle	
	Part		en vol.	en %	en vol.	en %
Hommes	254 090	49,4%	+1 170	+0,5%	+1 320	+0,5%
Femmes	260 010	50,6%	+1 050	+0,4%	-980	-0,4%
Moins de 25 ans	79 340	15,4%	+910	+1,2%	+860	+1,1%
25 à 49 ans	307 560	59,8%	+730	+0,2%	-280	-0,1%
50 ans et plus	127 210	24,7%	+590	+0,5%	-230	-0,2%
Inscrits depuis moins d'1 an	286 030	55,6%	+250	+0,1%	+5 610	+2,0%
Inscrits depuis 1 an et plus	228 070	44,4%	+1 970	+0,9%	-5 270	-2,3%
Hauts-de-France	514 110	10,0%	+2 230	+0,4%	+350	+0,1%
France Métropolitaine	5 129 600		+53 000	+1,0%	+21 000	+0,4%

Catégories A, B et C : en recherche active d'emploi. En raison de la gestion des arrondis, les totaux peuvent légèrement différer de la somme de leurs sous-totaux.

Source : France Travail - Dares / Statistique du Marché du Travail

MARCHE DU TRAVAIL

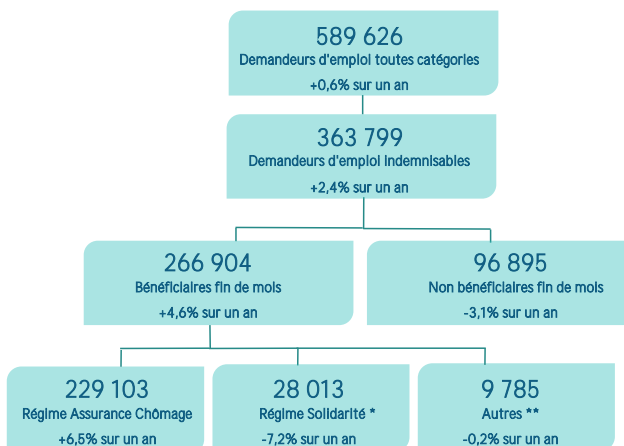
Caractéristiques de la demande d'emploi en fin de mois



Clé de lecture :

52,0% des demandeurs d'emploi de catégories ABC ont un niveau de formation inférieur au Bac. Les demandeurs d'emploi ayant travaillé dans le mois (cat. B ou C) sont plus formés : 47,2% ont un niveau infra Bac.

Demands d'emploi indemnisés



Source : France Travail - Dares / Statistique du Marché du Travail - à fin déc 2023

* hors ATA1, y compris Rémunération de Fin de Formation (RFF) jusqu'au 4e trimestre 2019

** Convention de gestion Pôle emploi (ARE-CG), AREF-CG, Rémunération Formation Pôle emploi (RFPE), et Rémunération de Fin de Formation (RFF) à compter du 1er trimestre 2020

Clé de lecture :

Parmi les 589 626 Demands d'Emploi Fin de Mois toutes catégories, 363 799 sont indemnisables (62%) et parmi les indemnisables, 266 904 sont indemnisés à la fin du mois (73%).

Taux de chômage (en %)

Données CVS	2023T3	2023T2	2022T3	Evol. Trim (en pt)	Evol. Annu (en pt)
Hauts-de-France	9,2	8,9	8,7	+0,3	+0,5
France hors Mayotte	7,4	7,2	7,2	+0,2	+0,2

Données CVS, Taux de chômage localisés en moyenne trimestrielle (en %)

Source : Insee

MARCHE DU TRAVAIL

Retours à l'emploi des demandeurs d'emploi

Données Brutes	2023T3	Evolution annuelle	Oct 2022 à sept 2023	Evolution annuelle
Femmes	47 614	-6,9%	168 927	-7,5%
Moins de 25 ans	21 366	-2,8%	80 839	-5,4%
Demands d'emploi Longue Durée	34 638	-12,4%	119 276	-16,5%
Bénéficiaires de l'Obligation D'emploi	6 173	-2,1%	21 505	-3,4%
Hauts-de-France	97 435	-6,0%	354 916	-7,5%
France	1 089 600	-5,8%	4 096 100	-6,0%

Source : STMT - France Travail, Dares, FNA - Pole emploi, Accoss-Urssaf

Clé de lecture :

Sur l'année, 168 927 femmes inscrites à Pôle emploi, n'ayant pas ou peu travaillé dans le mois précédent la reprise, ont accédé à un emploi d'un mois ou plus (-7,5% sur un an).

Formation des demandeurs d'emploi

Entrées en formation	2023T3	Poids/Cumul	Oct 2022 à sept 2023	Evolution annuelle
Femmes	12 388	48%	58 373	-15,3%
Moins de 26 ans	7 027	27%	32 073	-12,2%
Demands d'emploi Longue Durée	3 372	13%	18 352	-28,5%
Bénéficiaires de l'Obligation D'emploi	2 487	10%	13 257	-7,2%
Hauts-de-France	25 584	10%	124 596	-14,9%
France	256 021	100%	1 149 049	-17,1%

Données Brutes - Hauts-de-France - Tous types de formations confondus.

Source : France Travail

Clé de lecture :

Sur le trimestre, 48% des stagiaires entrés en formation sont des femmes (soit 12 388 femmes). Sur une année, 58 373 femmes sont entrées en formation, soit -15,3% sur un an. Les entrées en formation représentent 10% du national : 25 584 entrées sur le trimestre.

Taux de retour à l'emploi dans les six mois suite à une formation	2023T4	Poids/Cumul	Janv à déc 2023	Evol.annuelle (en points)
Femmes	55,0%	39%	53,4%	-2,9
Moins de 26 ans	61,9%	28%	57,6%	-1,5
Demands d'emploi Longue Durée	41,2%	10%	37,9%	-6,9
Bénéficiaires de l'Obligation D'emploi	42,4%	6%	40,5%	-5,7
Hauts-de-France	58,0%	10%	54,7%	-2,7
France	58,0%	100%	56,4%	-1,4

Données Brutes-Formations suivies par les DE inscrits à Pôle emploi, à l'exclusion des formations de remise à niveau/savoirs de base et remobilisation, financées ou non par Pôle emploi.

Source : France Travail, FORI

Clé de lecture :

Sur le trimestre, 39% des retours à l'emploi dans les six mois suite à une formation sont des femmes. Sur l'année, le taux de retour à l'emploi dans les six mois après la sortie de formation s'élève à 53,4% pour les femmes en recherche d'emploi, soit -2,9 points sur un an.