

ÉCLAIRAGES ET SYNTHÈSES



ENQUÊTE BESOINS EN MAIN D'ŒUVRE 2024
RÉGION CENTRE-VAL DE LOIRE

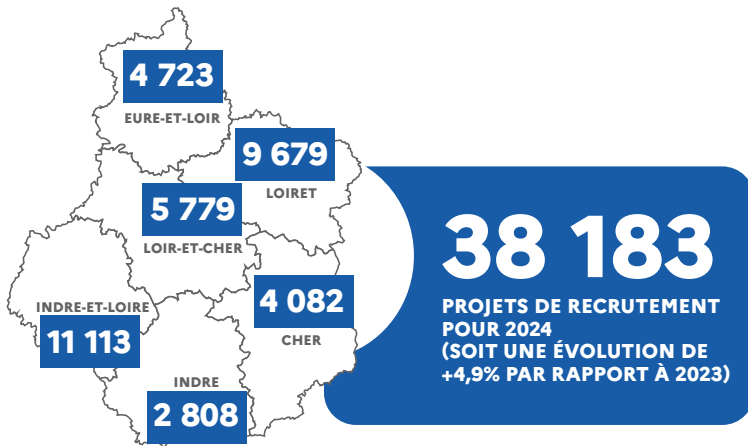
ZOOM SUR LE SECTEUR DES SERVICES AUX PARTICULIERS

CHIFFRES CLÉS

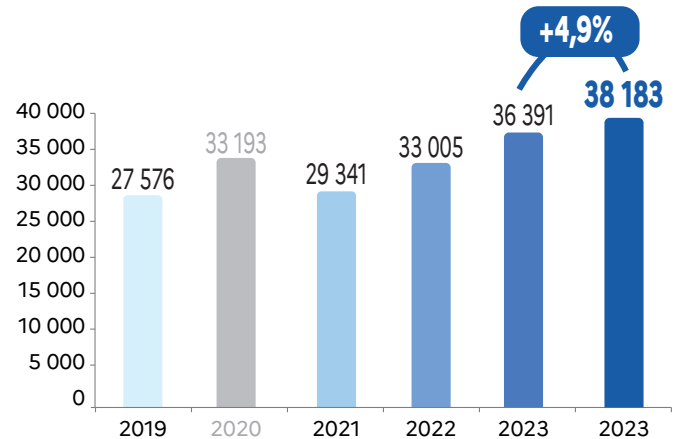
- Projets de recrutement en 2024
- Part des entreprises du secteur envisageant de recruter en 2024
- Part de l'ensemble des projets de recrutement
- Part des projets exprimés par des entreprises de moins de 10 salariés
- Part des recrutements jugés en tension par les employeurs
- Part des projets de recrutement non saisonniers

SERVICES AUX PARTICULIERS	ÉVOLUTION ANNUELLE	TOUS SECTEURS
38 183	↗	100 333
33,0%	↗	29,6%
38,1%	↗	100,0%
36,9%	↘	38,9%
57,5%	↘	61,6%
70,7%	↘	73,3%

Les entreprises de services aux particuliers anticipent près de 38 200 recrutements pour 2024, soit une hausse de 4,9% par rapport à 2023. Les intentions d'embauche de ce secteur représentent 38% de l'ensemble des projets de recrutement déclarés par les employeurs en 2024. La part des recrutements jugés en tension est en baisse de 11,9 points sur un an pour atteindre 57,5% en 2024



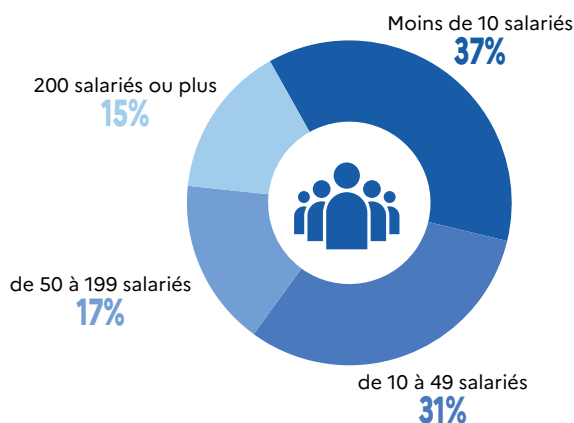
ÉVOLUTION DU NOMBRE DE PROJETS DE RECRUTEMENT



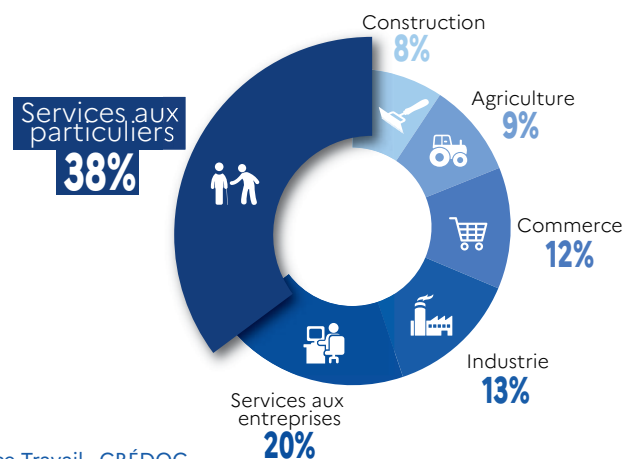
Avertissement : résultats 2020 impactés par la crise sanitaire (les entreprises ayant été sondées avant le démarrage de la crise)

Source : Enquête BMO 2024, France Travail - CRÉDOC

RÉPARTITION DU NOMBRE DE PROJETS DE RECRUTEMENT SELON LA TAILLE DE L'ÉTABLISSEMENT (en %)



RÉPARTITION DU NOMBRE DE PROJETS DE RECRUTEMENT PAR SECTEUR D'ACTIVITÉ



Les métiers les plus recherchés en 2024

LES 15 MÉTIERS PRÉSENTANT LE PLUS GRAND NOMBRE D'INTENTIONS D'EMBAUCHE NON SAISONNIÈRE EN 2024

	Nombre de projets non saisonniers	% de projets non saisonniers par métier
Aides-soignants	2 383	82,1%
Aides de cuisine et employés polyvalents de la restauration	2 061	62,0%
Infirmiers et sages-femmes	1 691	94,8%
Aides à domicile et auxiliaires de vie	1 565	85,8%
Agents de service hospitaliers	1 370	83,5%
Serveurs de cafés restaurants	1 249	41,5%
Artistes	1 121	72,2%
Cuisiniers	1 076	64,1%
Agents d'entretien de locaux	856	80,7%
Personnels de ménage chez des particuliers	853	92,2%
Assistants maternels, auxiliaires de puériculture, assistants familiaux et gardes à domicile	848	99,3%
Surveillants d'établissements scolaires et accompagnateurs des élèves en situation de handicap	805	95,9%
Formateurs	802	96,2%
Educateurs spécialisés et autres intervenants socio-éducatifs	764	87,3%
Professionnels de l'animation socioculturelle	660	27,1%

Source : Enquête BMO 2024, France Travail - CRÉDOC

26 987

PROJETS DE RECRUTEMENT NON SAISONNIERS SONT ENVISAGÉS EN 2024 DANS LES SERVICES AUX PARTICULIERS **SOIT 70,7%** DU NOMBRE TOTAL DES PROJETS (SOIT -1,1 POINT PAR RAPPORT À 2023)

LES 15 MÉTIERS LES PLUS RECHERCHÉS EN 2024

	Ensemble des projets de recrutement	% de projets avec tension de recrutement	% de projets non saisonniers
Aides de cuisine et employés polyvalents de la restauration	3 326	53,6%	62,0%
Serveurs de cafés restaurants	3 005	55,7%	41,5%
Aides-soignants	2 901	78,7%	82,1%
Professionnels de l'animation socioculturelle	2 441	45,5%	27,1%
Aides à domicile et auxiliaires de vie	1 824	82,0%	85,8%
Infirmiers et sages-femmes	1 784	90,2%	94,8%
Cuisiniers	1 679	68,6%	64,1%
Agents de service hospitaliers	1 640	35,4%	83,5%
Artistes	1 552	11,8%	72,2%
Employés de l'hôtellerie	1 321	63,5%	39,0%
Agents d'entretien de locaux	1 060	37,4%	80,7%
Personnels de ménage chez des particuliers	925	76,4%	92,2%
Educateurs spécialisés et autres intervenants socio-éducatifs	875	72,1%	87,3%
Assistants maternels, auxiliaires de puériculture, assistants familiaux et gardes à domicile	853	73,3%	99,3%
Surveillants d'établissements scolaires et accompagnateurs des élèves en situation de handicap	839	45,1%	95,9%

Source : Enquête BMO 2024, France Travail - CRÉDOC

38 183

ENSEMBLE DES PROJETS DE RECRUTEMENT EN 2024 DANS LES SERVICES AUX PARTICULIERS (SOIT +4,9% PAR RAPPORT À 2023)

LES PRINCIPAUX MÉTIERS POUR LESQUELS LES EMPLOYEURS ANTICIPENT DE FORTES TENSIONS DE RECRUTEMENT EN 2024

	Ensemble des projets de recrutement	% de projets avec tension de recrutement
Médecins	424	94,9%
Infirmiers et sages-femmes	1 784	90,2%
Aides à domicile et auxiliaires de vie	1 824	82,0%
Aides-soignants	2 901	78,7%
Personnels de ménage chez des particuliers	925	76,4%
Assistants maternels, auxiliaires de puériculture, assistants familiaux et gardes à domicile	853	73,3%
Educateurs spécialisés et autres intervenants socio-éducatifs	875	72,1%
Conducteurs de véhicules légers	546	69,6%
Cuisiniers	1 679	68,6%
Sportifs et animateurs sportifs	736	66,3%
Formateurs	834	64,7%
Employés de l'hôtellerie	1 321	63,5%
Coiffeurs, esthéticiens	548	59,5%
Serveurs de cafés restaurants	3 005	55,7%
Aides de cuisine et employés polyvalents de la restauration	3 326	53,6%

Source : Enquête BMO 2024, France Travail - CRÉDOC

NOTE : sont uniquement retenus les métiers pour lesquels sont envisagés au minimum 400 projets de recrutement.

57,5%

PART DE PROJETS DE RECRUTEMENT JUGÉS EN TENSION PAR LES EMPLOYEURS EN 2024 (SOIT -11,9 POINTS PAR RAPPORT À 2023)