



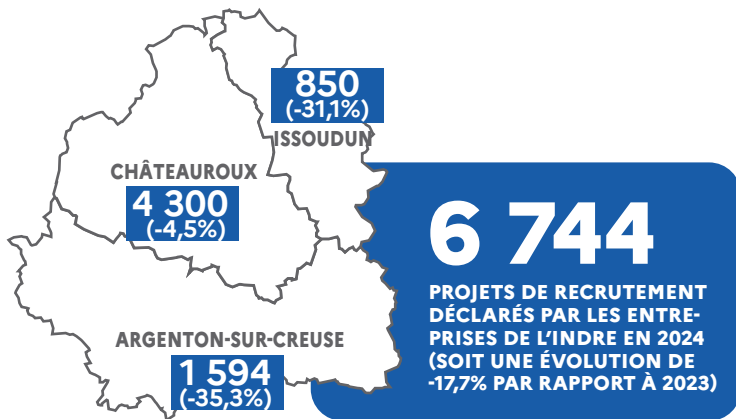
ÉCLAIRAGES ET SYNTHÈSES

ENQUÊTE BESOINS EN MAIN D'ŒUVRE 2024  
RÉGION CENTRE-VAL DE LOIRE  
ZOOM SUR LE DÉPARTEMENT DE L'INDRE

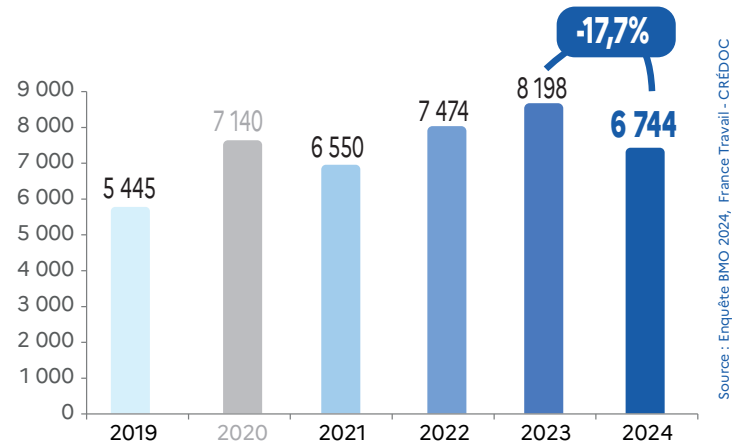
CHIFFRES CLÉS

|   | INDRE | ÉVOLUTION ANNUELLE | TOTAL RÉGION |
|---|-------|--------------------|--------------|
| Projets de recrutement en 2024  | 6 744 | ↓                  | 100 333      |
| Part des entreprises envisageant de recruter en 2024                  | 26,6% | ↓                  | 29,6%        |
| Part des projets de recrutement issus du secteur des services         | 56,2% | ↑                  | 58,3%        |
| Part des projets exprimés par des entreprises de moins de 10 salariés | 42,5% | ↑                  | 38,9%        |
| Part des recrutements jugés en tension par les employeurs             | 56,8% | ↓                  | 61,6%        |
| Part des projets de recrutement non saisonniers                       | 73,6% | ↓                  | 73,3%        |

Avec 6 744 projets de recrutement, l'Indre se montre moins dynamique qu'en 2023. La baisse du nombre d'intentions d'embauche atteint 17,7% sur un an. La part d'établissements recruteurs dans l'Indre est inférieure de 3 points à la moyenne régionale (respectivement 26,6% et 29,6%). Les employeurs anticipent des tensions dans près de 57% des intentions d'embauche.

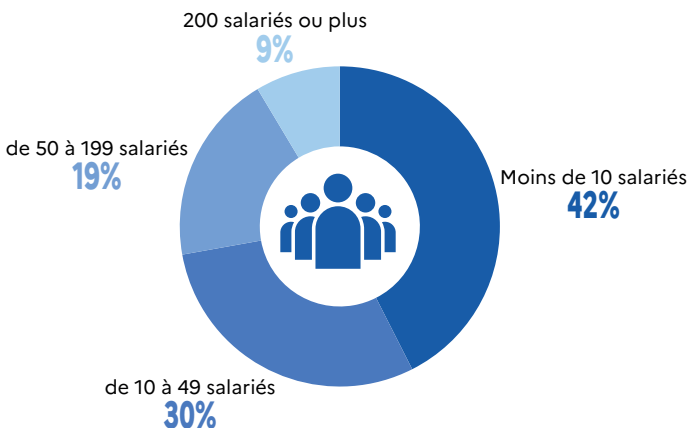


ÉVOLUTION DU NOMBRE DE PROJETS DE RECRUTEMENT

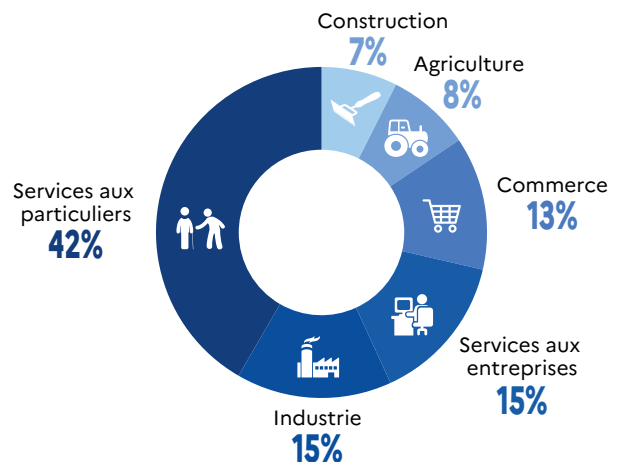


Avertissement : résultats 2020 impactés par la crise sanitaire (les entreprises ayant été sondées avant le démarrage de la crise)

RÉPARTITION DU NOMBRE DE PROJETS DE RECRUTEMENT SELON LA TAILLE DE L'ÉTABLISSEMENT (en %)



RÉPARTITION DU NOMBRE DE PROJETS DE RECRUTEMENT PAR SECTEUR D'ACTIVITÉ



# Les métiers les plus recherchés en 2024

## LES 15 MÉTIERS PRÉSENTANT LE PLUS GRAND NOMBRE D'INTENTIONS D'EMBAUCHE NON SAISONNIÈRE EN 2024

|   | Nombre de projets non saisonniers | % de projets non saisonniers par métier |
|---|-----------------------------------|---|
| <b>Aides à domicile et auxiliaires de vie</b>   | 245                               | 88,0%                                   |
| <b>Aides-soignants</b>  | 141                               | 93,4%                                   |
| <b>Assistants maternels, auxiliaires de puériculture, assistants familiaux et gardes à domicile</b> | 141                               | 100,0%                                  |
| Agents de service hospitaliers  | 128                               | 100,0%                                  |
| Agriculteurs  | 122                               | 58,1%                                   |
| Ouvriers mécaniciens de véhicules   | 114                               | 99,1%                                   |
| Cuisiniers  | 114                               | 73,6%                                   |
| Secrétaires bureautiques et assimilés   | 109                               | 100,0%                                  |
| Infirmiers et sages-femmes  | 99                                | 96,9%                                   |
| Maçons qualifiés  | 98                                | 100,0%                                  |
| Ouvriers, techniciens et agents de maîtrise de l'habillement  | 96                                | 100,0%                                  |
| Maîtrise des magasins   | 94                                | 100,0%                                  |
| Ouvriers, techniciens et agents de maîtrise en traitement du cuir                                   | 83                                | 100,0%                                  |
| Conducteurs de transport en commun sur route  | 82                                | 65,6%                                   |
| Conducteurs de véhicules légers   | 75                                | 88,5%                                   |

Source : Enquête BMO 2024, France Travail - CRÉDOC

# 4 966

PROJETS DE RECRUTEMENT NON SAISONNIERS SONT ENVISAGÉS EN 2024 DANS LE DÉPARTEMENT DE L'INDRE  
**SOIT 73,6%**  
DU NOMBRE TOTAL DES PROJETS (SOIT - 6,6 POINTS PAR RAPPORT À 2023)

## LES 15 MÉTIERS LES PLUS RECHERCHÉS EN 2024

|  | Ensemble des projets de recrutement | % de projets avec tension de recrutement | % de projets non saisonniers |
|--|-------------------------------------|--|------------------------------|
| <b>Aides à domicile et auxiliaires de vie</b>  | 279                                 | 46,8%                                    | 88,0%                        |
| <b>Agriculteurs</b>  | 210                                 | 56,8%                                    | 58,1%                        |
| <b>Professionnels de l'animation socioculturelle</b>   | 202                                 | 20,6%                                    | 8,9%                         |
| Serveurs de cafés restaurants  | 172                                 | 47,3%                                    | 43,4%                        |
| Cuisiniers   | 155                                 | 69,7%                                    | 73,6%                        |
| Aides-soignants  | 151                                 | 61,4%                                    | 93,4%                        |
| Employés de libre service  | 149                                 | 16,8%                                    | 38,6%                        |
| Aides de cuisine et employés polyvalents de la restauration                                  | 149                                 | 21,7%                                    | 30,5%                        |
| Viticulteurs, arboriculteurs   | 145                                 | 20,1%                                    | 9,8%                         |
| Sportifs et animateurs sportifs  | 143                                 | 75,5%                                    | 28,8%                        |
| Assistants maternels, auxiliaires de puériculture, assistants familiaux et gardes à domicile | 141                                 | 77,6%                                    | 100,0%                       |
| Agents d'entretien de locaux   | 129                                 | 50,6%                                    | 53,7%                        |
| Agents de service hospitaliers   | 128                                 | 20,3%                                    | 100,0%                       |
| Conducteurs de transport en commun sur route   | 124                                 | 89,8%                                    | 65,6%                        |
| Caissiers  | 123                                 | 58,5%                                    | 43,7%                        |

Source : Enquête BMO 2024, France Travail - CRÉDOC

# 6 744

PROJETS DE RECRUTEMENT TOTAUX EN 2024 DANS LE DÉPARTEMENT DE L'INDRE (SOIT -17,7% PAR RAPPORT À 2023)

## LES 15 MÉTIERS POUR LESQUELS LES EMPLOYEURS ANTICIPENT DE FORTES TENSIONS DE RECRUTEMENT EN 2024

|   | Ensemble des projets de recrutement | % de projets avec tension de recrutement |
|---|-------------------------------------|--|
| <b>Conducteurs de transport en commun sur route</b>   | 124                                 | 89,8%                                    |
| <b>Infirmiers et sages-femmes</b>   | 102                                 | 86,7%                                    |
| <b>Assistants maternels, auxiliaires de puériculture, assistants familiaux et gardes à domicile</b> | 141                                 | 77,6%                                    |
| Ouvriers mécaniciens de véhicules   | 115                                 | 77,5%                                    |
| Sportifs et animateurs sportifs   | 143                                 | 75,5%                                    |
| Cuisiniers  | 155                                 | 69,7%                                    |
| Aides-soignants   | 151                                 | 61,4%                                    |
| Caissiers   | 123                                 | 58,5%                                    |
| Agriculteurs  | 210                                 | 56,8%                                    |
| Agents d'entretien de locaux  | 129                                 | 50,6%                                    |
| Maraîchers et horticulteurs   | 101                                 | 48,2%                                    |
| Serveurs de cafés restaurants   | 172                                 | 47,3%                                    |
| Aides à domicile et auxiliaires de vie  | 279                                 | 46,8%                                    |
| Conducteurs routiers  | 110                                 | 42,1%                                    |
| Secrétaires bureautiques et assimilés   | 109                                 | 35,3%                                    |

Source : Enquête BMO 2024, France Travail - CRÉDOC

NOTE : sont uniquement retenus les métiers pour lesquels sont envisagés au minimum 100 projets de recrutement.

# 56,8%

PART DE PROJETS DE RECRUTEMENT JUGÉS EN TENSION PAR LES EMPLOYEURS EN 2024 (SOIT -13,0 POINTS PAR RAPPORT À 2023)