

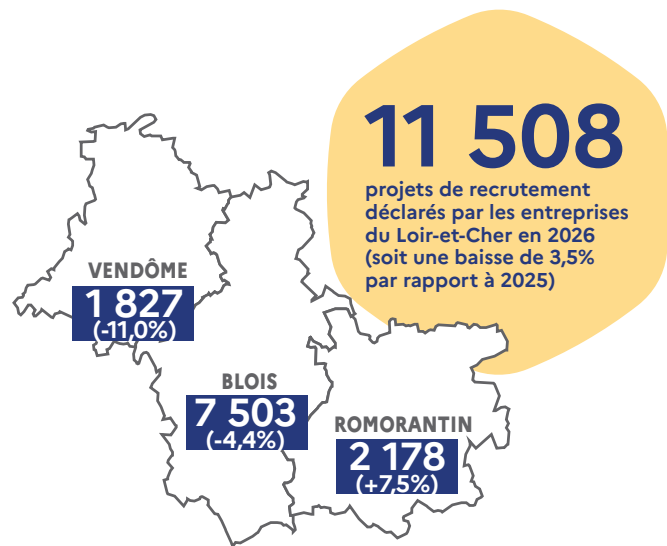
2026

ENQUÊTE BESOINS EN MAIN-D'ŒUVRE RÉGION CENTRE-VAL DE LOIRE **ZOOM SUR LE DÉPARTEMENT DU LOIR-ET-CHER**

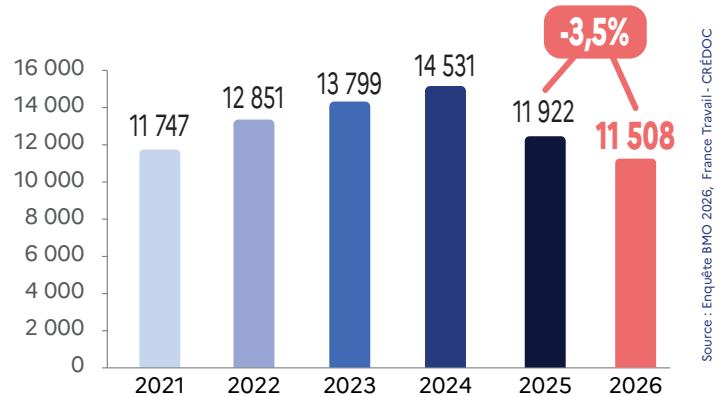
● Chiffres clés

	LOIR-ET-CHER	ÉVOLUTION ANNUELLE	TOTAL RÉGION
Projets de recrutement en 2026	11 508	↘	81 326
Part des entreprises du département envisageant de recruter en 2026	25,0%	↗	25,2%
Part des projets de recrutement issus des entreprises de services	58,9%	↗	59,4%
Part des projets exprimés par des entreprises de moins de 10 salariés	35,5%	↘	39,0%
Part des recrutements jugés en tension par les employeurs	42,3%	↘	42,6%
Part des projets de recrutement non saisonniers	66,7%	↗	71,1%

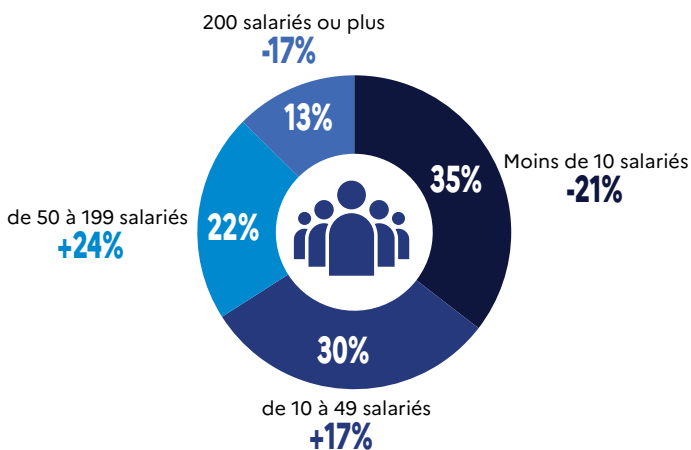
Les entreprises situées dans le Loir-et-Cher déclarent 11 500 projets de recrutement pour l'année 2026. Ce nombre est en baisse de 3,5% en un an. Près de 36% de ces projets concernent des entreprises de moins de 10 salariés, soit près de 4 points en dessous de la moyenne régionale. Les employeurs estiment que 42% des intentions d'embauche déclarées seront assorties de difficultés.



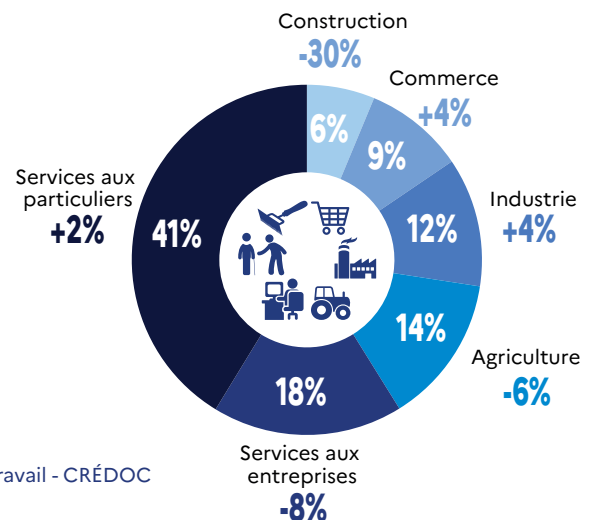
ÉVOLUTION DU NOMBRE DE PROJETS DE RECRUTEMENT



RÉPARTITION ET ÉVOLUTION DU NOMBRE DE PROJETS DE RECRUTEMENT SELON LA TAILLE DE L'ÉTABLISSEMENT (en %)



RÉPARTITION ET ÉVOLUTION DU NOMBRE DE PROJETS DE RECRUTEMENT PAR SECTEUR D'ACTIVITÉ



Les métiers les plus recherchés en 2026

LES 15 MÉTIERS PRÉSENTANT LE PLUS GRAND NOMBRE D'INTENTIONS D'EMBAUCHE NON SAISONNIÈRE EN 2026

	Nombre de projets non saisonniers	% de projets non saisonniers par métier
Agents d'entretien de locaux	661	91,2%
Aides-soignants	315	90,7%
Aides de cuisine et employés polyvalents de la restauration	238	53,9%
Aides à domicile et auxiliaires de vie	229	85,1%
Ouvriers peu qualifiés des industries agro-alimentaires	204	100,0%
Jardiniers des espaces verts et naturels	196	65,7%
Professionnels de l'animation socioculturelle	174	34,6%
Cuisiniers	163	56,3%
Conducteurs routiers	161	96,3%
Employés de libre service	152	51,4%
Secrétaires bureautiques et assimilés	141	95,6%
Ouvriers du conditionnement, du tri et de l'emballage	134	89,9%
Serveurs de cafés restaurants	118	31,0%
Agriculteurs	116	20,3%
Educateurs spécialisés et autres intervenants socio-éducatifs	115	85,5%

Source : Enquête BMO 2026, France Travail - CRÉDOC

7 671

projets de recrutement non saisonniers sont envisagés en 2026 dans le département du Loir-et-Cher soit **66,7%** du nombre total des projets (+5,2 points par rapport à 2025)

LES 15 MÉTIERS LES PLUS RECHERCHÉS EN 2026

	Ensemble des projets de recrutement	% de projets avec tension de recrutement	% de projets non saisonniers
Viticulteurs, arboriculteurs	836	32,2%	11,5%
Agents d'entretien de locaux	725	13,8%	91,2%
Agriculteurs	574	41,6%	20,3%
Professionnels de l'animation socioculturelle	503	38,7%	34,6%
Aides de cuisine et employés polyvalents de la restauration	441	39,2%	53,9%
Serveurs de cafés restaurants	382	53,4%	31,0%
Employés de l'hôtellerie	365	56,8%	23,1%
Aides-soignants	347	54,0%	90,7%
Maraîchers et horticulteurs	341	21,7%	20,1%
Jardiniers des espaces verts et naturels	299	35,1%	65,7%
Employés de libre service	295	12,6%	51,4%
Cuisiniers	290	62,4%	56,3%
Aides à domicile et auxiliaires de vie	269	39,8%	85,1%
Ouvriers peu qualifiés des industries agro-alimentaires	204	65,5%	100,0%
Conducteurs routiers	167	82,1%	96,3%

Source : Enquête BMO 2026, France Travail - CRÉDOC

LES 15 MÉTIERS POUR LESQUELS LES EMPLOYEURS ANTICIPENT DE FORTES TENSIONS DE RECRUTEMENT EN 2026

	Ensemble des projets de recrutement	% de projets avec tension de recrutement
Conducteurs de travaux et chefs de chantier non cadres	101	100,0%
Maçons qualifiés	76	92,7%
Couvresseurs	69	86,7%
Conducteurs routiers	167	82,1%
Ouvriers du conditionnement, du tri et de l'emballage	149	78,0%
Médecins	96	74,1%
Ouvriers mécaniciens de véhicules	94	65,7%
Ouvriers peu qualifiés des industries agro-alimentaires	204	65,5%
Cuisiniers	290	62,4%
Ouvriers qualifiés des industries agro-alimentaires	79	62,1%
Conducteurs de transport en commun sur route	132	58,4%
Ouvriers qualifiés des industries chimiques et plastiques	62	58,4%
Infirmiers et sages-femmes	135	57,4%
Employés de l'hôtellerie	365	56,8%
Aides-soignants	347	54,0%

Source : Enquête BMO 2026, France Travail - CRÉDOC

NOTE : sont uniquement retenus les métiers pour lesquels sont envisagés au minimum 60 projets de recrutement.

42,3%

des projets de recrutement sont jugés en tension par les employeurs en 2026 (-16,4 points par rapport à 2025)