

# L'ACTION DE FORMATION EN SITUATION DE TRAVAIL



## L'ESSENTIEL

### C'est une modalité pédagogique

- qui repose sur la mise en situation et la réflexivité
- pour optimiser l'apprentissage dans le cadre d'AFPR/POE
- financée par Pôle emploi pour les entreprises qui souhaitent former un candidat directement sur poste de travail avant de le recruter

### qui apporte...

- l'intervention d'un expert de la formation
- des outils pédagogiques
- un appui au tutorat
- une personnalisation
- des moments d'échanges privilégiés encadrés



### qui concerne...

**5** secteurs  
(commerce, industrie, construction, services aux entreprises hors transport, services aux particuliers)

**607** métiers

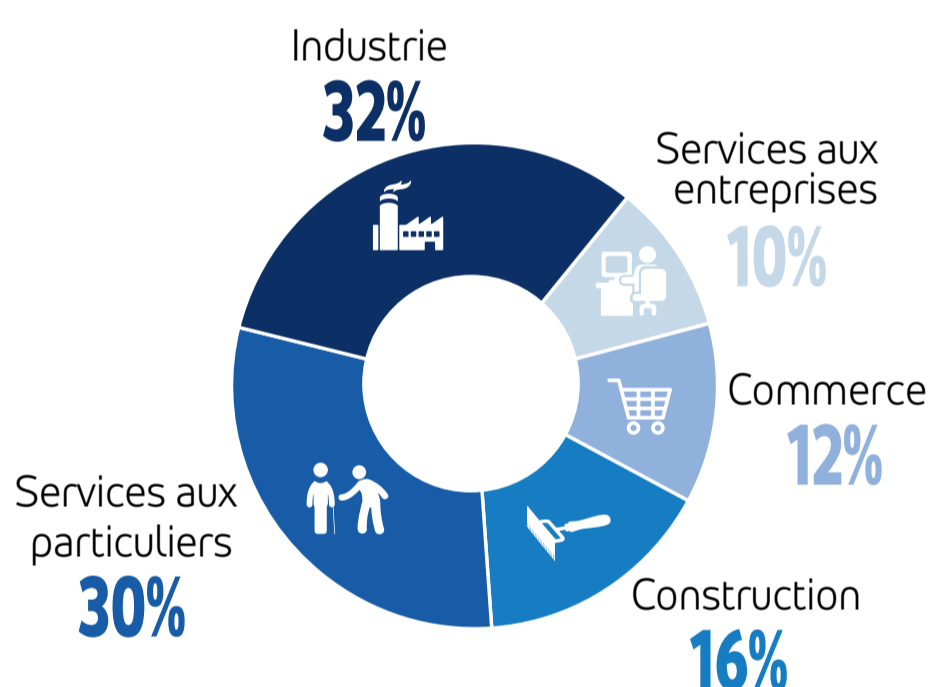
## LES CHIFFRES CLÉS DE LA PREMIÈRE ANNÉE



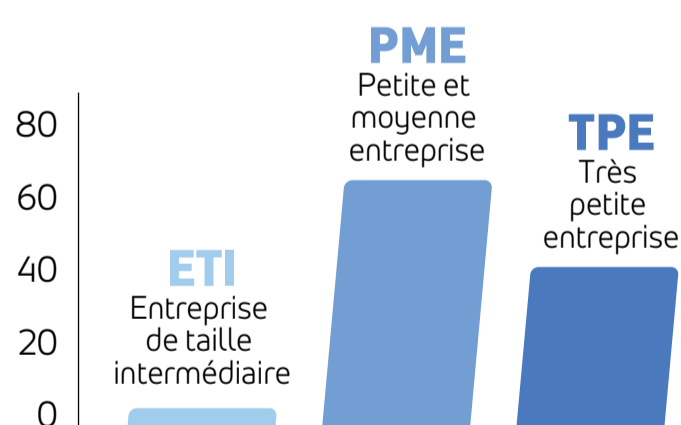
### Prestations Afest

**155** COMMANDÉES À L'AFPA  
entre septembre 2022 et septembre 2023

### Répartition par secteur



### Profil des entreprises bénéficiaires



### Top 6 des métiers commandés



## UN DISPOSITIF GAGNANT-GAGNANT

« Avec l'AFEST, nous avons découvert une méthode très intéressante et pragmatique pour aider les candidats à l'acquisition d'une posture professionnelle apprenante et modélisable à chaque nouvel accompagnement »

Témoignage d'une directrice de PME

« C'est sécurisant, à la fois pour le demandeur d'emploi qui se sent accompagné, et pour nous, employeur, qui allons vers le bon apprentissage »

Témoignage d'un responsable RH dans une PME

« Le parcours de formation m'a aidé dans mon rôle de tutrice, à me lancer et à savoir par quoi commencer grâce à un programme très détaillé »



« Grâce à l'appui de Pôle emploi, de l'Afpa, j'ai désormais un certificat de compétence qui me permet de constituer un dossier pour une formation professionnelle »

Témoignage d'une tutrice

Témoignage d'une apprenante bénéficiaire