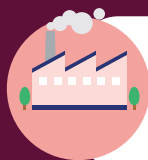


LA FILIÈRE NUCLÉAIRE en BFC

UNE INDUSTRIE MAJEURE EN BFC



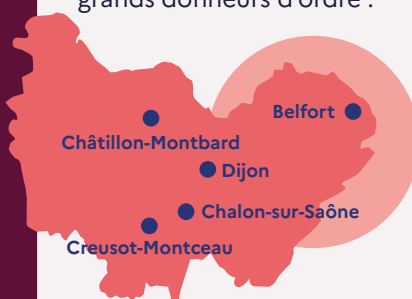
270 établissements dédiés au secteur nucléaire

Pas de centrale nucléaire en BFC, mais :



23 000 salariés fin 2020
représentant :
2,5 % de l'emploi régional et
14,9 % de l'emploi industriel.

Présence forte dans les zones d'emploi où se trouvent de grands donneurs d'ordre :



À Cosne sur Loire, proximité de la centrale de Belleville sur Loire (région Centre Val de Loire).

DIVERSITÉ DES MÉTIERS

La filière couvre plusieurs segments clés :



Fabrication de composants et équipements :

12 893 salariés répartis dans **115 établissements.**

[Bobinier, bancheur, coffreur, forgeron, fondeur]



Exploitation et maintenance :

4 742 salariés répartis dans **54 établissements.**



Études, conception et analyse :

4 408 salariés répartis dans **69 établissements.**



Les métiers les plus recherchés :

- Chaudronnier
- Soudeur
- Tuyauteur
- Technicien qualité
- Technicien de maintenance
- Technicien en Contrôle non destructif



CONDITIONS D'EMPLOI



94 % des salariés en CDI, soit 6 points de plus que dans l'industrie en général.



Rémunération horaire supérieure à la moyenne industrielle

pour des qualifications équivalentes.



2 fois plus de métiers de cadres que dans l'industrie en général.

PERSPECTIVES D'AVENIR



Recrutement

Selon les prévisions, environ **12 000 postes** seront à pourvoir d'ici 2030 en BFC.



Formation

Des programmes spécifiques sont mis en place pour répondre aux besoins croissants en compétences spécialisées :

- Bourses d'études
- Coloration de formations existantes
- Formations spécialisées
- Passeport nucléaire.